

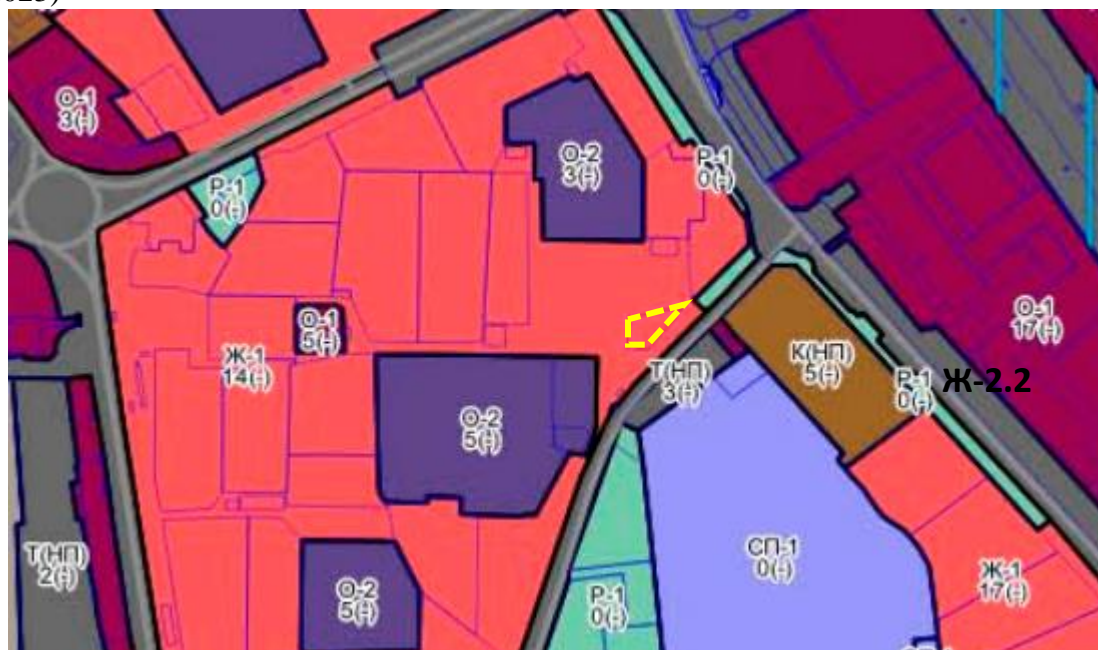
Информационные материалы проекта решения

О предоставлении разрешения на отклонение от предельных параметров разрешенного строительства, реконструкции объектов капитального строительства на земельном участке с кадастровым номером 50:10:0010104:29 площадью 1000 кв.м, расположенном по адресу: Московская область, Химкинский район, г. Химки, ул. Парковая, вблизи д. 12

1. Генеральный план г.о. Химки, утвержденный решением Совета депутатов городского округа Химки Московской области от 27.12.2017 № 15/14 (ред. от 29.11.2022 № 15/10)

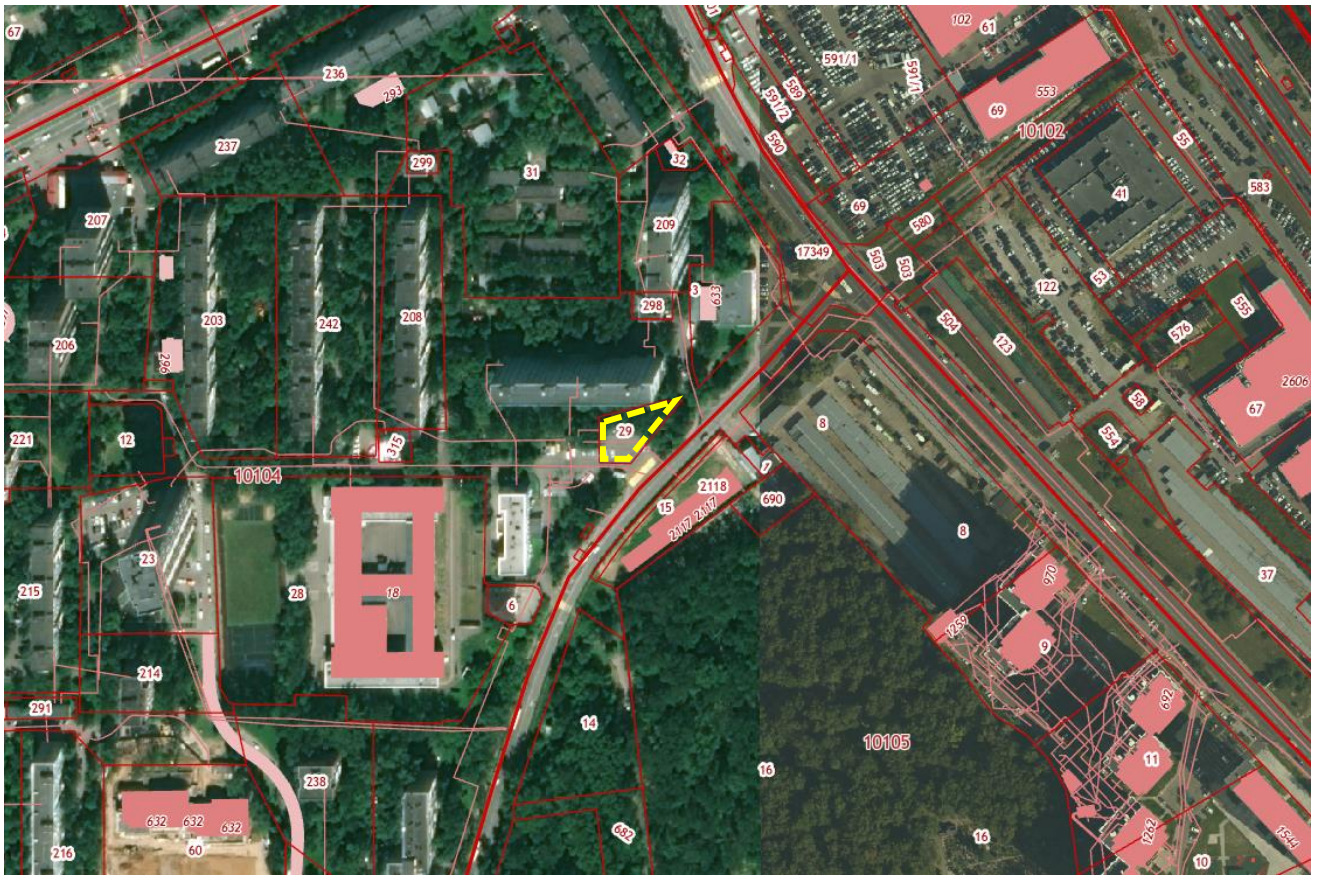


2. Правила землепользования и застройки г.о. Химки, утвержденные постановлением Администрации городского округа Химки Московской области от 02.04.2021 № 264 (ред. от 31.08.2023)



 - Рассматриваемый земельный участок с КН 50:10:0010104:29 расположен в функциональной зоне Ж1

Выкопировка из публичной кадастровой карты



Заключение о соблюдении требований технических регламентов для объектов капитального строительства при реализации разрешения на отклонение от предельных параметров разрешенного строительства, реконструкции объектов капитального строительства

выполнено ООО «ПРОФ» (СРО-П-185-16052013), реквизиты заключения: 22-0624-А3

Схема планировочной организации земельного участка



Проектные расстояния от границ земельного участка до проектируемого объекта капитального строительства составляют:

- от северной границы 0 м
- от южной границы 14 м;
- от западной границы 0 м;
- от восточной границы 0 м;

Требуемое отклонение от предельных параметров разрешенного строительства:

- уменьшение минимальных отступов от северной/западной/восточной, границ земельного участка до 0 м.