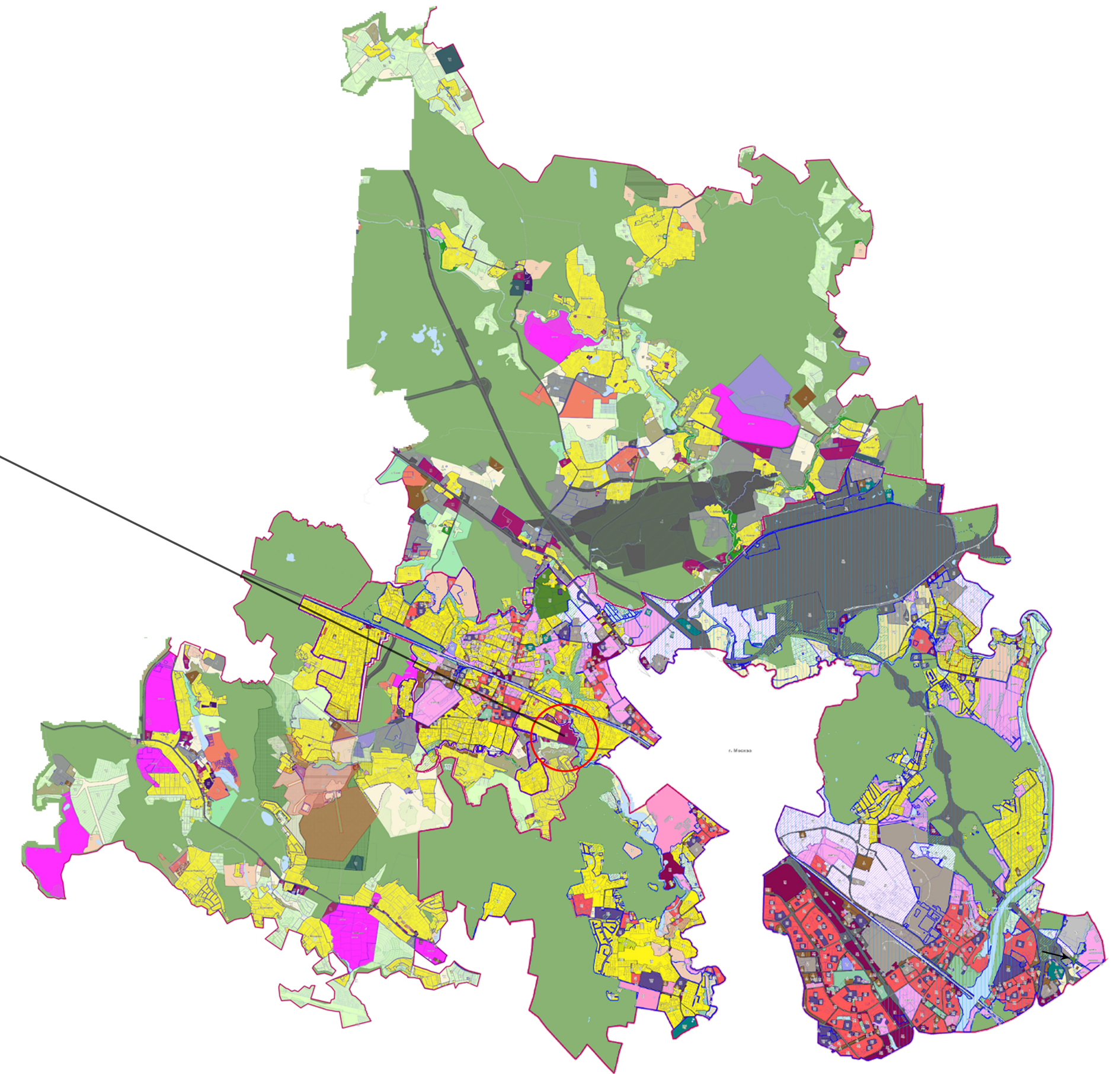
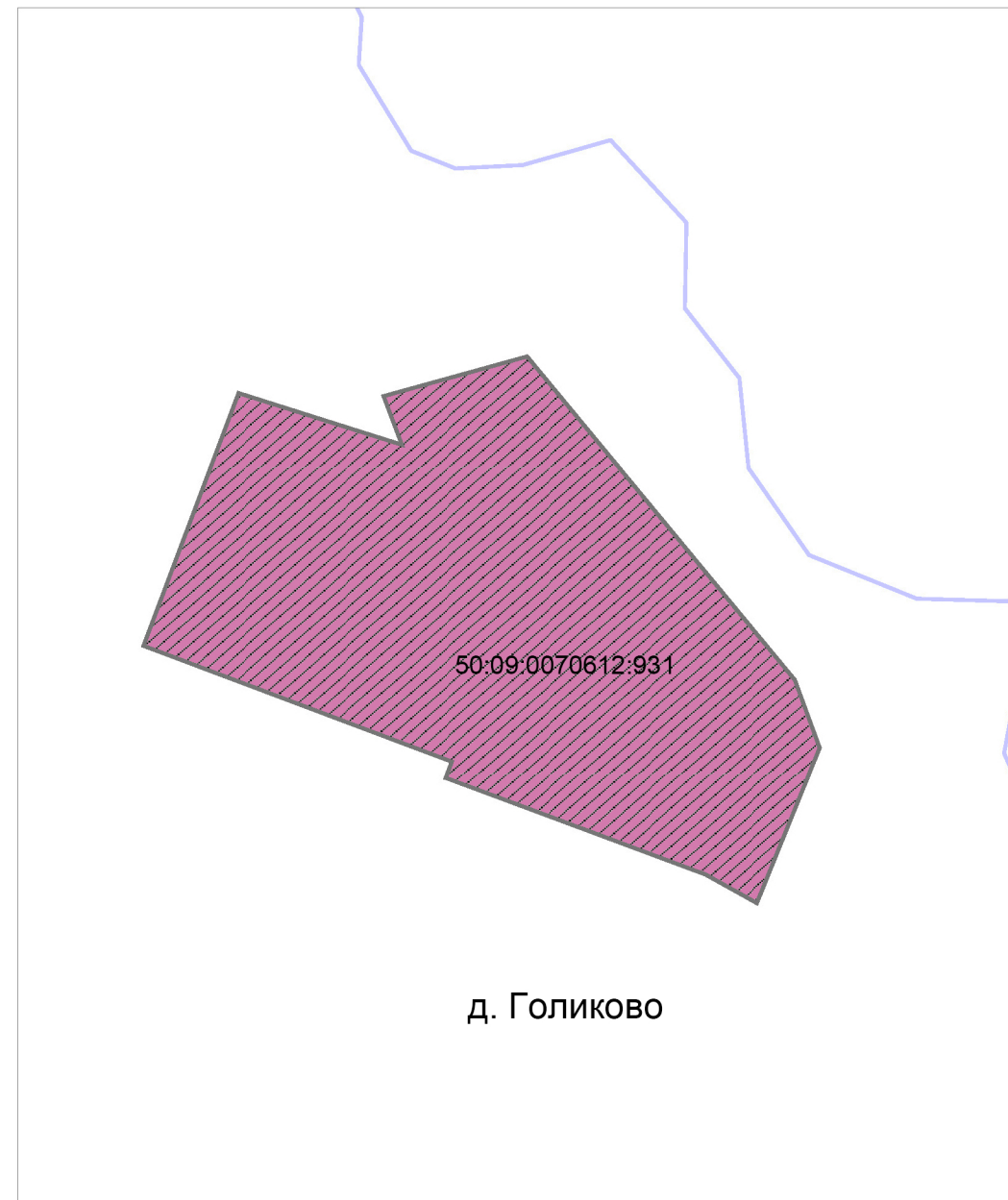

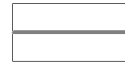
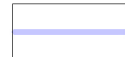


**ВНЕСЕНИЕ ИЗМЕНЕНИЙ В ПРАВИЛА ЗЕМЛЕПОЛЬЗОВАНИЯ И ЗАСТРОЙКИ ТЕРРИТОРИИ (ЧАСТИ ТЕРРИТОРИИ)
ГОРОДСКОГО ОКРУГА ХИМКИ МОСКОВСКОЙ ОБЛАСТИ**

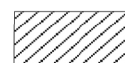
КАРТА ВЛИЯНИЯ ЗОН САНИТАРНОЙ ОХРАНЫ ИСТОЧНИКОВ ВОДОСНАБЖЕНИЯ ГОРОДА МОСКВЫ В СООТВЕТСТВИИ
С РЕШЕНИЕМ ИСПОЛНИТЕЛЬНЫХ КОМИТЕТОВ МОСКОВСКОГО ГОРОДСКОГО И ОБЛАСТНОГО СОВЕТОВ НАРОДНЫХ
ДЕПУТАТОВ ОТ 17 АПРЕЛЯ 1980 Г. № 500-1143






УСЛОВНЫЕ ОБОЗНАЧЕНИЯ

-  Земельные участки, поставленные на государственный кадастровый учет
-  Границы территориальных зон
-  Границы населенных пунктов

Иные условные обозначения

-  Территориальные зоны, границы которых пересекают границы II пояса зон санитарной охраны источников питьевого водоснабжения*

Примечание: * Границы II пояса зон санитарной охраны источников водоснабжения приведены на карте ограниченного доступа "Карта границ зон санитарной охраны источников водоснабжения города Москвы в соответствии с Решением Исполнительных Комитетов Московского городского и областного советов народных депутатов от 17 апреля 1980 г. № 500-1143". Режимы и использование территорий зон санитарной охраны источников водоснабжения приведены в текстовой части настоящего тома.

				Шифр 1011/290/Ц-2022/Д			
				Московская область, городской округ Химки			
Должность	Ф.И.О.	Подп.	Дата	Внесение изменений в правил землепользования и застройки территории (части территории) городского округа Химки Московской области	Стадия	Лист	Листов
Гл. спец	Филин С.А.				ПЗЗ	5	5
Нач. мастер.	Смирнов А.С.			Карта влияния зон санитарной охраны источников водоснабжения города Москвы в соответствии с Решением Исполнительных Комитетов Московского городского и областного Советов народных депутатов от 17 апреля 1980 г. № 500-1143 Разработано в М 1:1 000	 Основан в 1971		