

ОПИСАНИЕ МЕСТОПОЛОЖЕНИЯ ГРАНИЦ ПУБЛИЧНОГО СЕРВИТУТА ВЛ 110 кВ "Бурцево -Старбеево 1" (наименование объекта местоположение границ, которого описано (далее - объект)		
Сведения об объекте		
№ п/п	Характеристики объекта	Описание характеристик
1	2	3
1	Местоположение объекта	Московская область, г.Химки
2	Площадь объекта +/- величина погрешности определения площади (Р +/- Дельта Р)	52580 кв.м ± 80
3	Иные характеристики объекта	<p>Публичный сервитут устанавливается в целях размещения объекта электросетевого хозяйства – ВЛ 110 кВ «Бурцево - Старбеево 1», который осуществляет организацию электроснабжения объектов для подключения (технологического присоединения) к сетям инженерно-технического обеспечения (согласно п.3 ст.3.6 №136-ФЗ от 25.10.2001 г. «О введении в действие Земельного кодекса Российской Федерации»).</p> <p>Срок установления публичного сервитута -сорок девять лет (согласно п.1 ст. 39.45 ЗК РФ).</p>

ОПИСАНИЕ МЕСТОПОЛОЖЕНИЯ ГРАНИЦ ПУБЛИЧНОГО СЕРВИТУТА
ВЛ 110 кв «Бурцево - Старбеево 1»
(наименование объекта)

Сведения о местоположении границ объекта

1. Система координат МСК-50, зона №2

2. Сведения о характерных точках границ объекта

Обозначение характерных точек границ	Координаты, м		Метод определения координат характерной точки Средняя квадратическая погрешность положения характерной точки (Mt), м	Описание обозначения точки на местности (при наличии)
	X	Y		
1	2	3	4	5
1	486729.81	2183943.43	Метод спутниковых геодезических измерений (определений), 0.10	-
2	486714.75	2183985.43	Метод спутниковых геодезических измерений (определений), 0.10	-
3	486956.60	2184071.69	Метод спутниковых геодезических измерений (определений), 0.10	-
4	486961.78	2184057.34	Метод спутниковых геодезических измерений (определений), 0.10	-
5	486965.76	2184058.53	Метод спутниковых геодезических измерений (определений), 0.10	-
6	486973.77	2184060.93	Метод спутниковых геодезических измерений (определений), 0.10	-
7	487098.68	2184098.22	Метод спутниковых геодезических измерений (определений), 0.10	-
8	487107.93	2184100.98	Метод спутниковых геодезических измерений (определений), 0.10	-
9	487123.93	2184105.75	Метод спутниковых геодезических измерений (определений), 0.10	-
10	487166.59	2184118.53	Метод спутниковых геодезических измерений (определений), 0.10	-
11	487218.49	2184134.08	Метод спутниковых геодезических измерений (определений), 0.10	-
12	487271.25	2184149.88	Метод спутниковых геодезических измерений (определений), 0.10	-
13	487277.32	2184151.70	Метод спутниковых геодезических измерений (определений), 0.10	-
14	487292.70	2184156.31	Метод спутниковых геодезических измерений (определений), 0.10	-
15	487300.60	2184158.68	Метод спутниковых геодезических измерений (определений), 0.10	-
16	487312.86	2184162.35	Метод спутниковых геодезических измерений (определений), 0.10	-
17	487310.62	2184179.89	Метод спутниковых геодезических измерений (определений), 0.10	-
18	487309.65	2184187.46	Метод спутниковых геодезических измерений (определений), 0.10	-
19	487294.70	2184304.51	Метод спутниковых геодезических измерений (определений), 0.10	-
20	487250.31	2184420.48	Метод спутниковых геодезических измерений (определений), 0.10	-
21	487204.87	2184543.74	Метод спутниковых геодезических измерений (определений), 0.10	-

ОПИСАНИЕ МЕСТОПОЛОЖЕНИЯ ГРАНИЦ ПУБЛИЧНОГО СЕРВИТУТА
ВЛ 110 кв «Бурцево - Старбеево 1»
(наименование объекта)

Сведения о местоположении границ объекта

22	487098.29	2184689.58	Метод спутниковых геодезических измерений (определений), 0.10	-
23	487153.85	2184813.89	Метод спутниковых геодезических измерений (определений), 0.10	-
24	487154.28	2184866.66	Метод спутниковых геодезических измерений (определений), 0.10	-
25	487136.94	2184898.10	Метод спутниковых геодезических измерений (определений), 0.10	-
26	487104.54	2184874.02	Метод спутниковых геодезических измерений (определений), 0.10	-
27	487114.19	2184856.51	Метод спутниковых геодезических измерений (определений), 0.10	-
28	487113.92	2184822.57	Метод спутниковых геодезических измерений (определений), 0.10	-
29	487052.30	2184684.72	Метод спутниковых геодезических измерений (определений), 0.10	-
30	487169.27	2184524.66	Метод спутниковых геодезических измерений (определений), 0.10	-
31	487212.87	2184406.41	Метод спутниковых геодезических измерений (определений), 0.10	-
32	487255.63	2184294.69	Метод спутниковых геодезических измерений (определений), 0.10	-
33	487268.88	2184190.93	Метод спутниковых геодезических измерений (определений), 0.10	-
34	487112.45	2184144.07	Метод спутниковых геодезических измерений (определений), 0.10	-
35	487102.35	2184141.06	Метод спутниковых геодезических измерений (определений), 0.10	-
36	487083.68	2184135.48	Метод спутниковых геодезических измерений (определений), 0.10	-
37	486940.63	2184092.78	Метод спутниковых геодезических измерений (определений), 0.10	-
38	486825.09	2184048.22	Метод спутниковых геодезических измерений (определений), 0.10	-
39	486679.88	2183989.69	Метод спутниковых геодезических измерений (определений), 0.10	-
40	486701.54	2183934.95	Метод спутниковых геодезических измерений (определений), 0.10	-
1	486729.81	2183943.43	Метод спутниковых геодезических измерений (определений), 0.10	-
				-

3. Сведения о характерных точках части (частей) границы объекта

Обозначение характерных точек части границы	Координаты, м		Метод определения координат и средняя квадратическая погрешность положения характерной точки (Mt), м	Описание обозначения точки
	X	Y		
1	2	3	4	5
-	-	-	-	-

ОПИСАНИЕ МЕСТОПОЛОЖЕНИЯ ГРАНИЦ ПУБЛИЧНОГО СЕРВИТУТА
ВЛ 110 кВ «Бурцево - Старбеево 1»
(наименование объекта)

План границ объекта (обзорная схема)



Масштаб 1:8000

Используемые условные знаки и обозначения:

• 1	- характерная точка границы публичного сервитута объекта электросетевого хозяйства
	- граница публичного сервитута объекта электросетевого хозяйства
	- местоположение сооружения, в отношении которого устанавливается сервитут
:140	- кадастровый номер земельного участка
	- существующая часть границы земельного участка
50:09:0070602	- номер кадастрового квартала
	- граница кадастрового квартала
	- граница муниципального образования

Подпись  / Николаева Надежда Ивановна /



Дата "10" апреля 2023 г.

Место для оттиска печати (при наличии) лица, составившего описание местоположения границ объекта

ОПИСАНИЕ МЕСТОПОЛОЖЕНИЯ ГРАНИЦ ПУБЛИЧНОГО СЕРВИТУТА
ВЛ 110 кВ «Бурцево - Старбеево 1»
(наименование объекта)

План границ объекта



Масштаб 1:2000

Используемые условные знаки и обозначения:

• 1	- характерная точка границы публичного сервитута объекта электросетевого хозяйства
	- граница публичного сервитута объекта электросетевого хозяйства
	- местоположение сооружения, в отношении которого устанавливается сервитут
:140	- кадастровый номер земельного участка
	- существующая часть границы земельного участка
50:09:0070602	- номер кадастрового квартала
	- граница кадастрового квартала
	- граница муниципального образования

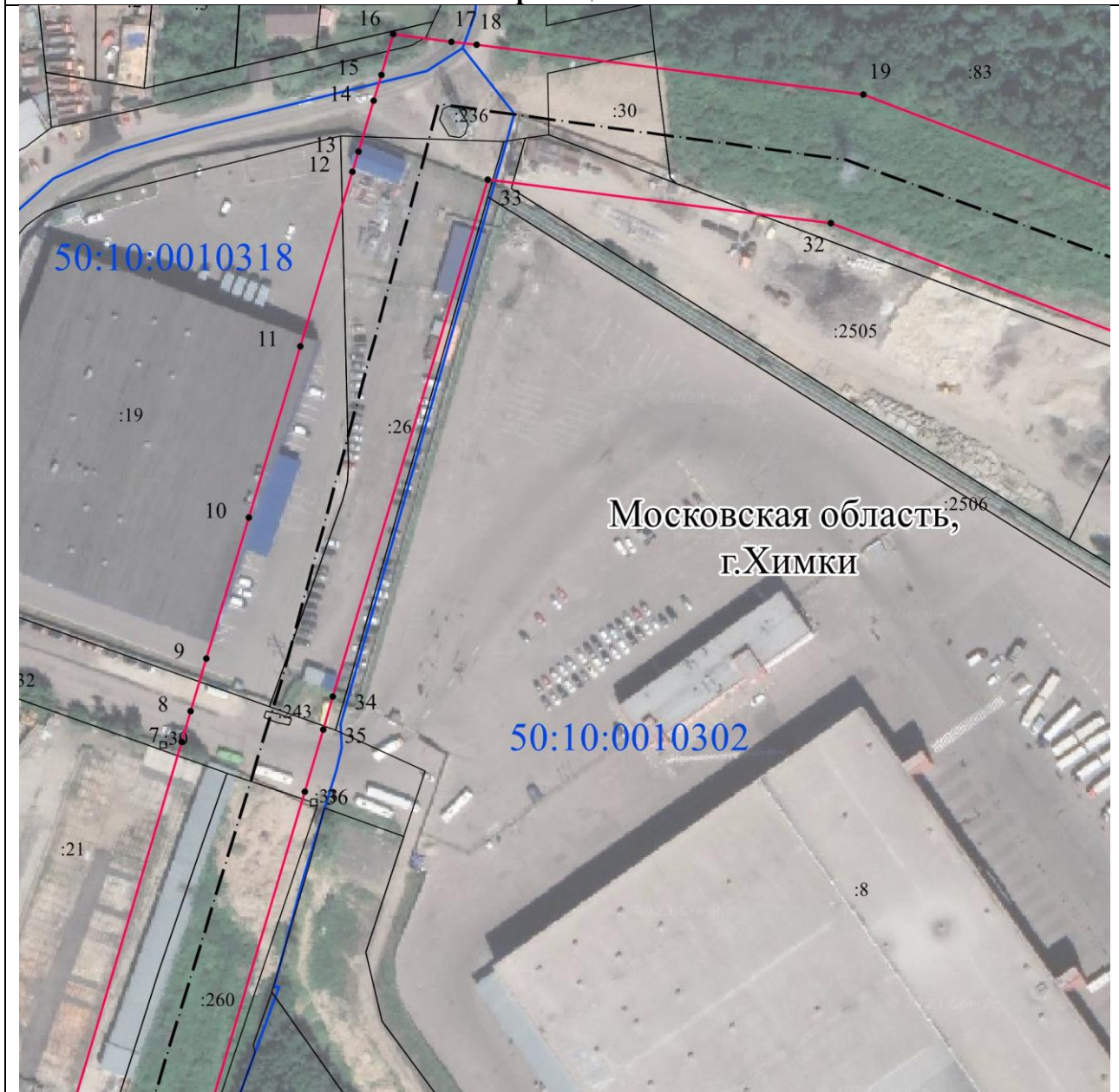
Подпись  / Николаева Надежда Ивановна /



Место для оттиска печати (при наличии) лица, составившего описание местоположения границ объекта

ОПИСАНИЕ МЕСТОПОЛОЖЕНИЯ ГРАНИЦ ПУБЛИЧНОГО СЕРВИТУТА
ВЛ 110 кВ «Бурцево - Старбеево 1»
(наименование объекта)

План границ объекта



Масштаб 1:2000

Используемые условные знаки и обозначения:

• 1	- характерная точка границы публичного сервитута объекта электросетевого хозяйства
	- граница публичного сервитута объекта электросетевого хозяйства
	- местоположение сооружения, в отношении которого устанавливается сервитут
:140	- кадастровый номер земельного участка
	- существующая часть границы земельного участка
50:09:0070602	- номер кадастрового квартала
	- граница кадастрового квартала
	- граница муниципального образования

Подпись  / Николаева Надежда Ивановна /



Дата "10" апреля 2023 г.

Место для оттиска печати (при наличии) лица, составившего описание местоположения границ объекта

ОПИСАНИЕ МЕСТОПОЛОЖЕНИЯ ГРАНИЦ ПУБЛИЧНОГО СЕРВИТУТА
ВЛ 110 кВ «Бурцево - Старбеево 1»
(наименование объекта)

План границ объекта



Масштаб 1:2000

Используемые условные знаки и обозначения:

• 1	- характерная точка границы публичного сервитута объекта электросетевого хозяйства
	- граница публичного сервитута объекта электросетевого хозяйства
	- местоположение сооружения, в отношении которого устанавливается сервитут
:140	- кадастровый номер земельного участка
	- существующая часть границы земельного участка
50:09:0070602	- номер кадастрового квартала
	- граница кадастрового квартала
	- граница муниципального образования

Подпись  / Николаева Надежда Ивановна /

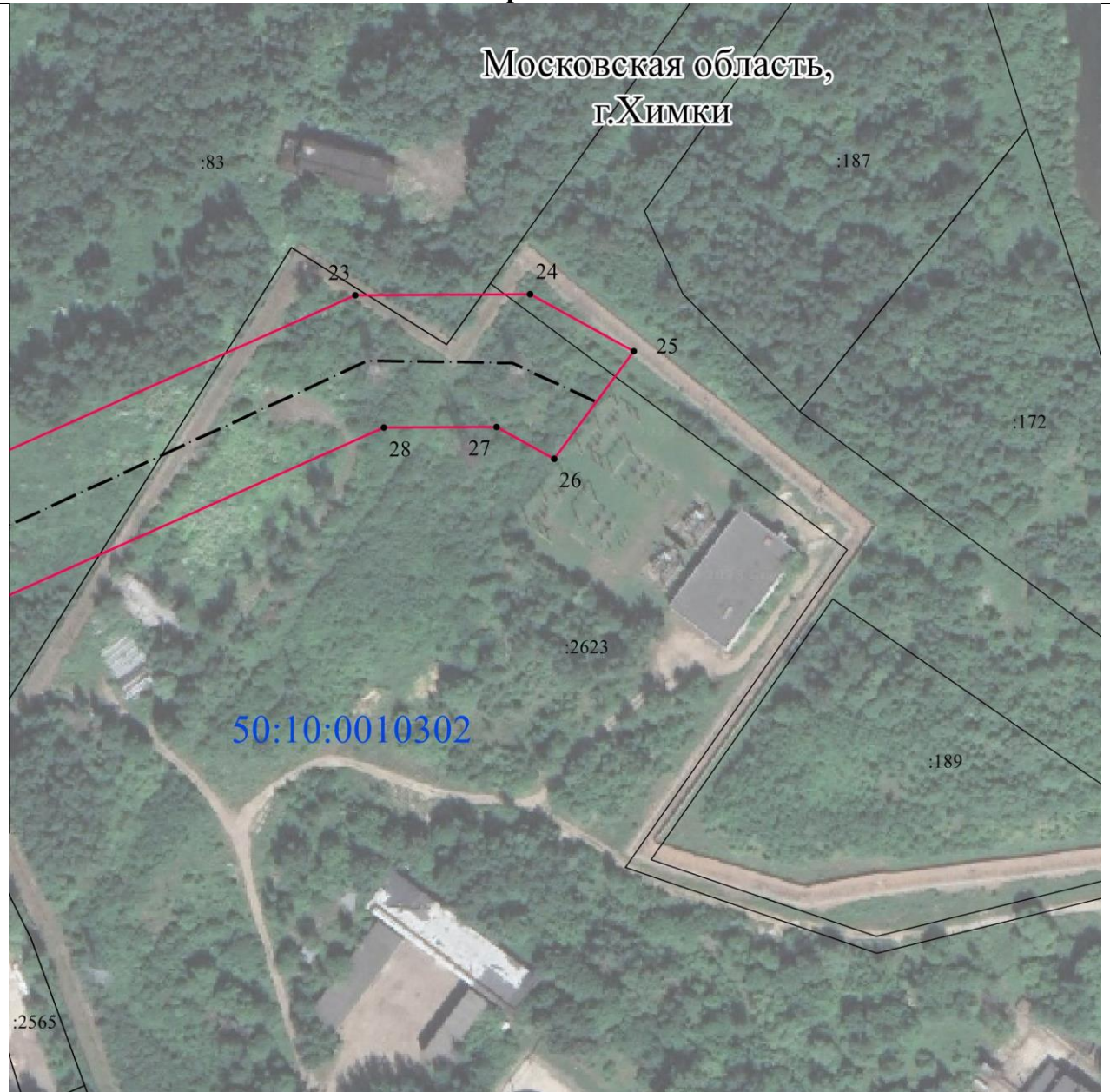


Дата "10" апреля 2023 г.

Место для оттиска печати (при наличии) лица, составившего описание местоположения границ объекта

ОПИСАНИЕ МЕСТОПОЛОЖЕНИЯ ГРАНИЦ ПУБЛИЧНОГО СЕРВИТУТА
ВЛ 110 кВ «Бурцево - Старбеево 1»
(наименование объекта)

План границ объекта



Масштаб 1:2000

Используемые условные знаки и обозначения:

• 1	- характерная точка границы публичного сервитута объекта электросетевого хозяйства
	- граница публичного сервитута объекта электросетевого хозяйства
	- местоположение сооружения, в отношении которого устанавливается сервитут
:140	- кадастровый номер земельного участка
	- существующая часть границы земельного участка
50:09:0070602	- номер кадастрового квартала
	- граница кадастрового квартала
	- граница муниципального образования

Подпись  / Николаева Надежда Ивановна /



Дата "10" апреля 2023 г.

Место для оттиска печати (при наличии) лица, составившего описание местоположения границ объекта