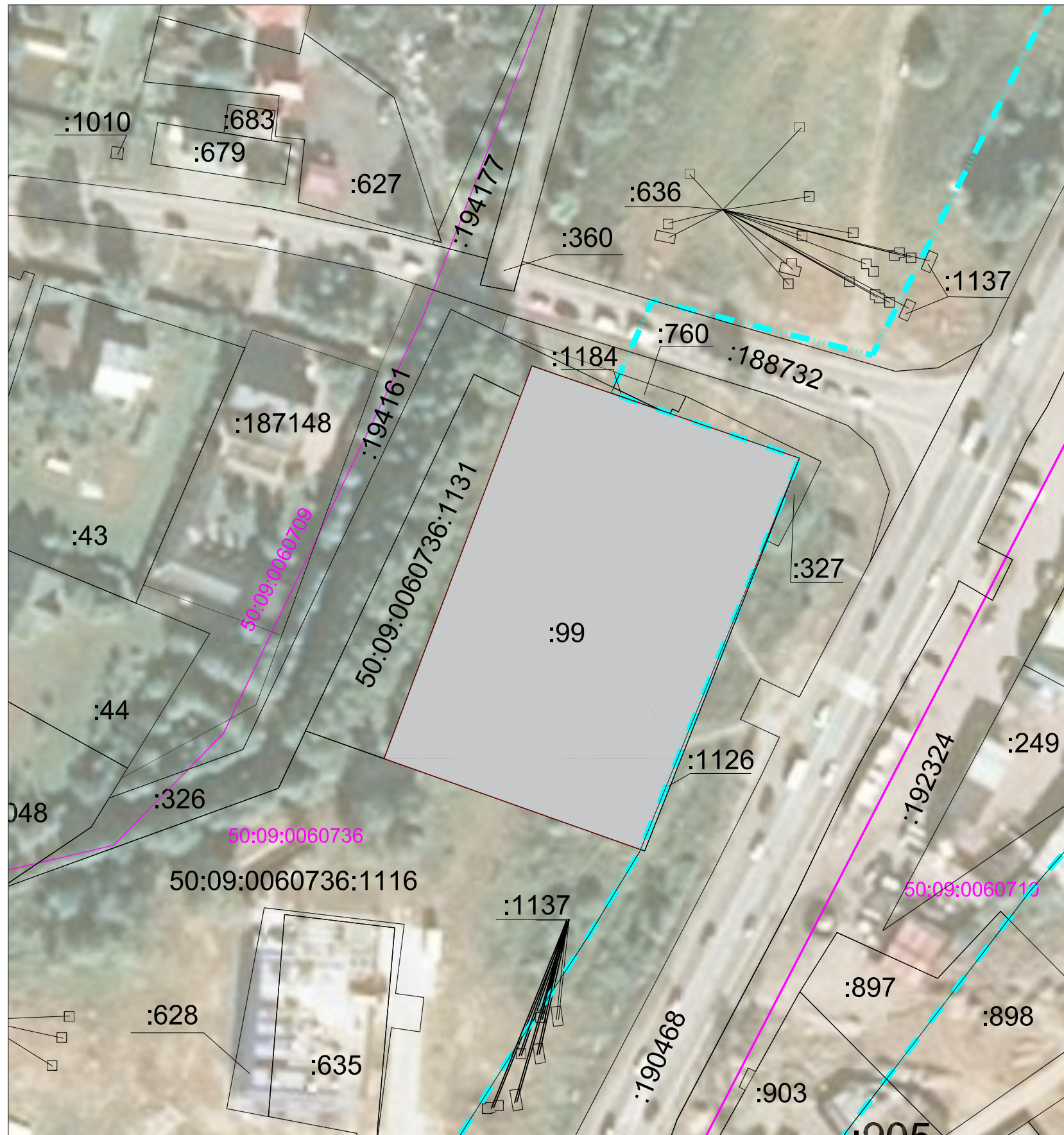
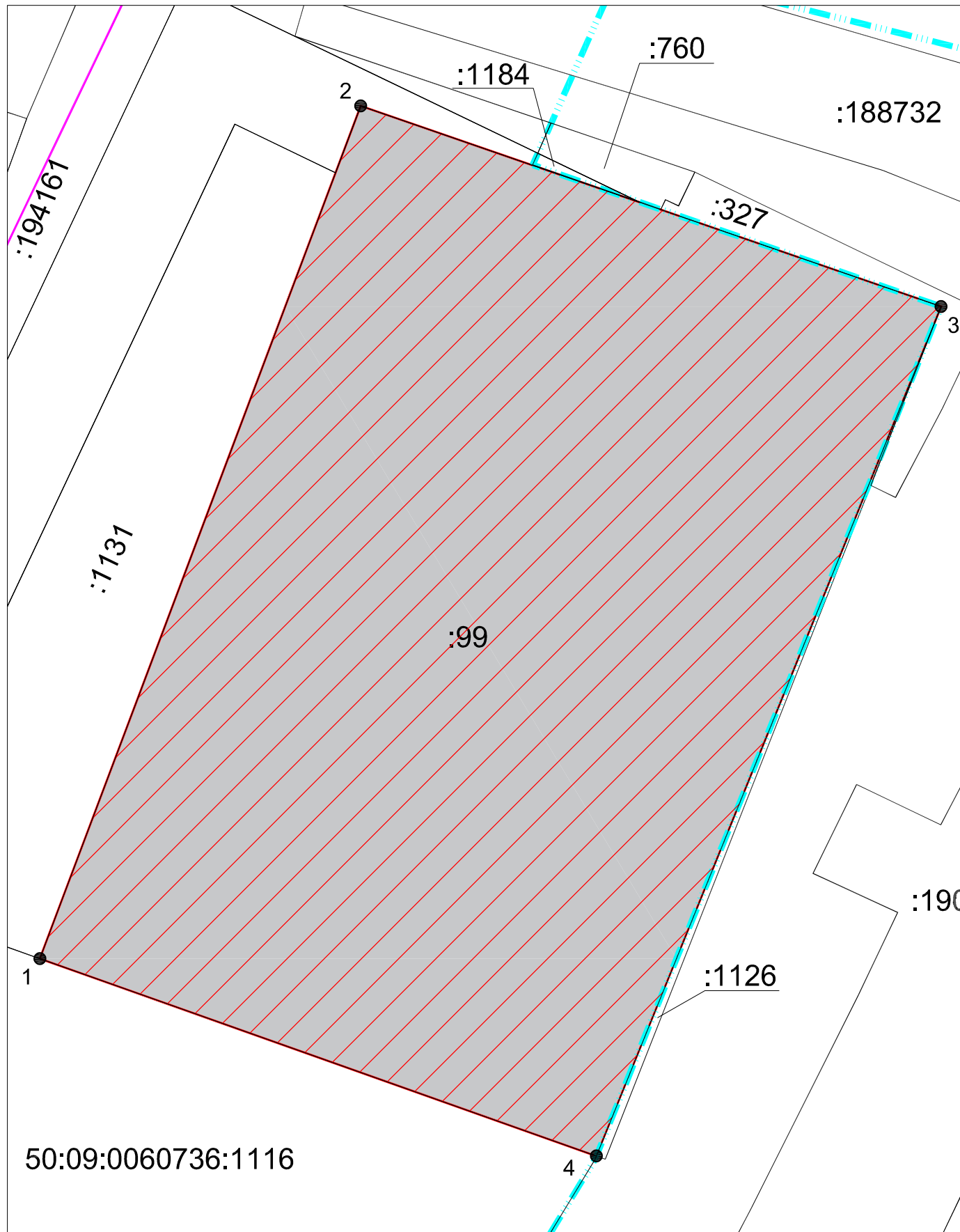


Утверждена
постановлением Администрации
городского округа Химки Московской области
от 13.02.2023 № 202

Схема местоположения границ сервитута под размещение инженерных сооружений

Обозначение земельного участка: 50:09:0060736:99		
Местоположение публичного сервитута: Московская область, г.о. Солнечногорск		
Площадь земельного участка: 4960 м²		
Система координат: МСК-50, зона 2		
Метод определения координат: аналитический, Мt=0.30м		
Обозначение характерных точек границ	Координаты, м	
	X	Y
1	496067.38	2183840.61
2	496148.34	2183871.09
3	496129.29	2183926.22
4	496048.64	2183893.47
1	496067.38	2183840.61



Условные обозначения:

:99 - испрашиваемый земельный участок (публичный сервитут)

- границы земельных участков по сведениям ЕГРН

50:10:0000000:26
:1008 - кадастровый номер земельного участка

- границы кадастровых кварталов

50:10:0030101 - кадастровый номер кадастрового квартала

1 ● - характерная точка границы испрашиваемого участка

- граница постоянного отвода(зона линейного объекта "Реконструкция автомобильной дороги «Лобня-аэропорт Шереметьево», в соответствии с Постановлением Правительства Московской области от 25.12.2018 № 1011/46