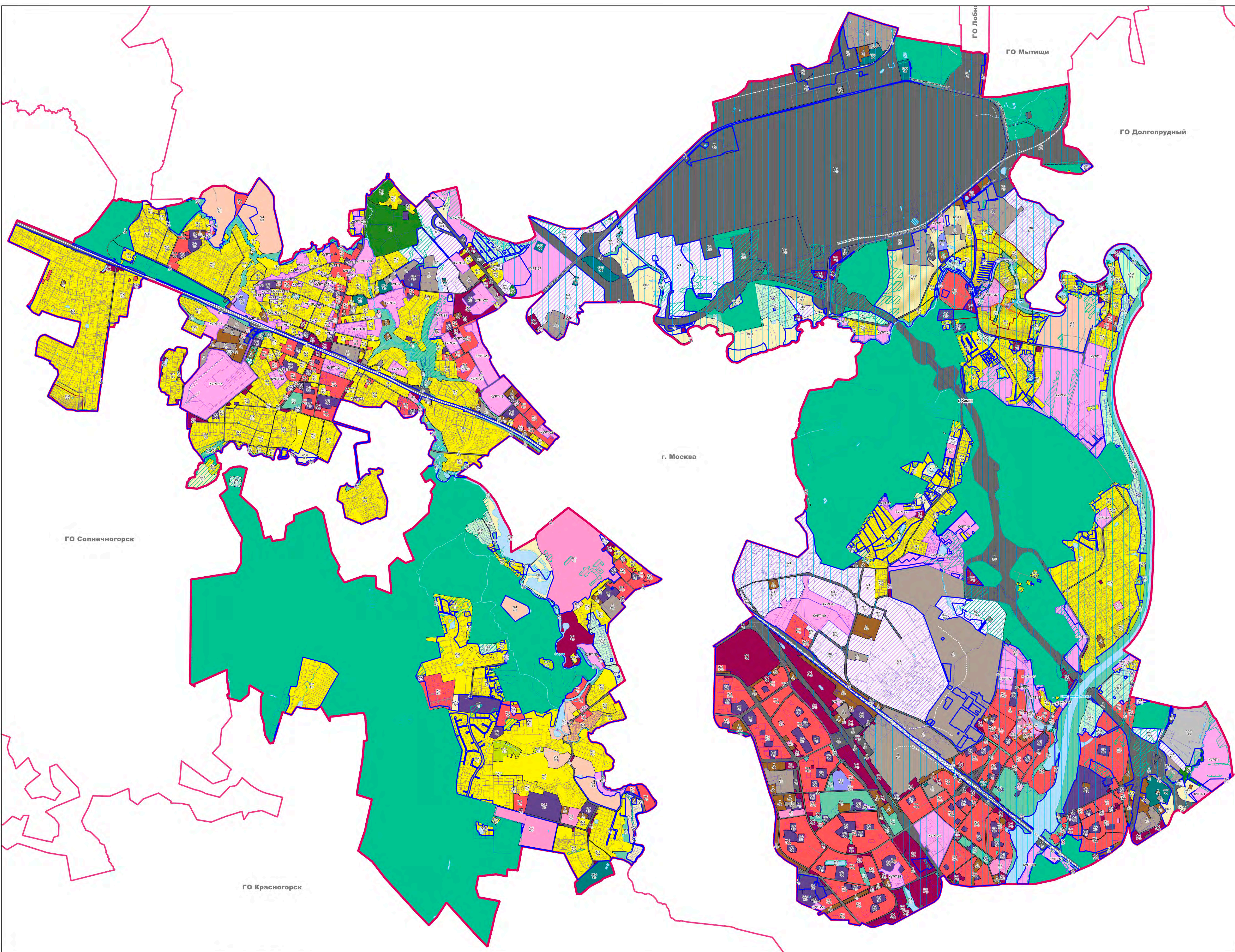
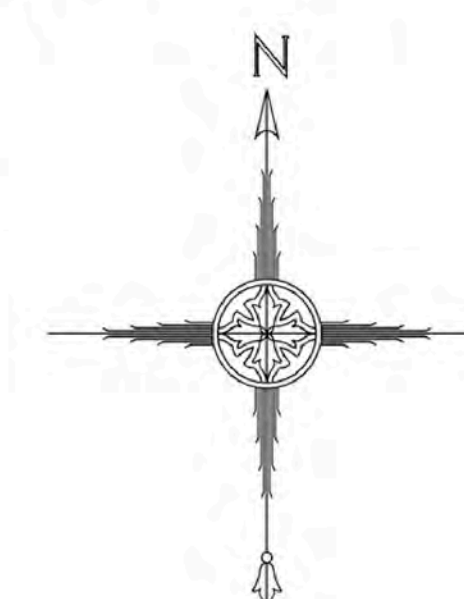


ВНЕСЕНИЕ ИЗМЕНЕНИЙ В "ПРАВИЛА ЗЕМЛЕПОЛЬЗОВАНИЯ И ЗАСТРОЙКИ ТЕРРИТОРИИ (ЧАСТИ ТЕРРИТОРИИ) ГОРОДСКОГО ОКРУГА ХИМКИ МОСКОВСКОЙ ОБЛАСТИ"

КАРТА ГРАДОСТРОИТЕЛЬНОГО ЗОНИРОВАНИЯ С УСТАНОВЛЕННЫМИ ТЕРРИТОРИЯМИ, В ГРАНИЦАХ КОТОРЫХ ПРЕДУСМАТРИВАЕТСЯ ОСУЩЕСТВЛЕНИЕ ДЕЯТЕЛЬНОСТИ ПО КОМПЛЕКСНОМУ И УСТОЙЧИВОМУ РАЗВИТИЮ ТЕРРИТОРИИ



Условные обозначения:

- Границы**
- Городских округов
 - Земельных участков (по данным ЕГРН)
 - Территориальных зон
 - Подзон
 - Границы населенных пунктов, утверждённые
- Объекты транспортной инфраструктуры**
- Автомобильные дороги и проезды
 - Железнодорожные пути
- Территории**
- Земли покрытые поверхностными водами
 - Леса
 - Пересечение государственного лесного реестра и Единого государственного реестра недвижимости (при наличии Акта об изменении документированной информации государственного лесного реестра, утвержденного Комитетом лесного хозяйства Московской области, или предоставления Комитетом лесного хозяйства Московской области информации, что земельный участок не пересекает границы государственного лесного фонда, или судебного акта, вступившего в законную силу, в отношении земельного участка, расположенного на территории пересечения сведений государственного лесного реестра со сведениями Единого государственного реестра недвижимости, применяются градостроительные регламенты соответствующей территориальной зоны)
 - Граница территории ОКН
- Территориальные зоны**
- КУРТ - Зона осуществления деятельности по комплексному и устойчивому развитию территории
 - Ж-1 - Зона многоквартирной жилой застройки
 - Ж-1.1 - Зона многоквартирной жилой застройки
 - Ж-1.2 - Специализированная зона жилой застройки
 - Ж-2 - Зона застройки индивидуальными и блокируемыми жилыми домами
 - Ж-2С - Зона застройки индивидуальными и блокируемыми жилыми домами
 - Ж-3 - Зона смешанной малоэтажной жилой застройки
 - О-1 - Многофункциональная общественно-деловая зона
 - О-1.1 - Многофункциональная общественно-деловая зона
 - О-1.2 - Многофункциональная общественно-деловая зона
 - О-2 - Зона специализированной общественной застройки
 - О-2.1 - Зона специализированной общественной застройки
 - О-2Б - Зона обслуживания жилой застройки

- О-3 - Зона объектов физической культуры и массового спорта
 - О-3.1 - Зона объектов физической культуры и массового спорта
 - О-4 - Зона объектов отдыха и туризма
 - К - Коммунальная зона
 - П - Производственная зона
 - П-1 - Производственная зона
 - Т - Зона транспортной инфраструктуры
 - Т-1 - Зона транспортной инфраструктуры
 - Т-2 - Зона транспортной инфраструктуры
 - Т-3 - Зона транспортной инфраструктуры
 - Р-1 - Зона парков
 - Р-2 - Природно-рекреационная зона
 - Р-3.1 - Рекреационно-жилая зона
 - Р-3.2 - Рекреационно-жилая зона
 - СП-1 - Зона мест погребения
 - СП-2 - Зона объектов обращения с отходами
 - СП-3 - Зона иного специального назначения
 - СХ-2 - Зона, предназначенная для ведения садоводства и огородничества
 - СХ-2.1 - Зона, предназначенная для ведения садоводства и огородничества
 - СХ-3 - Зона сельскохозяйственного производства
 - СХ-3.1 - Зона сельскохозяйственного производства
 - СХ-3.2 - Зона сельскохозяйственного производства
 - СХ-3.3 - Зона сельскохозяйственного производства
 - МФ - Многофункциональная зона
- Территориальные зоны, границы которых пересекают границы поворов зон санитарной охраны источников питьевого водоснабжения в соответствии с Решением Исполнительных Комитетов Московского городского и областного советов народных депутатов от 17 апреля 1990 г. №500-1143 об утверждении проекта установления красных линий границ зон санитарной охраны источников водоснабжения г. Москвы в границах ЛПЗП. Режимы и регламенты использования территорий зон санитарной охраны источников питьевого водоснабжения приведены в статье 4 настоящих правил.

- Зоны с особыми условиями использования территорий**
- Зона охраняемого природного ландшафта
 - Зона регулирования застройки и хозяйственной деятельности
 - Охранная зона
- О-1 - Виды территориальных зон**
- 3 - Предельное количество надземных этажей
 - (-) - Предельная высота (в метрах)

Примечание:

- * Предельные параметры определяются в соответствии с режимом зоны охраны объекта культурного наследия
- Карта применяется одновременно с картой зон с особыми условиями использования территорий, границ территорий объектов культурного наследия и границ территорий исторических поселений.
- Градостроительный регламент территориальных зон должен применяться с учетом требований Решения Исполнительных Комитетов Московского городского и областного советов народных депутатов от 17 апреля 1990 г. №500-1143 об утверждении проекта установления красных линий границ зон санитарной охраны источников водоснабжения г. Москвы в границах ЛПЗП.
- Действие градостроительного регламента не распространяется на земельные участки в границах территорий объектов культурного наследия.
- Объекты транспортной инфраструктуры, территории, покрытые поверхностными водами, границы населенных пунктов отображены в информационных целях.

| Должность | ФИО | Подпись | Дата | Государственное задание от 03.06.2020 №8340003 (Версия 2) (№ реестровой записи 2693610100000010001) |
|---------------------------------------|-----------------|---------|------|---|
| Исполнительный директор | О.В. Мельникова | | | Московская область, городской округ Химки |
| Заместитель Исполнительного директора | А.А. Долгих | | | |
| Начальник отдела | П.С. Болдина | | | |
| Специалист | Д.В. Лыткин | | | |
| Специалист | Д.А. Косенко | | | Внесены изменения в "Правила землепользования и застройки территории части территории городского округа Химки Московской области" |
| Специалист | В.С. Косачева | | | |
| Специалист | Г.Г. Юкин | | | Страница 1 из 3 |
| Специалист | А.С. Рыжова | | | |