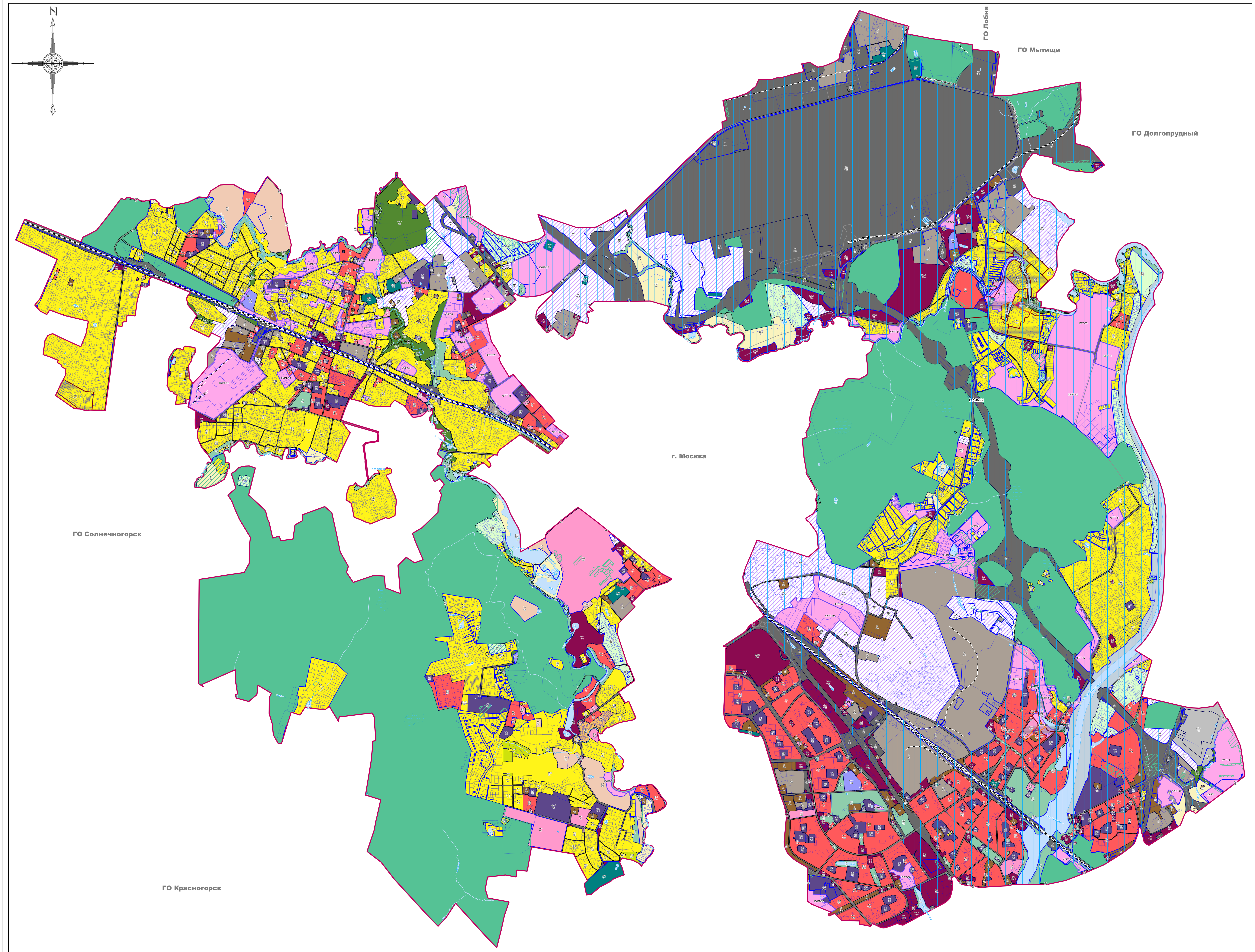


# ВНЕСЕНИЕ ИЗМЕНЕНИЙ В ПРАВИЛА ЗЕМЛЕПОЛЬЗОВАНИЯ И ЗАСТРОЙКИ ТЕРРИТОРИИ (ЧАСТИ ТЕРРИТОРИИ) ГОРОДСКОГО ОКРУГА ХИМКИ МОСКОВСКОЙ ОБЛАСТИ

## КАРТА ГРАДОСТРОИТЕЛЬНОГО ЗОНИРОВАНИЯ С УСТАНОВЛЕННЫМИ ТЕРРИТОРИЯМИ, В ГРАНИЦАХ КОТОРЫХ ПРЕДУСМАТРИВАЕТСЯ ОСУЩЕСТВЛЕНИЕ ДЕЯТЕЛЬНОСТИ ПО КОМПЛЕКСНОМУ РАЗВИТИЮ ТЕРРИТОРИИ



### Условные обозначения:

- Границы**
- Городского округа
  - Населенных пунктов
  - Земельных участков (по данным ЕГРН)
  - Территориальных зон
- Объекты транспортной инфраструктуры**
- Автомобильные дороги
  - Железнодорожные пути
- Территории**
- Земли, покрытые поверхностными водами
  - Леса
  - Территории пересечения земель лесного фонда (по сведениям государственного лесного реестра) с границами земельных участков, сведения о местоположении которых содержатся в Едином государственном реестре недвижимости (далее – "территории пересечения"). В отношении земельного участка, полностью или частично расположенного в границах "территории пересечения", применяются градостроительные регламенты соответствующей территориальной зоны в случаях:
    - наличия судебного акта, вступившего в законную силу, в отношении земельного участка, подтверждающего законность возникновения прав на такой земельный участок;
    - отсутствия в границах земельного участка территорий лесничества (по данным Единого государственного реестра недвижимости);
    - наличия распоряжения Правительства Московской области об утверждении предложений относительно местоположения границ населенного пункта образуемых из лесного поселения.
- Территориальные зоны**
- КУРТ - Зона осуществления деятельности по комплексному и устойчивому развитию территории
  - КРТ - Зона осуществления деятельности по комплексному развитию территории
  - Ж-1 - Зона многоквартирной жилой застройки
  - Ж-1.1 - Зона многоквартирной жилой застройки
  - Ж-1.2 - Специализированная зона жилой застройки
  - Ж-1.3 - Специализированная зона жилой застройки
  - Ж-2 - Зона застройки индивидуальными и блокированными жилыми домами
  - Ж-2.1 - Зона застройки индивидуальными и блокированными жилыми домами
  - Ж-2С - Зона застройки индивидуальными жилыми домами
  - Ж-3 - Зона смешанной малоэтажной жилой застройки
  - О-1 - Многофункциональная общественно-деловая зона
  - О-1.1 - Многофункциональная общественно-деловая зона
  - О-1.2 - Многофункциональная общественно-деловая зона
  - О-1.3 - Многофункциональная общественно-деловая зона
  - О-1.4 - Многофункциональная общественно-деловая зона
  - О-1.5 - Многофункциональная общественно-деловая зона
  - О-2 - Зона специализированной общественной застройки
  - О-2.1 - Зона специализированной общественной застройки
  - О-2.2 - Зона специализированной общественной застройки
  - О-2Б - Зона обслуживания жилой застройки
  - О-3 - Зона объектов физической культуры и массового спорта
  - О-3.1 - Зона объектов физической культуры и массового спорта
  - О-4 - Зона объектов отдыха и туризма
  - О-4.1 - Специализированная зона отдыха и туризма
  - К - Коммунальная зона
  - П - Производственная зона
- Зоны с особыми условиями использования территорий**
- Зона охраняемого природного ландшафта
  - Зона регулирования застройки и хозяйственной деятельности
  - Охранная зона
- Иные территории и зоны с особыми режимами использования территорий**
- Территория объекта культурного наследия
- Подписи территориальных зон**
- О-1 - Виды территориальных зон
  - 3 - Предельное количество надземных этажей
  - (-) - Предельная высота (в метрах)
- Примечание:**
- \* Предельные параметры определяются в соответствии с режимом зоны охраны объекта культурного наследия.
  - Карта применяется одновременно с картой градостроительного зонирования с отображением границ населенных пунктов, входящих в состав городского округа, границ зон с особыми условиями использования территорий, границ территорий объектов культурного наследия и границ территорий исторических поселений.
  - Карта применяется одновременно с картой градостроительного зонирования с отображением территорий дополнительного согласования (по письму Комитета по архитектуре и градостроительству Московской области от 23.12.2020 №28Исх-53329/20(СП) (карта ограниченного доступа).
  - Карта применяется одновременно с картой градостроительного зонирования с отображением зон санитарной охраны источников водоснабжения (карта ограниченного доступа).
  - Градостроительный регламент территориальных зон должен применяться с учетом требований Решения Исполнительных Комитетов Московского городского и областного советов народных депутатов от 17 апреля 1980 г. №500-1143 об утверждении проекта установления красных линий границ зон санитарной охраны источников водоснабжения г. Москвы в границах ЛПЗП. Регламенты использования территорий зон санитарной охраны источников питьевого водоснабжения приведены в статье 4.1 настоящих Правил.
  - Действие градостроительного регламента не распространяется на земельные участки в границах территорий объектов культурного наследия.
  - Объекты транспортной инфраструктуры, территории, покрытые поверхностными водами (местоположение определяется по итогам проведенных инженерно-геодезических изысканий, а также по итогам проведенного обследования специализированной организацией, обладающей лицензией Росгидромета на осуществление деятельности в области гидрометеорологии и смежных с ней областях, включающей определение гидрологических характеристик окружающей среды), границы населенных пунктов отображены в информационных целях.

Должность	ФИО	Подпись	Дата	Государственное задание от 22.07.2021 № 8340003 (Версия 3) (на реестровой записи 28936101010000010001)
Исполнительный директор	Т.С. Болонина			Московская область, городской округ Химки
Заместитель исполнительного директора	Д.И. Печникова			
Исполнительный директор	С.А. Косов			
Исполнительный директор	Г.Г. Юркин			
Исполнительный директор	В.О. Перемкина			Внесение изменений в Правила землепользования и застройки территории (части территории) городского округа Химки Московской области
Исполнительный директор	В.О. Перемкина			
Исполнительный директор	И.А. Мельникова			Стадия: Лист: Листов:
Исполнительный директор	И.А. Мельникова			
Исполнительный директор	И.А. Мельникова			ГАУ МО "НИИТИ градостроительства"
Исполнительный директор	И.А. Мельникова			