

ОПИСАНИЕ МЕСТОПОЛОЖЕНИЯ ГРАНИЦ

Публичный сервитут в целях строительства, реконструкции, эксплуатации объектов электросетевого хозяйства, линий и сооружений связи, их неотъемлемых технологических частей, необходимых для реализации объекта «Развитие железнодорожного сообщения с аэропортом Шереметьево. Строительство железнодорожной линии к северному терминалу международного аэропорта Шереметьево» в рамках реализации проекта «Развитие Московского транспортного узла» в границах земельного участка с кадастровым номером 50:10:0000000:16868

(наименование объекта, местоположение границ которого описано (далее - объект))

Раздел 1

Сведения об объекте

№ п/п	Характеристики объекта	Описание характеристик
1	2	3
1.	Местоположение объекта	Московская область, город Химки
2.	Площадь объекта +/- величина погрешности определения площади (Р +/- Дельта Р)	44 +/- 2 м ²
3.	Иные характеристики объекта	<p>Вид объекта реестра границ: Зона с особыми условиями использования территории.</p> <p>Содержание ограничений использования объектов недвижимости в пределах зоны или территории: публичный сервитут в целях строительства, реконструкции, эксплуатации объектов электросетевого хозяйства, линий и сооружений связи, их неотъемлемых технологических частей, необходимых для реализации объекта «Развитие железнодорожного сообщения с аэропортом Шереметьево. Строительство железнодорожной линии к северному терминалу международного аэропорта Шереметьево» в рамках реализации проекта «Развитие Московского транспортного узла» в границах земельного участка с кадастровым номером 50:10:0000000:16868.</p> <p>Срок установления 10 лет. Владелец публичного сервитута: ОАО "РЖД" . Адрес: 107174, г. Москва, ул. Новая Басманная, д. 2/1, стр. 1. Электронная почта: i.smetanin@kprcomp.ru</p>

Раздел 2

Сведения о местоположении границ объекта

1. Система координат МСК-50, зона 2

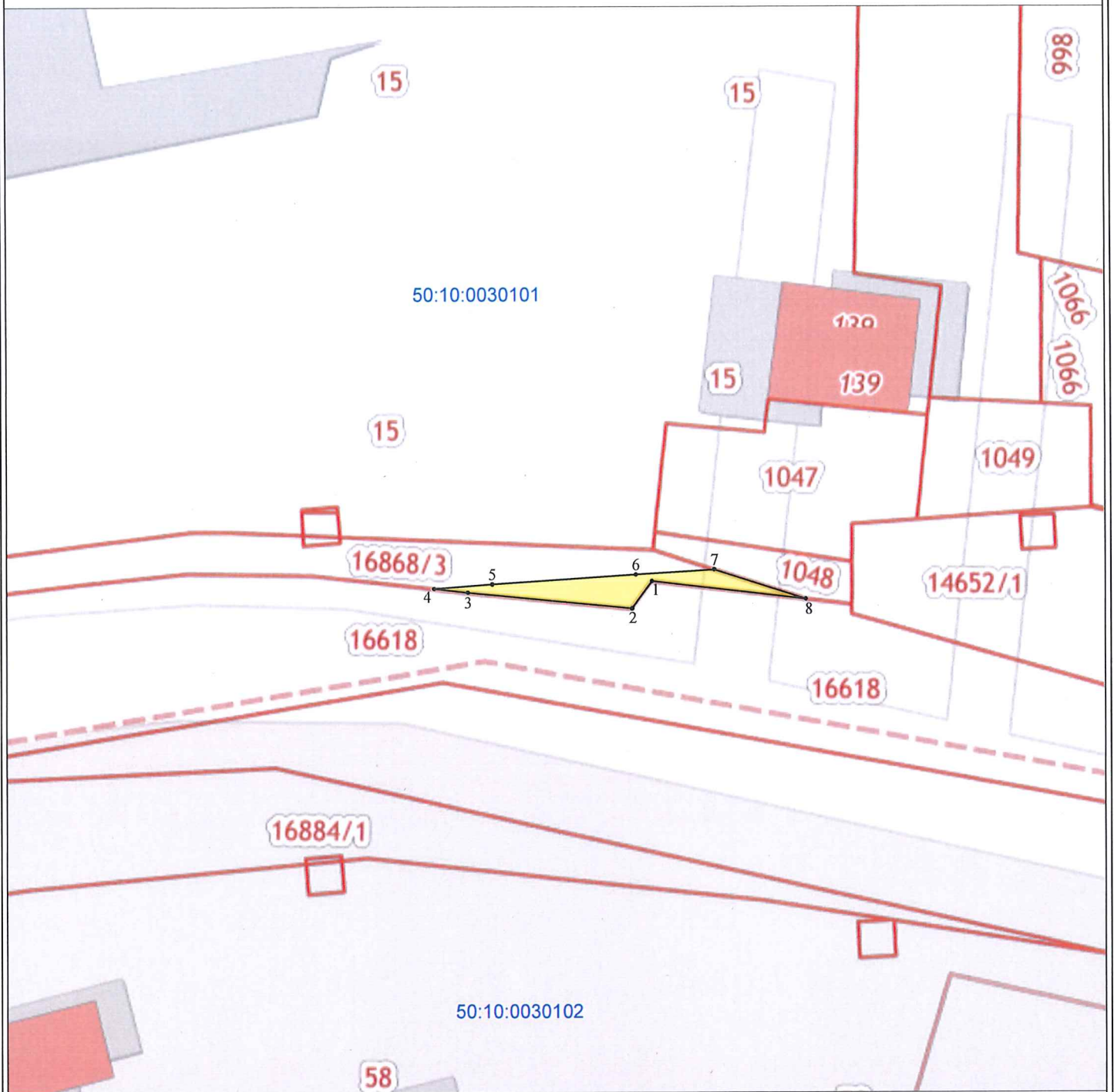
2. Сведения о характерных точках границ объекта

Обозначение характерных точек границ	Координаты, м		Метод определения координат характерной точки	Средняя квадратическая погрешность положения характерной точки (M _t), м	Описание обозначения точки на местности (при наличии)
	X	Y			
1	2	3	4	5	6
1	494564.16	2184486.46	Аналитический метод	0.10	Закрепление отсутствует
2	494561.72	2184484.67	Аналитический метод	0.10	Закрепление отсутствует
3	494563.15	2184469.92	Аналитический метод	0.10	Закрепление отсутствует
4	494563.49	2184466.86	Аналитический метод	0.10	Закрепление отсутствует
5	494563.88	2184472.11	Аналитический метод	0.10	Закрепление отсутствует
6	494564.74	2184485.01	Аналитический метод	0.10	Закрепление отсутствует
7	494565.18	2184492.10	Аналитический метод	0.10	Закрепление отсутствует
8	494562.55	2184500.35	Аналитический метод	0.10	Закрепление отсутствует
1	494564.16	2184486.46	Аналитический метод	0.10	Закрепление отсутствует

3. Сведения о характерных точках части (частей) границы объекта

Обозначение характерных точек части границы	Координаты, м		Метод определения координат характерной точки	Средняя квадратическая погрешность положения характерной точки (M _t), м	Описание обозначения точки на местности (при наличии)
	X	Y			
1	2	3	4	5	6
-	-	-	-	-	-

План границ объекта



Масштаб 1:500

Условные обозначения:



- обозначение образуемого сервитута



- обозначение границы земельного участка, сведения о которой содержатся в Едином государственном реестре недвижимости



- обозначение характерной точки границы, сведения о которой позволяют однозначно определить ее положение на местности

16868

- обозначение кадастрового номера земельного участка, сведения о котором содержатся в Едином государственном реестре недвижимости

50:10:0030101

- обозначение номера кадастрового квартала



Подпись

Дата «__» _____ 20__ г.

Место для оттиска печати (при наличии) лица, составившего описание местоположения границ объекта