

ОПИСАНИЕ ГРАНИЦ ПУБЛИЧНОГО СЕРВИТУТА

Публичный сервитут в целях строительства, реконструкции, эксплуатации линейных объектов системы газоснабжения: «Распределительный газопровод среднего давления $P \leq 0,3$ МПа»

(наименование объекта, местоположение границ которого описано (далее - объект))

Раздел 1

Сведения об объекте

№ п/п	Характеристики объекта	Описание характеристик
1	2	3
1	Местоположение объекта	Московская область, р-н Химкинский, д Ивакино
2	Площадь объекта \pm величина погрешности определения площади ($P \pm \Delta P$)	819 м ² \pm 10 м ²
3	Иные характеристики объекта	

Раздел 2

Сведения о местоположении границ объекта

1. Система координат МСК-50, зона 2					
2. Сведения о характерных точках границ объекта					
Обозначение характерных точек границ	Координаты, м		Метод определения координат характерной точки	Средняя квадратическая погрешность положения характерной точки (Mt), м	Описание обозначения точки на местности (при наличии)
	X	Y			
1	2	3	4	5	6
Зона 1					
1	491 727,11	2 186 746,48	Метод спутниковых геодезических измерений (определений)	0,10	—
2	491 726,92	2 186 759,89		0,10	
3	491 727,40	2 186 759,90		0,10	
4	491 727,54	2 186 789,21		0,10	
5	491 727,73	2 186 797,92		0,10	
6	491 726,60	2 186 838,74		0,10	
7	491 726,30	2 186 842,94		0,10	
8	491 725,93	2 186 845,62		0,10	
9	491 721,40	2 186 846,11		0,10	
10	491 722,75	2 186 843,52		0,10	
11	491 723,45	2 186 829,28		0,10	
12	491 723,63	2 186 817,76		0,10	
13	491 723,92	2 186 797,77		0,10	
14	491 723,40	2 186 797,79		0,10	
15	491 723,40	2 186 748,84		0,10	
16	491 723,73	2 186 748,84		0,10	
17	491 723,74	2 186 746,52		0,10	

Раздел 2

Сведения о местоположении границ объекта

1	2	3	4	5	6
1	491 727,11	2 186 746,48	Метод спутниковых геодезических измерений (определений)	0,10	—
Зона 2					
18	491 611,77	2 186 861,64	Метод спутниковых геодезических измерений (определений)	0,10	—
19	491 612,18	2 186 866,16		0,10	
20	491 607,70	2 186 870,50		0,10	
21	491 599,66	2 186 877,84		0,10	
22	491 593,90	2 186 883,72		0,10	
23	491 585,46	2 186 892,09		0,10	
24	491 580,22	2 186 897,82		0,10	
25	491 582,02	2 186 899,88		0,10	
26	491 576,59	2 186 906,66		0,10	
27	491 573,76	2 186 907,41		0,10	
28	491 569,36	2 186 903,73		0,10	
29	491 561,75	2 186 903,72		0,10	
30	491 561,59	2 186 903,72		0,10	
31	491 561,59	2 186 904,09		0,10	
32	491 561,55	2 186 908,71		0,10	
33	491 560,33	2 186 920,34		0,10	
34	491 556,49	2 186 931,85		0,10	
35	491 555,29	2 186 931,30	0,10		

Раздел 2








Сведения о местоположении границ объекта					
1	2	3	4	5	6
36	491 555,10	2 186 933,19	Метод спутниковых геодезических измерений (определений)	0,10	—
37	491 554,28	2 186 944,39		0,10	
38	491 551,02	2 186 944,13		0,10	
39	491 551,25	2 186 941,26		0,10	
40	491 551,86	2 186 933,22		0,10	
41	491 556,40	2 186 919,62		0,10	
42	491 557,61	2 186 907,99		0,10	
43	491 557,78	2 186 899,81		0,10	
44	491 569,22	2 186 899,73		0,10	
45	491 573,68	2 186 903,54		0,10	
46	491 576,53	2 186 900,05		0,10	
47	491 574,81	2 186 898,32		0,10	
48	491 580,37	2 186 892,00		0,10	
49	491 581,82	2 186 890,41		0,10	
50	491 590,25	2 186 882,04		0,10	
51	491 596,02	2 186 876,15		0,10	
52	491 604,05	2 186 868,82		0,10	
53	491 608,96	2 186 864,09		0,10	
18	491 611,77	2 186 861,64	0,10		
3. Сведения о характерных точках части (частей) границы объекта					
1	2	3	4	5	6
—	—	—	—	—	—

Раздел 4
Схема границ публичного сервитута



Масштаб 1:400

Используемые условные знаки и обозначения:

-  - Существующие земельные участки по сведениям ЕГРН
-  - Границы публичного сервитута
-  - Характерная точка границ публичного сервитута
-  - Кадастровый номер земельного участка
-  - Проектное местоположение инженерного сооружения
-  - Обозначение кадастрового квартала
-  - Границы территории и зоны с особыми условиями использования территорий

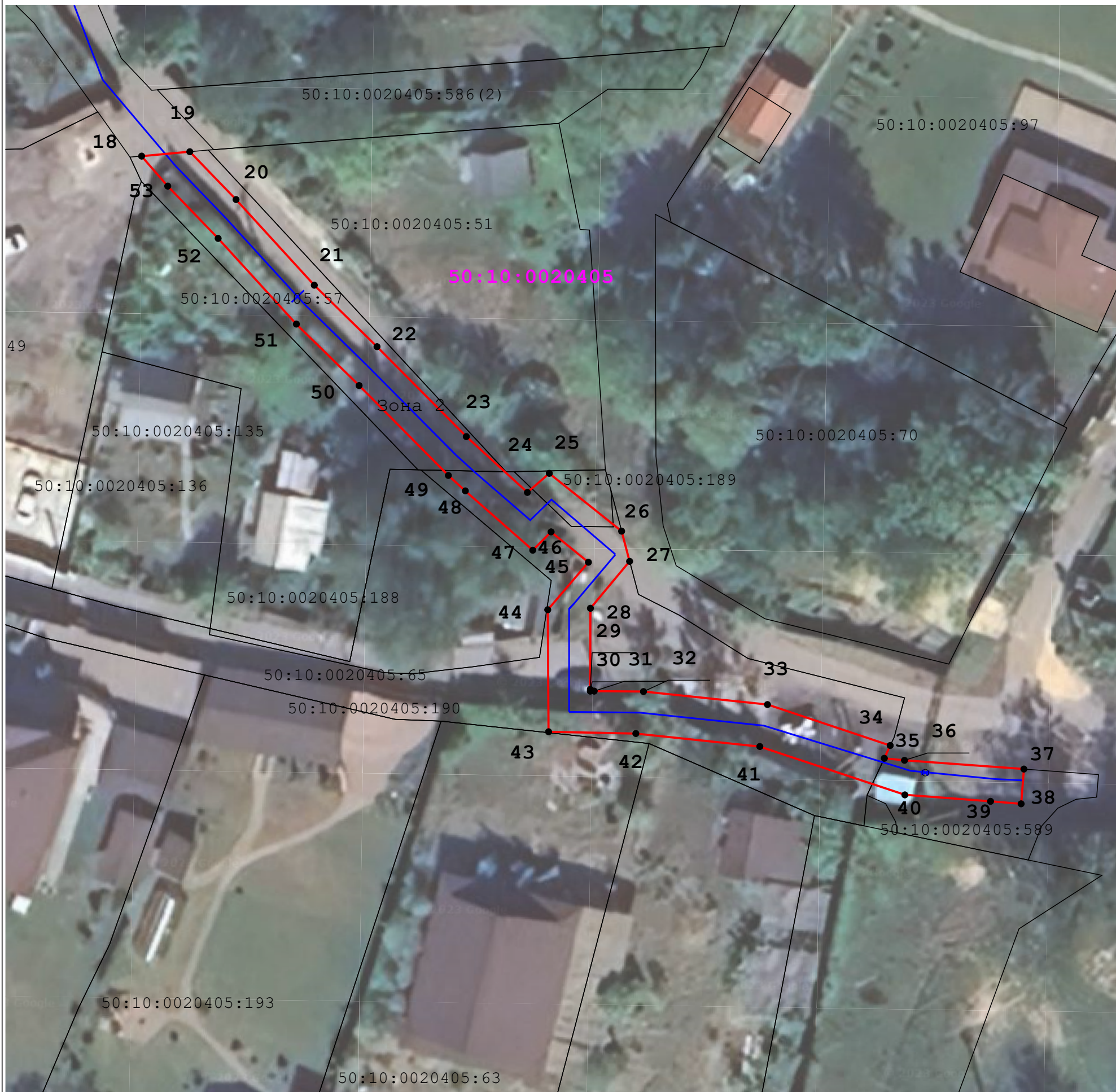
Подпись _____ Дата « 15 » декабря 20 23 г.

Место для оттиска печати (при наличии) лица, составившего описание местоположения границ объекта



Раздел 4

Схема границ публичного сервитута



Масштаб 1:400

Используемые условные знаки и обозначения:

— - Существующие земельные участки по сведениям ЕГРН

— - Границы публичного сервитута

• - Характерная точка границ публичного сервитута

50:04:0080401:14 - Кадастровый номер земельного участка

— - Проектное местоположение инженерного сооружения

50:14:0030417 - Обозначение кадастрового квартала

— - Границы территориальной зоны и зоны с особыми условиями использования территорий

Подпись _____ Дата « 15 » декабря 20 23 г.

Место для оттиска печати (при наличии) лица, составившего описание местоположения границ объекта



Прохождение границы		Описание прохождения границы
от точки	до точки	
1	2	3
—	—	—