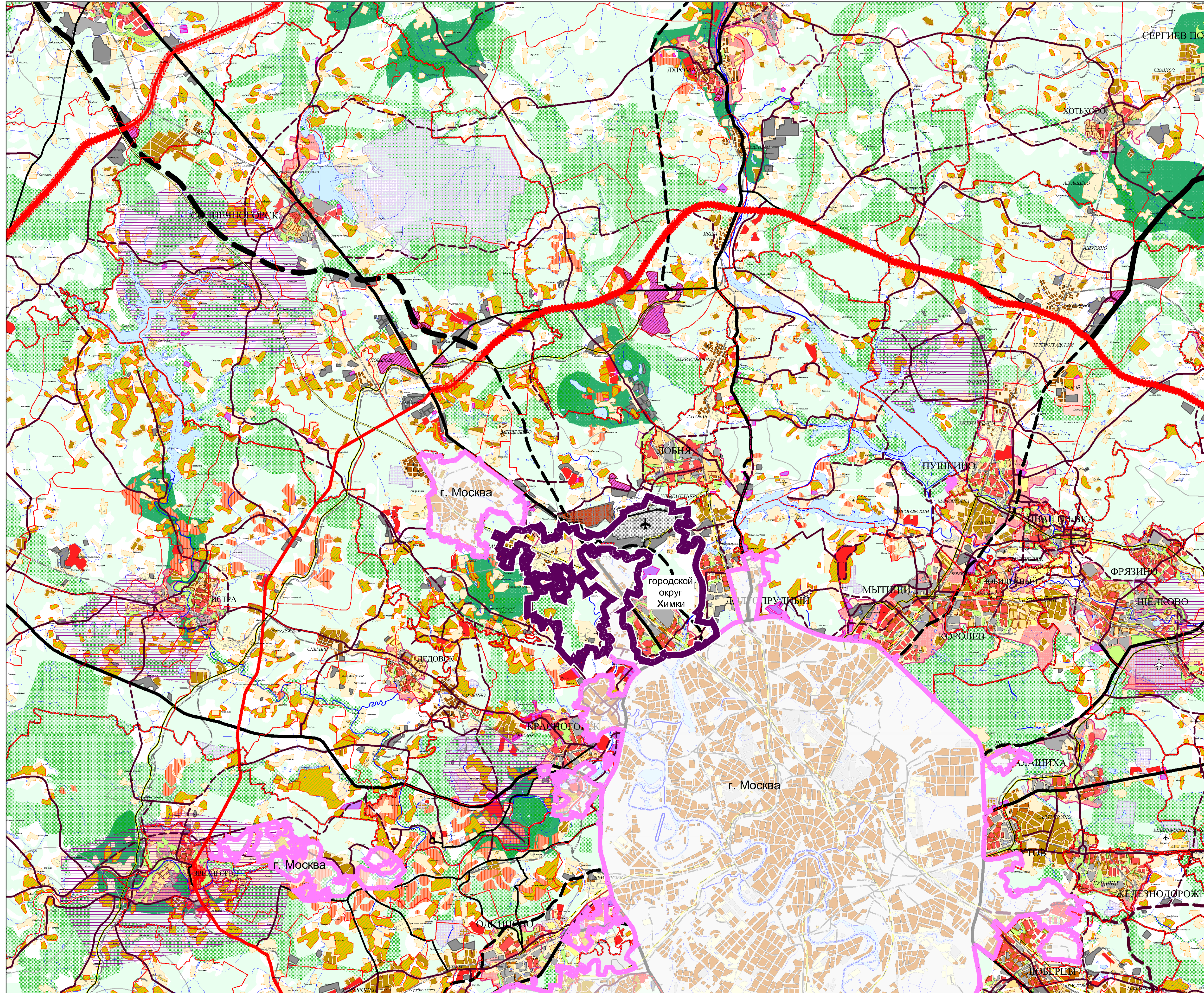


# ВНЕСЕНИЕ ИЗМЕНЕНИЙ В ГЕНЕРАЛЬНЫЙ ПЛАН ГОРОДСКОГО ОКРУГА ХИМКИ МОСКОВСКОЙ ОБЛАСТИ

## Карта размещения муниципального образования в устойчивой системе расселения Московской области



- УСЛОВНЫЕ ОБОЗНАЧЕНИЯ**
- Границы**
- Московской области
  - городского округа Химки
  - Муниципальных районов и городских округов
  - Городских и сельских поселений
  - Реки
  - Водоёмы
- Зоны с особыми условиями использования территории**
- Округа горно-санитарной охраны
  - Центральная кольцевая автомобильная дорога (ЦКАД)
    - Нескоростные участки ЦКАД
    - Скоростные участки ЦКАД
    - Планируемая территория под строительство и реконструкцию ЦКАД
- СУЩЕСТВУЮЩИЕ ОБЪЕКТЫ ОБЛАСТНОГО ЗНАЧЕНИЯ**
- Рекреационно-парковой застройки
  - Скоростные магистральные автодороги
  - Магистральные автодороги
  - Прочие автодороги
- ЗОНЫ ПЛАНИРУЕМОГО РАЗМЕЩЕНИЯ ОБЪЕКТОВ ОБЛАСТНОГО ЗНАЧЕНИЯ**
- Территории объектов капитального строительства областного значения**
- Комплексной многоэтажной застройки, расположенной вне городской черты
  - Реорганизуемой рекреационно-парковой застройки
  - Общественно-делового назначения
  - Промышленных объектов
  - Логистических центров
  - Планируемые природные экологические территории
  - Планируемые природно-исторические территории
- Объекты федерального значения**
- Скоростные магистральные автодороги
  - Магистральные автодороги
  - Прочие автодороги
  - Скоростной пассажирский рельсовый транспорт
  - Специального назначения
- Объекты местного значения**
- Территории**
- Многоэтажной застройки в городах
  - Среднеэтажной застройки
  - Малозэтажной застройки
  - Малозэтажной застройки сельского типа
  - Промышленной застройки в городах
  - Редкозастроенных кварталов
  - Незастроенных кварталов
  - Местные автодороги

Должность	ФИО	Подпись	Дата	Договор от 21.08.2020 №21 (доп. соглашение №1)		
Зам. директора	Долганов А.А.			Московская область, городской округ Химки		
ГАП	Гордохина И.В.			Внесение изменений в генеральный план городского округа Химки Московской области		
Вед. инженер	Шмакова Е.В.			Этап	Лист	Листов
				ГП	1.1	9
				Карта размещения муниципального образования в устойчивой системе расселения Московской области (без масштаба)		
Проверил	Гордохина И.В.			И.И.И.И.И. ГАОУ МО "НИИПИ градостроительства"		