

Утверждена
Постановлением Администрации
городского округа Химки Московской области
от 13.10.2021 № 826

Местоположение: Российская Федерация, Московская область,
городской округ Химки, город Химки, квартал Усково

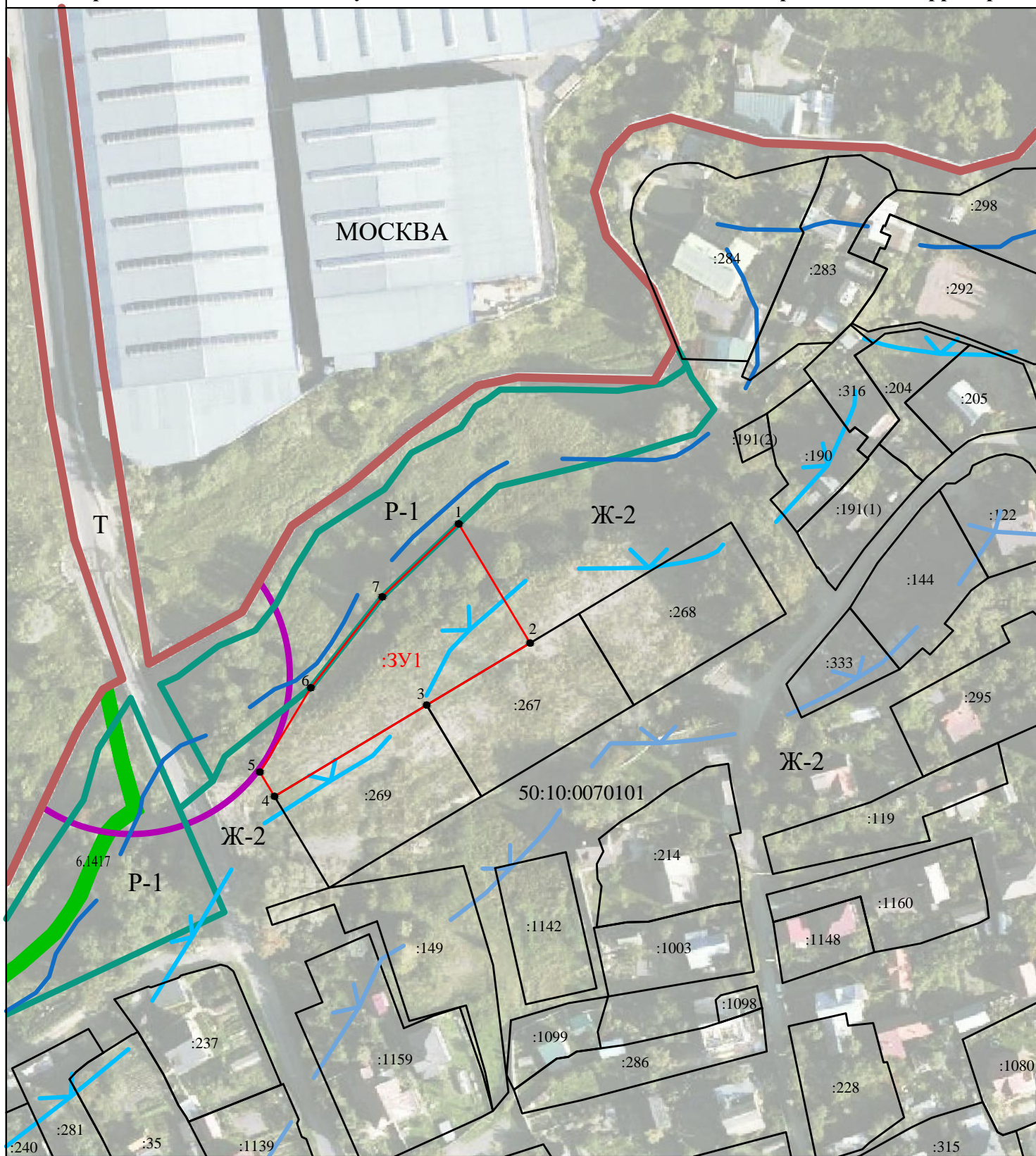
**Схема расположения земельного участка или земельных участков
на кадастровом плане территории**

Условный номер земельного участка

Площадь земельного участка 2209 м²

Обозначение характерных точек границ	Координаты, м	
	X	Y
1	2	3
1	488976.36	2176825.92
2	488942.79	2176846.02
3	488925.35	2176816.89
4	488899.61	2176774.02
5	488906.47	2176769.91
6	488930.19	2176784.25
7	488955.79	2176804.39
1	488976.36	2176825.92

Схема расположения земельного участка или земельных участков на кадастровом плане территории



Масштаб 1:1500

Условные обозначения:

- :3У1** - обозначение образуемого земельного участка из земель государственной или муниципальной собственности
- 1 - обозначение и номер характерной точки границы образуемого земельного участка
- (thin red line) - часть границы образуемого земельного участка
- (thin black line) - часть границы земельного участка, учтенной в ЕГРН
- (thick red line) - часть границы городского округа Химки
- (thick green line) - часть границы территориальной зоны
- (thick purple line) - часть придорожной полосы зоны линейных объектов
- (thin blue line) - часть береговой полосы
- (blue line with arrow) - часть прибрежной защитной полосы
- (blue line with double arrow) - часть границы водоохранной зоны

Образуемый земельный участок полностью расположен в 3-м поясе ЗСО источника водоснабжения