

**ГРАФИЧЕСКОЕ ОПИСАНИЕ**  
**местоположения границ населенных пунктов, территориальных**  
**зон, особо охраняемых природных территорий, зон с особыми**  
**условиями использования территории**

*Публичный сервитут в целях обеспечения строительства, реконструкции объектов инфраструктуры при реализации объекта: «Строительство дополнительных V и VI путей на участке Москва - Алабушево под специализированное пассажирское сообщение» («Этап 5. Реконструкция ст. Химки со строительством дополнительных V и VI путей под специализированное пассажирское движение»)*

(наименование объекта, местоположение границ которого описано (далее - объект)

**Раздел 1**

Сведения об объекте		
№ п/п	Характеристики объекта	Описание характеристик
1	2	3
1	Местоположение объекта	Московская область, Химки городской округ.
2	Площадь объекта ± величина погрешности определения площади (P ± ΔP)	11 ± 1 м <sup>2</sup>
3	Иные характеристики объекта	<p>Вид объекта реестра границ: Граница публичного сервитута            Кадастровый номер квартала: 50:10:0010304            Вид или наименование публичного сервитута по документу:            Публичный сервитут в целях обеспечения строительства, реконструкции объектов инфраструктуры при реализации объекта: «Строительство дополнительных V и VI путей на участке Москва - Алабушево под специализированное пассажирское сообщение» («Этап 5. Реконструкция ст. Химки со строительством дополнительных V и VI путей под специализированное пассажирское движение»)            Орган, принявший решение об установлении публичного сервитута: Федеральное агентство железнодорожного транспорта            Цель установления публичного сервитута: Публичный сервитут в целях обеспечения строительства, реконструкции объектов инфраструктуры при реализации объекта: «Строительство дополнительных V и VI путей на участке Москва - Алабушево под специализированное пассажирское сообщение» («Этап 5. Реконструкция ст. Химки со строительством дополнительных V и VI путей под специализированное пассажирское движение»)            Срок публичного сервитута: продолжительность: 28 месяцев            Владелец публичного сервитута: Юридическое лицо, зарегистрированное в Российской Федерации ОТКРЫТОЕ АКЦИОНЕРНОЕ ОБЩЕСТВО "РОССИЙСКИЕ ЖЕЛЕЗНЫЕ ДОРОГИ" (ИНН: 7708503727, ОГРН: 1037739877295, адрес эл. почты: dkrs-msk@msk.rzd.ru, почтовый адрес: 107174, город Москва, Новая Басманная ул, д. 2/1 стр. 1 ).</p>

**Раздел 2**

**Сведения о местоположении границ объекта**

**1. Система координат** МСК-50, зона 2

**2. Сведения о характерных точках границ объекта**

Обозначение характерных точек границ	Координаты, м		Метод определения координат характерной точки	Средняя квадратическая погрешность положения характерной точки (Mt), м	Описание обозначения точки на местности (при наличии)
	X	Y			
<b>1</b>	<b>2</b>	<b>3</b>	<b>4</b>	<b>5</b>	<b>6</b>
1	485 733,32	2 184 151,86	Аналитический метод	0,10	—
2	485 730,19	2 184 150,42	Аналитический метод	0,10	—
3	485 731,46	2 184 147,03	Аналитический метод	0,10	—
4	485 731,53	2 184 147,40	Аналитический метод	0,10	—
5	485 734,43	2 184 149,04	Аналитический метод	0,10	—
1	485 733,32	2 184 151,86	Аналитический метод	0,10	—

**3. Сведения о характерных точках части (частей) границы объекта**

<b>1</b>	<b>2</b>	<b>3</b>	<b>4</b>	<b>5</b>	<b>6</b>
—	—	—	—	—	—



**ТЕКСТОВОЕ ОПИСАНИЕ****местоположения границ населенных пунктов, территориальных зон**

<b>Прохождение границы</b>		<b>Описание прохождения границы</b>
<b>от точки</b>	<b>до точки</b>	
<b>1</b>	<b>2</b>	<b>3</b>
—	—	—

## Графическое описание местоположения границ публичного сервитута

Схема расположения границ публичного сервитута  
в целях обеспечения строительства, реконструкции объектов инфраструктуры при реализации объекта:  
«Строительство дополнительных V и VI путей на участке Москва – Алабушево под специализированное  
пассажирское сообщение» («Этап 5. Реконструкция ст. Химки со строительством дополнительных V и VI  
путей под специализированное пассажирское сообщение»)



Масштаб 1:350

### Условные обозначения:

- характерные точки границ публичного сервитута
- проектная граница публичного сервитута
- граница кадастрового квартала
- граница земельных участков по сведениям ЕГРН

**ГРАФИЧЕСКОЕ ОПИСАНИЕ**  
**местоположения границ населенных пунктов, территориальных**  
**зон, особо охраняемых природных территорий, зон с особыми**  
**условиями использования территории**

*Публичный сервитут в целях обеспечения строительства, реконструкции объектов инфраструктуры при реализации объекта: «Строительство дополнительных V и VI путей на участке Москва - Алабушево под специализированное пассажирское сообщение» («Этап 5. Реконструкция ст. Химки со строительством дополнительных V и VI путей под специализированное пассажирское движение»)*

(наименование объекта, местоположение границ которого описано (далее - объект))

**Раздел 1**

Сведения об объекте		
№ п/п	Характеристики объекта	Описание характеристик
1	2	3
1	Местоположение объекта	Московская область, Химки городской округ.
2	Площадь объекта ± величина погрешности определения площади (P ± ΔP)	132 ± 4 м <sup>2</sup>
3	Иные характеристики объекта	<p>Вид объекта реестра границ: Граница публичного сервитута            Кадастровый номер квартала: 50:10:0010303            Вид или наименование публичного сервитута по документу:            Публичный сервитут в целях обеспечения строительства, реконструкции объектов инфраструктуры при реализации объекта: «Строительство дополнительных V и VI путей на участке Москва - Алабушево под специализированное пассажирское сообщение» («Этап 5. Реконструкция ст. Химки со строительством дополнительных V и VI путей под специализированное пассажирское движение»)            Орган, принявший решение об установлении публичного сервитута: Федеральное агентство железнодорожного транспорта            Цель установления публичного сервитута: Публичный сервитут в целях обеспечения строительства, реконструкции объектов инфраструктуры при реализации объекта: «Строительство дополнительных V и VI путей на участке Москва - Алабушево под специализированное пассажирское сообщение» («Этап 5. Реконструкция ст. Химки со строительством дополнительных V и VI путей под специализированное пассажирское движение»)            Срок публичного сервитута: продолжительность: 28 месяцев            Владелец публичного сервитута: Юридическое лицо, зарегистрированное в Российской Федерации ОТКРЫТОЕ АКЦИОНЕРНОЕ ОБЩЕСТВО "РОССИЙСКИЕ ЖЕЛЕЗНЫЕ ДОРОГИ" (ИНН: 7708503727, ОГРН: 1037739877295, адрес эл. почты: dkrs-msk@msk.rzd.ru, почтовый адрес: 107174, город Москва, Новая Басманная ул, д. 2/1 стр. 1 ).</p>

**Раздел 2**

**Сведения о местоположении границ объекта**

<b>1. Система координат</b> МСК-50, зона 2					
<b>2. Сведения о характерных точках границ объекта</b>					
Обозначение характерных точек границ	Координаты, м		Метод определения координат характерной точки	Средняя квадратическая погрешность положения характерной точки (Mt), м	Описание обозначения точки на местности (при наличии)
	X	Y			
1	2	3	4	5	6
1	485 744,10	2 184 112,54	Аналитический метод	0,10	—
2	485 745,75	2 184 110,32	Аналитический метод	0,10	—
3	485 746,62	2 184 108,21	Аналитический метод	0,10	—
4	485 747,65	2 184 106,44	Аналитический метод	0,10	—
5	485 747,88	2 184 105,94	Аналитический метод	0,10	—
6	485 748,03	2 184 105,46	Аналитический метод	0,10	—
7	485 748,13	2 184 104,80	Аналитический метод	0,10	—
8	485 748,12	2 184 104,07	Аналитический метод	0,10	—
9	485 747,97	2 184 103,33	Аналитический метод	0,10	—
10	485 747,78	2 184 102,81	Аналитический метод	0,10	—
11	485 747,56	2 184 102,40	Аналитический метод	0,10	—
12	485 747,24	2 184 101,94	Аналитический метод	0,10	—
13	485 746,88	2 184 101,55	Аналитический метод	0,10	—
14	485 744,65	2 184 099,26	Аналитический метод	0,10	—
15	485 743,76	2 184 100,67	Аналитический метод	0,10	—
16	485 739,52	2 184 097,65	Аналитический метод	0,10	—
17	485 737,61	2 184 100,56	Аналитический метод	0,10	—
18	485 733,13	2 184 102,91	Аналитический метод	0,10	—
19	485 725,49	2 184 097,79	Аналитический метод	0,10	—
20	485 725,08	2 184 098,34	Аналитический метод	0,10	—
1	485 744,10	2 184 112,54	Аналитический метод	0,10	—
<b>3. Сведения о характерных точках части (частей) границы объекта</b>					
1	2	3	4	5	6
—	—	—	—	—	—



**ТЕКСТОВОЕ ОПИСАНИЕ****местоположения границ населенных пунктов, территориальных зон**

<b>Прохождение границы</b>		<b>Описание прохождения границы</b>
<b>от точки</b>	<b>до точки</b>	
<b>1</b>	<b>2</b>	<b>3</b>
—	—	—

## Графическое описание местоположения границ публичного сервитута

Схема расположения границ публичного сервитута  
в целях обеспечения строительства, реконструкции объектов инфраструктуры при реализации объекта:  
«Строительство дополнительных V и VI путей на участке Москва – Алабушево под специализированное  
пассажи́рское сообщение» («Этап 5. Реконструкция ст. Химки со строительством дополнительных V и VI  
путей под специализированное пассажирское сообщение»)



Масштаб 1:350

### Условные обозначения:

- характерные точки границ публичного сервитута
- проектная граница публичного сервитута
- граница кадастрового квартала
- граница земельных участков по сведениям ЕГРН

**ГРАФИЧЕСКОЕ ОПИСАНИЕ**  
**местоположения границ населенных пунктов, территориальных**  
**зон, особо охраняемых природных территорий, зон с особыми**  
**условиями использования территории**

*Публичный сервитут в целях обеспечения строительства, реконструкции объектов инфраструктуры при реализации объекта: «Строительство дополнительных V и VI путей на участке Москва - Алабушево под специализированное пассажирское сообщение» («Этап 5. Реконструкция ст. Химки со строительством дополнительных V и VI путей под специализированное пассажирское движение»)*

(наименование объекта, местоположение границ которого описано (далее - объект)

**Раздел 1**

Сведения об объекте		
№ п/п	Характеристики объекта	Описание характеристик
1	2	3
1	Местоположение объекта	Московская область, Химки городской округ.
2	Площадь объекта ± величина погрешности определения площади (P ± ΔP)	322 ± 6 м <sup>2</sup>
3	Иные характеристики объекта	<p>Вид объекта реестра границ: Граница публичного сервитута            Кадастровый номер квартала: 50:10:0010303            Вид или наименование публичного сервитута по документу:            Публичный сервитут в целях обеспечения строительства, реконструкции объектов инфраструктуры при реализации объекта: «Строительство дополнительных V и VI путей на участке Москва - Алабушево под специализированное пассажирское сообщение» («Этап 5. Реконструкция ст. Химки со строительством дополнительных V и VI путей под специализированное пассажирское движение»)            Орган, принявший решение об установлении публичного сервитута: Федеральное агентство железнодорожного транспорта            Цель установления публичного сервитута: Публичный сервитут в целях обеспечения строительства, реконструкции объектов инфраструктуры при реализации объекта: «Строительство дополнительных V и VI путей на участке Москва - Алабушево под специализированное пассажирское сообщение» («Этап 5. Реконструкция ст. Химки со строительством дополнительных V и VI путей под специализированное пассажирское движение»)            Срок публичного сервитута: продолжительность: 28 месяцев            Владелец публичного сервитута: Юридическое лицо, зарегистрированное в Российской Федерации ОТКРЫТОЕ АКЦИОНЕРНОЕ ОБЩЕСТВО "РОССИЙСКИЕ ЖЕЛЕЗНЫЕ ДОРОГИ" (ИНН: 7708503727, ОГРН: 1037739877295, адрес эл. почты: dkrs-msk@msk.rzd.ru, почтовый адрес: 107174, город Москва, Новая Басманная ул, д. 2/1 стр. 1 ).</p>

**Раздел 2**

**Сведения о местоположении границ объекта**

<b>1. Система координат</b> МСК-50, зона 2					
<b>2. Сведения о характерных точках границ объекта</b>					
Обозначение характерных точек границ	Координаты, м		Метод определения координат характерной точки	Средняя квадратическая погрешность положения характерной точки (Mt), м	Описание обозначения точки на местности (при наличии)
	X	Y			
1	2	3	4	5	6
66					
1	485 737,71	2 184 080,02	Аналитический метод	0,10	—
2	485 732,48	2 184 087,33	Аналитический метод	0,10	—
3	485 727,11	2 184 083,19	Аналитический метод	0,10	—
4	485 727,33	2 184 082,87	Аналитический метод	0,10	—
5	485 732,44	2 184 076,19	Аналитический метод	0,10	—
6	485 737,37	2 184 080,04	Аналитический метод	0,10	—
1	485 737,71	2 184 080,02	Аналитический метод	0,10	—
264					
7	485 722,14	2 184 058,74	Аналитический метод	0,10	—
8	485 721,89	2 184 058,55	Аналитический метод	0,10	—
9	485 710,52	2 184 073,41	Аналитический метод	0,10	—
10	485 707,65	2 184 071,98	Аналитический метод	0,10	—
11	485 702,97	2 184 068,36	Аналитический метод	0,10	—
12	485 704,06	2 184 066,66	Аналитический метод	0,10	—
13	485 704,14	2 184 065,04	Аналитический метод	0,10	—
14	485 701,96	2 184 061,65	Аналитический метод	0,10	—
15	485 701,77	2 184 061,51	Аналитический метод	0,10	—
16	485 711,01	2 184 049,29	Аналитический метод	0,10	—
17	485 719,89	2 184 056,14	Аналитический метод	0,10	—
7	485 722,14	2 184 058,74	Аналитический метод	0,10	—
<b>3. Сведения о характерных точках части (частей) границы объекта</b>					
1	2	3	4	5	6
—	—	—	—	—	—



**ТЕКСТОВОЕ ОПИСАНИЕ****местоположения границ населенных пунктов, территориальных зон**

Прохождение границы		Описание прохождения границы
от точки	до точки	
1	2	3
—	—	—

## Графическое описание местоположения границ публичного сервитута

Схема расположения границ публичного сервитута  
в целях обеспечения строительства, реконструкции объектов инфраструктуры при реализации объекта:  
«Строительство дополнительных V и VI путей на участке Москва – Алабушево под специализированное  
пассажи́рское сообщение» («Этап 5. Реконструкция ст. Химки со строительством дополнительных V и VI  
путей под специализированное пассажирское сообщение»)



Масштаб 1:500

### Условные обозначения:

- характерные точки границ публичного сервитута
- проектная граница публичного сервитута
- граница кадастрового квартала
- граница земельных участков по сведениям ЕГРН

**ГРАФИЧЕСКОЕ ОПИСАНИЕ**  
**местоположения границ населенных пунктов, территориальных**  
**зон, особо охраняемых природных территорий, зон с особыми**  
**условиями использования территории**

*Публичный сервитут в целях обеспечения строительства, реконструкции объектов инфраструктуры при реализации объекта: «Строительство дополнительных V и VI путей на участке Москва - Алабушево под специализированное пассажирское сообщение» («Этап 5. Реконструкция ст. Химки со строительством дополнительных V и VI путей под специализированное пассажирское движение»)*

(наименование объекта, местоположение границ которого описано (далее - объект))

**Раздел 1**

Сведения об объекте		
№ п/п	Характеристики объекта	Описание характеристик
1	2	3
1	Местоположение объекта	Московская область, Химки городской округ.
2	Площадь объекта ± величина погрешности определения площади (P ± ΔP)	19 ± 2 м <sup>2</sup>
3	Иные характеристики объекта	<p>Вид объекта реестра границ: Граница публичного сервитута            Кадастровый номер квартала: 50:10:0010303            Вид или наименование публичного сервитута по документу:            Публичный сервитут в целях обеспечения строительства, реконструкции объектов инфраструктуры при реализации объекта: «Строительство дополнительных V и VI путей на участке Москва - Алабушево под специализированное пассажирское сообщение» («Этап 5. Реконструкция ст. Химки со строительством дополнительных V и VI путей под специализированное пассажирское движение»)            Орган, принявший решение об установлении публичного сервитута: Федеральное агентство железнодорожного транспорта            Цель установления публичного сервитута: Публичный сервитут в целях обеспечения строительства, реконструкции объектов инфраструктуры при реализации объекта: «Строительство дополнительных V и VI путей на участке Москва - Алабушево под специализированное пассажирское сообщение» («Этап 5. Реконструкция ст. Химки со строительством дополнительных V и VI путей под специализированное пассажирское движение»)            Срок публичного сервитута: продолжительность: 28 месяцев            Владелец публичного сервитута: Юридическое лицо, зарегистрированное в Российской Федерации ОТКРЫТОЕ АКЦИОНЕРНОЕ ОБЩЕСТВО "РОССИЙСКИЕ ЖЕЛЕЗНЫЕ ДОРОГИ" (ИНН: 7708503727, ОГРН: 1037739877295, адрес эл. почты: dkrs-msk@msk.rzd.ru, почтовый адрес: 107174, город Москва, Новая Басманная ул, д. 2/1 стр. 1 ).</p>

**Раздел 2**

**Сведения о местоположении границ объекта**

**1. Система координат** МСК-50, зона 2

**2. Сведения о характерных точках границ объекта**

Обозначение характерных точек границ	Координаты, м		Метод определения координат характерной точки	Средняя квадратическая погрешность положения характерной точки (Mt), м	Описание обозначения точки на местности (при наличии)
	X	Y			
<b>1</b>	<b>2</b>	<b>3</b>	<b>4</b>	<b>5</b>	<b>6</b>
1	485 702,97	2 184 068,36	Аналитический метод	0,10	—
2	485 698,94	2 184 065,25	Аналитический метод	0,10	—
3	485 701,77	2 184 061,51	Аналитический метод	0,10	—
4	485 701,96	2 184 061,65	Аналитический метод	0,10	—
5	485 704,14	2 184 065,04	Аналитический метод	0,10	—
6	485 704,06	2 184 066,66	Аналитический метод	0,10	—
1	485 702,97	2 184 068,36	Аналитический метод	0,10	—

**3. Сведения о характерных точках части (частей) границы объекта**

<b>1</b>	<b>2</b>	<b>3</b>	<b>4</b>	<b>5</b>	<b>6</b>
—	—	—	—	—	—



**ТЕКСТОВОЕ ОПИСАНИЕ****местоположения границ населенных пунктов, территориальных зон**

<b>Прохождение границы</b>		<b>Описание прохождения границы</b>
<b>от точки</b>	<b>до точки</b>	
<b>1</b>	<b>2</b>	<b>3</b>
—	—	—

## Графическое описание местоположения границ публичного сервитута

Схема расположения границ публичного сервитута  
в целях обеспечения строительства, реконструкции объектов инфраструктуры при реализации объекта:  
«Строительство дополнительных V и VI путей на участке Москва – Алабушево под специализированное  
пассажи́рское сообщение» («Этап 5. Реконструкция ст. Химки со строительством дополнительных V и VI  
путей под специализированное пассажирское сообщение»)



Масштаб 1:500

### Условные обозначения:

- характерные точки границ публичного сервитута
- проектная граница публичного сервитута
- граница кадастрового квартала
- граница земельных участков по сведениям ЕГРН

**ГРАФИЧЕСКОЕ ОПИСАНИЕ**  
**местоположения границ населенных пунктов, территориальных**  
**зон, особо охраняемых природных территорий, зон с особыми**  
**условиями использования территории**

*Публичный сервитут в целях обеспечения строительства, реконструкции объектов инфраструктуры при реализации объекта: «Строительство дополнительных V и VI путей на участке Москва - Алабушево под специализированное пассажирское сообщение» («Этап 5. Реконструкция ст. Химки со строительством дополнительных V и VI путей под специализированное пассажирское движение»)*

(наименование объекта, местоположение границ которого описано (далее - объект))

**Раздел 1**

Сведения об объекте		
№ п/п	Характеристики объекта	Описание характеристик
1	2	3
1	Местоположение объекта	Московская область, Химки городской округ.
2	Площадь объекта ± величина погрешности определения площади (P ± ΔP)	14 ± 1 м <sup>2</sup>
3	Иные характеристики объекта	<p>Вид объекта реестра границ: Граница публичного сервитута            Кадастровый номер квартала: 50:10:0010303            Вид или наименование публичного сервитута по документу:            Публичный сервитут в целях обеспечения строительства, реконструкции объектов инфраструктуры при реализации объекта: «Строительство дополнительных V и VI путей на участке Москва - Алабушево под специализированное пассажирское сообщение» («Этап 5. Реконструкция ст. Химки со строительством дополнительных V и VI путей под специализированное пассажирское движение»)            Орган, принявший решение об установлении публичного сервитута: Федеральное агентство железнодорожного транспорта            Цель установления публичного сервитута: Публичный сервитут в целях обеспечения строительства, реконструкции объектов инфраструктуры при реализации объекта: «Строительство дополнительных V и VI путей на участке Москва - Алабушево под специализированное пассажирское сообщение» («Этап 5. Реконструкция ст. Химки со строительством дополнительных V и VI путей под специализированное пассажирское движение»)            Срок публичного сервитута: продолжительность: 28 месяцев            Владелец публичного сервитута: Юридическое лицо, зарегистрированное в Российской Федерации ОТКРЫТОЕ АКЦИОНЕРНОЕ ОБЩЕСТВО "РОССИЙСКИЕ ЖЕЛЕЗНЫЕ ДОРОГИ" (ИНН: 7708503727, ОГРН: 1037739877295, адрес эл. почты: dkrs-msk@msk.rzd.ru, почтовый адрес: 107174, город Москва, Новая Басманная ул, д. 2/1 стр. 1 ).</p>

**Раздел 2**

**Сведения о местоположении границ объекта**

**1. Система координат** МСК-50, зона 2

**2. Сведения о характерных точках границ объекта**

Обозначение характерных точек границ	Координаты, м		Метод определения координат характерной точки	Средняя квадратическая погрешность положения характерной точки (Mt), м	Описание обозначения точки на местности (при наличии)
	X	Y			
<b>1</b>	<b>2</b>	<b>3</b>	<b>4</b>	<b>5</b>	<b>6</b>
1	485 840,89	2 183 879,68	Аналитический метод	0,10	—
2	485 839,58	2 183 878,73	Аналитический метод	0,10	—
3	485 834,52	2 183 885,72	Аналитический метод	0,10	—
4	485 835,84	2 183 886,67	Аналитический метод	0,10	—
1	485 840,89	2 183 879,68	Аналитический метод	0,10	—

**3. Сведения о характерных точках части (частей) границы объекта**

<b>1</b>	<b>2</b>	<b>3</b>	<b>4</b>	<b>5</b>	<b>6</b>
—	—	—	—	—	—



**ТЕКСТОВОЕ ОПИСАНИЕ****местоположения границ населенных пунктов, территориальных зон**

<b>Прохождение границы</b>		<b>Описание прохождения границы</b>
<b>от точки</b>	<b>до точки</b>	
<b>1</b>	<b>2</b>	<b>3</b>
—	—	—

## Графическое описание местоположения границ публичного сервитута

Схема расположения границ публичного сервитута  
в целях обеспечения строительства, реконструкции объектов инфраструктуры при реализации объекта:  
«Строительство дополнительных V и VI путей на участке Москва – Алабушево под специализированное  
пассажирское сообщение» («Этап 5. Реконструкция ст. Химки со строительством дополнительных V и VI  
путей под специализированное пассажирское сообщение»)



Масштаб 1:500

### Условные обозначения:

- характерные точки границ публичного сервитута
- проектная граница публичного сервитута
- граница кадастрового квартала
- граница земельных участков по сведениям ЕГРН

**ГРАФИЧЕСКОЕ ОПИСАНИЕ**  
**местоположения границ населенных пунктов, территориальных**  
**зон, особо охраняемых природных территорий, зон с особыми**  
**условиями использования территории**

*Публичный сервитут в целях обеспечения строительства, реконструкции объектов инфраструктуры при реализации объекта: «Строительство дополнительных V и VI путей на участке Москва - Алабушево под специализированное пассажирское сообщение» («Этап 5. Реконструкция ст. Химки со строительством дополнительных V и VI путей под специализированное пассажирское движение»)*

(наименование объекта, местоположение границ которого описано (далее - объект))

**Раздел 1**

Сведения об объекте		
№ п/п	Характеристики объекта	Описание характеристик
1	2	3
1	Местоположение объекта	Московская область, Химки городской округ.
2	Площадь объекта ± величина погрешности определения площади (P ± ΔP)	4 ± 1 м <sup>2</sup>
3	Иные характеристики объекта	<p>Вид объекта реестра границ: Граница публичного сервитута            Кадастровый номер квартала: 50:10:0010303            Вид или наименование публичного сервитута по документу:            Публичный сервитут в целях обеспечения строительства, реконструкции объектов инфраструктуры при реализации объекта: «Строительство дополнительных V и VI путей на участке Москва - Алабушево под специализированное пассажирское сообщение» («Этап 5. Реконструкция ст. Химки со строительством дополнительных V и VI путей под специализированное пассажирское движение»)            Орган, принявший решение об установлении публичного сервитута: Федеральное агентство железнодорожного транспорта            Цель установления публичного сервитута: Публичный сервитут в целях обеспечения строительства, реконструкции объектов инфраструктуры при реализации объекта: «Строительство дополнительных V и VI путей на участке Москва - Алабушево под специализированное пассажирское сообщение» («Этап 5. Реконструкция ст. Химки со строительством дополнительных V и VI путей под специализированное пассажирское движение»)            Срок публичного сервитута: продолжительность: 28 месяцев            Владелец публичного сервитута: Юридическое лицо, зарегистрированное в Российской Федерации ОТКРЫТОЕ АКЦИОНЕРНОЕ ОБЩЕСТВО "РОССИЙСКИЕ ЖЕЛЕЗНЫЕ ДОРОГИ" (ИНН: 7708503727, ОГРН: 1037739877295, адрес эл. почты: dkrs-msk@msk.rzd.ru, почтовый адрес: 107174, город Москва, Новая Басманная ул, д. 2/1 стр. 1 ).</p>

**Раздел 2**

**Сведения о местоположении границ объекта**

**1. Система координат** МСК-50, зона 2

**2. Сведения о характерных точках границ объекта**

Обозначение характерных точек границ	Координаты, м		Метод определения координат характерной точки	Средняя квадратическая погрешность положения характерной точки (Mt), м	Описание обозначения точки на местности (при наличии)
	X	Y			
<b>1</b>	<b>2</b>	<b>3</b>	<b>4</b>	<b>5</b>	<b>6</b>
1	485 746,44	2 184 082,60	Аналитический метод	0,10	—
2	485 747,49	2 184 081,26	Аналитический метод	0,10	—
3	485 745,66	2 184 079,85	Аналитический метод	0,10	—
4	485 744,16	2 184 080,30	Аналитический метод	0,10	—
1	485 746,44	2 184 082,60	Аналитический метод	0,10	—

**3. Сведения о характерных точках части (частей) границы объекта**

<b>1</b>	<b>2</b>	<b>3</b>	<b>4</b>	<b>5</b>	<b>6</b>
—	—	—	—	—	—



**ТЕКСТОВОЕ ОПИСАНИЕ****местоположения границ населенных пунктов, территориальных зон**

<b>Прохождение границы</b>		<b>Описание прохождения границы</b>
<b>от точки</b>	<b>до точки</b>	
<b>1</b>	<b>2</b>	<b>3</b>
—	—	—

## Графическое описание местоположения границ публичного сервитута

Схема расположения границ публичного сервитута  
в целях обеспечения строительства, реконструкции объектов инфраструктуры при реализации объекта:  
«Строительство дополнительных V и VI путей на участке Москва – Алабушево под специализированное  
пассажи́рское сообщение» («Этап 5. Реконструкция ст. Химки со строительством дополнительных V и VI  
путей под специализированное пассажирское сообщение»)



Масштаб 1:350

### Условные обозначения:

- характерные точки границ публичного сервитута
- проектная граница публичного сервитута
- граница кадастрового квартала
- граница земельных участков по сведениям ЕГРН

**ГРАФИЧЕСКОЕ ОПИСАНИЕ**  
**местоположения границ населенных пунктов, территориальных**  
**зон, особо охраняемых природных территорий, зон с особыми**  
**условиями использования территории**

*Публичный сервитут в целях обеспечения строительства, реконструкции объектов инфраструктуры при реализации объекта: «Строительство дополнительных V и VI путей на участке Москва - Алабушево под специализированное пассажирское сообщение» («Этап 5. Реконструкция ст. Химки со строительством дополнительных V и VI путей под специализированное пассажирское движение»)*

(наименование объекта, местоположение границ которого описано (далее - объект))

**Раздел 1**

Сведения об объекте		
№ п/п	Характеристики объекта	Описание характеристик
1	2	3
1	Местоположение объекта	Московская область, Химки городской округ.
2	Площадь объекта ± величина погрешности определения площади (P ± ΔP)	348 ± 7 м <sup>2</sup>
3	Иные характеристики объекта	<p>Вид объекта реестра границ: Граница публичного сервитута            Кадастровый номер квартала: 50:10:0000000</p> <p>Вид или наименование публичного сервитута по документу:            Публичный сервитут в целях обеспечения строительства, реконструкции объектов инфраструктуры при реализации объекта: «Строительство дополнительных V и VI путей на участке Москва - Алабушево под специализированное пассажирское сообщение» («Этап 5. Реконструкция ст. Химки со строительством дополнительных V и VI путей под специализированное пассажирское движение»)</p> <p>Орган, принявший решение об установлении публичного сервитута:            Федеральное агентство железнодорожного транспорта</p> <p>Цель установления публичного сервитута: Публичный сервитут в целях обеспечения строительства, реконструкции объектов инфраструктуры при реализации объекта: «Строительство дополнительных V и VI путей на участке Москва - Алабушево под специализированное пассажирское сообщение» («Этап 5. Реконструкция ст. Химки со строительством дополнительных V и VI путей под специализированное пассажирское движение»)</p> <p>Срок публичного сервитута: продолжительность: 28 месяцев</p> <p>Обладатель публичного сервитута: Юридическое лицо, зарегистрированное в Российской Федерации ОТКРЫТОЕ АКЦИОНЕРНОЕ ОБЩЕСТВО "РОССИЙСКИЕ ЖЕЛЕЗНЫЕ ДОРОГИ" (ИНН: 7708503727, ОГРН: 1037739877295, адрес эл. почты: dkrs-msk@msk.rzd.ru, почтовый адрес: 107174, город Москва, Новая Басманная ул, д. 2/1 стр. 1 ).</p>

**Раздел 2**

**Сведения о местоположении границ объекта**

<b>1. Система координат</b> МСК-50, зона 2					
<b>2. Сведения о характерных точках границ объекта</b>					
Обозначение характерных точек границ	Координаты, м		Метод определения координат характерной точки	Средняя квадратическая погрешность положения характерной точки (Mt), м	Описание обозначения точки на местности (при наличии)
	X	Y			
<b>1</b>	<b>2</b>	<b>3</b>	<b>4</b>	<b>5</b>	<b>6</b>
1	485 769,99	2 184 068,41	Аналитический метод	0,10	—
2	485 767,00	2 184 069,31	Аналитический метод	0,10	—
3	485 769,13	2 184 065,77	Аналитический метод	0,10	—
4	485 773,77	2 184 068,59	Аналитический метод	0,10	—
5	485 772,75	2 184 070,26	Аналитический метод	0,10	—
6	485 772,13	2 184 067,90	Аналитический метод	0,10	—
1	485 769,99	2 184 068,41	Аналитический метод	0,10	—
7	485 761,82	2 184 088,61	Аналитический метод	0,10	—
8	485 760,81	2 184 089,72	Аналитический метод	0,10	—
9	485 758,94	2 184 090,09	Аналитический метод	0,10	—
10	485 755,27	2 184 087,26	Аналитический метод	0,10	—
11	485 758,16	2 184 082,79	Аналитический метод	0,10	—
12	485 759,01	2 184 083,10	Аналитический метод	0,10	—
13	485 760,19	2 184 080,59	Аналитический метод	0,10	—
14	485 763,93	2 184 074,40	Аналитический метод	0,10	—
15	485 771,13	2 184 072,25	Аналитический метод	0,10	—
16	485 771,63	2 184 072,11	Аналитический метод	0,10	—
17	485 765,01	2 184 083,01	Аналитический метод	0,10	—
18	485 769,23	2 184 086,00	Аналитический метод	0,10	—
19	485 754,12	2 184 108,73	Аналитический метод	0,10	—
20	485 749,99	2 184 109,57	Аналитический метод	0,10	—
21	485 751,33	2 184 109,11	Аналитический метод	0,10	—
22	485 753,27	2 184 105,83	Аналитический метод	0,10	—
23	485 762,24	2 184 092,28	Аналитический метод	0,10	—
24	485 763,82	2 184 089,99	Аналитический метод	0,10	—
25	485 762,95	2 184 089,39	Аналитический метод	0,10	—
26	485 763,01	2 184 089,30	Аналитический метод	0,10	—
27	485 762,85	2 184 089,33	Аналитический метод	0,10	—
7	485 761,82	2 184 088,61	Аналитический метод	0,10	—
28	485 734,76	2 184 107,51	Аналитический метод	0,10	—
29	485 713,87	2 184 091,77	Аналитический метод	0,10	—
30	485 709,84	2 184 088,98	Аналитический метод	0,10	—
31	485 707,90	2 184 091,53	Аналитический метод	0,10	—
32	485 706,46	2 184 093,08	Аналитический метод	0,10	—
33	485 702,95	2 184 096,38	Аналитический метод	0,10	—
34	485 698,74	2 184 093,07	Аналитический метод	0,10	—
35	485 705,23	2 184 084,17	Аналитический метод	0,10	—
36	485 706,17	2 184 082,88	Аналитический метод	0,10	—
37	485 722,09	2 184 094,17	Аналитический метод	0,10	—
38	485 725,87	2 184 097,28	Аналитический метод	0,10	—
39	485 725,49	2 184 097,79	Аналитический метод	0,10	—
40	485 725,08	2 184 098,34	Аналитический метод	0,10	—
41	485 735,70	2 184 106,27	Аналитический метод	0,10	—
28	485 734,76	2 184 107,51	Аналитический метод	0,10	—
<b>3. Сведения о характерных точках части (частей) границы объекта</b>					
<b>1</b>	<b>2</b>	<b>3</b>	<b>4</b>	<b>5</b>	<b>6</b>
—	—	—	—	—	—

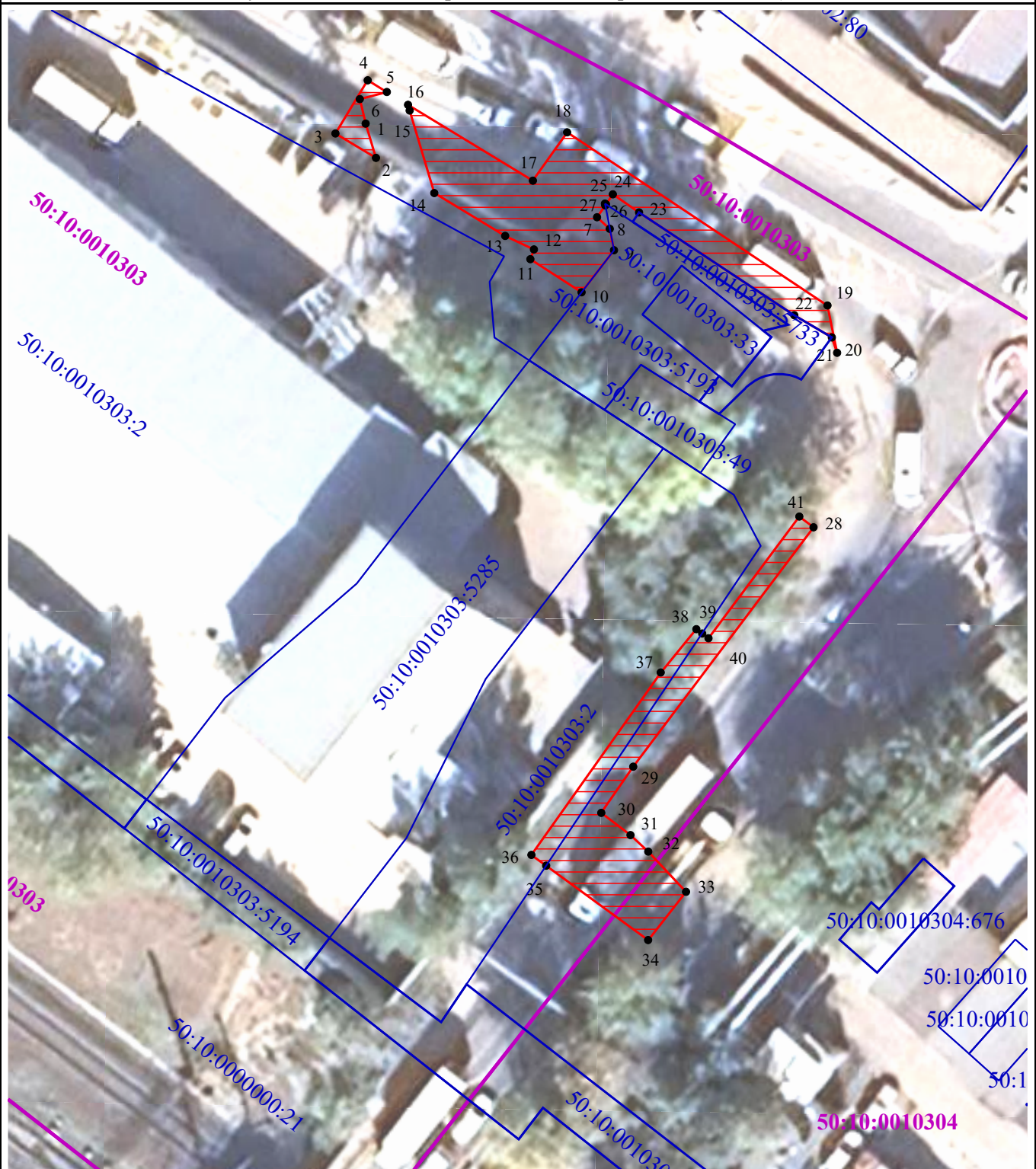


**ТЕКСТОВОЕ ОПИСАНИЕ****местоположения границ населенных пунктов, территориальных зон**

<b>Прохождение границы</b>		<b>Описание прохождения границы</b>
<b>от точки</b>	<b>до точки</b>	
<b>1</b>	<b>2</b>	<b>3</b>
—	—	—

## Графическое описание местоположения границ публичного сервитута

Схема расположения границ публичного сервитута  
в целях обеспечения строительства, реконструкции объектов инфраструктуры при реализации объекта:  
«Строительство дополнительных V и VI путей на участке Москва – Алабушево под специализированное  
пассажирское сообщение» («Этап 5. Реконструкция ст. Химки со строительством дополнительных V и VI  
путей под специализированное пассажирское сообщение»)



Масштаб 1:500

### Условные обозначения:

- характерные точки границ публичного сервитута
- проектная граница публичного сервитута
- граница кадастрового квартала
- граница земельных участков по сведениям ЕГРН

**ГРАФИЧЕСКОЕ ОПИСАНИЕ**  
**местоположения границ населенных пунктов, территориальных**  
**зон, особо охраняемых природных территорий, зон с особыми**  
**условиями использования территории**

*Публичный сервитут в целях обеспечения строительства, реконструкции объектов инфраструктуры при реализации объекта: «Строительство дополнительных V и VI путей на участке Москва - Алабушево под специализированное пассажирское сообщение» («Этап 5. Реконструкция ст. Химки со строительством дополнительных V и VI путей под специализированное пассажирское движение»)*

(наименование объекта, местоположение границ которого описано (далее - объект))

**Раздел 1**

Сведения об объекте		
№ п/п	Характеристики объекта	Описание характеристик
1	2	3
1	Местоположение объекта	Московская область, Химки городской округ.
2	Площадь объекта ± величина погрешности определения площади (P ± ΔP)	2 ± 1 м <sup>2</sup>
3	Иные характеристики объекта	<p>Вид объекта реестра границ: Граница публичного сервитута            Кадастровый номер квартала: 50:10:0010303            Вид или наименование публичного сервитута по документу:            Публичный сервитут в целях обеспечения строительства, реконструкции объектов инфраструктуры при реализации объекта: «Строительство дополнительных V и VI путей на участке Москва - Алабушево под специализированное пассажирское сообщение» («Этап 5. Реконструкция ст. Химки со строительством дополнительных V и VI путей под специализированное пассажирское движение»)            Орган, принявший решение об установлении публичного сервитута: Федеральное агентство железнодорожного транспорта            Цель установления публичного сервитута: Публичный сервитут в целях обеспечения строительства, реконструкции объектов инфраструктуры при реализации объекта: «Строительство дополнительных V и VI путей на участке Москва - Алабушево под специализированное пассажирское сообщение» («Этап 5. Реконструкция ст. Химки со строительством дополнительных V и VI путей под специализированное пассажирское движение»)            Срок публичного сервитута: продолжительность: 28 месяцев            Владелец публичного сервитута: Юридическое лицо, зарегистрированное в Российской Федерации ОТКРЫТОЕ АКЦИОНЕРНОЕ ОБЩЕСТВО "РОССИЙСКИЕ ЖЕЛЕЗНЫЕ ДОРОГИ" (ИНН: 7708503727, ОГРН: 1037739877295, адрес эл. почты: dkrs-msk@msk.rzd.ru, почтовый адрес: 107174, город Москва, Новая Басманная ул, д. 2/1 стр. 1 ).</p>

**Раздел 2**

**Сведения о местоположении границ объекта**

**1. Система координат** МСК-50, зона 2

**2. Сведения о характерных точках границ объекта**

Обозначение характерных точек границ	Координаты, м		Метод определения координат характерной точки	Средняя квадратическая погрешность положения характерной точки (Mt), м	Описание обозначения точки на местности (при наличии)
	X	Y			
<b>1</b>	<b>2</b>	<b>3</b>	<b>4</b>	<b>5</b>	<b>6</b>
1	485 748,28	2 184 106,90	Аналитический метод	0,10	—
2	485 745,75	2 184 110,32	Аналитический метод	0,10	—
3	485 746,62	2 184 108,21	Аналитический метод	0,10	—
4	485 747,65	2 184 106,44	Аналитический метод	0,10	—
1	485 748,28	2 184 106,90	Аналитический метод	0,10	—

**3. Сведения о характерных точках части (частей) границы объекта**

<b>1</b>	<b>2</b>	<b>3</b>	<b>4</b>	<b>5</b>	<b>6</b>
—	—	—	—	—	—



**ТЕКСТОВОЕ ОПИСАНИЕ****местоположения границ населенных пунктов, территориальных зон**

<b>Прохождение границы</b>		<b>Описание прохождения границы</b>
<b>от точки</b>	<b>до точки</b>	
<b>1</b>	<b>2</b>	<b>3</b>
—	—	—

## Графическое описание местоположения границ публичного сервитута

Схема расположения границ публичного сервитута  
в целях обеспечения строительства, реконструкции объектов инфраструктуры при реализации объекта:  
«Строительство дополнительных V и VI путей на участке Москва – Алабушево под специализированное  
пассажирское сообщение» («Этап 5. Реконструкция ст. Химки со строительством дополнительных V и VI  
путей под специализированное пассажирское сообщение»)



Масштаб 1:350

### Условные обозначения:

- - характерные точки границ публичного сервитута
- (red) - проектная граница публичного сервитута
- (magenta) - граница кадастрового квартала
- (blue) - граница земельных участков по сведениям ЕГРН

**ГРАФИЧЕСКОЕ ОПИСАНИЕ**  
**местоположения границ населенных пунктов, территориальных**  
**зон, особо охраняемых природных территорий, зон с особыми**  
**условиями использования территории**

*Публичный сервитут в целях обеспечения строительства, реконструкции объектов инфраструктуры при реализации объекта: «Строительство дополнительных V и VI путей на участке Москва - Алабушево под специализированное пассажирское сообщение» («Этап 5. Реконструкция ст. Химки со строительством дополнительных V и VI путей под специализированное пассажирское движение»)*

(наименование объекта, местоположение границ которого описано (далее - объект)

**Раздел 1**

Сведения об объекте		
№ п/п	Характеристики объекта	Описание характеристик
1	2	3
1	Местоположение объекта	Московская область, Химки городской округ.
2	Площадь объекта ± величина погрешности определения площади (P ± ΔP)	62 ± 3 м <sup>2</sup>
3	Иные характеристики объекта	Вид объекта реестра границ: Граница публичного сервитута Кадастровый номер квартала: 50:10:0010303 Вид или наименование публичного сервитута по документу: Публичный сервитут в целях обеспечения строительства, реконструкции объектов инфраструктуры при реализации объекта: «Строительство дополнительных V и VI путей на участке Москва - Алабушево под специализированное пассажирское сообщение» («Этап 5. Реконструкция ст. Химки со строительством дополнительных V и VI путей под специализированное пассажирское движение») Орган, принявший решение об установлении публичного сервитута: Федеральное агентство железнодорожного транспорта Цель установления публичного сервитута: Публичный сервитут в целях обеспечения строительства, реконструкции объектов инфраструктуры при реализации объекта: «Строительство дополнительных V и VI путей на участке Москва - Алабушево под специализированное пассажирское сообщение» («Этап 5. Реконструкция ст. Химки со строительством дополнительных V и VI путей под специализированное пассажирское движение») Срок публичного сервитута: продолжительность: 28 месяцев Обладатель публичного сервитута: Юридическое лицо, зарегистрированное в Российской Федерации ОТКРЫТОЕ АКЦИОНЕРНОЕ ОБЩЕСТВО "РОССИЙСКИЕ ЖЕЛЕЗНЫЕ ДОРОГИ" (ИНН: 7708503727, ОГРН: 1037739877295, адрес эл. почты: dkrs-msk@msk.rzd.ru, почтовый адрес: 107174, город Москва, Новая Басманная ул, д. 2/1 стр. 1 ).

**Раздел 2**

**Сведения о местоположении границ объекта**

**1. Система координат** МСК-50, зона 2

**2. Сведения о характерных точках границ объекта**

Обозначение характерных точек границ	Координаты, м		Метод определения координат характерной точки	Средняя квадратическая погрешность положения характерной точки (Mt), м	Описание обозначения точки на местности (при наличии)
	X	Y			
<b>1</b>	<b>2</b>	<b>3</b>	<b>4</b>	<b>5</b>	<b>6</b>
1	485 793,46	2 183 945,37	Аналитический метод	0,10	—
2	485 765,35	2 183 984,30	Аналитический метод	0,10	—
3	485 761,37	2 183 989,14	Аналитический метод	0,10	—
4	485 761,32	2 183 989,10	Аналитический метод	0,10	—
5	485 773,18	2 183 971,79	Аналитический метод	0,10	—
6	485 785,82	2 183 952,98	Аналитический метод	0,10	—
7	485 791,48	2 183 945,16	Аналитический метод	0,10	—
1	485 793,46	2 183 945,37	Аналитический метод	0,10	—

**3. Сведения о характерных точках части (частей) границы объекта**

<b>1</b>	<b>2</b>	<b>3</b>	<b>4</b>	<b>5</b>	<b>6</b>
—	—	—	—	—	—



**ТЕКСТОВОЕ ОПИСАНИЕ****местоположения границ населенных пунктов, территориальных зон**

<b>Прохождение границы</b>		<b>Описание прохождения границы</b>
<b>от точки</b>	<b>до точки</b>	
<b>1</b>	<b>2</b>	<b>3</b>
—	—	—

## Графическое описание местоположения границ публичного сервитута

Схема расположения границ публичного сервитута  
в целях обеспечения строительства, реконструкции объектов инфраструктуры при реализации объекта:  
«Строительство дополнительных V и VI путей на участке Москва – Алабушево под специализированное  
пассажи́рское сообщение» («Этап 5. Реконструкция ст. Химки со строительством дополнительных V и VI  
путей под специализированное пассажирское сообщение»)



Масштаб 1:500

### Условные обозначения:

- характерные точки границ публичного сервитута
- проектная граница публичного сервитута
- граница кадастрового квартала
- граница земельных участков по сведениям ЕГРН