

**ОПИСАНИЕ МЕСТОПОЛОЖЕНИЯ ГРАНИЦ**  
**Публичный сервитут в целях размещения существующего объекта**  
**электросетевого хозяйства ВЛ 110кВ «Подрезково-Октябрьская»**  
(наименование объекта, местоположение границ которого описано  
(далее - объект))

**Раздел 1**

<b>Сведения об объекте</b>		
№ п/п	Характеристика объекта	Описание характеристики
1	2	3
1	Местоположение объекта	Московская область, Химкинский район, Солнечногорский район
2	Площадь объекта ± величина погрешности определения площади (Р ± Дельта Р)	335642 кв.м. ± 203 кв.
3	Иные характеристики объекта	Публичный сервитут в целях размещения существующего объекта электросетевого хозяйства ВЛ 110кВ «Подрезково-Октябрьская» сроком действия 49 лет в интересах Публичного акционерного общества «Россети Московский регион»

<b>Местоположение публичного сервитута: Московская область, Химкинский район, Солнечногорский район</b>			
<b>Система координат</b>		<b>МСК-50, зона 2</b>	
<b>Метод определения координат</b>		<b>Аналитический</b>	
<b>Обозначение характерных точек границ</b>	<b>Координаты, м</b>		<b>Средняя квадратическая погрешность положения характерной точки (Mt), м</b>
	<b>X</b>	<b>Y</b>	
1	2	3	4
1	492250.49	1364475.28	0.10
2	492256.23	1364481.76	0.10
3	492255.83	1364482.13	0.10
4	492277.89	1364506.57	0.10
5	492243.41	1364559.89	0.10
6	492108.37	1364582.9	0.10
7	492104.31	1364583.6	0.10
8	491997.49	1364601.79	0.10
9	491994.05	1364602.38	0.10
10	491927.16	1364613.78	0.10
11	491784.08	1364822.22	0.10
12	491682.38	1364941.4	0.10
13	491560.51	1365078.61	0.10
14	491378.26	1365084.22	0.10
15	491373.17	1365084.38	0.10
16	491317.11	1365086.12	0.10
17	491296.51	1365096.15	0.10
18	491291.31	1365098.66	0.10
19	491057.67	1365212.23	0.10
20	491036.52	1365215.92	0.10
21	491040.96	1365206.08	0.10
22	491049.16	1365183.51	0.10
23	491055.16	1365168.98	0.10
24	491242.41	1365077.96	0.10
25	491245.56	1365076.42	0.10
26	491307.33	1365046.4	0.10
27	491485.81	1365040.9	0.10
28	491496.17	1365040.56	0.10
29	491542.05	1365039.16	0.10
30	491639.87	1364929.02	0.10
31	491642.64	1364925.88	0.10
32	491652.2	1364915.11	0.10
33	491687.84	1364873.35	0.10
34	491690.32	1364870.45	0.10
35	491752.28	1364797.85	0.10
36	491903.75	1364577.18	0.10
37	491966.9	1364566.43	0.10

38	491970.66	1364565.77	0.10
39	492180.11	1364530.1	0.10
40	492185.9	1364529.12	0.10
41	492219.36	1364523.42	0.10
42	492224.07	1364516.12	0.10
43	492224.71	1364515.14	0.10
1	492250.49	1364475.28	0.10
44	490999.25	1365181.82	0.10
45	490986.22	1365224.69	0.10
46	490898.45	1365239.97	0.10
47	490897.16	1365240.19	0.10
48	490894.3	1365238.54	0.10
49	490885.08	1365237.33	0.10
50	490843.03	1365238.9	0.10
51	490782.95	1365248.11	0.10
52	490782.84	1365249.81	0.10
53	490779.68	1365251.19	0.10
54	490778.2	1365251.09	0.10
55	490775.26	1365249.29	0.10
56	490757.78	1365255.41	0.10
57	490755.72	1365254.83	0.10
58	490752.1	1365253.84	0.10
59	490673.57	1365232.09	0.10
60	490664.4	1365229.56	0.10
61	490643.41	1365223.75	0.10
62	490638.76	1365222.48	0.10
63	490572.61	1365204.15	0.10
64	490492.87	1365182.07	0.10
65	490312.15	1365224.67	0.10
66	490291.74	1365229.47	0.10
67	490295.02	1365212.35	0.10
68	490301.27	1365186.13	0.10
69	490493.67	1365140.81	0.10
70	490576.33	1365163.68	0.10
71	490675.66	1365191.17	0.10
72	490679.82	1365192.32	0.10
73	490699.32	1365197.73	0.10
74	490704.61	1365199.2	0.10
75	490779.89	1365220.01	0.10
76	490803.37	1365215.94	0.10
77	490816.67	1365213.61	0.10
44	490999.25	1365181.82	0.10
78	490865.31	1365242.38	0.10
79	490866.46	1365245.54	0.10

80	490777.89	1365260.99	0.10
81	490770.12	1365258.82	0.10
82	490795.16	1365257.62	0.10
83	490795.6	1365251.94	0.10
84	490825	1365251.68	0.10
85	490828.73	1365247.93	0.10
86	490843.78	1365244.01	0.10
87	490844.04	1365242.87	0.10
78	490865.31	1365242.38	0.10
88	490271.86	1365234.16	0.10
89	490216.93	1365247.09	0.10
90	490217.31	1365200.08	0.10
91	490217.37	1365190.17	0.10
92	490218.03	1365107.64	0.10
93	490218.08	1365100.4	0.10
94	490218.39	1365060.74	0.10
95	490218.44	1365054.66	0.10
96	490218.69	1365022.76	0.10
97	490218.72	1365018.84	0.10
98	490219	1364983.77	0.10
99	490219.05	1364975.02	0.10
100	490219.58	1364908.82	0.10
101	490219.65	1364900.07	0.10
102	490219.74	1364887.49	0.10
103	490220.09	1364850.1	0.10
104	490220.58	1364798.96	0.10
105	490221.2	1364731.92	0.10
106	490226.26	1364551	0.10
107	490170.07	1364440.14	0.10
108	490168.48	1364437.02	0.10
109	490132.96	1364366.93	0.10
110	490123.08	1364347.09	0.10
111	490095.67	1364292.12	0.10
112	490087.92	1364276.57	0.10
113	490080.21	1364261.1	0.10
114	490047.66	1364195.8	0.10
115	490089.09	1364189.22	0.10
116	490089.42	1364189.88	0.10
117	490100.61	1364212.34	0.10
118	490121.23	1364253.7	0.10
119	490138.59	1364288.56	0.10
120	490168.7	1364348.97	0.10
121	490186.73	1364384.51	0.10
122	490192.91	1364396.73	0.10
123	490199.91	1364410.53	0.10

124	490206.79	1364424.1	0.10
125	490209.27	1364428.99	0.10
126	490210.83	1364432.04	0.10
127	490240.55	1364490.71	0.10
128	490244.52	1364498.54	0.10
129	490261.36	1364531.77	0.10
130	490263.5	1364535.98	0.10
131	490266.54	1364541.97	0.10
132	490264.03	1364631.88	0.10
133	490263.65	1364645.52	0.10
134	490263.23	1364660.68	0.10
135	490263.04	1364666.84	0.10
136	490262.48	1364687.2	0.10
137	490262.27	1364694.3	0.10
138	490261.49	1364722.81	0.10
139	490261.28	1364730.45	0.10
140	490261.21	1364732.67	0.10
141	490261.05	1364749.01	0.10
142	490261.03	1364750.97	0.10
143	490260.25	1364834.09	0.10
144	490260.2	1364838.64	0.10
145	490260.17	1364842.4	0.10
146	490260.07	1364852.91	0.10
147	490259.75	1364887.83	0.10
148	490257.97	1365114.02	0.10
149	490257.88	1365128.05	0.10
150	490257.8	1365136.73	0.10
151	490257.69	1365150.26	0.10
152	490257.34	1365196.28	0.10
153	490257.34	1365196.48	0.10
154	490258.08	1365196.3	0.10
155	490281.81	1365190.72	0.10
88	490271.86	1365234.16	0.10
156	490082.12	1364175.26	0.10
157	490063.38	1364175.07	0.10
158	490039.37	1364179.16	0.10
159	490022.62	1364145.56	0.10
160	489939.5	1363979.3	0.10
161	489878.45	1363855.16	0.10
162	489873.91	1363845.95	0.10
163	489858.2	1363814	0.10
164	489782.12	1363659.8	0.10
165	489847.79	1363457.43	0.10
166	489910.15	1363268.02	0.10
167	489980.78	1363056.01	0.10

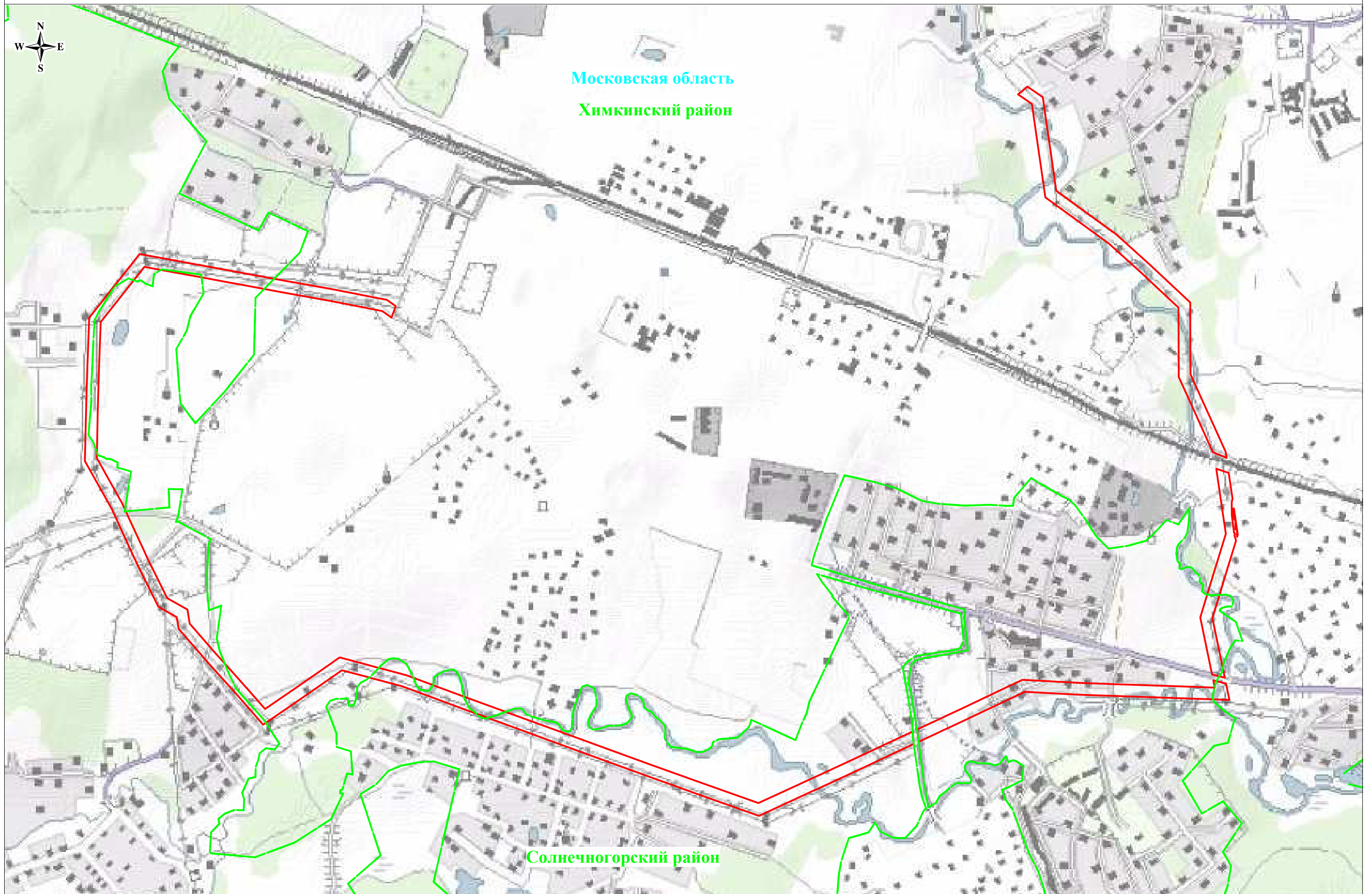
168	490040.3	1362877.99	0.10
169	490042.05	1362872.71	0.10
170	490045.79	1362861.54	0.10
171	490088.39	1362734.84	0.10
172	490090.49	1362728.6	0.10
173	490099.89	1362700.66	0.10
174	490104.34	1362687.38	0.10
175	490123.22	1362631.25	0.10
176	490189.53	1362436.62	0.10
177	490215.36	1362328.09	0.10
178	490216.82	1362321.87	0.10
179	490218.2	1362316.05	0.10
180	490220.04	1362308.38	0.10
181	490238.65	1362230.17	0.10
182	490146.98	1362105.81	0.10
183	490047.07	1361967.37	0.10
184	490146.82	1361875.23	0.10
185	490260.5	1361767.49	0.10
186	490264.9	1361763.46	0.10
187	490270.02	1361758.76	0.10
188	490364.4	1361672.2	0.10
189	490403.85	1361664.57	0.10
190	490437.7	1361600.98	0.10
191	490442.85	1361598.24	0.10
192	490578.7	1361526.23	0.10
193	490601.3	1361515.05	0.10
194	490742	1361445.48	0.10
195	490750.16	1361441.46	0.10
196	490765.69	1361433.77	0.10
197	490924.43	1361339.02	0.10
198	491076.82	1361338.16	0.10
199	491132.74	1361338.34	0.10
200	491152.29	1361338.38	0.10
201	491250.2	1361338.68	0.10
202	491410.86	1361340.58	0.10
203	491631.49	1361506.05	0.10
204	491595.88	1361733.76	0.10
205	491553.99	1361999.77	0.10
206	491529.22	1362162.89	0.10
207	491507.8	1362291.3	0.10
208	491506.29	1362300.37	0.10
209	491498.03	1362349.94	0.10
210	491477.04	1362380.87	0.10
211	491437.87	1362367.36	0.10
212	491440.61	1362363.31	0.10
213	491457.45	1362338.5	0.10

214	491460	1362334.74	0.10
215	491489.72	1362156.58	0.10
216	491514.47	1361993.64	0.10
217	491528.17	1361906.54	0.10
218	491532.09	1361881.76	0.10
219	491537.3	1361848.62	0.10
220	491540.36	1361829.21	0.10
221	491541.34	1361822.96	0.10
222	491544.4	1361803.53	0.10
223	491545.31	1361797.74	0.10
224	491548.37	1361778.3	0.10
225	491549.49	1361771.16	0.10
226	491552.55	1361751.74	0.10
227	491556.36	1361727.56	0.10
228	491566.92	1361660	0.10
229	491567.66	1361655.34	0.10
230	491571.8	1361628.9	0.10
231	491572.27	1361625.89	0.10
232	491572.96	1361621.36	0.10
233	491588.25	1361523.63	0.10
234	491564.47	1361505.78	0.10
235	491560.06	1361502.47	0.10
236	491397.32	1361380.42	0.10
237	491249.9	1361378.68	0.10
238	491076.87	1361378.16	0.10
239	491075.89	1361378.18	0.10
240	491070.24	1361378.2	0.10
241	490935.56	1361378.97	0.10
242	490784.85	1361468.92	0.10
243	490749.44	1361486.43	0.10
244	490740.98	1361490.62	0.10
245	490618.02	1361551.41	0.10
246	490610.6	1361555.07	0.10
247	490605.85	1361557.43	0.10
248	490596.94	1361561.84	0.10
249	490592.48	1361564.19	0.10
250	490467.25	1361630.57	0.10
251	490430.2	1361700.21	0.10
252	490383.11	1361709.32	0.10
253	490314.57	1361772.2	0.10
254	490309.2	1361777.11	0.10
255	490287.78	1361796.77	0.10
256	490242.9	1361839.28	0.10
257	490237.34	1361844.55	0.10
258	490223.87	1361857.33	0.10
259	490214.66	1361866.04	0.10



260	490174.15	1361904.43	0.10
261	490167.43	1361910.65	0.10
262	490160.59	1361916.97	0.10
263	490100.26	1361972.71	0.10
264	490179.32	1362082.23	0.10
265	490265.71	1362199.47	0.10
266	490268.6	1362203.39	0.10
267	490281.86	1362221.39	0.10
268	490273	1362258.63	0.10
269	490272.53	1362260.58	0.10
270	490269.17	1362274.74	0.10
271	490268.04	1362279.49	0.10
272	490250.49	1362353.22	0.10
273	490249.4	1362357.82	0.10
274	490228	1362447.72	0.10
275	490221.23	1362467.54	0.10
276	490218.83	1362474.62	0.10
277	490193.01	1362550.44	0.10
278	490191.27	1362555.55	0.10
279	490161.11	1362644.05	0.10
280	490160.85	1362644.85	0.10
281	490159.74	1362648.15	0.10
282	490112.8	1362787.81	0.10
283	490111.26	1362792.35	0.10
284	490083.72	1362874.25	0.10
285	490081.96	1362879.52	0.10
286	490080.45	1362884.07	0.10
287	490018.73	1363068.66	0.10
288	489948.12	1363280.6	0.10
289	489885.8	1363469.87	0.10
290	489825.19	1363656.68	0.10
291	489894.07	1363796.34	0.10
292	489906.36	1363821.27	0.10
293	489911.86	1363832.47	0.10
294	489975.33	1363961.51	0.10
295	490058.42	1364127.69	0.10
156	490082.12	1364175.26	0.10





Схема расположения границ публичного сервитута



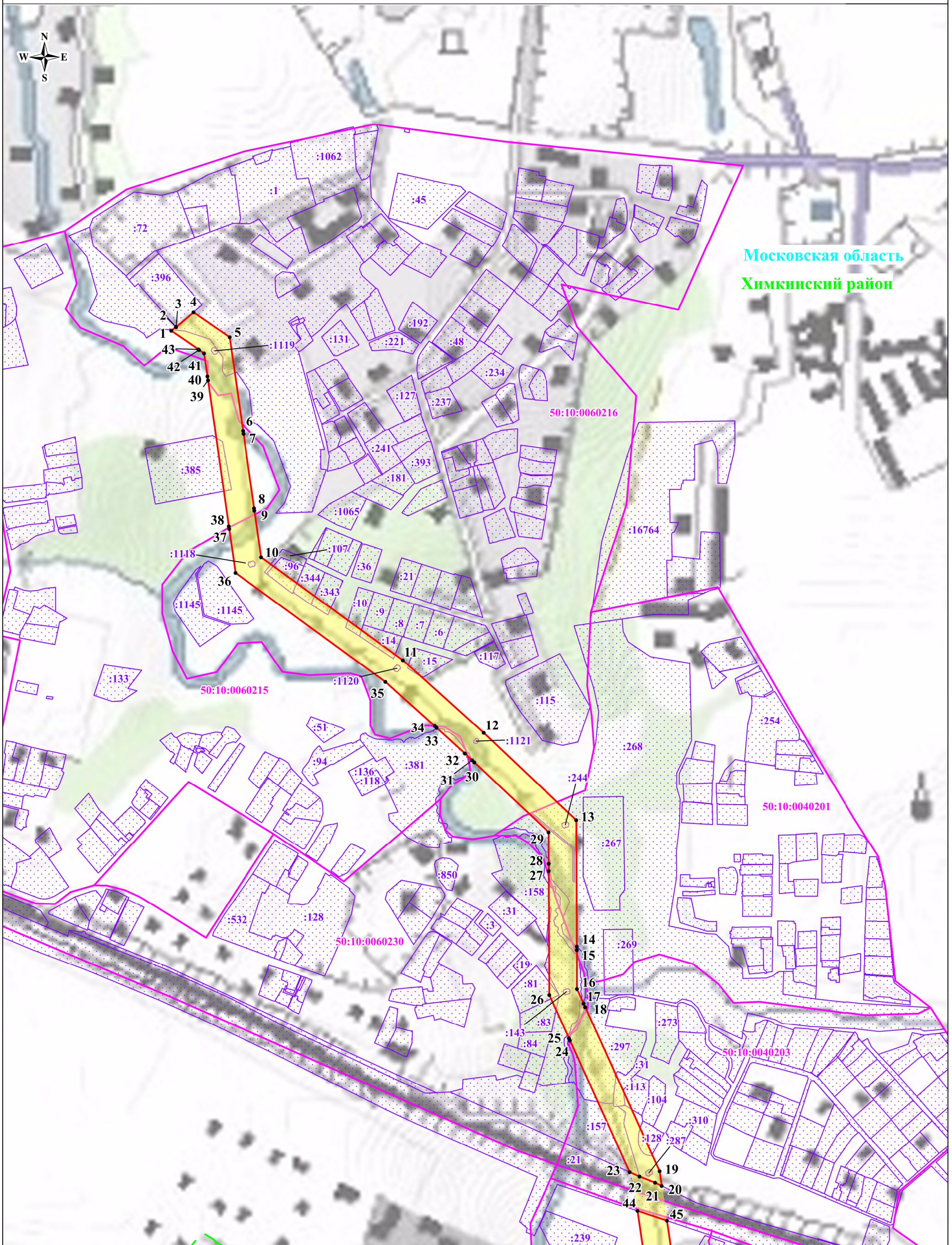
Используемые условные знаки и обозначения:

-  - обозначение границы публичного сервитута
-  - обозначение линии электропередачи

-  - обозначение муниципального района
-  - обозначение субъекта

Масштаб: 1:120000

Схема расположения границ публичного сервитута



Московская область  
Химкинский район

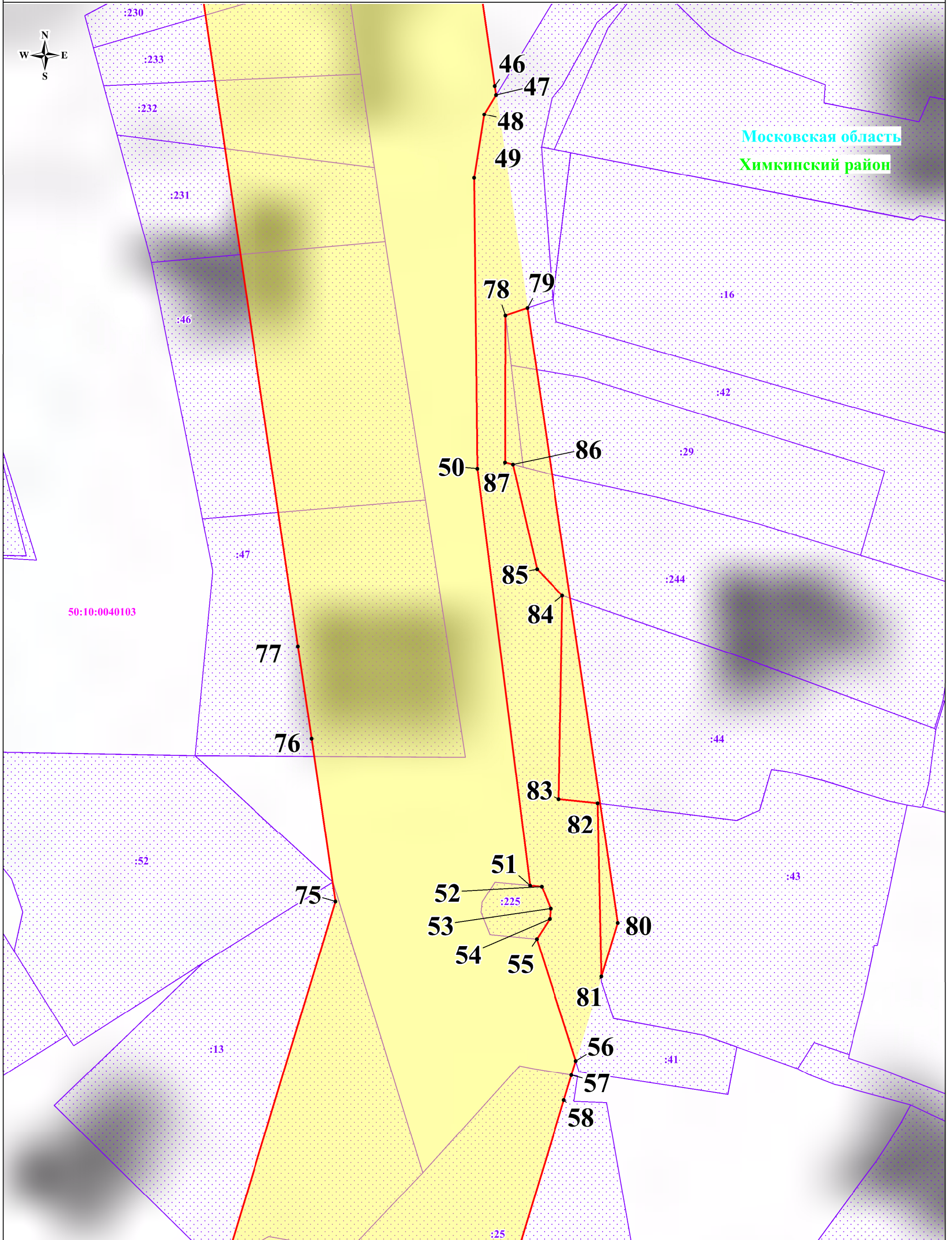
Масштаб: 1:5000 Выноска №1

Используемые условные знаки и обозначения:

- обозначение границы публичного сервитута
- обозначение границы земельного участка
- обозначение границы кадастрового квартала
- обозначение линии электропередачи

- обозначение границы охранной зоны линии электропередачи
- 1 - обозначение характерной точки границы публичного сервитута
- 50:10:0060215 - обозначение номера кадастрового квартала
- :1120 - обозначение кадастрового номера земельного участка
- Химкинский район - обозначение муниципального района
- Московская область - обозначение субъекта

Схема расположения границ публично сервитута



Масштаб: 1:500

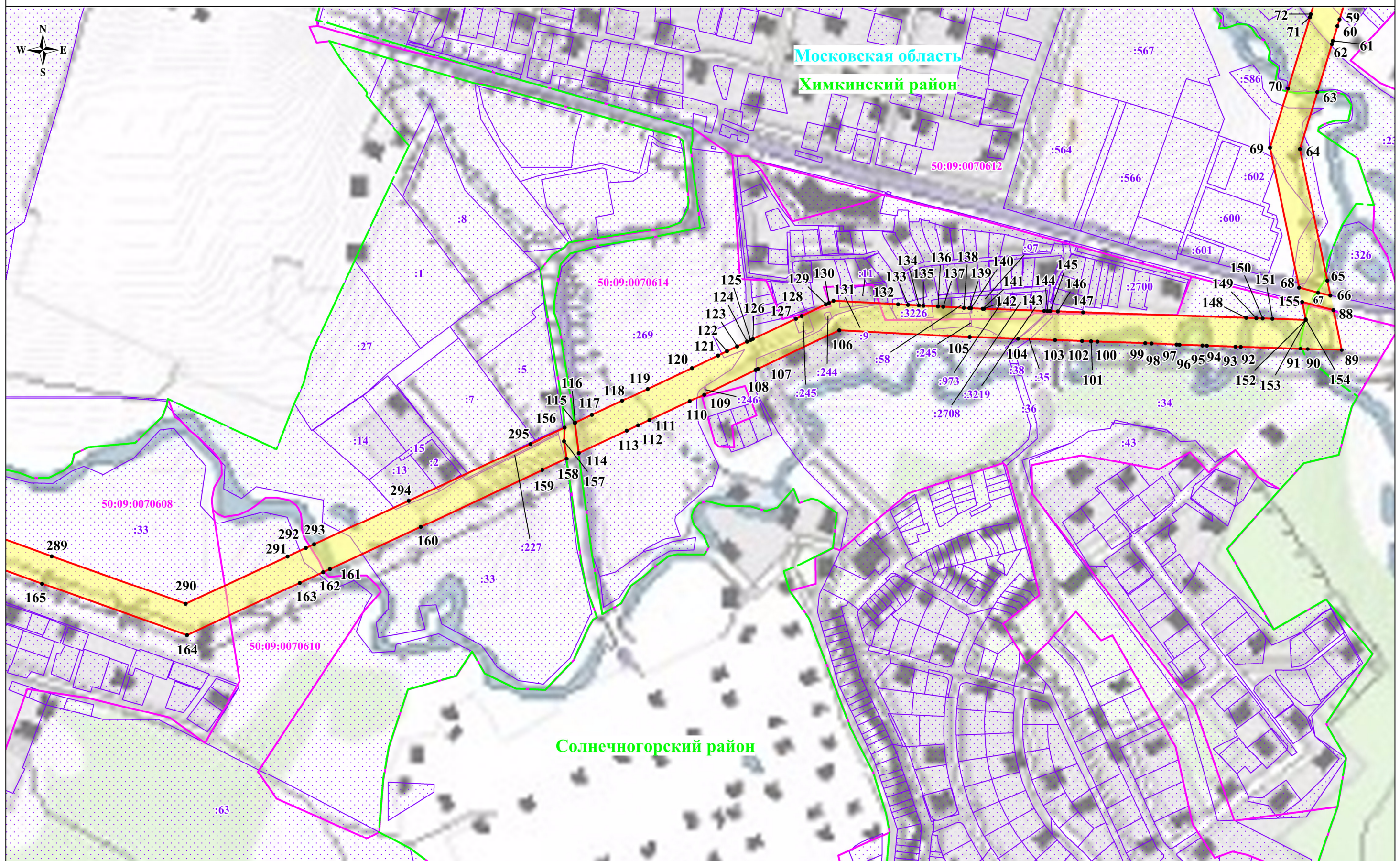
Выноска №2

Используемые условные знаки и обозначения:

- обозначение границы публично сервитута
- обозначение границы земельного участка
- обозначение границы кадастрового квартала
- обозначение линии электропередачи





- обозначение границы охранной зоны линии электропередачи
- 1 - обозначение характерной точки границы публично сервитута
- 50:10:0060215 - обозначение номера кадастрового квартала
- :1120 - обозначение кадастрового номера земельного участка
- Химкинский район - обозначение муниципального района
- Московская область - обозначение субъекта

Схема расположения границ публичного сервитута



Масштаб: 1:5000

Используемые условные знаки и обозначения:

-  - обозначение границы публичного сервитута
-  - обозначение границы земельного участка
-  - обозначение границы кадастрового квартала
-  - обозначение линии электропередачи







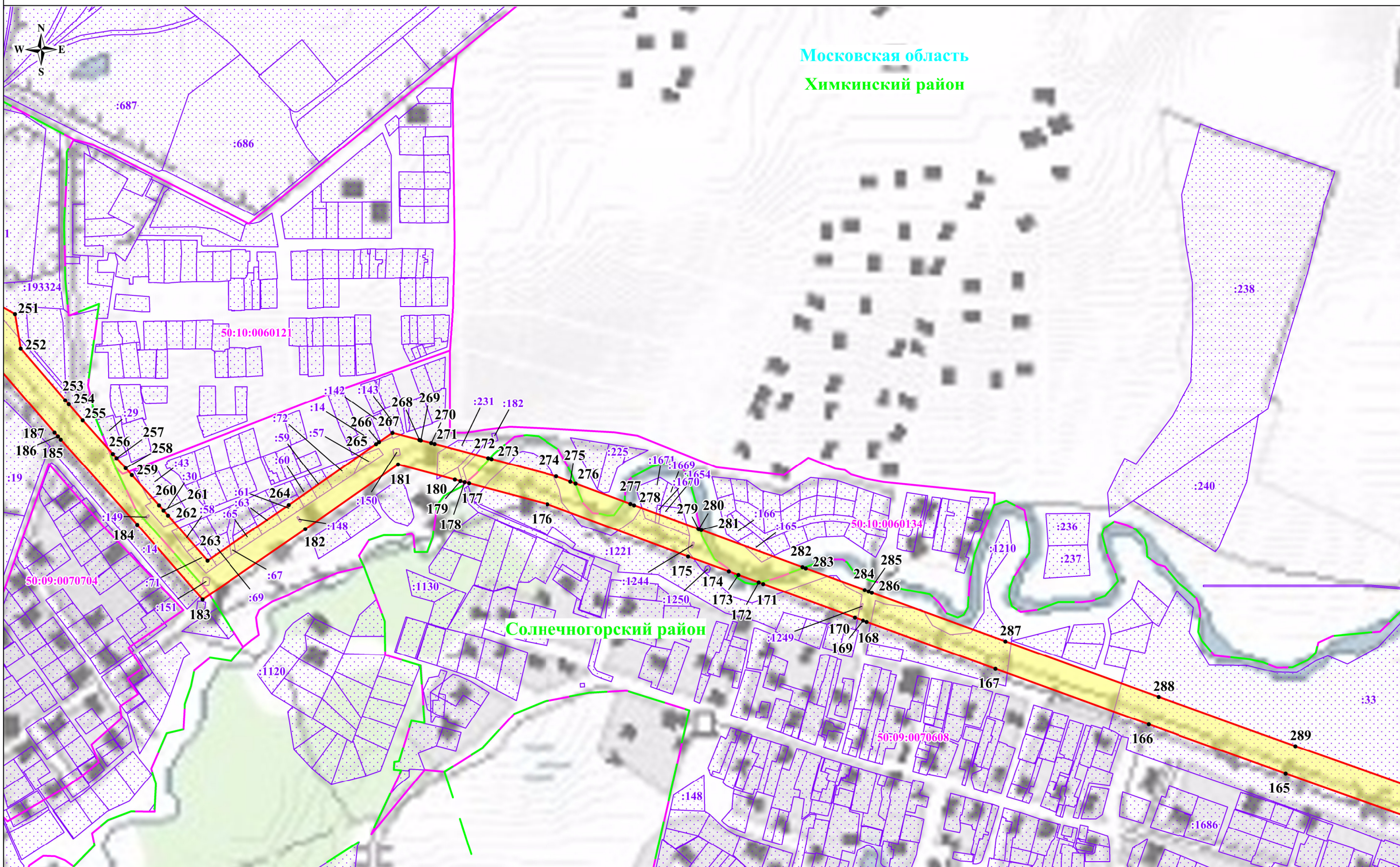
-  - обозначение границы охранной зоны линии электропередачи
-  1 - обозначение характерной точки границы публичного сервитута
-  50:13:0020209 - обозначение номера кадастрового квартала
-  :190 - обозначение кадастрового номера земельного участка
-  Химкинский район - обозначение муниципального района
-  Московская область - обозначение субъекта

Схема расположения границ публичного сервитута



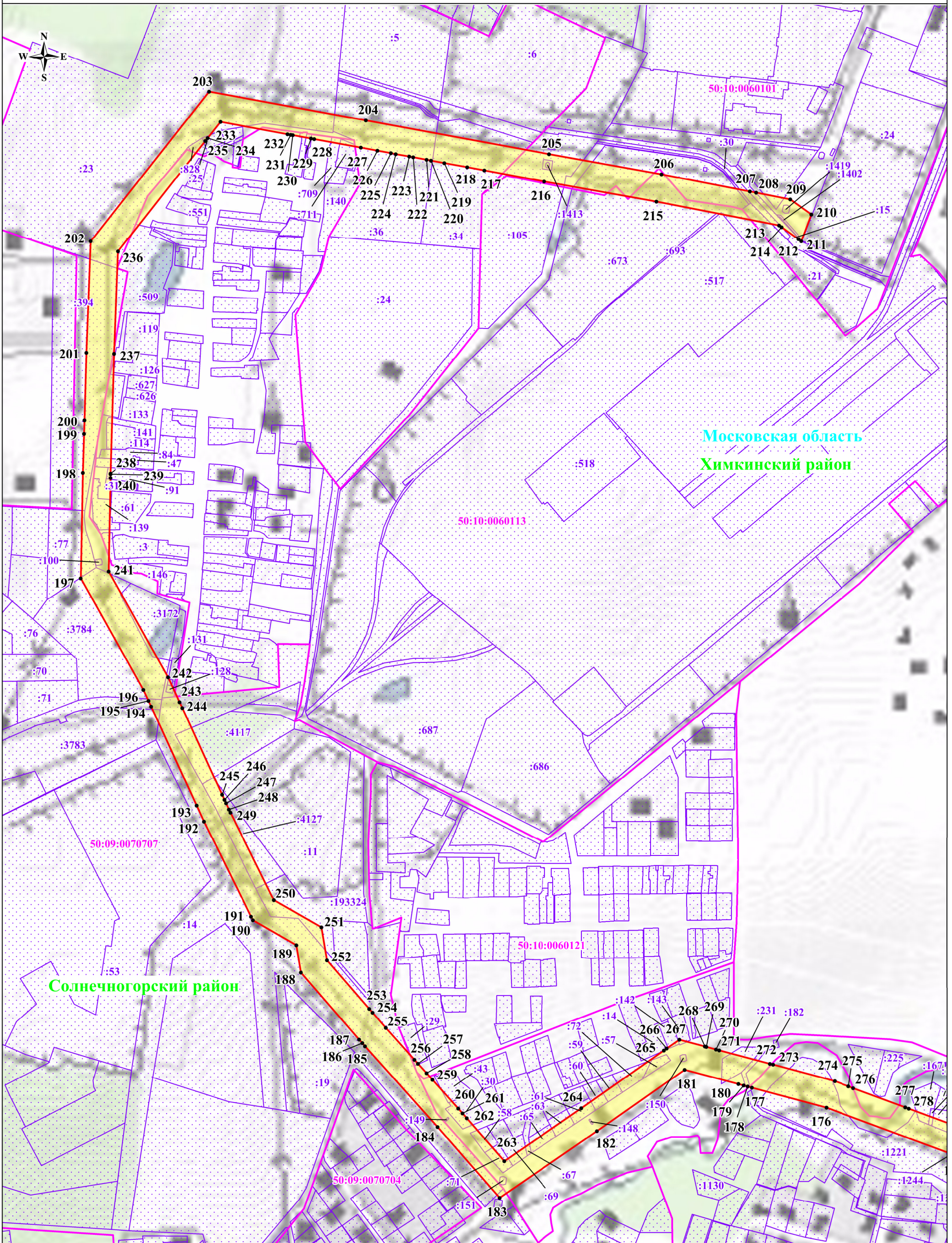
Масштаб: 1:5000

Используемые условные знаки и обозначения:

- обозначение границы публичного сервитута
- обозначение границы земельного участка
- обозначение границы кадастрового квартала
- обозначение линии электропередачи

- обозначение границы охранной зоны линии электропередачи
- обозначение характерной точки границы публичного сервитута
- 50:13:0020209 - обозначение номера кадастрового квартала
- :190 - обозначение кадастрового номера земельного участка
- Химкинский район - обозначение муниципального района
- Московская область - обозначение субъекта

Схема расположения границ публичного сервитута



Масштаб: 1:5000 Выноска №5

Используемые условные знаки и обозначения:

- обозначение границы публичного сервитута
- обозначение границы земельного участка
- обозначение границы кадастрового квартала
- обозначение линии электропередачи

- обозначение границы охранной зоны линии электропередачи
- обозначение характерной точки границы публичного сервитута
- 50:10:0060215 - обозначение номера кадастрового квартала
- :1120 - обозначение кадастрового номера земельного участка
- Химкинский район - обозначение муниципального района
- Московская область - обозначение субъекта