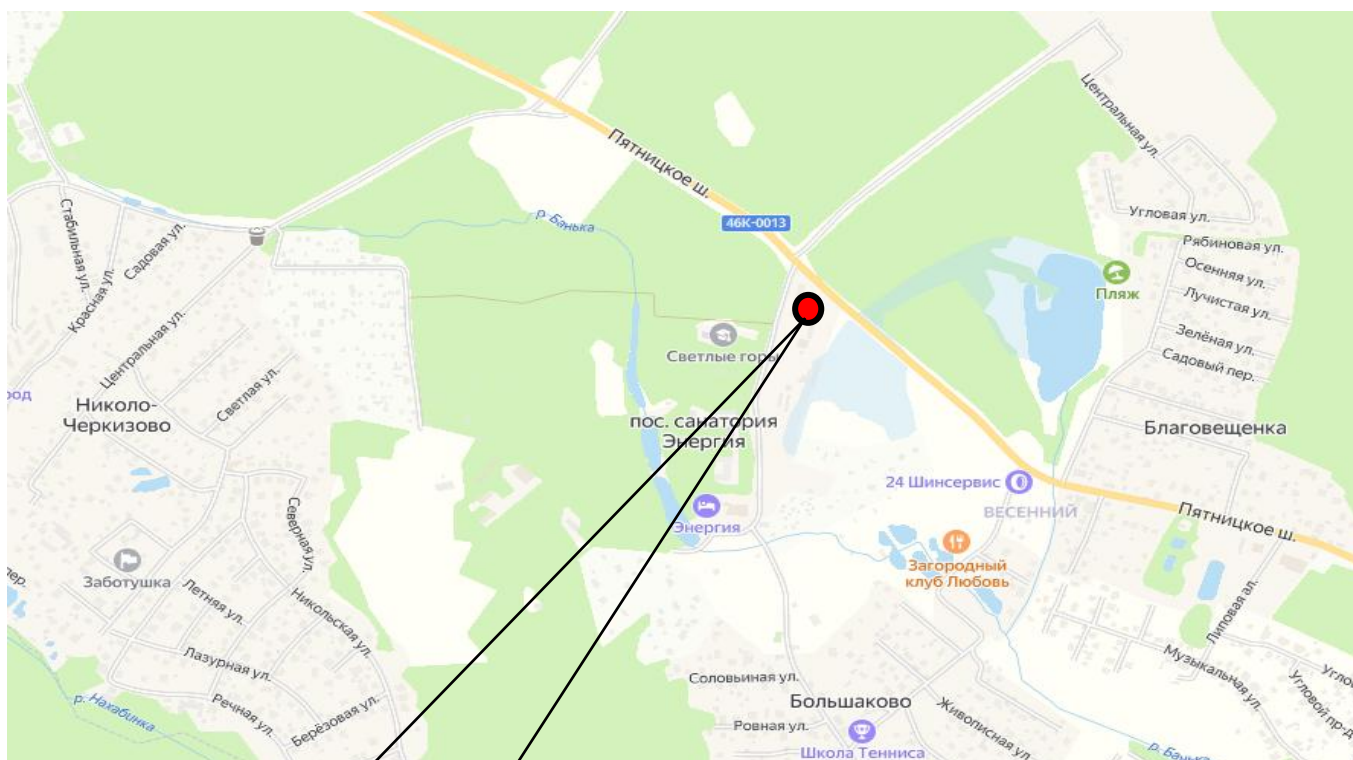


**Информационные материалы
по рассмотрению проекта схемы расположения земельного участка
на кадастровом плане территории под многоквартирным домом, расположенным
по адресу: Московская обл., г.о. Химки, поселок санатория «Энергия», дом 8**



Место расположения земельного участка

Правила землепользования и застройки территории (части территории) г.о. Химки Московской области, утвержденные постановлением Администрации городского округа Химки Московской области от 02.04.2021 № 264 (ред. от 29.12.2025 № 2507)

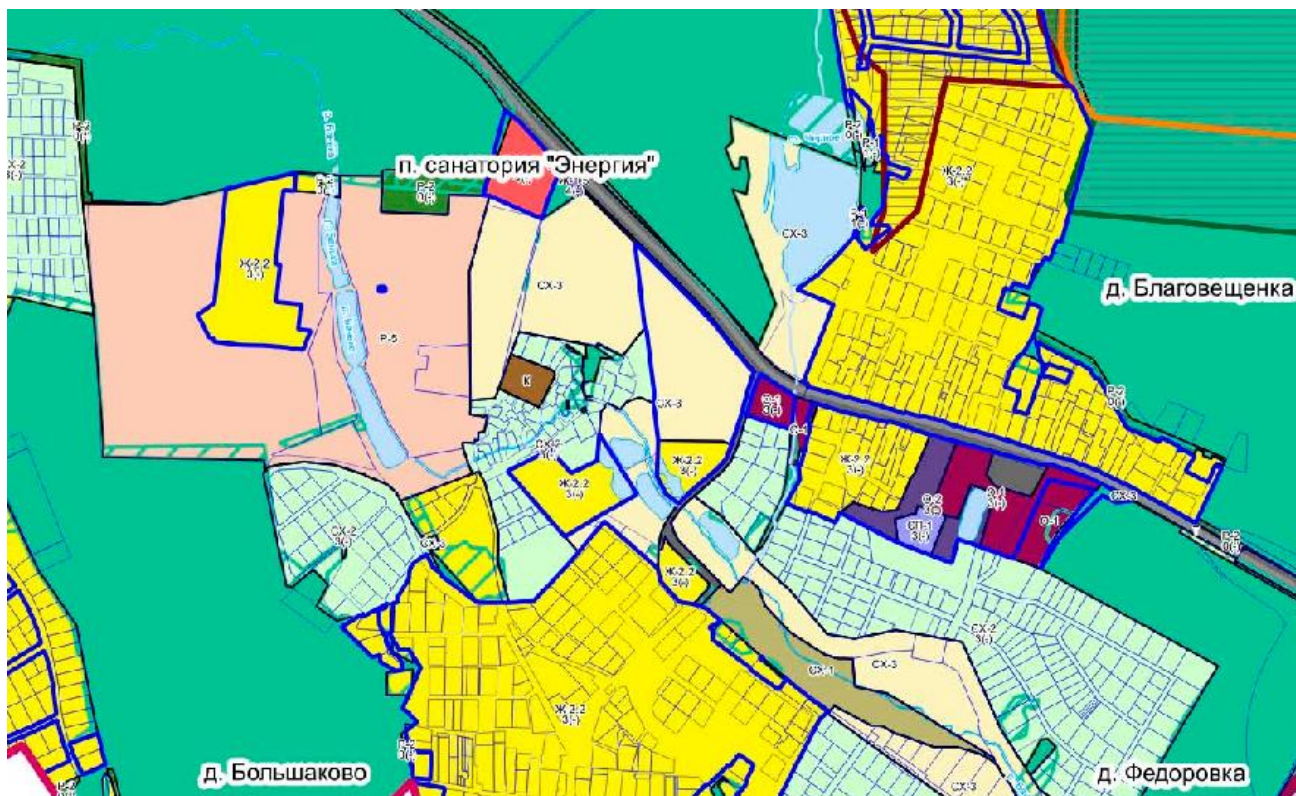
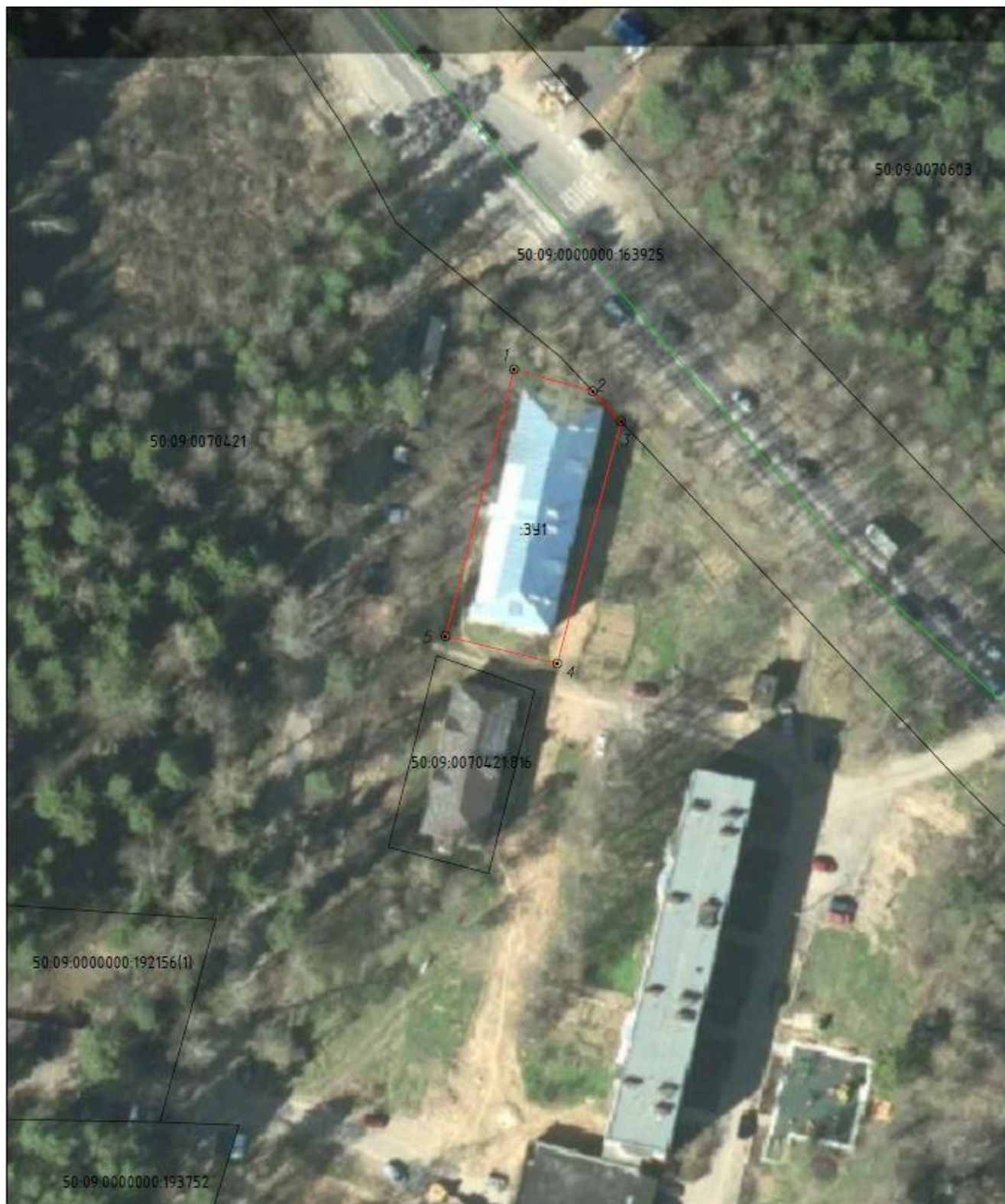







Схема расположения земельного участка на кадастровом плане территории



Условные обозначения:

-  - вновь образованная часть границы, сведения о которой достаточны для определения ее местоположения;
-  - существующая часть границы, имеющиеся в ЕГРН сведения о которой достаточны для определения ее местоположения;
-  1 - обозначение характерной точки земельного участка;
- 50.09:0070421:382 - кадастровый номер земельного участка, сведения о границах которого содержатся в ЕГРН;
- 50.09:0070421 - номер кадастрового квартала;
-  - граница кадастрового квартала;
- :ЗУ1 - обозначение образуемого земельного участка;
-  - граница объекта капитального строительства

**Схема расположения земельного участка или земельных участков
на кадастровом плане территории**

Условный номер земельного участка – (указывается в случае, если предусматривается образование двух и более земельных участков)		
Площадь земельного участка 924 м ² (указывается проектная площадь образуемого земельного участка, вычисленная с использованием технологических и программных средств, в том числе размещенных на официальном сайте федерального органа исполнительной власти, уполномоченного Правительством Российской Федерации на осуществление государственного кадастрового учета, государственной регистрации прав, ведение Единого государственного реестра недвижимости и предоставление сведений, содержащихся в Едином государственном реестре недвижимости, в информационно-телекоммуникационной сети «Интернет» (далее - официальный сайт), с округлением до 1 квадратного метра. Указанное значение площади земельного участка может быть уточнено при проведении кадастровых работ не более чем на десять процентов)		
Обозначение характерных точек границ	Координаты, м (указываются в случае подготовки схемы расположения земельного участка с использованием технологических и программных средств, в том числе размещенных на официальном сайте. Значения координат, полученные с использованием указанных технологических и программных средств, указываются с округлением до 0,01 метра)	
	X	Y
1	2	3
1	486947.27	2170880.19
2	486943.56	2170893.69
3	486938.38	2170898.56
4	486896.78	2170887.65
5	486901.51	2170868.43
1	486947.27	2170880.19
Система координат МСК-50, зона 2		
Кадастровый квартал 50:09:0070421		