



МИНИСТЕРСТВО ТРАНСПОРТА И ДОРОЖНОЙ ИНФРАСТРУКТУРЫ МОСКОВСКОЙ ОБЛАСТИ

РАСПОРЯЖЕНИЕ

19.04.2019 № 233-Р

Московская область

Об изъятии объекта недвижимого имущества для государственных нужд Московской области

В соответствии с Гражданским кодексом Российской Федерации, Земельным кодексом Российской Федерации, Федеральным законом от 25.10.2001 № 137-ФЗ «О введении в действие Земельного кодекса Российской Федерации», Федеральным законом от 05.04.2013 № 43-ФЗ «Об особенностях регулирования отдельных правоотношений в связи с присоединением к субъекту Российской Федерации – городу федерального значения Москве территорий и о внесении изменений в отдельные законодательные акты Российской Федерации», Законом Московской области от 07.06.1996 № 23/96-ОЗ «О регулировании земельных отношений в Московской области», постановлением Правительства Московской области от 25.10.2016 № 782/39 «Об утверждении государственной программы Московской области «Развитие и функционирование дорожно-транспортного комплекса на 2017-2024 годы», постановлением Правительства Московской области от 18.02.2014 № 73/4 «Об утверждении проекта планировки территории для реконструкции линейного объекта капитального строительства – автомобильной дороги Шереметьево-1 – Шереметьево-2 (Старошереметьевское шоссе)», постановлением Правительства Московской области от 02.12.2016 № 910/43 «Об утверждении корректировки проекта планировки территории для реконструкции линейного объекта капитального строительства – автомобильной дороги Шереметьево-1 – Шереметьево-2 (Старошереметьевское шоссе)», распоряжением Министерства транспорта и дорожной инфраструктуры Московской области от 22.03.2019 № 172-Р «Об утверждении схемы расположения земельного участка на кадастровом плане территории» решением Градостроительного совета Московской области от 09.04.2019 № 13.

1. В целях реконструкции автомобильной дороги Шереметьево-1-Шереметьево-2 (Старошереметьевское шоссе) (2этап). Строительство кольцевого

003638*

пересечения Старошереметьевского шоссе, автомобильной дороги «г. Лобня-аэропорт» Шереметьево», Шереметьевское шоссе изъять объекты недвижимого имущества согласно схеме (Приложение 1) и перечню объектов недвижимого имущества (Приложение 2), путем выкупа для государственных нужд Московской области.

2. Отделу по подготовке территории Управления по проектированию, строительству, реконструкции и капитальному ремонту автомобильных дорог Министерства транспорта и дорожной инфраструктуры Московской области:

2.1. В течение семи дней со дня принятия настоящего распоряжения:

2.1.1. Направить копию распоряжения собственникам изымаемых объектов недвижимого имущества заказным письмом с уведомлением о вручении.

2.1.2. Совместно с органами местного самоуправления городского округа Химки Московской области обеспечить опубликование (обнародование) настоящего распоряжения в печатных средствах массовой информации.

2.2. Направить копию настоящего распоряжения в орган, осуществляющий государственную регистрацию прав на недвижимое имущество и сделок с ним.

2.3. Организовать работу по заключению с собственниками изымаемых объектов недвижимого имущества соглашения об изъятии недвижимого имущества путем выкупа по цене, основанной на результатах оценки рыночной стоимости изымаемых объектов недвижимого имущества, представленной Министерством имущественных отношений Московской области.

3. Управлению финансов и бухгалтерского учета Министерства транспорта и дорожной инфраструктуры Московской области осуществить расходы на мероприятия по изъятию объектов недвижимого имущества, указанных в приложении к настоящему распоряжению.

4. Управлению информационных технологий Министерства транспорта и дорожной инфраструктуры Московской области совместно с Главным управлением по информационной политике Московской области в течение семи дней обеспечить опубликование (обнародование) настоящего распоряжения на официальном сайте Правительства Московской области в информационно-телекоммуникационной сети Интернет.

5. Принять к сведению, что Министерство имущественных отношений Московской области обеспечивает проведение оценки рыночной стоимости изымаемых объектов недвижимого имущества.

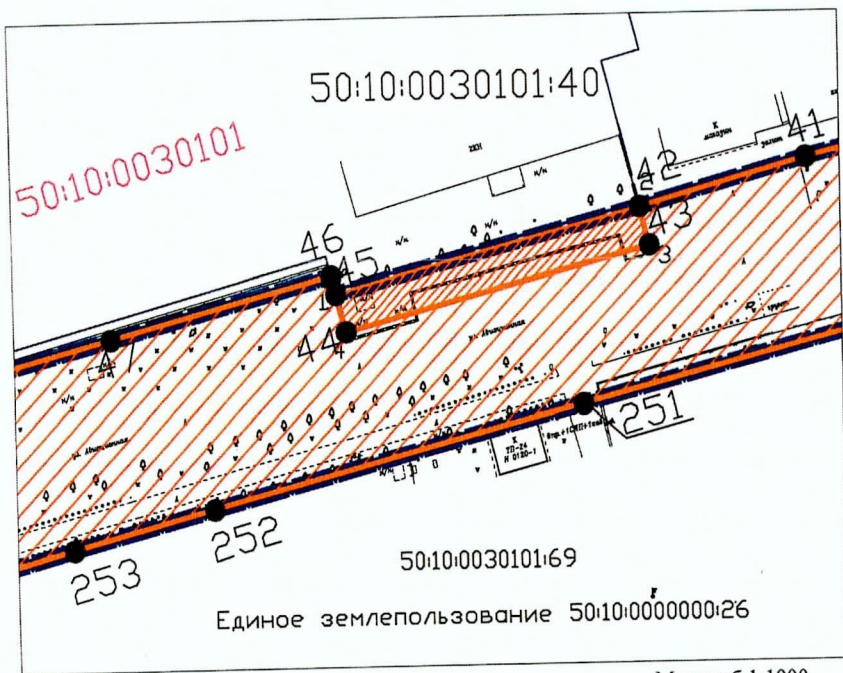
6. Контроль за выполнением настоящего распоряжения оставляю за собой.

Первый заместитель министра



А.В. Кротова


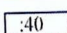




Схема расположения земельного участка на кадастровом плане территории



Масштаб 1:1000

Условный номер земельного участка 50:10:0030101:40:3У1		
Площадь земельного участка 469 м ²		
Обозначение характерных точек границ	Координаты, м	
	X, м	Y, м
1	494509,94	2183393,27
2	494525,21	2183454,91
3	494518,04	2183456,74
4	494502,82	2183395,16
1	494509,94	2183393,27

Условные обозначения

-  - граница испрашиваемого земельного участка
-  - участки, учтенные в ЕГРН
-  - обозначение испрашиваемого земельного участка
-  - граница постоянного отвода
-  - граница кадастрового квартала
-  1 - характерная точка границы земельного участка

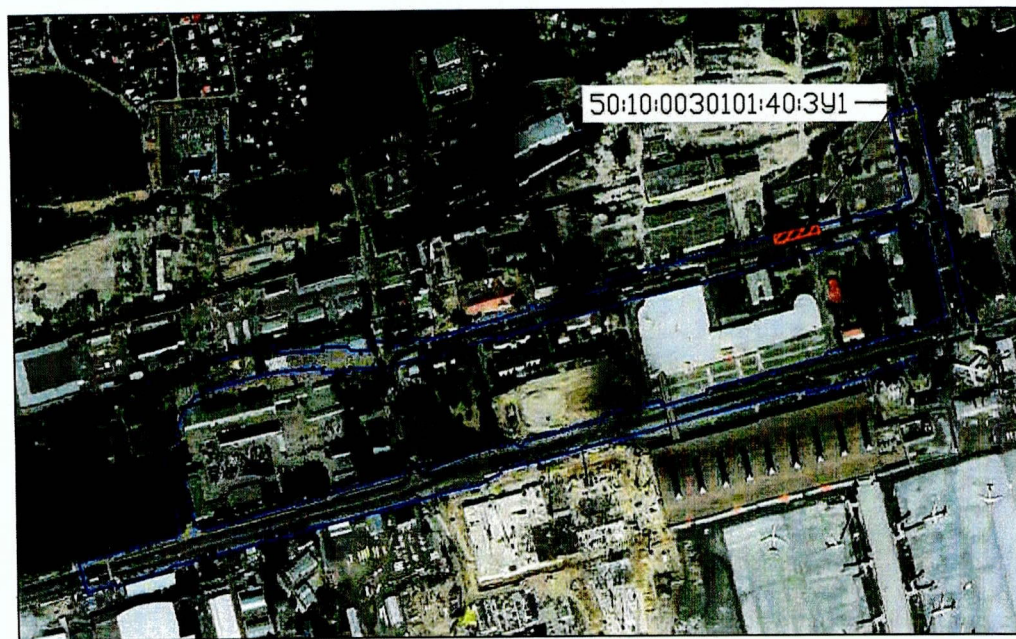
Приложение 1

к распоряжению Министерства транспорта и
дорожной инфраструктуры Московской области
от 19.04.2019 № 233-Р

Утверждена

распоряжением Министерства транспорта и
дорожной инфраструктуры Московской области
от 22.03.2019 № 172-Р

Ситуационный план



Адрес	Кадастровый номер участка	Номер части земельного участка	Категория земель	Вид разрешенного использования	Правообладатель	Вид права	Ограничения/обременения права	Общая площадь, кв.м	Площадь в полосе постоянного отвода, кв.м
установлено относительно ориентира, расположенного в границах участка. Почтовый адрес ориентира: обл. Московская, р-н Химкинский, в районе пос. Чашниково	50:10:0030101:40	-	Земли промышленности, энергетикл, транспорта, связи, радиовещания, телевидения, информатики, земли для обеспечения космической деятельности, земли обороны, безопасности и земли иного специального назначения	для производственных целей	Закрýтый паевой инвестиционный комбинированный фонд "Парадигма"; Общество с ограниченной ответственностью "Управляющая компания "Трагма Капитал"	Долевая собственность; Доверительное управление	не зарегистрировано	140528	469

Приложение 2
к распоряжению Министерства
транспорта и дорожной
инфраструктуры
Московской области
от 19.04.19 № 233-Р

Перечень объектов недвижимого имущества, подлежащих изъятию
для государственных нужд Московской области

№	Наименование объекта		Адрес объекта (местоположение) в соответствии со сведениями Единого государственного реестра прав на недвижимое имущество и сделок с ним	Категория земельного участка	Вид разрешенного использования	Обременения	Кадастровый (условный или инвентарный) номер	Правообладатель	Перечень правоустанавливающих/правоудостоверяющих документов	Площадь общая (кв. м)	Площадь изымаемая (кв. м)	Вид права
	Земельный участок	Объект недвижимости, расположенный на земельном участке (при наличии)										
1	Земельный участок	-	установлено относительно ориентира, расположенного в границах участка. Почтовый адрес ориентира: обл. Московская, р-н Химкинский, в районе пос. Чашниково	Земли промышленности, энергетики, транспорта, связи, радиовещания, телевидения, информатики, земли для обеспечения космической деятельности, земли обороны, безопасности и земли иного специального назначения	для производственных целей	-	50:10:0030101:40	Закрытый паевой инвестиционный комбинированный фонд «Парадигма» Общество с ограниченной ответственностью «Управляющая компания «Прага Капитал»	Запись регистрации от 08.02.2019 № 50:10:0030101:40-50/020/2019-5 Запись регистрации от 08.02.2019 № 50:10:0030101:40-50/020/2019-6	140528 (сто сорок тысяч пятьсот двадцать восемь)	469 (четыреста шестьдесят девять)	Общая долевая собственность Доверительное управление