

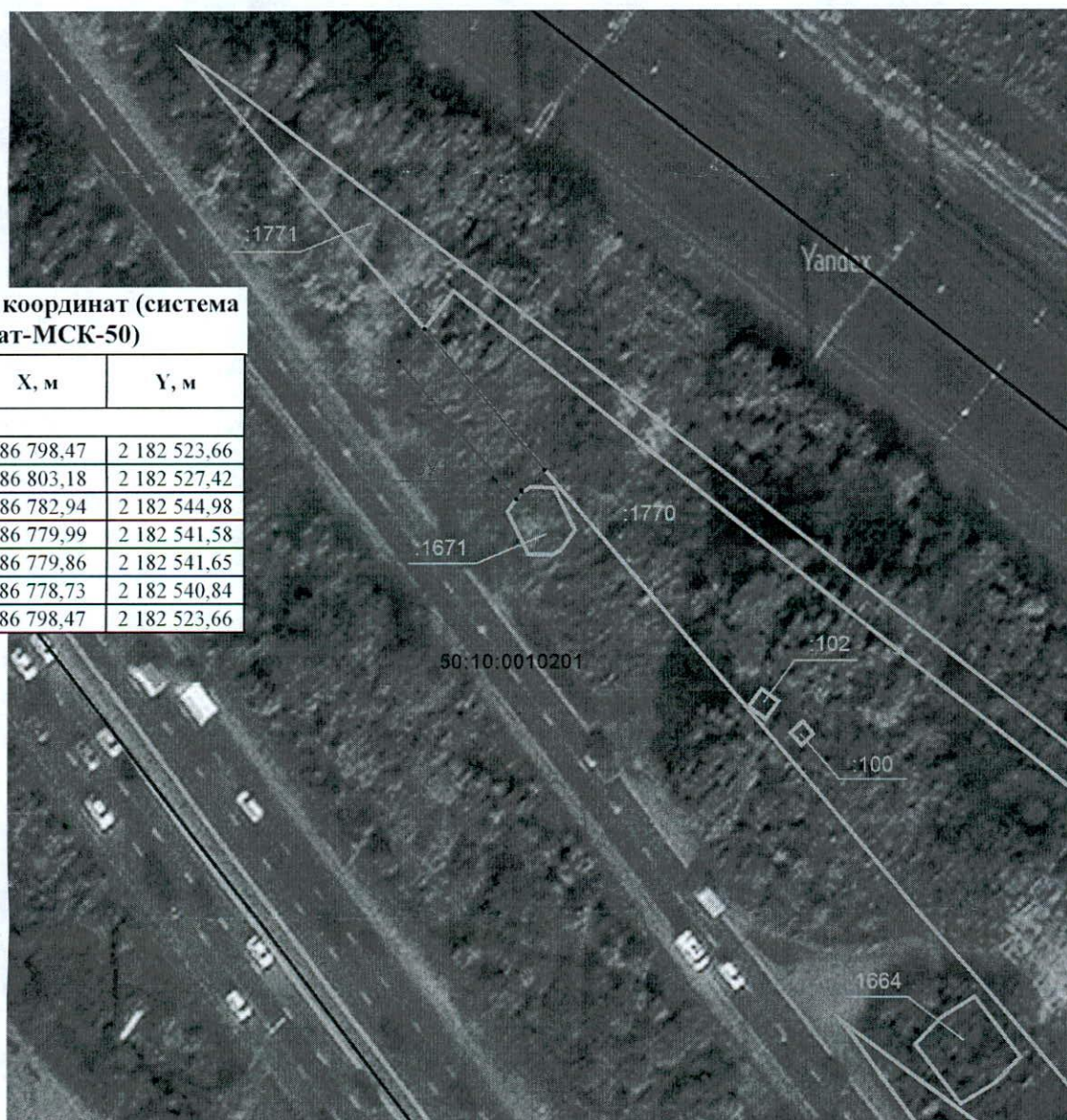
План - схема расположения земельного участка на кадастровом плане территории для строительства объекта городского заказа

Объект: «Строительство путепроводов на пересечении Октябрьского направления Московской железной дороги в районе 24-25 км Ленинградского шоссе с необходимой для их функционирования улично-дорожной сетью»



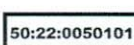

1. Исходный земельный участок - неразграниченная государственная собственность
2. Земельные участки, подлежащие оформлению - ЗУ1=155 кв.м

Каталог координат (система координат-МСК-50)

Имя точки	X, м	Y, м
ЗУ1		
1	486 798,47	2 182 523,66
2	486 803,18	2 182 527,42
3	486 782,94	2 182 544,98
4	486 779,99	2 182 541,58
5	486 779,86	2 182 541,65
6	486 778,73	2 182 540,84
1	486 798,47	2 182 523,66



Условные обозначения:

- 1  - проектные границы публичного сервитута и характерная точка
-  :8334 - границы и кадастровые номера земельных участков в кадастровых кварталах
-  50:22:0050101 - границы и номер кадастрового квартала
-  - границы административно-территориальных образований