

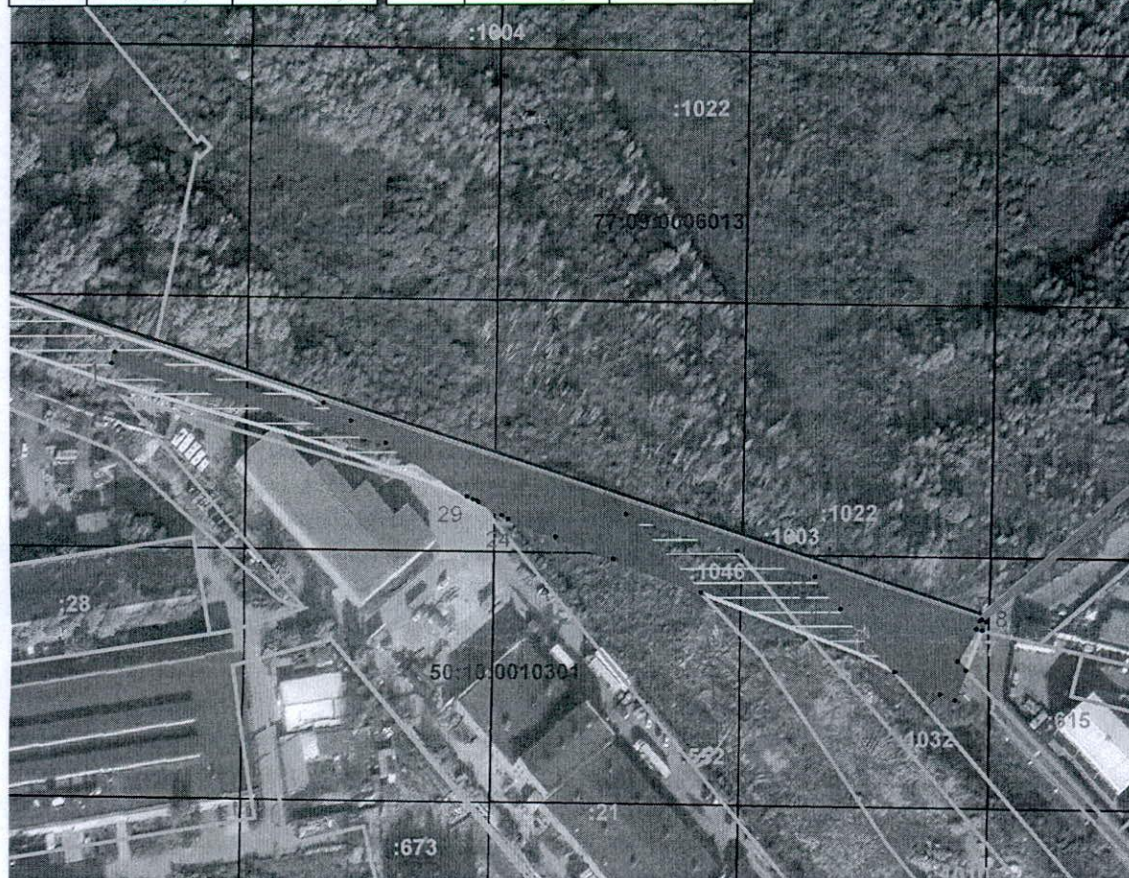
## План - схема расположения земельного участка на кадастровом плане территории

**Объект:** «Строительство путепроводов на пересечении Октябрьского направления Московской железной дороги в районе 24-25 км Ленинградского шоссе с необходимой для их функционирования улично-дорожной сетью»

1. Исходный земельный участок - земли неразграниченной государственной собственности
2. Земельные участки, подлежащие оформлению - ЗУ2=3 418 кв.м

### Каталог координат (система координат - МСК-50, зона 2)

Имя точки	X, м	Y, м	Имя точки	X, м	Y, м	Имя точки	X, м	Y, м
ЗУ2			11	487 826,76	2 182 910,35	23	487 869,87	2 182 771,00
1	487 929,55	2 182 618,32	12	487 823,61	2 182 913,30	24	487 876,05	2 182 754,68
2	487 933,39	2 182 619,44	14	487 813,51	2 182 909,09	25	487 877,39	2 182 752,46
3	487 909,71	2 182 700,65	15	487 815,51	2 182 904,02	26	487 881,92	2 182 744,44
4	487 915,80	2 182 691,13	16	487 823,29	2 182 888,41	27	487 882,47	2 182 743,98
6	487 840,77	2 182 918,10	17	487 844,93	2 182 869,80	28	487 882,89	2 182 742,56
7	487 841,16	2 182 918,64	18	487 855,95	2 182 860,83	29	487 883,82	2 182 740,49
8	487 840,45	2 182 920,33	19	487 864,85	2 182 833,90	30	487 902,07	2 182 712,61
9	487 837,40	2 182 919,05	20	487 877,54	2 182 795,49	1	487 929,55	2 182 618,32
10	487 837,92	2 182 916,84	21	487 850,62	2 182 821,40			



#### Условные обозначения:

- 1  - проектные границы публичного сервитута и характерная точка
- :8334 - границы и кадастровые номера земельных участков в кадастровых кварталах
- 50:22:0050101 - границы и номер кадастрового квартала
- границы административно-территориальных образований
- ГЗПРО УДС 993-ПП от 01.06.2023

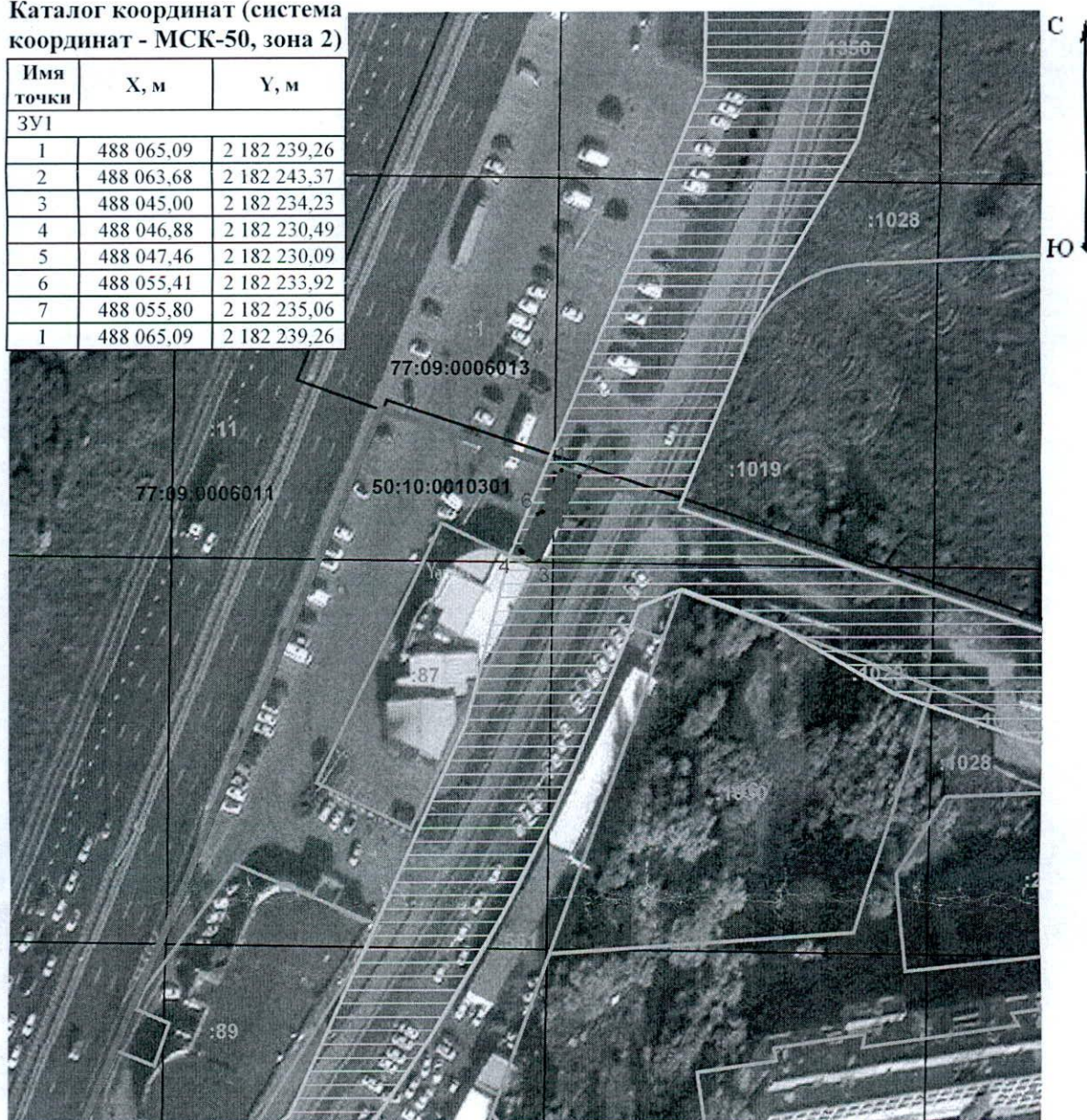
## План - схема расположения земельного участка на кадастровом плане территории

**Объект:** «Строительство путепроводов на пересечении Октябрьского направления Московской железной дороги в районе 24-25 км Ленинградского шоссе с необходимой для их функционирования улично-дорожной сетью»


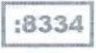
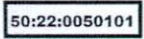


1. Исходный земельный участок - земли неразграниченной государственной собственности
2. Земельные участки, подлежащие оформлению - ЗУ1=92 кв.м

### Каталог координат (система координат - МСК-50, зона 2)

Имя точки	X, м	Y, м
ЗУ1		
1	488 065,09	2 182 239,26
2	488 063,68	2 182 243,37
3	488 045,00	2 182 234,23
4	488 046,88	2 182 230,49
5	488 047,46	2 182 230,09
6	488 055,41	2 182 233,92
7	488 055,80	2 182 235,06
1	488 065,09	2 182 239,26



### Условные обозначения:

- 1  - проектные границы публичного сервитута и характерная точка
-  - границы и кадастровые номера земельных участков в кадастровых кварталах
-  - границы и номер кадастрового квартала
-  - границы административно-территориальных образований
-  - ГЗПРО УДС 2189-пп от 24.12.2021