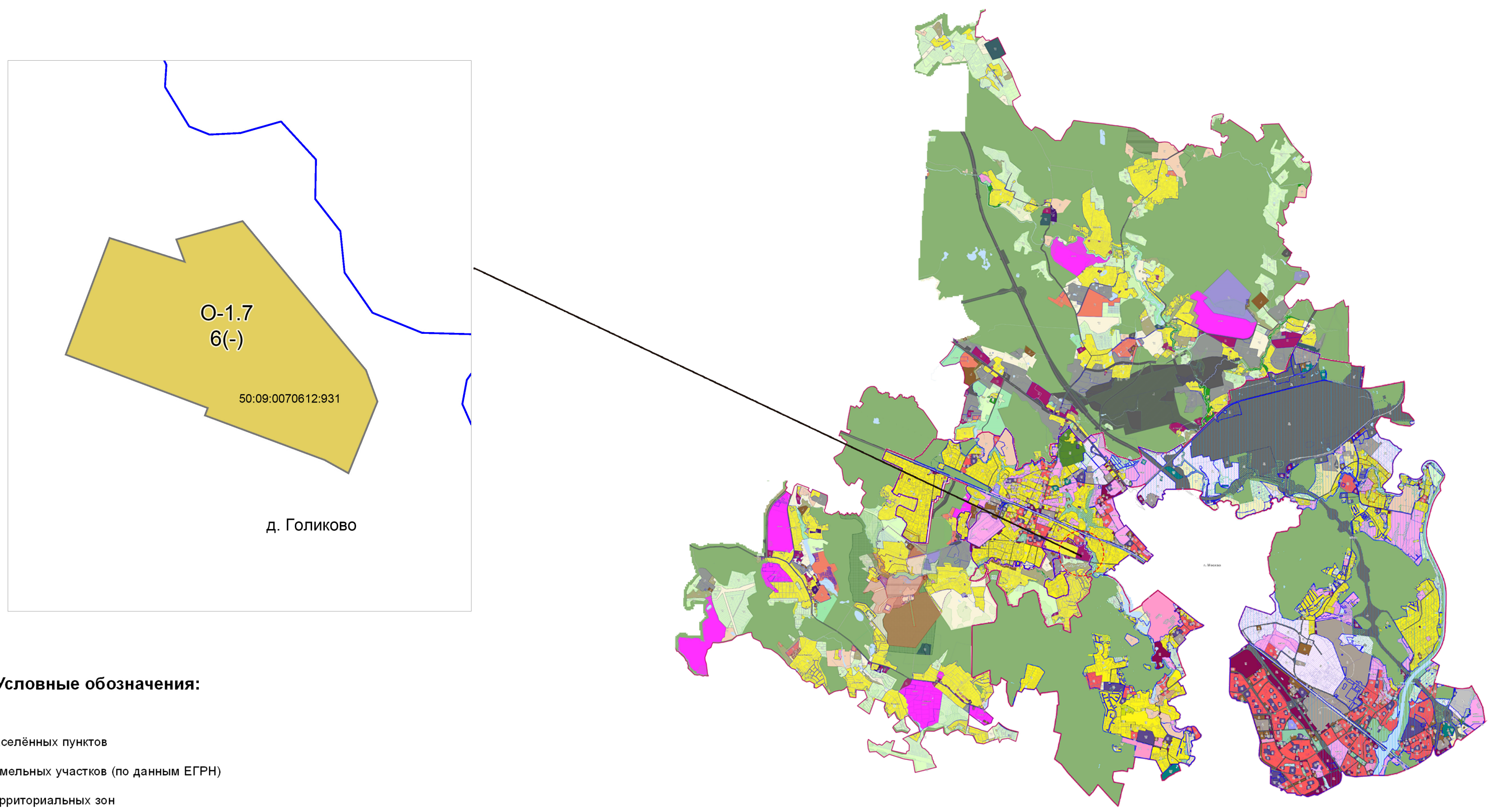


**ВНЕСЕНИЕ ИЗМЕНЕНИЙ В ПРАВИЛА ЗЕМЛЕПОЛЬЗОВАНИЯ И ЗАСТРОЙКИ ТЕРРИТОРИИ (ЧАСТИ ТЕРРИТОРИИ)
ГОРОДСКОГО ОКРУГА ХИМКИ МОСКОВСКОЙ ОБЛАСТИ**

КАРТА ГРАДОСТРОИТЕЛЬНОГО ЗОНИРОВАНИЯ С УСТАНОВЛЕННЫМИ ТЕРРИТОРИЯМИ, В ГРАНИЦАХ КОТОРЫХ
ПРЕДУСМАТРИВАЮТСЯ ТРЕБОВАНИЯ К АРХИТЕКТУРНО-ГРАДОСТРОИТЕЛЬНОМУ ОБЛИКУ ОБЪЕКТОВ КАПИТАЛЬНОГО СТРОИТЕЛЬСТВА



Условные обозначения:

Границы

- Населённых пунктов
- Земельных участков (по данным ЕГРН)
- Территориальных зон

Территории, в границах которых предусматриваются требования к архитектурно-градостроительному облику объектов капитального строительства

- Тип 1

О-1.7 - Виды территориальных зон

6 - Предельное количество надземных этажей

(-) - Предельная высотность (в метрах)

Примечание -

Требования к архитектурно-градостроительному облику распространяются на земельные участки, полностью ли частично расположенные в границах территорий (Тип 1, Тип 2). Перечень видов разрешенного использования земельных участков, полностью или частично расположенных в границах территорий (Тип 1, Тип 2), в отношении которых предусматриваются требования к архитектурно-градостроительному облику объектов капитального строительства, определен в статье «Требования к архитектурно-градостроительному облику объектов капитального строительства» настоящих Правил.

				Шифр 1011/290/Ц-2022/Д			
				Московская область, городской округ Химки			
Должность	Ф.И.О.	Подп.	Дата	Внесение изменений в правил землепользования и застройки территории (части территории) городского округа Химки Московской области	Стадия	Лист	Листов
Гл. спец	Филин С.А.	<i>С.А. Филин</i>			ПЗЗ	4	5
Нач. мастер.	Смирнов А.С.	<i>А.С. Смирнов</i>		Карта градостроительного зонирования с установленными территориями, в границах которых предусматриваются требования к архитектурно-градостроительному облику объектов капитального строительства. Разработано в М 1:1 000	МОСОБЛГЕОТРЕСТ <small>Основан в 1971</small>		