

АО «РОСЖЕЛДОРПРОЕКТ»



Институт по проектированию инженерных сооружений и промышленных предприятий путевого хозяйства и геологическим изысканиям «Гипротранспуть» - филиал АО «Росжелдорпроект»

**Регистрационный номер от 10.08.2009г. №5
в реестре членов саморегулируемой организации СРО-И-023-14012010**

Заказчик ДКРС ОАО «РЖД»

Строительство дополнительных V и VI путей на участке Москва – Алабушево под специализированное пассажирское сообщение

Код ИП 001.2020.10004996 «Строительство дополнительных V и VI путей на участке Москва – Алабушево под специализированное пассажирское сообщение»

ПРОЕКТ ПЛАНИРОВКИ ТЕРРИТОРИИ ОБЪЕКТА

Этап 3. "Реконструкция ст. Сходня со строительством дополнительных V и VI путей под специализированное пассажирское движение"

**Раздел 1. Проект планировки территории.
Графическая часть.**

984-03-1420-ПП.1

АО «РОСЖЕЛДОРПРОЕКТ»



Институт по проектированию инженерных сооружений и промышленных предприятий путевого хозяйства и геологическим изысканиям «Гипротранспуть» - филиал АО «Росжелдорпроект»

Регистрационный номер от 10.08.2009г. №5
в реестре членов саморегулируемой организации СРО-И-023-14012010

Заказчик ДКРС ОАО «РЖД»

Строительство дополнительных V и VI путей на участке Москва – Алабушево под специализированное пассажирское сообщение

Код ИП 001.2020.10004996 «Строительство дополнительных V и VI путей на участке Москва – Алабушево под специализированное пассажирское сообщение»

ПРОЕКТ ПЛАНИРОВКИ ТЕРРИТОРИИ ОБЪЕКТА

Этап 3. "Реконструкция ст. Сходня со строительством дополнительных V и VI путей под специализированное пассажирское движение"

Раздел 1. Проект планировки территории. Графическая часть.

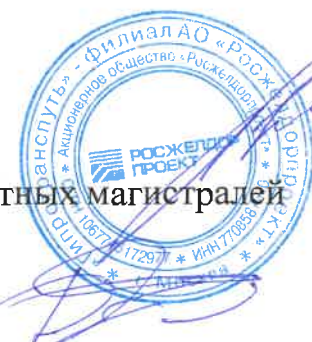
984-03-1420-ПП.1

Заместитель директора
по проектированию высокоскоростных магистралей

В.М. Прохоров

Главный инженер проекта

Д.А. Фомичёв



Заказчик: «Гипротранспуть» - филиал АО «Росжелдорпроект»

**Строительство дополнительных V и VI путей на участке Москва –
Алабушево под специализированное пассажирское сообщение**Код ИП 001.2020.10004996 «Строительство дополнительных V и VI путей на
участке Москва – Алабушево под специализированное пассажирское
сообщение»**ПРОЕКТ ПЛАНИРОВКИ ТЕРРИТОРИИ ОБЪЕКТА****Этап 3. "Реконструкция ст. Сходня со строительством
дополнительных V и VI путей под специализированное
пассажирское движение"****Раздел 1. Проект планировки территории.
Графическая часть.****984-03-1420-ПП.1**

Главный инженер

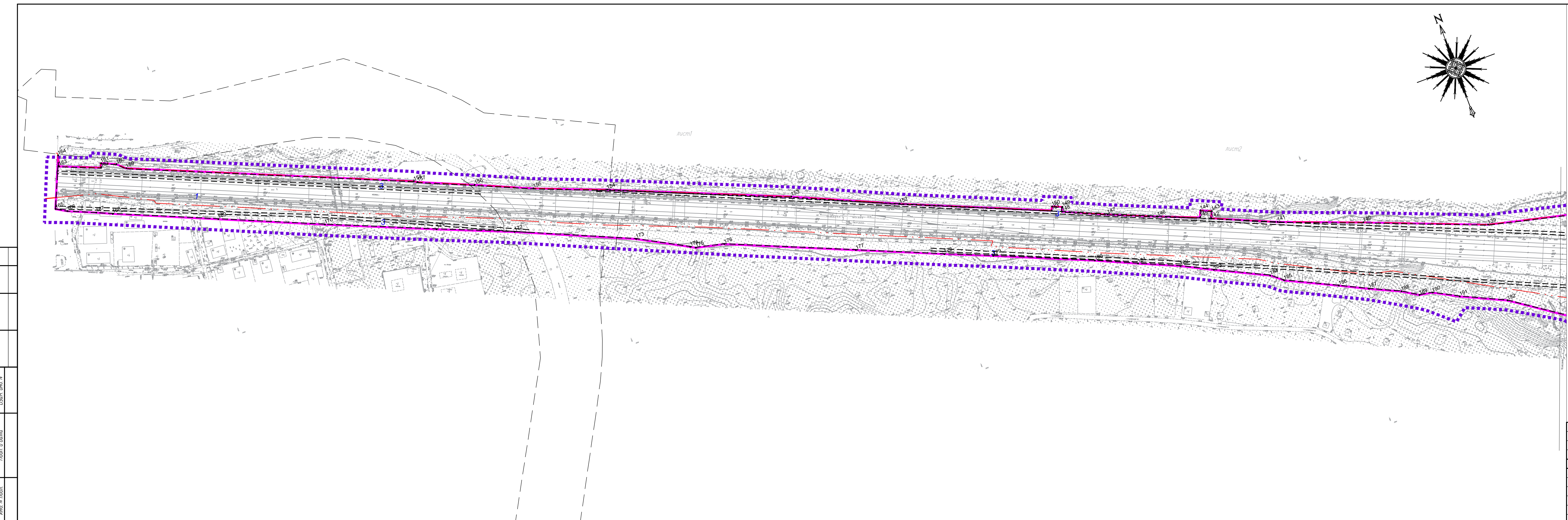
А.А. Щербаков

Начальник отдела планировки и межевания
территорий

А.В. Гундарев



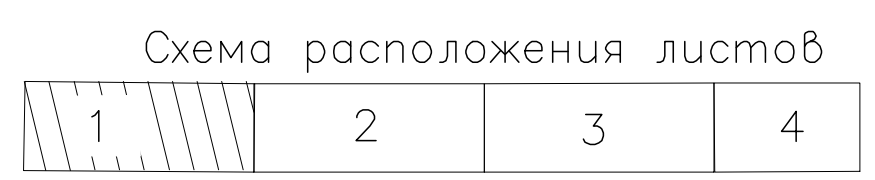
Согласовано			
Начальник ТО	Виноградов С.В.		
Взам. инв. №			
Подп. и дата			
Инв. № подл.			




- Условные обозначения:
- Границы:
- ■ ■ ■ ■ территории, в отношении которой осуществляется подготовка проекта планировки
 - зон планируемого размещения линейных объектов (планируемых элементов планировочной структуры)
 - зон планируемого размещения линейных объектов, подлежащих реконструкции в связи с изменением их местоположения
 - - - зон планируемого размещения объектов капитального строительства, проектируемых в составе линейных объектов
- 12
- номера характерных точек границ зон планируемого размещения линейных объектов, в том числе точек начала и окончания границ зон планируемого размещения линейных объектов
 - номера характерных точек границ зон планируемого размещения линейных объектов, подлежащих реконструкции в связи с изменением их местоположения

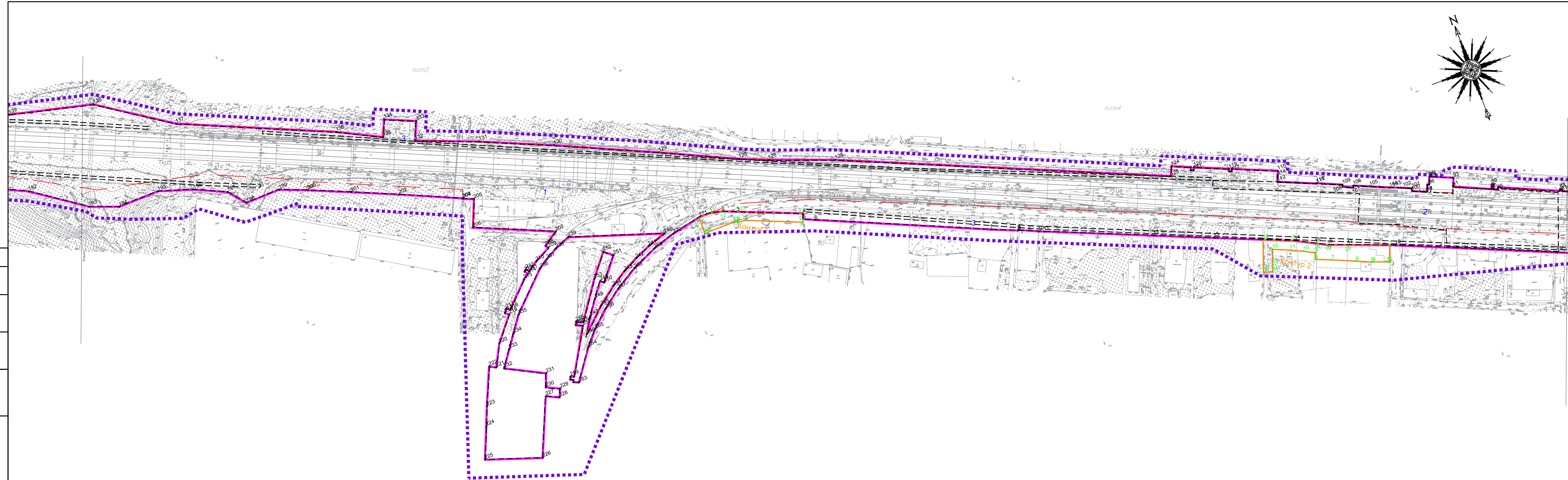
- Линии градостроительного регулирования
- существующие красные линии (существующие элементы планировочной структуры)
 - - - границы существующих элементов планировочной структуры
 - . - . границы полосы отвода железных дорог

Примечания:
 1. Красные линии проектируемого линейного объекта федерального значения не подлежат установлению (пункт 11 статьи 1 Градостроительного кодекса РФ)



Документация по планировке территории (проект планировки территории и проект межевания территории) для размещения объекта «Строительство дополнительных V и VI путей на участке Москва – Алабьево под специализированное пассажирское сообщение» Этап 3 «Реконструкция ст. Сходня со строительством дополнительных V и VI путей под специализированное пассажирское сообщение»						Стация	Лист	Листов	
Изм.	Кол. уч.	Лист	№ док.	Подп.	Дата	Раздел 1 "Проект планировки территории". Графическая часть М 1:2000	ППТ	1	4
Разработал	Мельников В.А.								
Проверил	Ершова Н.В.								
Чертеж красных линий. Чертеж границ зон планируемого размещения линейных объектов, подлежащих реконструкции в связи с изменением их местоположения.									

Составлено: _____
 Взято из: № _____
 План и дата: _____
 М.П. № _____



Условные обозначения:

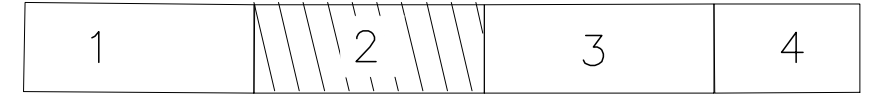
- Границы:
- территории, в отношении которой осуществляется подготовка проекта планировки
 - зон планируемого размещения линейных объектов (планируемых элементов планировочной структуры)
 - зон планируемого размещения линейных объектов, подлежащих реконструкции в связи с изменением их местоположения
 - зон планируемого размещения объектов капитального строительства, проектируемых в составе линейных объектов
- 12
- 12 номера характерных точек границ зон планируемого размещения линейных объектов, в том числе точек начала и окончания границ зон планируемого размещения линейных объектов
 - 12 номера характерных точек границ зон планируемого размещения линейных объектов, подлежащих реконструкции в связи с изменением их местоположения

Линии градостроительного регулирования

- существующие красные линии (существующие элементы планировочной структуры)
- границы существующих элементов планировочной структуры
- границы полосы отвода железных дорог

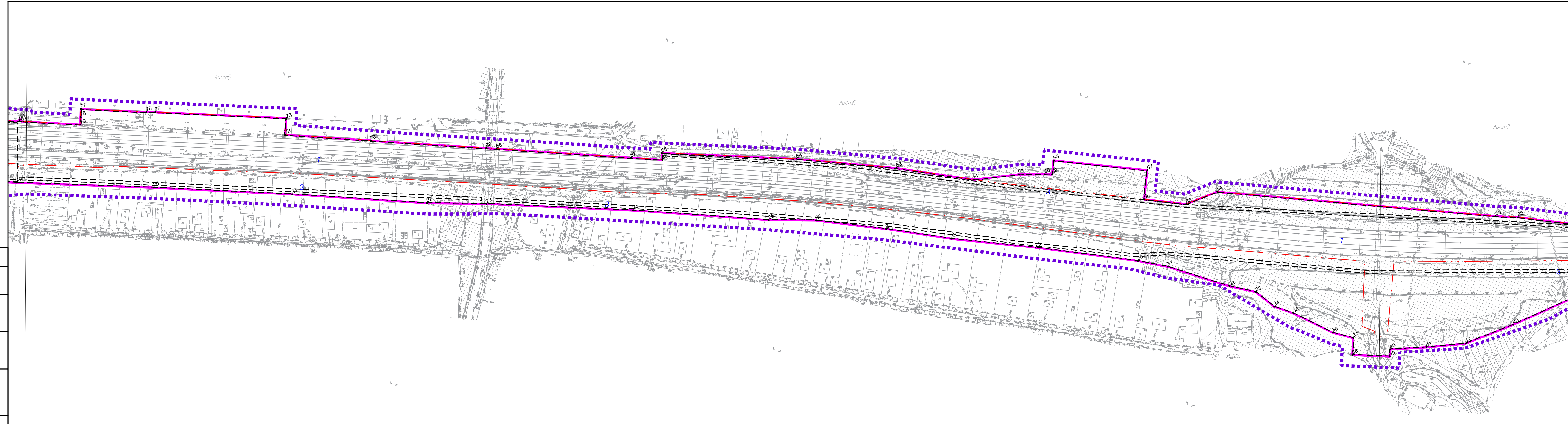
Примечания:
1. Красные линии проектируемого линейного объекта федерального значения не подлежат установлению (пункт 11 статьи 1 Градостроительного кодекса РФ)

Схема расположения листов



Составлена
Взят шиф. №
Лист и дата
Имя и подпись

Документация по планировке территории (проект планировки территории и проект межевания территории) для размещения объекта «Строительство дополнительных V и VI путей на участке Москва – Алабьево под специализированное пассажирское сообщение» Этап 3 «Реконструкция ст. Сходня со строительством дополнительных V и VI путей под специализированное пассажирское сообщение»					
Изм.	Кол. уч.	Лист	№ док.	Подп.	Дата
Разработал				Мельников В.В.	
Проверил				Ершова Н.В.	
Раздел 1 «Проект планировки территории» Графическая часть М 1:2000					
Чертые красных линий. Чертые линии для планировки размещения линейных объектов, подлежащих реконструкции в связи с изменением их местоположения					
			Стадия	Лист	Листов
			ПТТ	2	4
Формат А4х5					



Условные обозначения:

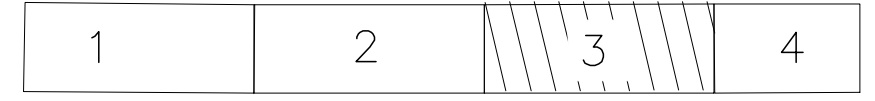
- Границы:
- ■ ■ ■ ■ территория, в отношении которой осуществляется подготовка проекта планировки
 - — — — — зон планируемого размещения линейных объектов (планируемых элементов планировочной структуры)
 - — — — — зон планируемого размещения линейных объектов, подлежащих реконструкции в связи с изменением их местоположения
 - - - - - зон планируемого размещения объектов капитального строительства, проектируемых в составе линейных объектов
 - 12 номера характерных точек границ зон планируемого размещения линейных объектов, в том числе точек начала и окончания границ зон планируемого размещения линейных объектов
 - 12 номера характерных точек границ зон планируемого размещения линейных объектов, подлежащих реконструкции в связи с изменением их местоположения

Линии градостроительного регулирования


- — — — — существующие красные линии (существующие элементы планировочной структуры)
- - - - - границы существующих элементов планировочной структуры
- . . - . - границы полосы отвода железных дорог

Примечания:
1. Красные линии проектируемого линейного объекта федерального значения не подлежат установлению (пункт 11 статьи 1 Градостроительного кодекса РФ)

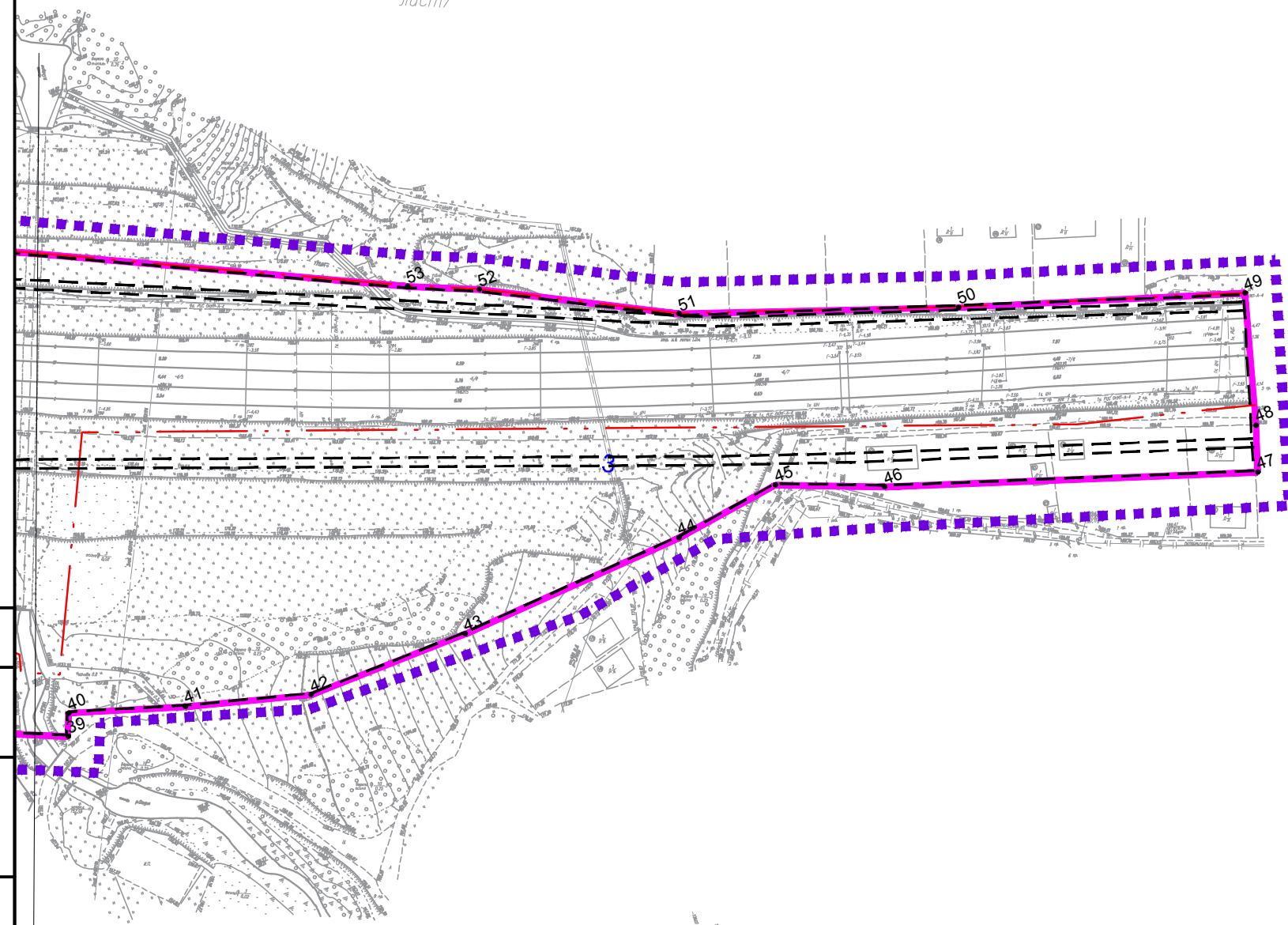
Схема расположения листов



Сегментация
Возв. инв. №
Лист и дата
Имя и подпись

<p>Документация по планировке территории (проект планировки территории и проект межевания территории) для размещения объекта «Строительство дополнительных V и VI путей на участке Москва – Алабьево под специализированное пассажирское сообщение» Этап 3 «Реконструкция ст. Сходня со строительством дополнительных V и VI путей под специализированное пассажирское сообщение»</p>					
Изм.	Кол. уч.	Лист	№ док.	Подп.	Дата
Разработал	Мельников В.А.			<i>[Signature]</i>	
Проверил	Ершова Н.В.			<i>[Signature]</i>	
<p>Раздел 1 "Проект планировки территории". Графическая часть М 1:2000</p>					
<p>Чертеж красных линий. Чертеж границ зон планируемого размещения линейных объектов, подлежащих реконструкции в связи с изменением их местоположения</p>					
Стадия	Лист	Листов			
ППТ	3	4			
					
<p>Формат А4х5</p>					

лист 7



Условные обозначения:

Границы:

- территории, в отношении которой осуществляется подготовка проекта планировки
- зон планируемого размещения линейных объектов (планируемых элементов планировочной структуры)
- - - - - зон планируемого размещения объектов капитального строительства, проектируемых в составе линейных объектов
- 12 номера зон планируемого размещения объектов капитального строительства, проектируемых в составе линейных объектов
- 12 номера характерных точек границ зон планируемого размещения линейных объектов, в том числе точек начала и окончания границ зон планируемого размещения линейных объектов
- 12 номера характерных точек границ зон планируемого размещения линейных объектов, подлежащих реконструкции в связи с изменением их местоположения

Линии градостроительного регулирования

- существующие красные линии (существующие элементы планировочной структуры)
- - - - - границы существующих элементов планировочной структуры
- · - · - границы полосы отвода железных дорог

Примечания:
1. Красные линии проектируемого линейного объекта федерального значения не подлежат установлению (пункт 11 статьи 1 Градостроительного кодекса РФ)

Схема расположения листов



Согласовано	
Взам. инв. №	
Подп. и дата	
Инв. № подл.	

Документация по планировке территории (проект планировки территории и проект межевания территории) для размещения объекта «Строительство дополнительных V и VI путей на участке Москва – Алабуга под специализированное пассажирское сообщение» Этап 3. «Реконструкция ст. Сходня со строительством дополнительных V и VI путей под специализированное пассажирское движение»					
Изм.	Кал. уч.	Лист	№ док.	Подп.	Дата
Разработал		Мельников В.А.		<i>[Signature]</i>	
Проверил		Ершова Н.В.		<i>[Signature]</i>	
Раздел 1 «Проект планировки территории» Графическая часть М 1:2000					
Чертеж красных линий. Чертеж границ зон планируемого размещения линейных объектов. Чертеж границ зон планируемого размещения линейных объектов, подлежащих реконструкции в связи с изменением их местоположения.					
			Стадия	Лист	Листов
			ППТ	4	4
			