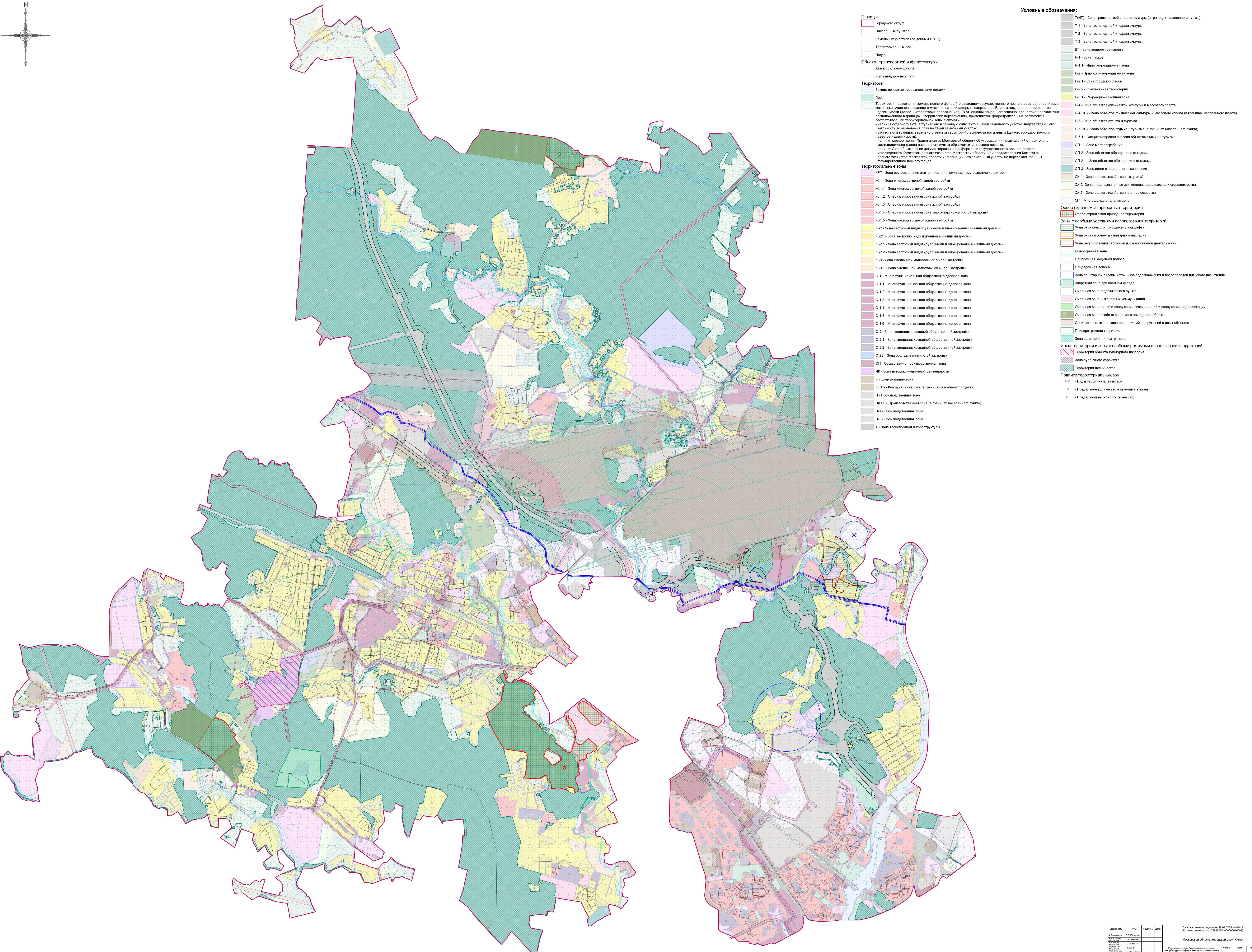
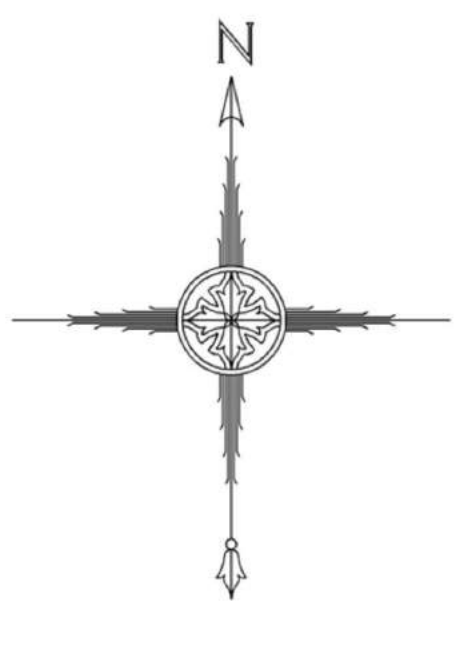


**ВНЕСЕНИЕ ИЗМЕНЕНИЙ В ПРАВИЛА ЗЕМЛЕПОЛЬЗОВАНИЯ И ЗАСТРОЙКИ ТЕРРИТОРИИ (ЧАСТИ ТЕРРИТОРИИ) ГОРОДСКОГО ОКРУГА ХИМКИ МОСКОВСКОЙ ОБЛАСТИ В ЧАСТИ  
КОРРЕКТИРОВКИ ГРАДОСТРОИТЕЛЬНЫХ РЕГЛАМЕНТОВ, ГРАФИЧЕСКОЙ ЧАСТИ И ПОРЯДКА ИХ ПРИМЕНЕНИЯ**

КАРТА ГРАДОСТРОИТЕЛЬНОГО ЗОНИРОВАНИЯ С ОТОБРАЖЕНИЕМ ГРАНИЦ НАСЕЛЕННЫХ ПУНКТОВ, ВХОДЯЩИХ В СОСТАВ ГОРОДСКОГО ОКРУГА, ГРАНИЦ ЗОН С ОСОБИМИ УСЛОВИЯМИ  
ИСПОЛЬЗОВАНИЯ ТЕРРИТОРИЙ, ГРАНИЦ ТЕРРИТОРИЙ ОБЪЕКТОВ КУЛЬТУРНОГО НАСЛЕДИЯ И ГРАНИЦ ТЕРРИТОРИЙ ИСТОРИЧЕСКИХ ПОСЕЛЕНИЙ (ПО СВЕДЕНИЯМ ЕГРН)



- Границы**
- Городского округа
  - Населенных пунктов
  - Земельных участков (по данным ЕГРН)
  - Территориальных зон
  - Площадок
- Объекты транспортной инфраструктуры**
- Автомобильные дороги
  - Железнодорожные пути
- Территории**
- Земли, покрытые поверхностными водами
  - Леса
  - Территории пересечения земель лесного фонда (по сведениям государственного лесного реестра) с границами земельных участков, сведения о местоположении которых содержатся в Едином государственном реестре недвижимости (далее – «территория пересечения»). В отношении земельного участка, полностью или частично расположенного в границах «территории пересечения», применяются градостроительные регламенты соответствующей территориальной зоны в случаях:
    - наличие судебного акта, вступившего в законную силу, в отношении земельного участка, подтверждающего законность возникновения права на такой земельный участок;
    - отсутствие в границах земельного участка территории лесности (по данным Единого государственного реестра недвижимости);
    - наличие распоряжения Правительства Московской области об утверждении предложенной относительно местоположения границ населенного пункта обрамляемых из лесного массива;
    - наличие Акта об изменении документированной информации государственного лесного реестра, утвержденного Комитетом лесного хозяйства Московской области, или Представителем Комитета лесного хозяйства Московской области информации, что земельный участок не пересекает границы государственного лесного фонда.
- Территориальные зоны**
- КРТ - Зона осуществления деятельности по комплексному развитию территории
  - Ж-1 - Зона многоквартирной жилой застройки
  - Ж-1.1 - Зона многоквартирной жилой застройки
  - Ж-1.2 - Специализированная зона жилой застройки
  - Ж-1.3 - Специализированная зона жилой застройки
  - Ж-1.4 - Специализированная зона многоквартирной жилой застройки
  - Ж-1.5 - Зона многоквартирной жилой застройки
  - Ж-2 - Зона застройки индивидуальными и блокированными жилыми домами
  - Ж-2С - Зона застройки индивидуальными жилыми домами
  - Ж-2.1 - Зона застройки индивидуальными и блокированными жилыми домами
  - Ж-2.2 - Зона застройки индивидуальными и блокированными жилыми домами
  - Ж-3 - Зона смешанной малоэтажной жилой застройки
  - Ж-3.1 - Зона смешанной малоэтажной жилой застройки
  - О-1 - Многофункциональная общественно-деловая зона
  - О-1.1 - Многофункциональная общественно-деловая зона
  - О-1.2 - Многофункциональная общественно-деловая зона
  - О-1.3 - Многофункциональная общественно-деловая зона
  - О-1.4 - Многофункциональная общественно-деловая зона
  - О-1.5 - Многофункциональная общественно-деловая зона
  - О-1.6 - Многофункциональная общественно-деловая зона
  - О-2 - Зона специализированной общественной застройки
  - О-2.1 - Зона специализированной общественной застройки
  - О-2.2 - Зона специализированной общественной застройки
  - О-2Б - Зона обслуживания жилой застройки
  - ОП - Общественно-производственная зона
  - ИК - Зона историко-культурной деятельности
  - К - Коммунальная зона
  - К(НП) - Коммунальная зона (в границах населенного пункта)
  - П - Производственная зона
  - П(НП) - Производственная зона (в границах населенного пункта)
  - П-1 - Производственная зона
  - П-2 - Производственная зона
  - Т - Зона транспортной инфраструктуры
- Условные обозначения:**
- Т(НП) - Зона транспортной инфраструктуры (в границах населенного пункта)
  - Т-1 - Зона транспортной инфраструктуры
  - Т-2 - Зона транспортной инфраструктуры
  - Т-3 - Зона транспортной инфраструктуры
  - ВТ - Зона водного транспорта
  - Р-1 - Зона парков
  - Р-1.1 - Иная рекреационная зона
  - Р-2 - Парково-рекреационная зона
  - Р-2.1 - Зона парковых лесов
  - Р-2.2 - Ссаженная территория
  - Р-3.1 - Рекреационно-жилая зона
  - Р-4 - Зона объектов физической культуры и массового спорта
  - Р-4(НП) - Зона объектов физической культуры и массового спорта (в границах населенного пункта)
  - Р-5 - Зона объектов отдыха и туризма
  - Р-5(НП) - Зона объектов отдыха и туризма (в границах населенного пункта)
  - Р-5.1 - Специализированная зона объектов отдыха и туризма
  - СП-1 - Зона мест погребения
  - СП-2 - Зона объектов обращения с отходами
  - СП-2.1 - Зона объектов обращения с отходами
  - СП-3 - Зона иного специального назначения
  - СК-1 - Зона сельскохозяйственных угодий
  - СК-2 - Зона, предназначенная для ведения садводства и огородничества
  - СК-3 - Зона сельскохозяйственного производства
  - МФ - Многофункциональная зона
- Особо охраняемые природные территории**
- Особо охраняемая природная территория
- Зоны с особыми условиями использования территорий**
- Зона охраняемого природного ландшафта
  - Зона охраны объекта культурного наследия
  - Зона регулирования застройки и хозяйственной деятельности
  - Воздухоохранная зона
  - Прибрежная защитная полоса
  - Придорожная полоса
  - Зона санитарной охраны источников водоснабжения и водопроводов питьевого назначения
  - Запретная зона при военном складе
  - Охранная зона геодезического пункта
  - Охранная зона инженерных коммуникаций
  - Охранная зона линий и сооружений связи и линий и сооружений радиодиффузии
  - Охранная зона особо охраняемого природного объекта
  - Санитарно-защитная зона предприятий, сооружений и иных объектов
  - Пригородная территория
  - Зона заповедия и подтопления
- Иные территории и зоны с особыми режимами использования территорий**
- Территория объекта культурного наследия
  - Зона публичного сервитута
  - Территория лесничества
- Подписи территориальных зон**
- 1 - Вид территориальной зоны
  - - Предельное количество надменных этажей
  - - Предельная высота (в метрах)

Должность	ИПО	Подпись	Дата	Государственное задание от 28.02.2024 № 814-0 (№ регистрационного 28036101000000110001)
И.О. Давыдов	А.А. Рыжов			Московская область, городской округ: Химки
И.О. Давыдов	С.А. Иванов			
И.О. Давыдов	С.С. Сидорова			Исполнительный орган государственной власти Московской области - Управление государственного заказчика Московской области по управлению государственным имуществом Московской области
И.О. Давыдов	А.А. Рыжов			
И.О. Давыдов	А.А. Рыжов			Исполнительный орган государственной власти Московской области - Управление государственного заказчика Московской области по управлению государственным имуществом Московской области
И.О. Давыдов	А.А. Рыжов			
И.О. Давыдов	А.А. Рыжов			Исполнительный орган государственной власти Московской области - Управление государственного заказчика Московской области по управлению государственным имуществом Московской области
И.О. Давыдов	А.А. Рыжов			
И.О. Давыдов	А.А. Рыжов			Исполнительный орган государственной власти Московской области - Управление государственного заказчика Московской области по управлению государственным имуществом Московской области
И.О. Давыдов	А.А. Рыжов			
И.О. Давыдов	А.А. Рыжов			Исполнительный орган государственной власти Московской области - Управление государственного заказчика Московской области по управлению государственным имуществом Московской области
И.О. Давыдов	А.А. Рыжов			