

Описание местоположения границ

Публичный сервитут в порядке главы V.7. Земельного кодекса Российской Федерации по адресу (местоположение): Московская область, г. Химки в пользу ОАО "РЖД" (ОГРН 1037739877295) в целях строительства, эксплуатации объектов электросетевого хозяйства (п.1 ст.39.37)

(наименование объекта, местоположение границ которого описано (далее - объект))

Раздел 1

Сведения об объекте

№ п/п	Характеристики объекта	Описание характеристик
1	2	3
1.	Местоположение объекта	Московская область, город Химки
2.	Площадь объекта +/- величина погрешности определения площади (P +/- Дельта P)	82 +/- 3 м ²
3.	Иные характеристики объекта	<p>Публичный сервитут устанавливается согласно п.1 ст. 39.37 Земельного Кодекса Российской Федерации в целях строительства, реконструкции, эксплуатации, капитальный ремонта объектов электросетевого хозяйства, тепловых сетей, водопроводных сетей, сетей водоотведения, линий и сооружений связи, линейных объектов системы газоснабжения, нефтепроводов и нефтепродуктопроводов, их неотъемлемых технологических частей, если указанные объекты являются объектами федерального, регионального или местного значения, либо необходимы для организации электро-, газо-, тепло-, водоснабжения населения и водоотведения, подключения (технологического присоединения) к сетям инженерно-технического обеспечения, либо переносятся в связи с изъятием земельных участков, на которых они ранее располагались, для государственных или муниципальных нужд (далее также - инженерные сооружения). Публичный сервитут оформляется в рамках реализации объекта: "Строительство дополнительных V и VI путей на участке Москва-Алабушево под специализированное пассажирское сообщение" (Этап 6. Строительство моста через Канал им.Москвы)". Срок установления публичного сервитута 49 лет. Публичный сервитут устанавливается в интересах открытого акционерного общества "РЖД", ИНН 7708503727, ОГРН 1037739877295, юридический адрес: 107174, город Москва, Новая Басманная ул, д. 2/1 стр. 1, телефон: +7 (495) 10-34-86, электронная почта: gruppaucheta3@yandex.ru</p>

Раздел 2

Сведения о местоположении границ объекта

1. Система координат МСК-50, зона 2

2. Сведения о характерных точках границ объекта

Обозначение характерных точек границ	Координаты, м		Метод определения координат характерной точки	Средняя квадратическая погрешность положения характерной точки (Mt), м	Описание обозначения точки на местности (при наличии)
	X	Y			
1	2	3	4	5	6
1	484256.79	2185897.12	Картометрический метод	0.10	-
2	484258.84	2185898.80	Картометрический метод	0.10	-
3	484242.12	2185919.40	Картометрический метод	0.10	-
4	484243.47	2185912.88	Картометрический метод	0.10	-
1	484256.79	2185897.12	Картометрический метод	0.10	-
5	484231.48	2185927.80	Картометрический метод	0.10	-
6	484232.66	2185931.22	Картометрический метод	0.10	-
7	484231.37	2185932.87	Картометрический метод	0.10	-
8	484227.04	2185932.99	Картометрический метод	0.10	-
5	484231.48	2185927.80	Картометрический метод	0.10	-

3. Сведения о характерных точках части (частей) границы объекта

Обозначение характерных точек части границы	Координаты, м		Метод определения координат характерной точки	Средняя квадратическая погрешность положения характерной точки (Mt), м	Описание обозначения точки на местности (при наличии)
	X	Y			
1	2	3	4	5	6
-	-	-	-	-	-

Раздел 3

Сведения о местоположении измененных (уточненных) границ объекта

1. Система координат -

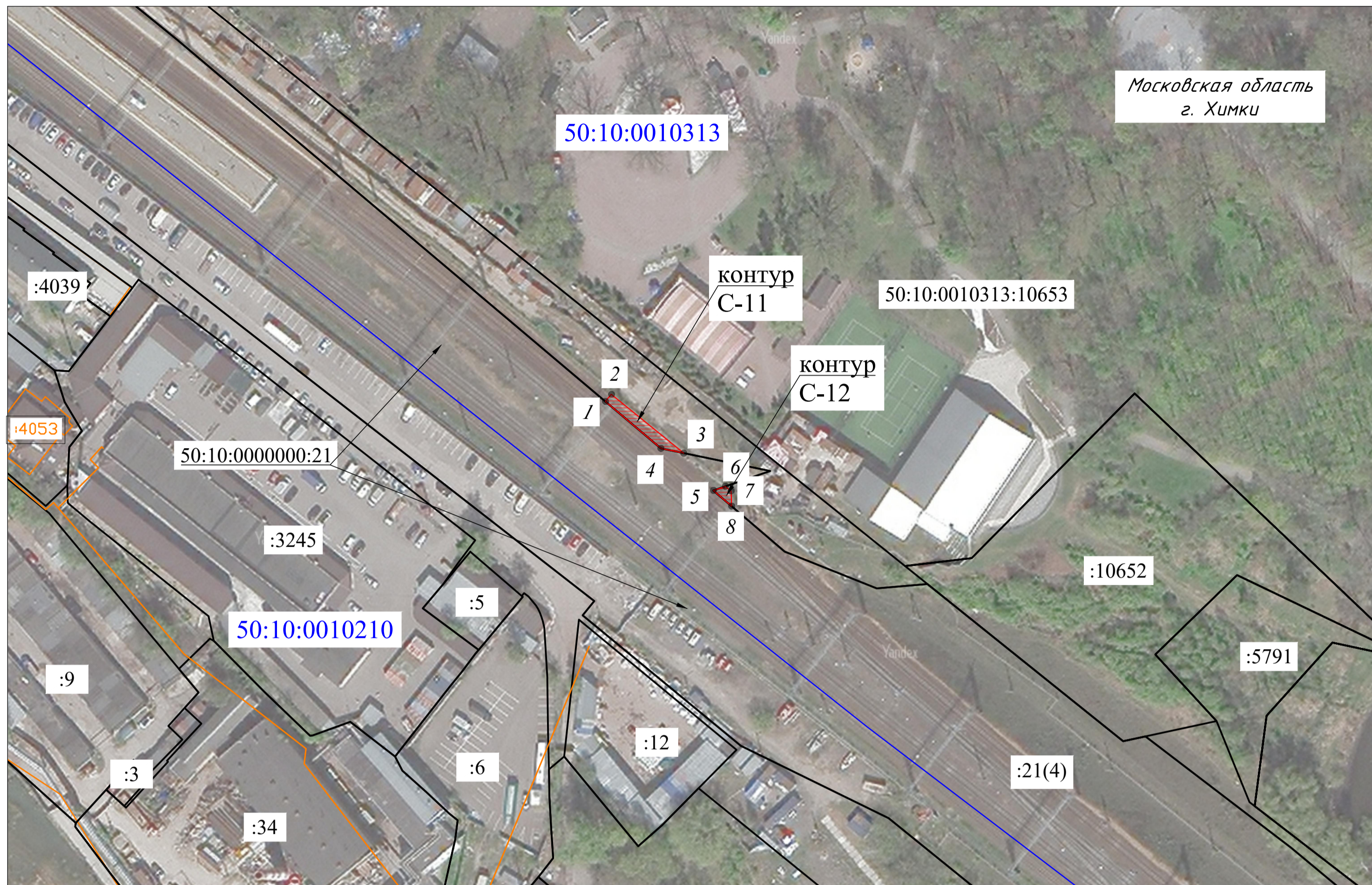
2. Сведения о характерных точках границ объекта

Обозначение характерных точек границ	Существующие координаты, м		Измененные (уточненные) координаты, м		Метод определения координат характерной точки	Средняя квадратическая погрешность положения характерной точки (Mt), м	Описание обозначения точки на местности (при наличии)
	X	Y	X	Y			
1	2	3	4	5	6	7	8
-	-	-	-	-	-	-	

3. Сведения о характерных точках части (частей) границы объекта

Обозначение характерных точек части границы	Существующие координаты, м		Измененные (уточненные) координаты, м		Метод определения координат характерной точки	Средняя квадратическая погрешность положения характерной точки (Mt), м	Описание обозначения точки на местности (при наличии)
	X	Y	X	Y			
1	2	3	4	5	6	7	8
-	-	-	-	-	-	-	

Графическое описание местоположения границ публичного сервитута




Масштаб 1:1000

Условные обозначения

50:10:0010313 - номер кадастрового квартала

50:10:0000000:21 - кадастровый номер земельного участка

 - проектная граница публичного сервитута

 - существующая часть границы, имеющиеся в ЕГРН сведения о которой достаточны для определения ее местоположения

 - границы кадастрового квартала

 - границы объектов капитального строительства

• 3 - характерная точка границы, сведения о которой позволяют однозначно определить ее местоположение на местности