

ОПИСАНИЕ МЕСТОПОЛОЖЕНИЯ ГРАНИЦ

Линейного объекта: " Газопровод низкого давления $P \leq 0,005$ МПа ".

(наименование объекта, местоположение границ которого описано (далее - объект))

Раздел 1

Сведения об объекте

№ п/п	Характеристики объекта	Описание характеристик
1	2	3
1.	Местоположение объекта	Московская область, городской округ Химки, деревня Поярково
2.	Площадь объекта +/- величина погрешности определения площади (P +/- Дельта P)	16 +/- 2 м ²
3.	Иные характеристики объекта	-

Раздел 2

Сведения о местоположении границ объекта

1. Система координат - МСК-50, зона 2

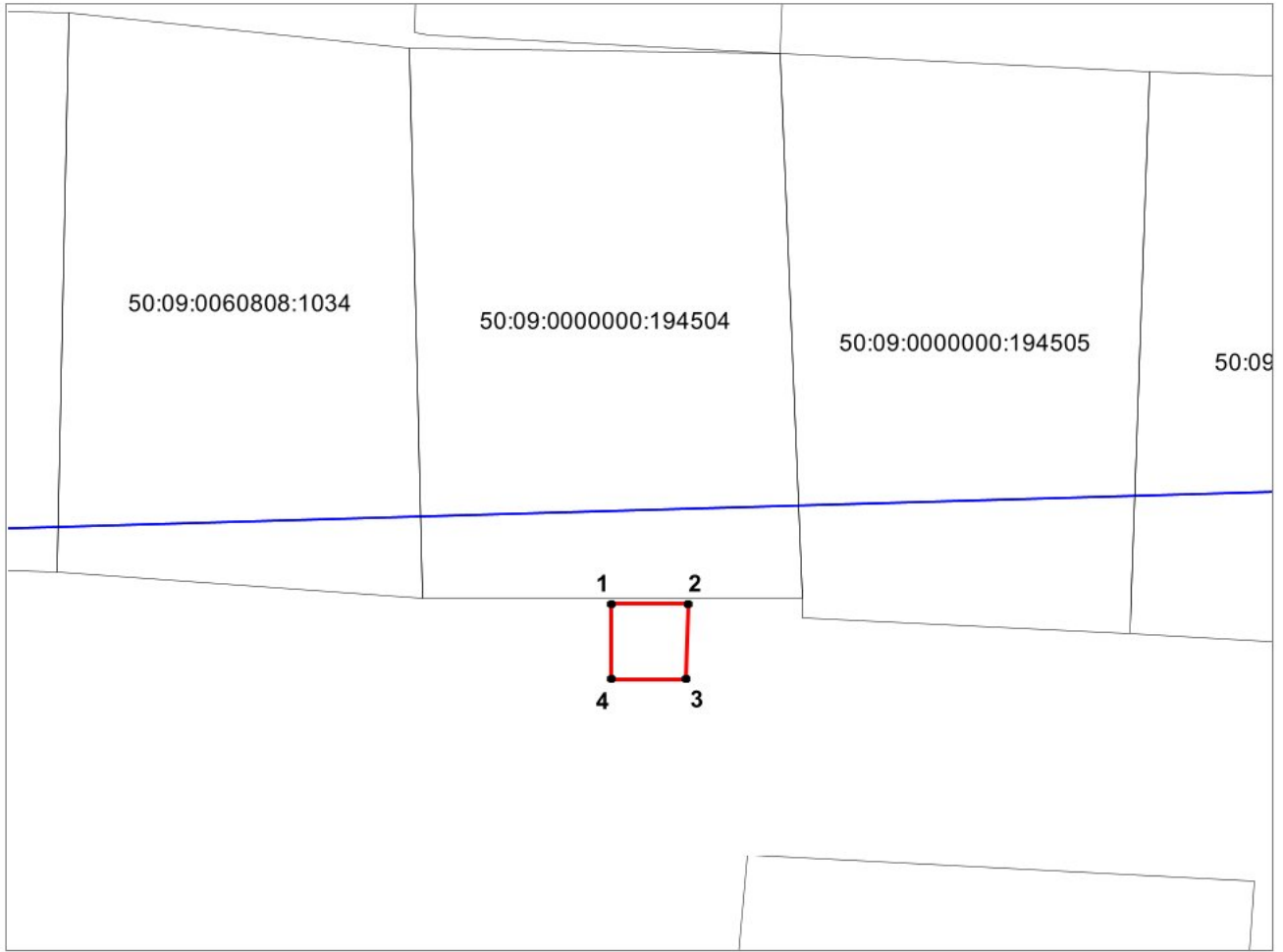
2. Сведения о характерных точках границ объекта

Обозначение характерных точек границ	Координаты, м		Метод определения координат характерной точки	Средняя квадратическая погрешность положения характерной точки (Mt), м	Описание обозначения точки на местности (при наличии)
	X	Y			
1	2	3	4	5	6
1	497900.57	2177987.14	Аналитический метод	0.1	-
2	497900.57	2177991.22	Аналитический метод	0.1	-
3	497896.54	2177991.20	Аналитический метод	0.1	-
4	497896.54	2177987.12	Аналитический метод	0.1	-
1	497900.57	2177987.14	Аналитический метод	0.1	-

3. Сведения о характерных точках части (частей) границы объекта

Обозначение характерных точек части границы	Координаты, м		Метод определения координат характерной точки	Средняя квадратическая погрешность положения характерной точки (Mt), м	Описание обозначения точки на местности (при наличии)
	X	Y			
1	2	3	4	5	6
-	-	-	-	-	-

Раздел 4 План границ Объекта



Масштаб 1:500

Условные обозначения:

- 1 • - характерная точка границы зоны
- (red line) - граница зоны
- (black line) - граница земельного участка по сведениям ЕГРН
- (blue line) - граница кадастрового квартала по сведениям ЕГРН

Подпись: _____

Дата 05.05.2023

Место для печати лица, составившего карту(план) объекта землеустройства

