



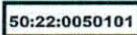

План - схема расположения земельного участка на кадастровом плане территории для обеспечения строительства объекта городского заказа

Объект: «Строительство путепроводов на пересечении Октябрьского направления Московской железной дороги в районе 24-25 км Ленинградского шоссе с необходимой для их функционирования улично-дорожной сетью»

1. Исходный земельный участок - земли неразграниченной государственной собственности
2. Земельные участки, подлежащие оформлению - ЗУ5 = 42 835 кв.м



Условные обозначения:

- 1  - проектные границы публичного сервитута и характерная точка
-  - границы и кадастровые номера земельных участков в кадастровых кварталах
-  - границы и номер кадастрового квартала
-  - границы административно-территориальных образований

План - схема расположения земельного участка на кадастровом плане территории для обеспечения строительства объекта городского заказа

Объект: «Строительство путепроводов на пересечении Октябрьского направления Московской железной дороги в районе 24-25 км Ленинградского шоссе с необходимой для их функционирования улично-дорожной сетью»

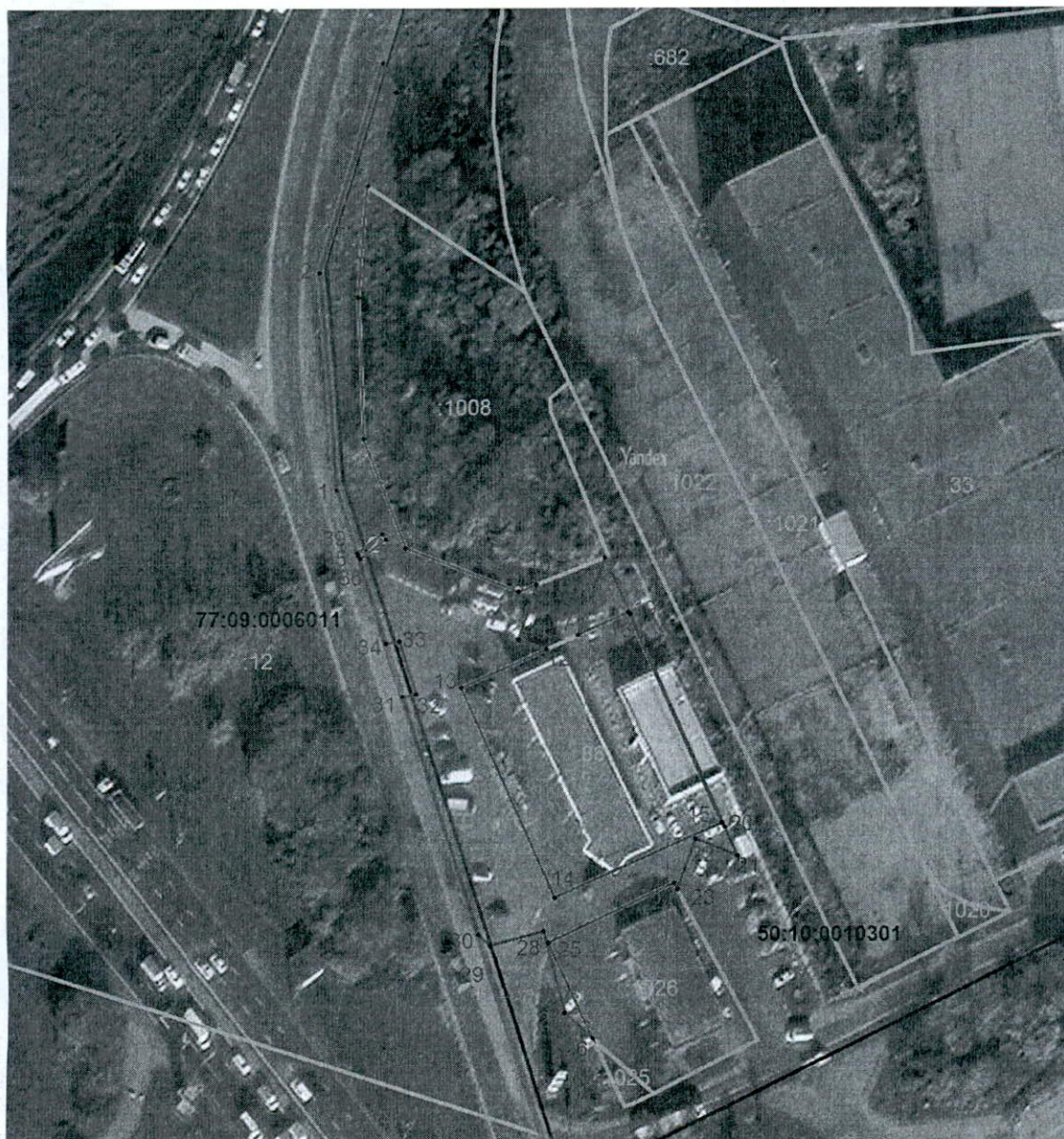
Каталог координат (система координат - МСК-50)

Имя точки	X, м	Y, м	Имя точки	X, м	Y, м	Имя точки	X, м	Y, м
ЗУ1			37	486 642,51	2 182 502,66	72	486 785,35	2 182 341,58
1	486 847,40	2 182 135,32	38	486 588,02	2 182 542,62	73	486 792,04	2 182 342,89
2	486 864,82	2 182 163,89	39	486 596,71	2 182 554,67	74	486 793,02	2 182 346,19
3	486 885,97	2 182 198,43	40	486 601,84	2 182 561,61	75	486 792,73	2 182 347,65
4	486 900,54	2 182 222,09	41	486 589,45	2 182 570,96	76	486 790,58	2 182 350,35
5	486 928,83	2 182 225,22	42	486 588,20	2 182 568,98	77	486 783,90	2 182 349,04
6	486 938,09	2 182 217,06	43	486 573,97	2 182 578,75	78	486 782,92	2 182 345,74
7	486 950,05	2 182 205,07	44	486 559,87	2 182 588,71	79	486 783,20	2 182 344,27
8	486 928,41	2 182 172,69	45	486 545,91	2 182 598,87	72	486 785,35	2 182 341,58
9	486 905,78	2 182 138,27	46	486 534,37	2 182 607,10			
10	486 900,77	2 182 130,67	47	486 535,00	2 182 604,36	80	486 759,48	2 182 361,68
11	486 903,63	2 182 131,47	48	486 536,14	2 182 595,78	81	486 769,95	2 182 364,17
12	486 909,14	2 182 140,08	49	486 535,48	2 182 587,35	82	486 769,41	2 182 369,12
13	486 956,36	2 182 211,91	50	486 533,76	2 182 585,01	83	486 769,15	2 182 370,21
14	487 004,72	2 182 285,15	51	486 530,34	2 182 582,62	84	486 767,41	2 182 374,87
15	487 002,55	2 182 287,83	52	486 527,32	2 182 583,36	85	486 756,93	2 182 372,39
16	487 010,25	2 182 299,14	53	486 524,75	2 182 585,02	86	486 757,47	2 182 367,44
17	487 012,71	2 182 297,31	54	486 493,97	2 182 608,57	87	486 757,73	2 182 366,35
18	487 013,53	2 182 298,55	55	486 491,09	2 182 604,42	80	486 759,48	2 182 361,68
19	487 000,72	2 182 315,57	56	486 563,96	2 182 552,68			
20	486 943,80	2 182 388,61	57	486 568,48	2 182 549,47	88	486 775,35	2 182 415,89
21	486 910,30	2 182 406,42	58	486 567,48	2 182 515,65	89	486 795,30	2 182 417,30
22	486 904,02	2 182 409,19	59	486 605,33	2 182 485,18	90	486 793,89	2 182 437,25
23	486 932,30	2 182 374,72	60	486 667,66	2 182 436,80	91	486 773,94	2 182 435,84
24	486 952,10	2 182 348,78	61	486 723,30	2 182 393,86	88	486 775,35	2 182 415,89
25	486 933,60	2 182 309,04	62	486 724,58	2 182 388,64			
26	486 907,87	2 182 328,73	63	486 785,88	2 182 339,08	92	486 730,78	2 182 446,52
27	486 898,88	2 182 381,95	64	486 788,50	2 182 334,38	93	486 750,29	2 182 450,94
28	486 865,70	2 182 410,43	65	486 816,19	2 182 338,08	94	486 745,86	2 182 470,45
29	486 846,28	2 182 434,68	66	486 815,18	2 182 356,76	95	486 726,36	2 182 466,02
30	486 831,05	2 182 441,41	67	486 874,87	2 182 311,44	92	486 730,78	2 182 446,52
31	486 823,31	2 182 444,50	68	486 888,09	2 182 289,33			
32	486 783,86	2 182 461,02	69	486 905,07	2 182 232,34	96	486 701,85	2 182 476,42
33	486 745,01	2 182 478,89	70	486 875,12	2 182 204,98	97	486 703,91	2 182 479,26
34	486 680,40	2 182 512,35	71	486 840,53	2 182 143,27	98	486 698,25	2 182 483,37
35	486 617,84	2 182 549,53	1	486 847,40	2 182 135,32	99	486 696,19	2 182 480,54
36	486 656,09	2 182 519,91				96	486 701,85	2 182 476,42

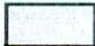
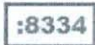
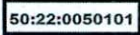

План - схема расположения земельного участка на кадастровом плане территории для обеспечения строительства объекта городского заказа

Объект: «Строительство путепроводов на пересечении Октябрьского направления Московской железной дороги в районе 24-25 км Ленинградского шоссе с необходимой для их функционирования улично-дорожной сетью»

1. Исходный земельный участок - земли неразграниченной государственной собственности
2. Земельные участки, подлежащие оформлению - ЗУ2 = 2 834 кв.м



Условные обозначения:

- 1  - проектные границы публичного сервитута и характерная точка
-  - границы и кадастровые номера земельных участков в кадастровых кварталах
-  - границы и номер кадастрового квартала
-  - границы административно-территориальных образований

План - схема расположения земельного участка на кадастровом плане территории для обеспечения строительства объекта городского заказа

Объект: «Строительство путепроводов на пересечении Октябрьского направления Московской железной дороги в районе 24-25 км Ленинградского шоссе с необходимой для их функционирования улично-дорожной сетью»

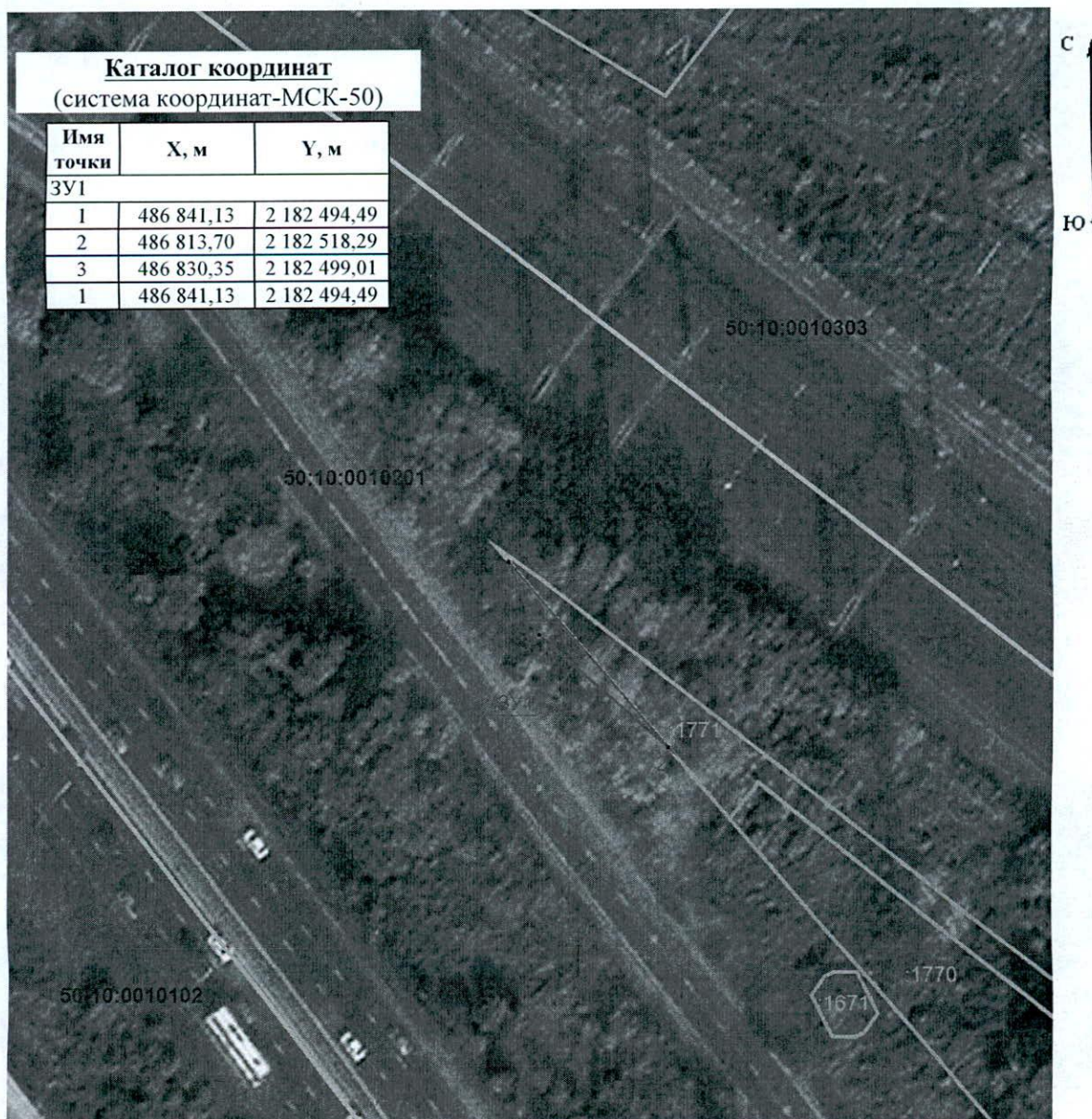
Каталог координат
(система координат - МСК-50)

Имя точки	X, м	Y, м	Имя точки	X, м	Y, м	Имя точки	X, м	Y, м
ЗУ1			14	487 432,74	2 182 050,10	28	487 425,50	2 182 047,61
1	487 521,15	2 182 002,55	15	487 449,10	2 182 086,60	29	487 422,35	2 182 036,02
2	487 568,49	2 181 998,71	16	487 494,72	2 182 066,14	30	487 424,72	2 182 033,39
3	487 614,56	2 182 012,54	17	487 489,78	2 182 055,10	31	487 476,43	2 182 016,85
4	487 608,18	2 182 015,40	18	487 506,59	2 182 061,04	32	487 476,97	2 182 019,80
5	487 587,60	2 182 009,22	19	487 494,30	2 182 066,57	33	487 488,50	2 182 016,11
6	487 563,14	2 182 007,13	20	487 448,20	2 182 087,28	34	487 487,96	2 182 013,16
7	487 532,37	2 182 008,33	21	487 441,89	2 182 090,11	35	487 507,07	2 182 007,06
8	487 508,66	2 182 017,52	22	487 445,60	2 182 080,94	36	487 506,30	2 182 007,64
9	487 499,13	2 182 042,03	23	487 434,51	2 182 077,01	37	487 510,49	2 182 013,23
10	487 500,69	2 182 046,02	24	487 435,96	2 182 076,23	38	487 511,63	2 182 012,38
11	487 488,69	2 182 042,14	25	487 423,05	2 182 048,69	39	487 507,54	2 182 006,92
12	487 486,71	2 182 048,27	26	487 402,20	2 182 058,47	1	487 521,15	2 182 002,55
13	487 478,36	2 182 029,64	27	487 407,75	2 182 052,31			

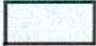

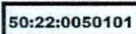

План - схема расположения земельного участка на кадастровом плане территории для обеспечения строительства объекта городского заказа

Объект: «Строительство путепроводов на пересечении Октябрьского направления Московской железной дороги в районе 24-25 км Ленинградского шоссе с необходимой для их функционирования улично-дорожной сетью»

1. Исходный земельный участок - земли неразграниченной государственной собственности
2. Земельные участки, подлежащие оформлению - ЗУ6 = 66 кв.м



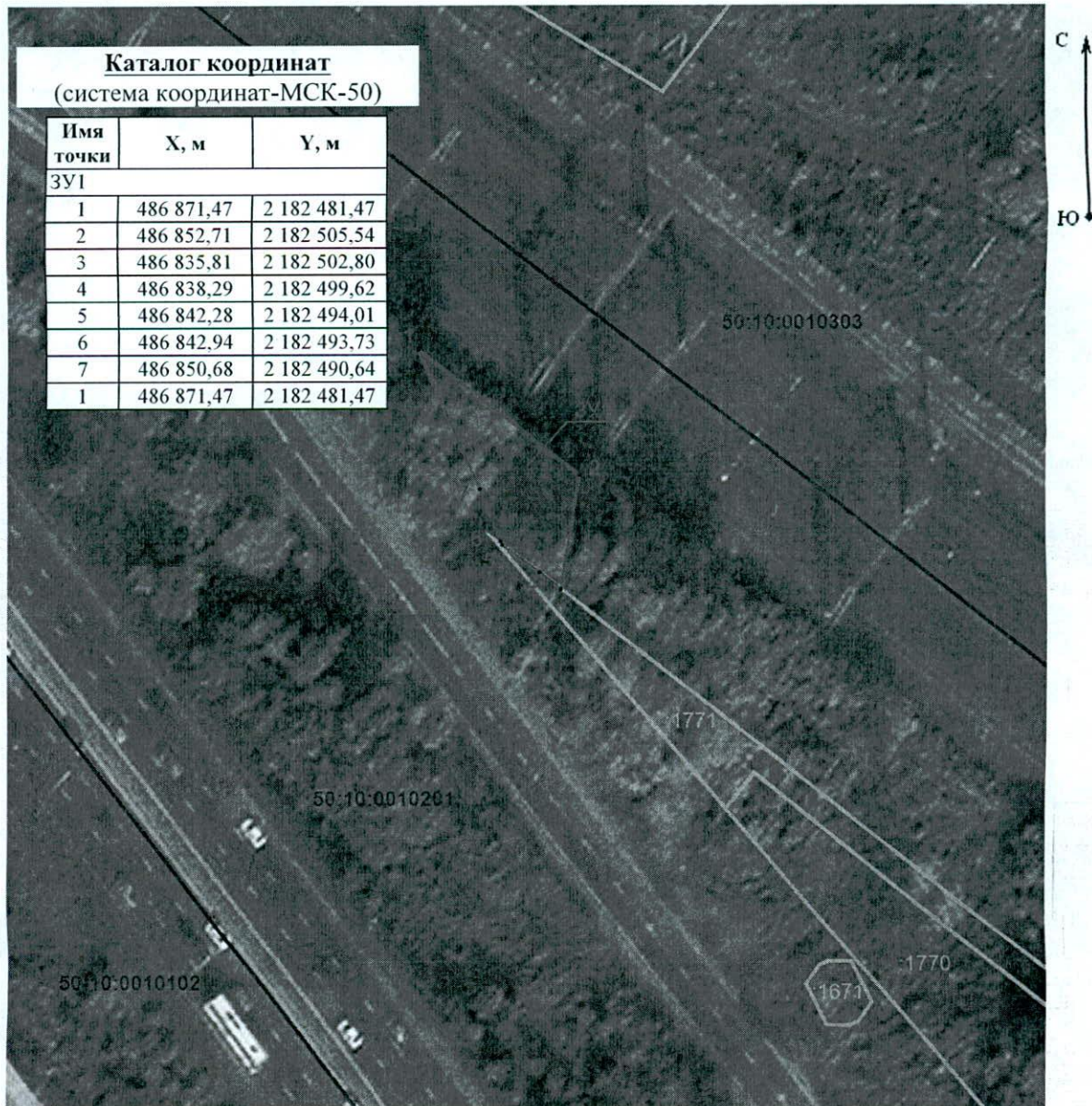
Условные обозначения:

- 1  - проектные границы публичного сервитута и характерная точка
-  - границы и кадастровые номера земельных участков в кадастровых кварталах
-  - границы и номер кадастрового квартала
-  - границы административно-территориальных образований

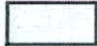

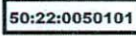

План - схема расположения земельного участка на кадастровом плане территории для обеспечения строительства объекта городского заказа

Объект: «Строительство путепроводов на пересечении Октябрьского направления Московской железной дороги в районе 24-25 км Ленинградского шоссе с необходимой для их функционирования улично-дорожной сетью»

1. Исходный земельный участок - земли неразграниченной государственной собственности
2. Земельные участки, подлежащие оформлению - ЗУ4 = 313 кв.м



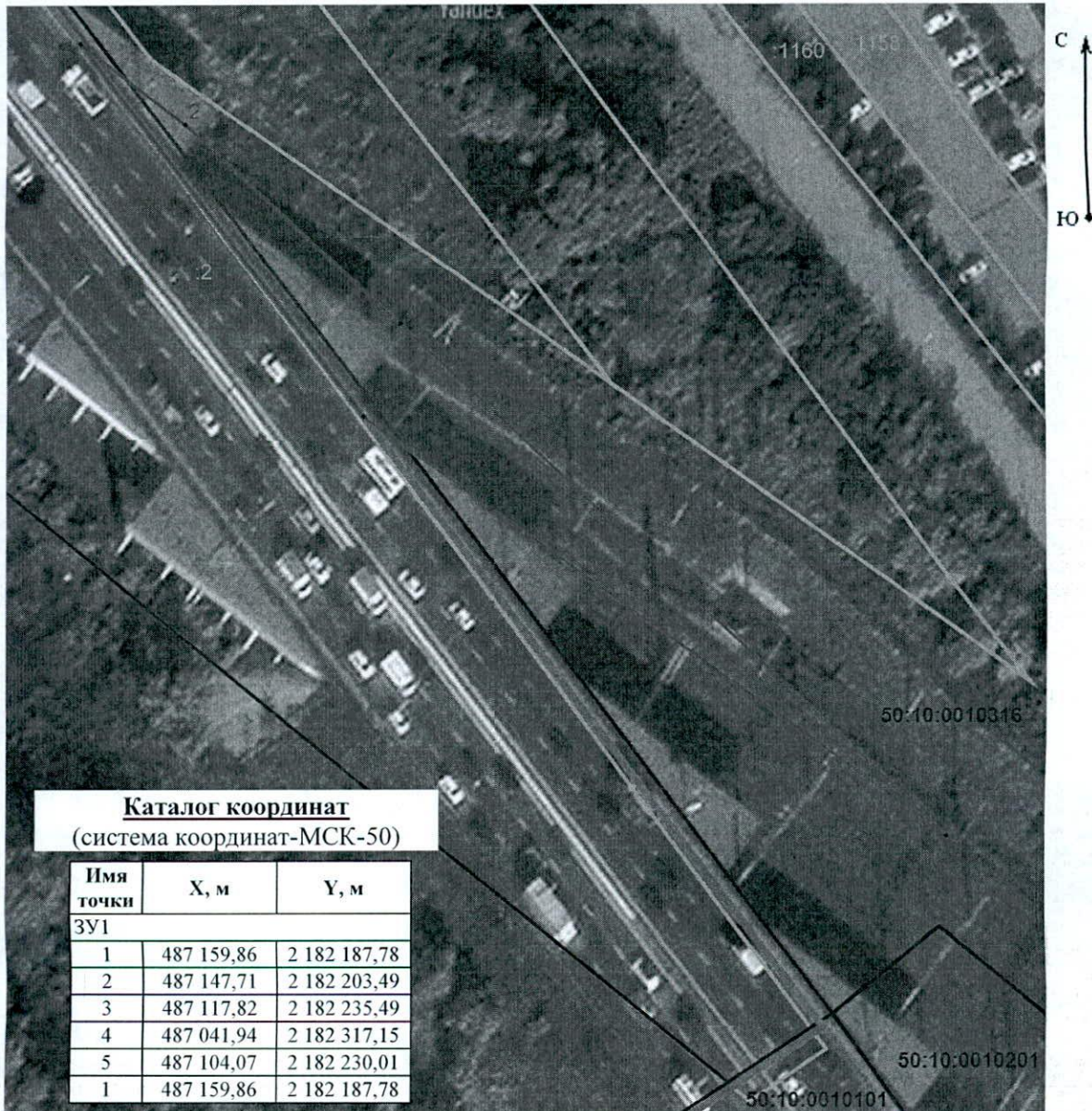
Условные обозначения:

- 1  - проектные границы публичного сервитута и характерная точка
-  - границы и кадастровые номера земельных участков в кадастровых кварталах
-  - границы и номер кадастрового квартала
-  - границы административно-территориальных образований

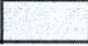

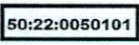

План - схема расположения земельного участка на кадастровом плане территории для обеспечения строительства объекта городского заказа

Объект: «Строительство путепроводов на пересечении Октябрьского направления Московской железной дороги в районе 24-25 км Ленинградского шоссе с необходимой для их функционирования улично-дорожной сетью»

1. Исходный земельный участок - земли неразграниченной государственной собственности
2. Земельные участки, подлежащие оформлению - ЗУЗ = 1 253 кв.м



Условные обозначения:

- 1  - проектные границы публичного сервитута и характерная точка
-  :8334 - границы и кадастровые номера земельных участков в кадастровых кварталах
-  50:22:0050101 - границы и номер кадастрового квартала
-  - границы административно-территориальных образований

План - схема расположения земельного участка на кадастровом плане территории для обеспечения строительства объекта городского заказа

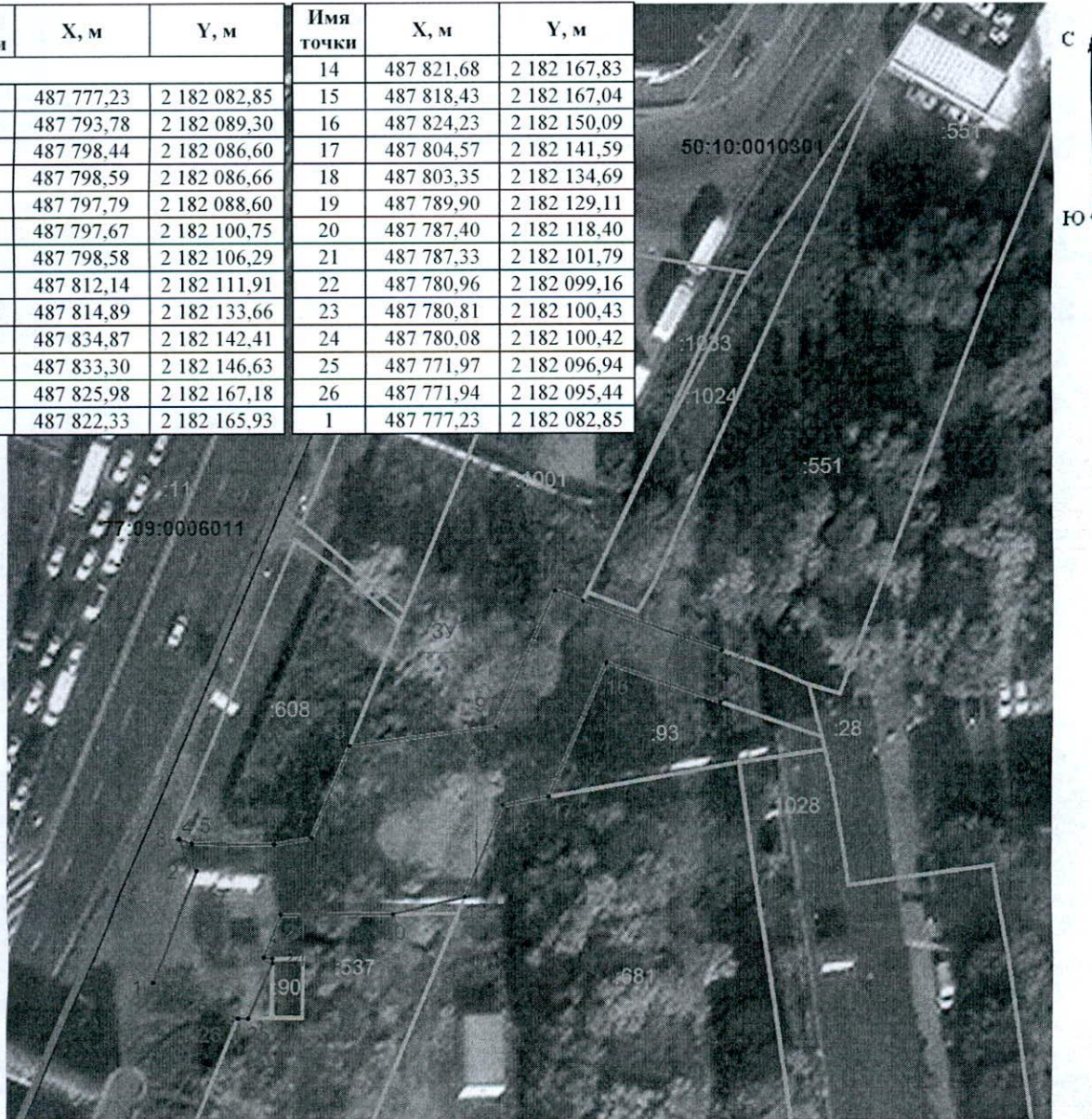
Объект: «Строительство путепроводов на пересечении Октябрьского направления Московской железной дороги в районе 24-25 км Ленинградского шоссе с необходимой для их функционирования улично-дорожной сетью»

1. Исходный земельный участок - земли неразграниченной государственной собственности
2. Земельные участки, подлежащие оформлению - ЗУ1 = 1 468 кв.м


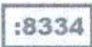
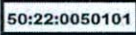

Каталог координат

(система координат-МСК-50)

Имя точки	X, м	Y, м	Имя точки	X, м	Y, м
ЗУ1			14	487 821,68	2 182 167,83
1	487 777,23	2 182 082,85	15	487 818,43	2 182 167,04
2	487 793,78	2 182 089,30	16	487 824,23	2 182 150,09
3	487 798,44	2 182 086,60	17	487 804,57	2 182 141,59
4	487 798,59	2 182 086,66	18	487 803,35	2 182 134,69
5	487 797,79	2 182 088,60	19	487 789,90	2 182 129,11
6	487 797,67	2 182 100,75	20	487 787,40	2 182 118,40
7	487 798,58	2 182 106,29	21	487 787,33	2 182 101,79
8	487 812,14	2 182 111,91	22	487 780,96	2 182 099,16
9	487 814,89	2 182 133,66	23	487 780,81	2 182 100,43
10	487 834,87	2 182 142,41	24	487 780,08	2 182 100,42
11	487 833,30	2 182 146,63	25	487 771,97	2 182 096,94
12	487 825,98	2 182 167,18	26	487 771,94	2 182 095,44
13	487 822,33	2 182 165,93	1	487 777,23	2 182 082,85



Условные обозначения:

- 1  - проектные границы публичного сервитута и характерная точка
-  - границы и кадастровые номера земельных участков в кадастровых кварталах
-  - границы и номер кадастрового квартала
-  - границы административно-территориальных образований