

ГРАФИЧЕСКОЕ ОПИСАНИЕ

местоположения границ населенных пунктов, территориальных зон, особо охраняемых природных территорий, зон с особыми условиями использования территории

Строительство 2КЛ-10 кВ от двух сооруж. яч. на 1-й и 2-ой с.ш. РТП-10/0,4 кВ № 3118 до энергопринимающих устройств Заявителя, ПС-110/10/6 кВ № 387 "Подрезково", в т.ч. ПИР, МО, г. Химки, мкрн. Подрезково

(наименование объекта, местоположение границ которого описано (далее - объект))

Раздел 1

Сведения об объекте

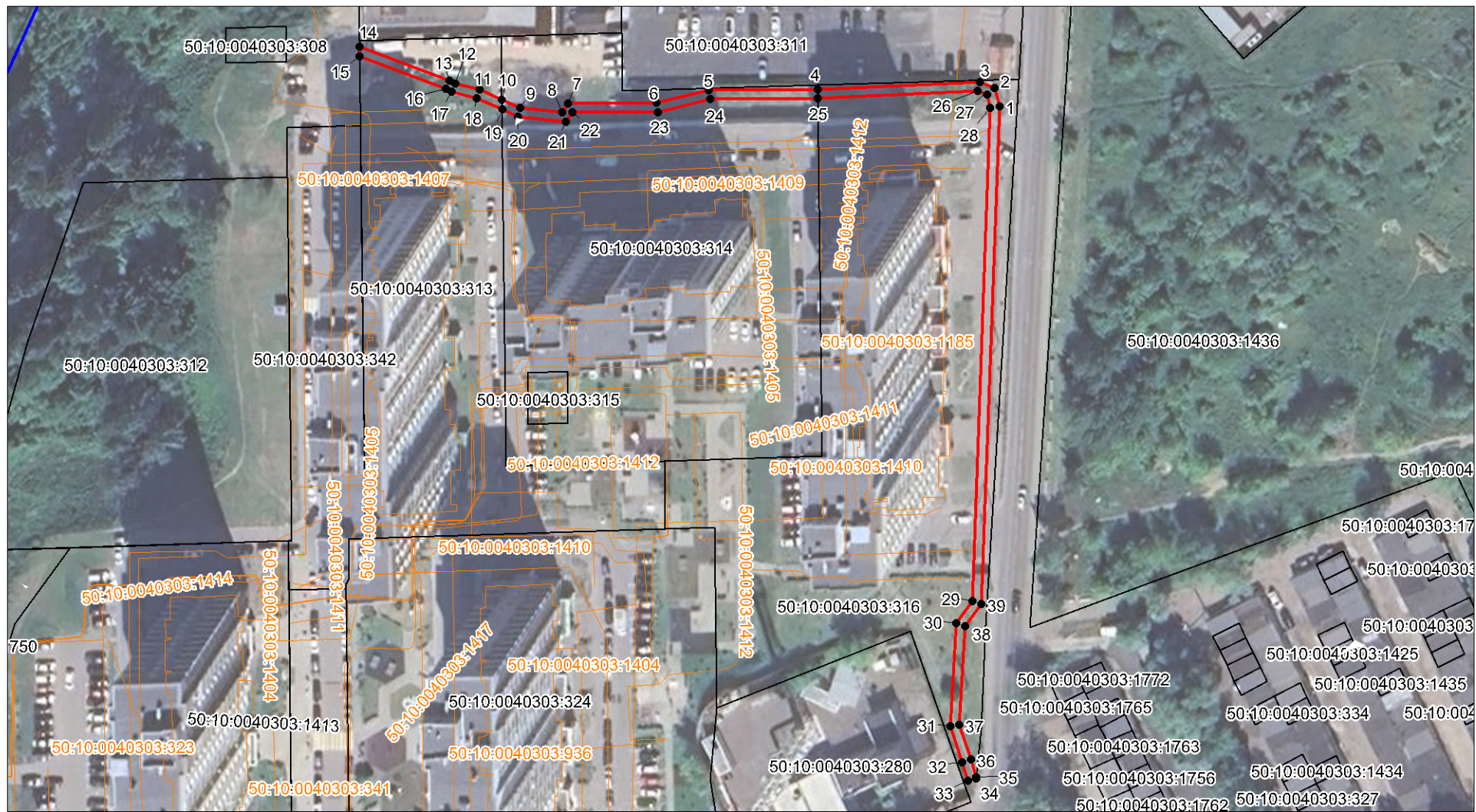
№ п/п	Характеристики объекта	Описание характеристик
1	2	3
1.	Местоположение объекта	Московская область, г.о Химки
2.	Площадь объекта +/- величина погрешности определения площади (Р +/- Дельта Р)	606 +/- 11 м²
3.	Иные характеристики объекта	-

Раздел 2					
Сведения о местоположении границ объекта					
1. Система координат МСК-50, зона 2					
2. Сведения о характерных точках границ объекта					
Обозначение характерных точек границ	Координаты, м		Метод определения координат характерной точки	Средняя квадратическая погрешность положения характерной точки (Mt), м	Описание обозначения точки на местности (при наличии)
	X	Y			
1	2	3	4	5	6
-	-	-	-	-	
3. Сведения о характерных точках части (частей) границы объекта					
Обозначение характерных точек части границы	Координаты, м		Метод определения координат характерной точки	Средняя квадратическая погрешность положения характерной точки (Mt), м	Описание обозначения точки на местности (при наличии)
	X	Y			
1	2	3	4	5	6
Часть 1					
1	491386.84	2178056.50	Аналитический метод	0.1	Закрепление отсутствует
2	491390.97	2178055.50	Аналитический метод	0.1	Закрепление отсутствует
3	491392.52	2178052.11	Аналитический метод	0.1	Закрепление отсутствует
4	491391.90	2178015.85	Аналитический метод	0.1	Закрепление отсутствует
5	491392.48	2177991.44	Аналитический метод	0.1	Закрепление отсутствует
6	491390.01	2177979.67	Аналитический метод	0.1	Закрепление отсутствует
7	491390.57	2177959.82	Аналитический метод	0.1	Закрепление отсутствует
8	491388.63	2177958.41	Аналитический метод	0.1	Закрепление отсутствует
9	491389.88	2177949.10	Аналитический метод	0.1	Закрепление отсутствует
10	491391.87	2177945.01	Аналитический метод	0.1	Закрепление отсутствует
11	491394.24	2177940.08	Аналитический метод	0.1	Закрепление отсутствует
12	491395.82	2177934.54	Аналитический метод	0.1	Закрепление отсутствует
13	491396.50	2177933.27	Аналитический метод	0.1	Закрепление отсутствует
14	491404.75	2177913.23	Аналитический метод	0.1	Закрепление отсутствует
15	491402.58	2177913.23	Аналитический метод	0.1	Закрепление отсутствует
16	491394.69	2177932.41	Аналитический метод	0.1	Закрепление отсутствует

3. Сведения о характерных точках части (частей) границы объекта					
Обозначение характерных точек части границы	Координаты, м		Метод определения координат характерной точки	Средняя квадратическая погрешность положения характерной точки (Mt), м	Описание обозначения точки на местности (при наличии)
	X	Y			
1	2	3	4	5	6
17	491393.95	2177933.79	Аналитический метод	0.1	Закрепление отсутствует
18	491392.36	2177939.37	Аналитический метод	0.1	Закрепление отсутствует
19	491389.65	2177945.01	Аналитический метод	0.1	Закрепление отсутствует
20	491387.94	2177948.51	Аналитический метод	0.1	Закрепление отсутствует
21	491386.49	2177959.33	Аналитический метод	0.1	Закрепление отсутствует
22	491388.54	2177960.82	Аналитический метод	0.1	Закрепление отсутствует
23	491388.01	2177979.85	Аналитический метод	0.1	Закрепление отсутствует
24	491390.47	2177991.62	Аналитический метод	0.1	Закрепление отсутствует
25	491389.90	2178015.85	Аналитический метод	0.1	Закрепление отсутствует
26	491390.51	2178051.69	Аналитический метод	0.1	Закрепление отсутствует
27	491389.56	2178053.78	Аналитический метод	0.1	Закрепление отсутствует
28	491386.65	2178054.48	Аналитический метод	0.1	Закрепление отсутствует
29	491276.05	2178049.12	Аналитический метод	0.1	Закрепление отсутствует
30	491271.19	2178045.43	Аналитический метод	0.1	Закрепление отсутствует
31	491248.10	2178043.82	Аналитический метод	0.1	Закрепление отсутствует
32	491239.84	2178046.43	Аналитический метод	0.1	Закрепление отсутствует
33	491235.68	2178047.73	Аналитический метод	0.1	Закрепление отсутствует
34	491236.17	2178049.54	Аналитический метод	0.1	Закрепление отсутствует
35	491236.49	2178049.57	Аналитический метод	0.1	Закрепление отсутствует
36	491240.44	2178048.33	Аналитический метод	0.1	Закрепление отсутствует
37	491248.33	2178045.84	Аналитический метод	0.1	Закрепление отсутствует
38	491270.46	2178047.39	Аналитический метод	0.1	Закрепление отсутствует
39	491275.34	2178051.09	Аналитический метод	0.1	Закрепление отсутствует
1	491386.84	2178056.50	Аналитический метод	0.1	Закрепление отсутствует

Раздел 3							
Сведения о местоположении измененных (уточненных) границ объекта							
1. Система координат -							
2. Сведения о характерных точках границ объекта							
Обозначение характерных точек границ	Существующие координаты, м		Измененные (уточненные) координаты, м		Метод определения координат характерной точки	Средняя квадратическая погрешность положения характерной точки (Mt), м	Описание обозначения точки на местности (при наличии)
	X	Y	X	Y			
1	2	3	4	5	6	7	8
-	-	-	-	-	-	-	
3. Сведения о характерных точках части (частей) границы объекта							
Обозначение характерных точек части границы	Существующие координаты, м		Измененные (уточненные) координаты, м		Метод определения координат характерной точки	Средняя квадратическая погрешность положения характерной точки (Mt), м	Описание обозначения точки на местности (при наличии)
	X	Y	X	Y			
1	2	3	4	5	6	7	8
-	-	-	-	-	-	-	

Схема расположения границ публичного сервитута




Масштаб 1:1 300

Используемые условные обозначения и знаки:

- характерная точка границы публичного сервитута
- номер характерной поворотной точки публичного сервитута
- граница публичного сервитута

Подпись
Кадастровый инженер Новикова Л. П.

Место для оттиска печати (при наличии) лица, составившего описание местоположения границ объекта

- - граница земельного участка по сведениям из ЕГРН
 50:10:0040303:316 - кадастровый номер земельного участка по сведениям из ЕГРН
 - граница ОКС по сведениям из ЕГРН
 50:10:0040303 - кадастровый номер квартала
 - граница кадастрового квартала

Дата 24 "ноября" 2025 г.