

**Приложение 5 - Акустические расчеты на период  
производства строительных  
работ**

Инв. № подл.	Подпись и дата	Взамен инв. №						274/АВ-2019-ОВОС	Лист
									376
Изм.	Кол.уч	Лист	№ док.	Подпись	Дата				

**Эколог-Шум. Модуль печати результатов расчета**  
**Copyright © 2006-2020 ФИРМА "ИНТЕГРАЛ"**  
**Источник данных: Эколог-Шум, версия 2.4.5.5874 (от 21.02.2020) [3D]**  
**Серийный номер 01-01-3009, ООО "НПЦ "ЭКОПРОМСЕРТИФИКА"**

**1. Исходные данные**

**1.1. Источники постоянного шума**

N	Объект	Координаты точки			Пространственный угол	Уровни звукового давления (мощности, в случае R = 0), дБ, в октавных полосах со среднегеометрическими частотами в Гц										La.экв	В расчете
		X (м)	Y (м)	Высота подъема (м)		Дистанция замера (расчета) R (м)	31.5	63	125	250	500	1000	2000	4000	8000		
002	Сварочный аппарат СТН-500	2184280.00	484829.50	0.00	12.57		105.0	105.0	98.0	92.0	89.0	86.0	84.0	82.0	80.0	92.6	Да
003	Экскаватор с оборудованием обратная лопата "НИТАСНІ" 350X	2184232.00	484842.50	0.00	12.57		92.0	92.0	92.0	87.0	83.0	78.0	75.0	69.0	69.0	85.0	Да
004	Бульдозер ДЗ-101А	2184252.50	484825.50	0.00	12.57		89.0	89.0	89.0	84.0	80.0	75.0	72.0	66.0	66.0	82.0	Да
005	Компрессор передвижной ЗИФ ПВ-5М	2184277.00	484802.00	0.00	12.57		79.9	79.9	79.0	72.5	67.0	62.7	58.4	53.6	49.3	70.0	Да

**1.2. Источники непостоянного шума**

N	Объект	Координаты точки			Пространственный угол	Уровни звукового давления (мощности, в случае R = 0), дБ, в октавных полосах со среднегеометрическими частотами в Гц										t	T	La.экв	La.макс	В расчете
		X (м)	Y (м)	Высота подъема (м)		Дистанция замера (расчета) R (м)	31.5	63	125	250	500	1000	2000	4000	8000					
001	Автомобиль бортовой г.п. 12 т. КамАЗ 43118	2184240.50	484862.50	0.00	12.57		89.0	89.0	86.0	86.0	95.0	92.0	84.0	78.0	71.0			95.5	90.0	Да

**2. Условия расчета**

**2.1. Расчетные точки**

N	Объект	Координаты точки			Тип точки	В расчете
		X (м)	Y (м)	Высота подъема (м)		
001	Расчетная точка	2184527.00	484433.50	1.50	Расчетная точка на границе жилой зоны	Да
002	Расчетная точка	2184918.50	484725.50	1.50	Расчетная точка на границе жилой зоны	Да
003	Расчетная точка	2183700.00	484680.00	1.50	Расчетная точка на границе жилой зоны	Да

## Вариант расчета: "Новый вариант расчета"

### 3. Результаты расчета

#### 3.1. Результаты в расчетных точках

Точки типа: Расчетная точка на границе жилой зоны

Расчетная точка		Координаты точки		Высота (м)	31.5		63		125		250		500		1000		2000		4000		8000		Л.экв		Л.макс	
N	Название	X (м)	Y (м)																							
001	Расчетная точка	2184527. 00	484433.5 0	1.50	f	46.7	f	46.7	f	40.6	f	35	f	36	f	32	f	23.6	f	8.8	f	0	f	36.7 0	f	36.7 0
					Лпр	46.7	Лпр	46.7	Лпр	40.6	Лпр	35	Лпр	36	Лпр	32	Лпр	23.6	Лпр	8.8	Лпр	0				
002	Расчетная точка	2184918. 50	484725.5 0	1.50	f	43.9	f	43.9	f	37.8	f	32.1	f	33.1	f	28.8	f	19.2	f	0	f	0	f	33.6 0	f	33.6 0
					Лпр	43.9	Лпр	43.9	Лпр	37.8	Лпр	32.1	Лпр	33.1	Лпр	28.8	Лпр	19.2	Лпр	0	Лпр	0				
003	Расчетная точка	2183700. 00	484680.0 0	1.50	f	44.7	f	44.6	f	38.8	f	33.2	f	34.8	f	30.6	f	21.2	f	1.5	f	0	f	35.2 0	f	35.2 0
					Лпр	44.7	Лпр	44.6	Лпр	38.8	Лпр	33.2	Лпр	34.8	Лпр	30.6	Лпр	21.2	Лпр	1.5	Лпр	0				



# Отчет

Тип расчета: Уровни шума  
 Код расчета: 31.5Гц (УЗД в октавной полосе со среднегеометрической частотой 31.5Гц)  
 Параметр: Звуковое давление  
 Высота 1,5м



Масштаб 1:7500 (в 1см 75м, ед. изм.: м)

## Цветовая схема

0 и ниже дБ	(5 - 10] дБ	(10 - 15] дБ	(15 - 20] дБ
(20 - 25] дБ	(25 - 30] дБ	(30 - 35] дБ	(35 - 40] дБ
(40 - 45] дБ	(45 - 50] дБ	(50 - 55] дБ	(55 - 60] дБ
(60 - 65] дБ	(65 - 70] дБ	(70 - 75] дБ	(75 - 80] дБ
(80 - 85] дБ	(85 - 90] дБ	(90 - 95] дБ	(95 - 100] дБ
(100 - 105] дБ	(105 - 110] дБ	(110 - 115] дБ	(115 - 120] дБ
(120 - 125] дБ	(125 - 130] дБ	(130 - 135] дБ	выше 135 дБ



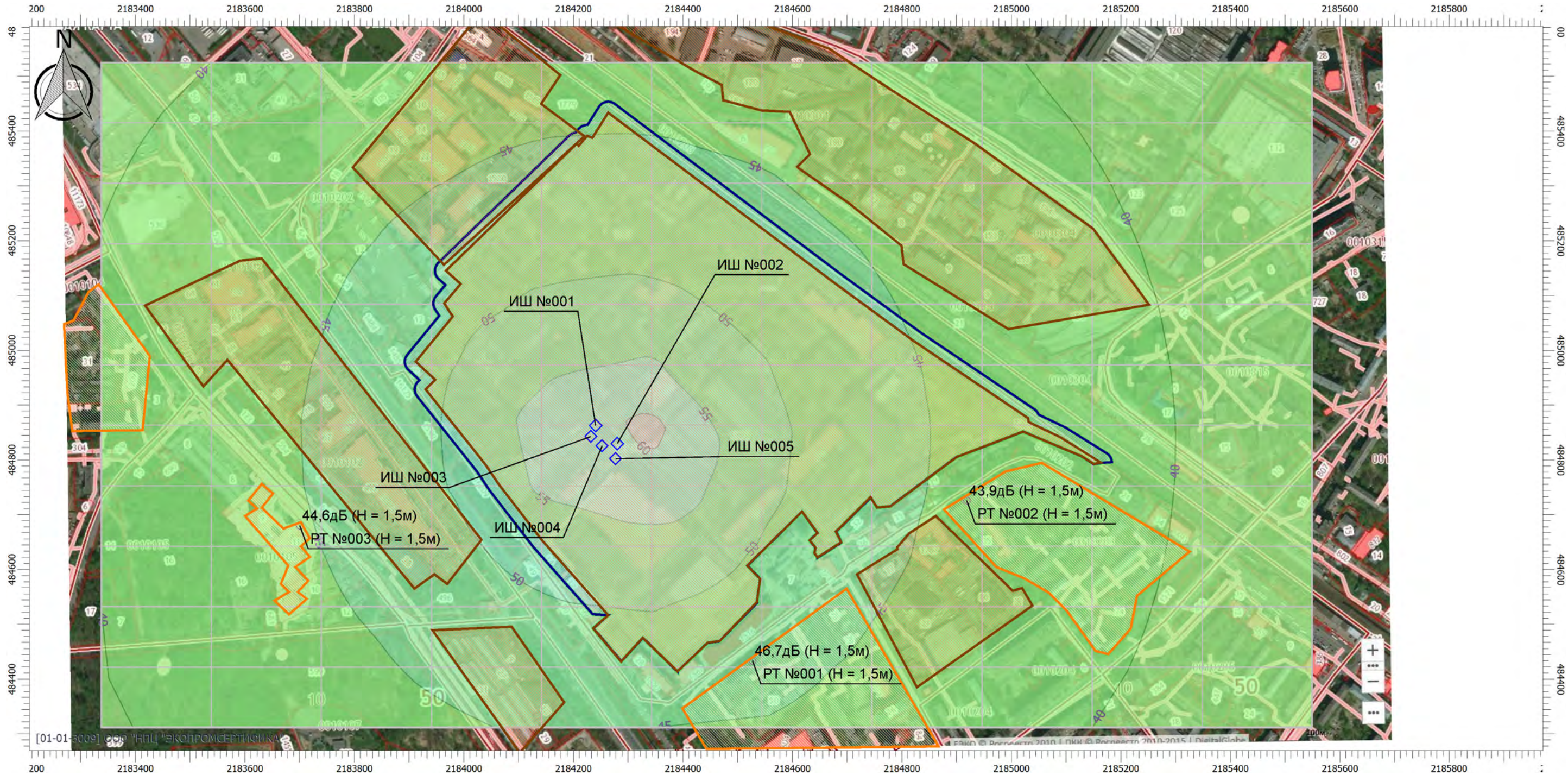
# Отчет

Тип расчета: Уровни шума

Код расчета: 63Гц (УЗД в октавной полосе со среднегеометрической частотой 63Гц)

Параметр: Звуковое давление

Высота 1,5м



Масштаб 1:7500 (в 1см 75м, ед. изм.: м)

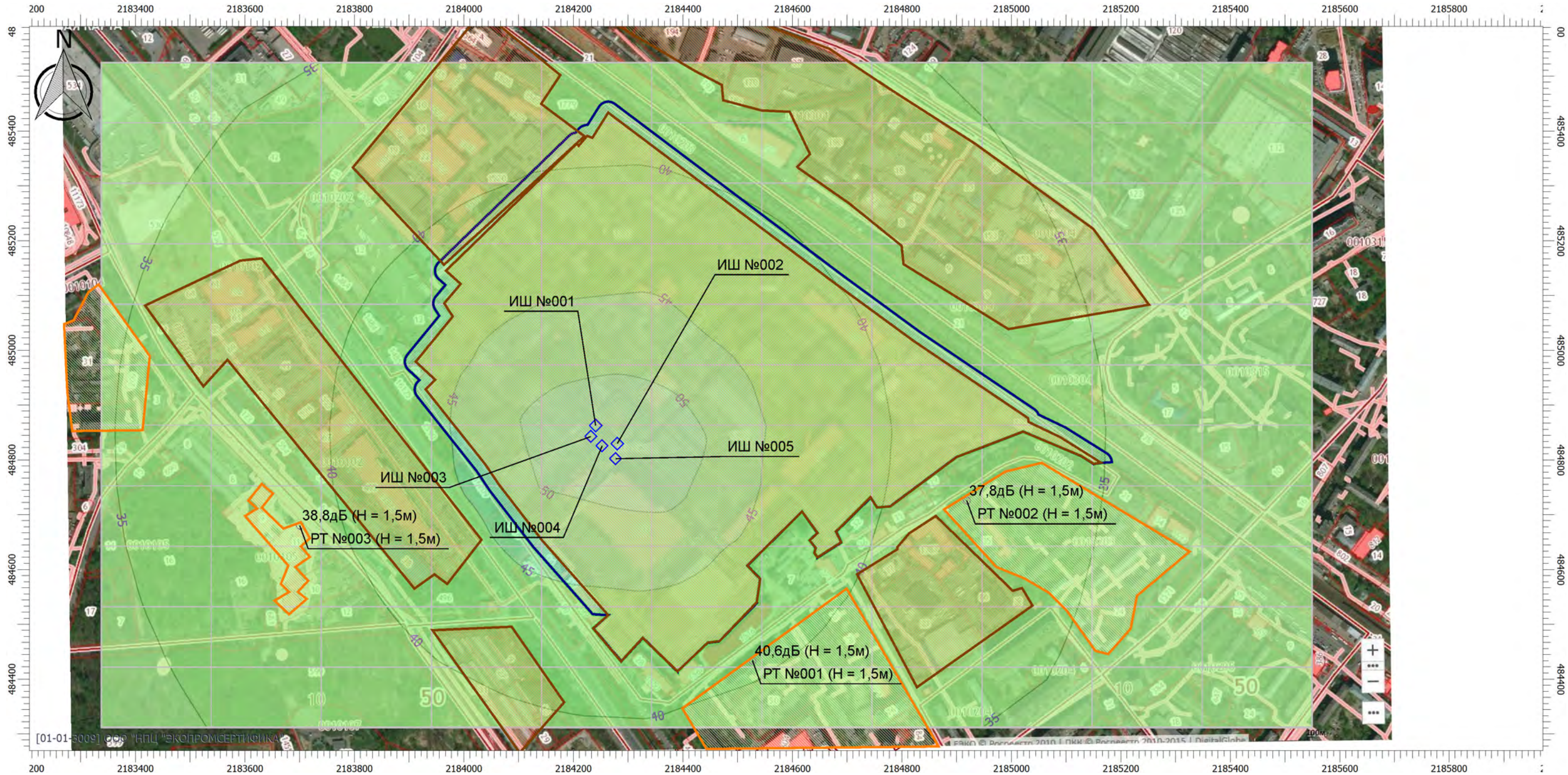
## Цветовая схема

0 и ниже дБ	(5 - 10] дБ	(10 - 15] дБ	(15 - 20] дБ
(20 - 25] дБ	(25 - 30] дБ	(30 - 35] дБ	(35 - 40] дБ
(40 - 45] дБ	(45 - 50] дБ	(50 - 55] дБ	(55 - 60] дБ
(60 - 65] дБ	(65 - 70] дБ	(70 - 75] дБ	(75 - 80] дБ
(80 - 85] дБ	(85 - 90] дБ	(90 - 95] дБ	(95 - 100] дБ
(100 - 105] дБ	(105 - 110] дБ	(110 - 115] дБ	(115 - 120] дБ
(120 - 125] дБ	(125 - 130] дБ	(130 - 135] дБ	выше 135 дБ



# Отчет

Тип расчета: Уровни шума  
 Код расчета: 125Гц (УЗД в октавной полосе со среднегеометрической частотой 125Гц)  
 Параметр: Звуковое давление  
 Высота 1,5м



Масштаб 1:7500 (в 1см 75м, ед. изм.: м)

## Цветовая схема

0 и ниже дБ	(5 - 10] дБ	(10 - 15] дБ	(15 - 20] дБ
(20 - 25] дБ	(25 - 30] дБ	(30 - 35] дБ	(35 - 40] дБ
(40 - 45] дБ	(45 - 50] дБ	(50 - 55] дБ	(55 - 60] дБ
(60 - 65] дБ	(65 - 70] дБ	(70 - 75] дБ	(75 - 80] дБ
(80 - 85] дБ	(85 - 90] дБ	(90 - 95] дБ	(95 - 100] дБ
(100 - 105] дБ	(105 - 110] дБ	(110 - 115] дБ	(115 - 120] дБ
(120 - 125] дБ	(125 - 130] дБ	(130 - 135] дБ	выше 135 дБ



# Отчет

Тип расчета: Уровни шума  
 Код расчета: 250Гц (УЗД в октавной полосе со среднегеометрической частотой 250Гц)  
 Параметр: Звуковое давление  
 Высота 1,5м



Цветовая схема

0 и ниже дБ	(5 - 10] дБ	(10 - 15] дБ	(15 - 20] дБ
(20 - 25] дБ	(25 - 30] дБ	(30 - 35] дБ	(35 - 40] дБ
(40 - 45] дБ	(45 - 50] дБ	(50 - 55] дБ	(55 - 60] дБ
(60 - 65] дБ	(65 - 70] дБ	(70 - 75] дБ	(75 - 80] дБ
(80 - 85] дБ	(85 - 90] дБ	(90 - 95] дБ	(95 - 100] дБ
(100 - 105] дБ	(105 - 110] дБ	(110 - 115] дБ	(115 - 120] дБ
(120 - 125] дБ	(125 - 130] дБ	(130 - 135] дБ	выше 135 дБ



# Отчет

Тип расчета: Уровни шума  
 Код расчета: 500Гц (УЗД в октавной полосе со среднегеометрической частотой 500Гц)  
 Параметр: Звуковое давление  
 Высота 1,5м



Масштаб 1:7500 (в 1см 75м, ед. изм.: м)

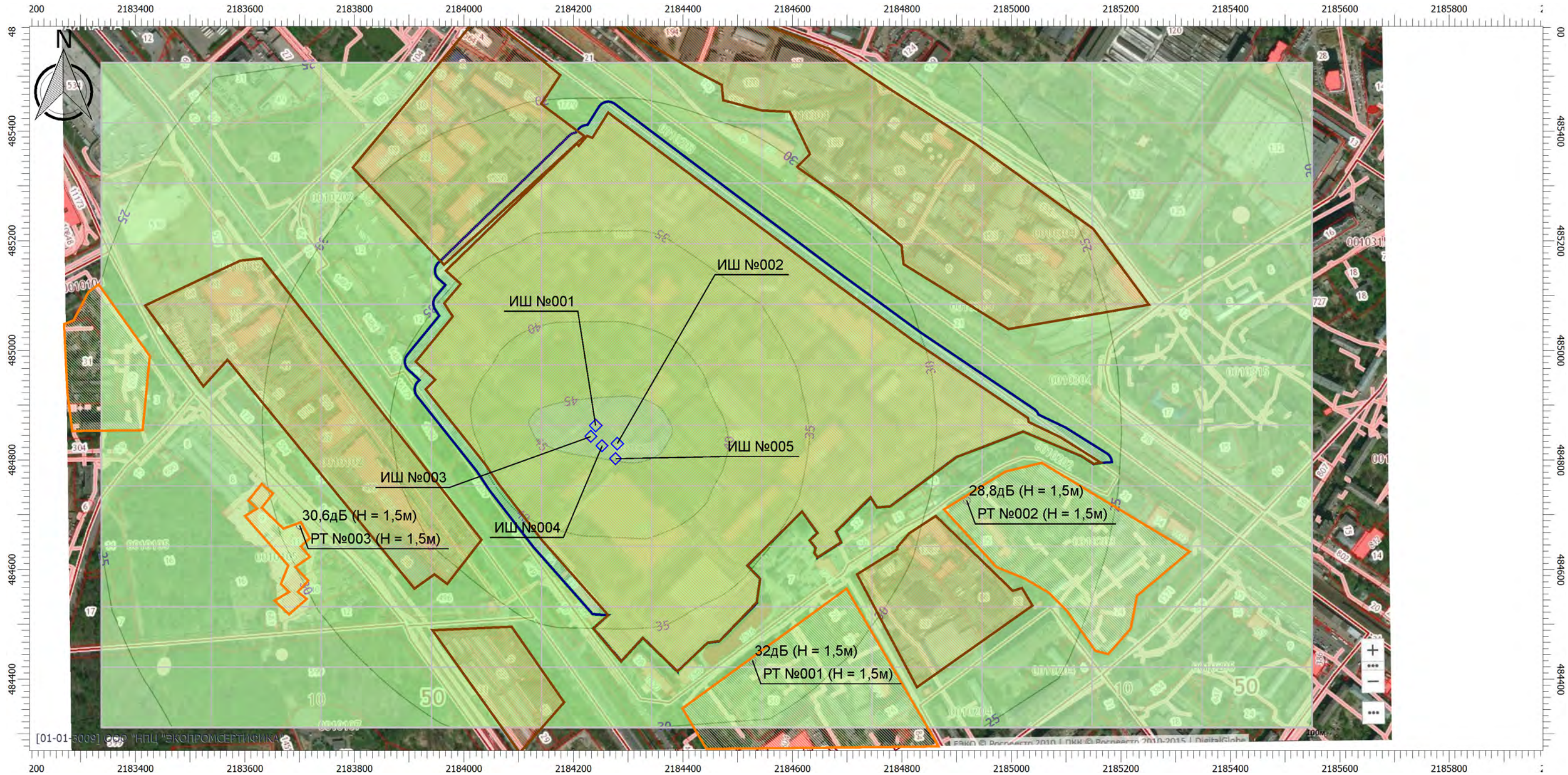
## Цветовая схема

0 и ниже дБ	(5 - 10] дБ	(10 - 15] дБ	(15 - 20] дБ
(20 - 25] дБ	(25 - 30] дБ	(30 - 35] дБ	(35 - 40] дБ
(40 - 45] дБ	(45 - 50] дБ	(50 - 55] дБ	(55 - 60] дБ
(60 - 65] дБ	(65 - 70] дБ	(70 - 75] дБ	(75 - 80] дБ
(80 - 85] дБ	(85 - 90] дБ	(90 - 95] дБ	(95 - 100] дБ
(100 - 105] дБ	(105 - 110] дБ	(110 - 115] дБ	(115 - 120] дБ
(120 - 125] дБ	(125 - 130] дБ	(130 - 135] дБ	выше 135 дБ



# Отчет

Тип расчета: Уровни шума  
 Код расчета: 1000Гц (УЗД в октавной полосе со среднегеометрической частотой 1000Гц)  
 Параметр: Звуковое давление  
 Высота 1,5м



Масштаб 1:7500 (в 1см 75м, ед. изм.: м)

## Цветовая схема

0 и ниже дБ	(5 - 10] дБ	(10 - 15] дБ	(15 - 20] дБ
(20 - 25] дБ	(25 - 30] дБ	(30 - 35] дБ	(35 - 40] дБ
(40 - 45] дБ	(45 - 50] дБ	(50 - 55] дБ	(55 - 60] дБ
(60 - 65] дБ	(65 - 70] дБ	(70 - 75] дБ	(75 - 80] дБ
(80 - 85] дБ	(85 - 90] дБ	(90 - 95] дБ	(95 - 100] дБ
(100 - 105] дБ	(105 - 110] дБ	(110 - 115] дБ	(115 - 120] дБ
(120 - 125] дБ	(125 - 130] дБ	(130 - 135] дБ	выше 135 дБ



# Отчет

Тип расчета: Уровни шума  
 Код расчета: 2000Гц (УЗД в октавной полосе со среднегеометрической частотой 2000Гц)  
 Параметр: Звуковое давление  
 Высота 1,5м



Масштаб 1:7500 (в 1см 75м, ед. изм.: м)

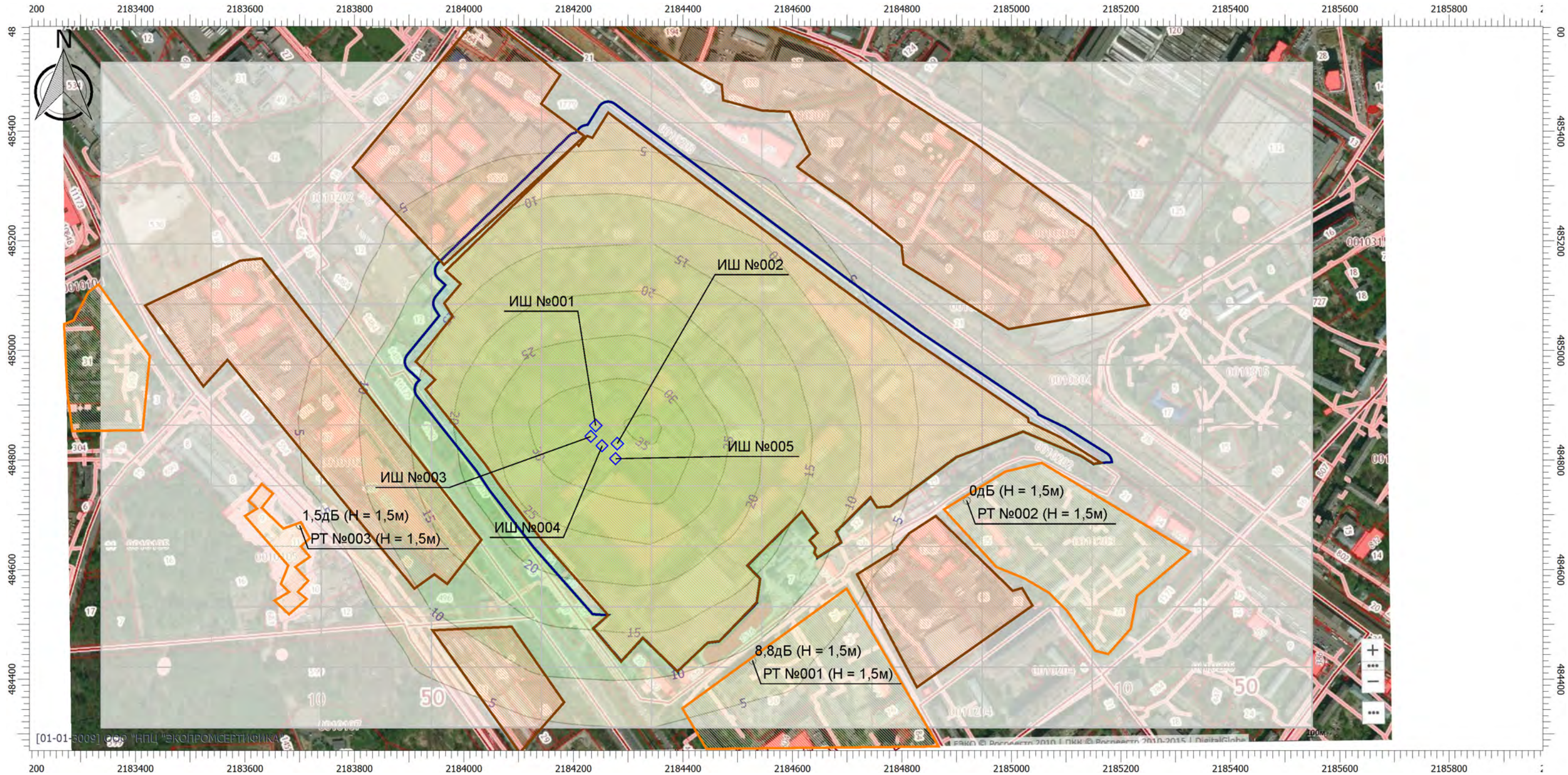
## Цветовая схема

0 и ниже дБ	(5 - 10] дБ	(10 - 15] дБ	(15 - 20] дБ
(20 - 25] дБ	(25 - 30] дБ	(30 - 35] дБ	(35 - 40] дБ
(40 - 45] дБ	(45 - 50] дБ	(50 - 55] дБ	(55 - 60] дБ
(60 - 65] дБ	(65 - 70] дБ	(70 - 75] дБ	(75 - 80] дБ
(80 - 85] дБ	(85 - 90] дБ	(90 - 95] дБ	(95 - 100] дБ
(100 - 105] дБ	(105 - 110] дБ	(110 - 115] дБ	(115 - 120] дБ
(120 - 125] дБ	(125 - 130] дБ	(130 - 135] дБ	выше 135 дБ



# Отчет

Тип расчета: Уровни шума  
 Код расчета: 4000Гц (УЗД в октавной полосе со среднегеометрической частотой 4000Гц)  
 Параметр: Звуковое давление  
 Высота 1,5м



Масштаб 1:7500 (в 1см 75м, ед. изм.: м)

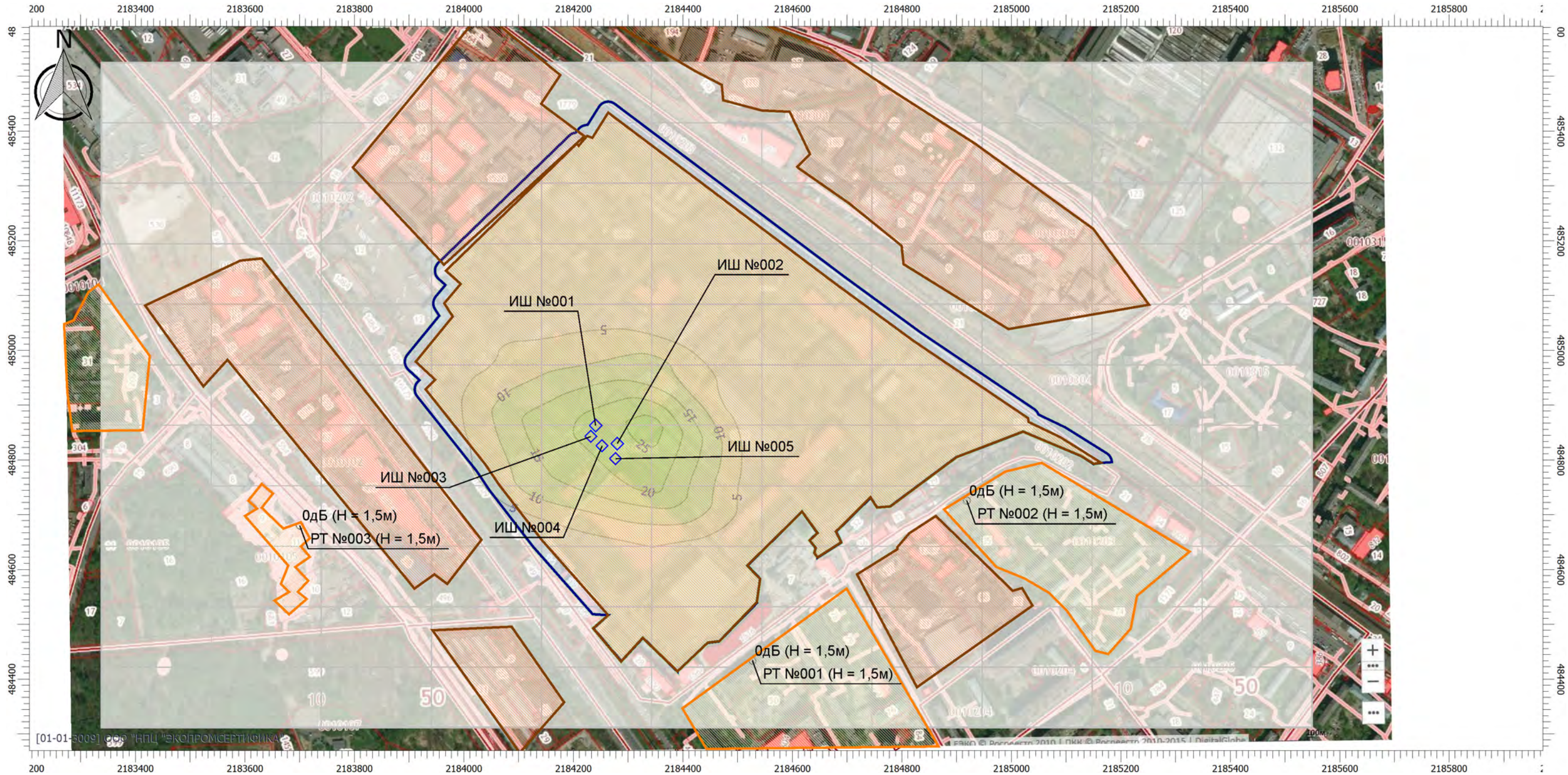
## Цветовая схема

0 и ниже дБ	(5 - 10] дБ	(10 - 15] дБ	(15 - 20] дБ
(20 - 25] дБ	(25 - 30] дБ	(30 - 35] дБ	(35 - 40] дБ
(40 - 45] дБ	(45 - 50] дБ	(50 - 55] дБ	(55 - 60] дБ
(60 - 65] дБ	(65 - 70] дБ	(70 - 75] дБ	(75 - 80] дБ
(80 - 85] дБ	(85 - 90] дБ	(90 - 95] дБ	(95 - 100] дБ
(100 - 105] дБ	(105 - 110] дБ	(110 - 115] дБ	(115 - 120] дБ
(120 - 125] дБ	(125 - 130] дБ	(130 - 135] дБ	выше 135 дБ



# Отчет

Тип расчета: Уровни шума  
 Код расчета: 8000Гц (УЗД в октавной полосе со среднегеометрической частотой 8000Гц)  
 Параметр: Звуковое давление  
 Высота 1,5м



Масштаб 1:7500 (в 1см 75м, ед. изм.: м)

## Цветовая схема

0 и ниже дБ	(5 - 10] дБ	(10 - 15] дБ	(15 - 20] дБ
(20 - 25] дБ	(25 - 30] дБ	(30 - 35] дБ	(35 - 40] дБ
(40 - 45] дБ	(45 - 50] дБ	(50 - 55] дБ	(55 - 60] дБ
(60 - 65] дБ	(65 - 70] дБ	(70 - 75] дБ	(75 - 80] дБ
(80 - 85] дБ	(85 - 90] дБ	(90 - 95] дБ	(95 - 100] дБ
(100 - 105] дБ	(105 - 110] дБ	(110 - 115] дБ	(115 - 120] дБ
(120 - 125] дБ	(125 - 130] дБ	(130 - 135] дБ	выше 135 дБ



# Отчет

Тип расчета: Уровни шума  
 Код расчета: La (Уровень звука)  
 Параметр: Уровень звука  
 Высота 1,5м



Цветовая схема

0 и ниже дБА	(5 - 10] дБА	(10 - 15] дБА	(15 - 20] дБА
(20 - 25] дБА	(25 - 30] дБА	(30 - 35] дБА	(35 - 40] дБА
(40 - 45] дБА	(45 - 50] дБА	(50 - 55] дБА	(55 - 60] дБА
(60 - 65] дБА	(65 - 70] дБА	(70 - 75] дБА	(75 - 80] дБА
(80 - 85] дБА	(85 - 90] дБА	(90 - 95] дБА	(95 - 100] дБА
(100 - 105] дБА	(105 - 110] дБА	(110 - 115] дБА	(115 - 120] дБА
(120 - 125] дБА	(125 - 130] дБА	(130 - 135] дБА	выше 135 дБА

Масштаб 1:7500 (в 1см 75м, ед. изм.: м)



# Отчет

Тип расчета: Уровни шума  
 Код расчета: La.max (Максимальный уровень звука)  
 Параметр: Максимальный уровень звука  
 Высота 1,5м



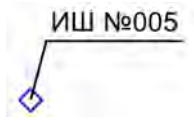
Масштаб 1:7500 (в 1см 75м, ед. изм.: м)

## Цветовая схема

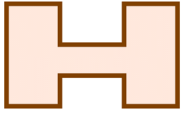
0 и ниже дБА	(5 - 10] дБА	(10 - 15] дБА	(15 - 20] дБА
(20 - 25] дБА	(25 - 30] дБА	(30 - 35] дБА	(35 - 40] дБА
(40 - 45] дБА	(45 - 50] дБА	(50 - 55] дБА	(55 - 60] дБА
(60 - 65] дБА	(65 - 70] дБА	(70 - 75] дБА	(75 - 80] дБА
(80 - 85] дБА	(85 - 90] дБА	(90 - 95] дБА	(95 - 100] дБА
(100 - 105] дБА	(105 - 110] дБА	(110 - 115] дБА	(115 - 120] дБА
(120 - 125] дБА	(125 - 130] дБА	(130 - 135] дБА	выше 135 дБА



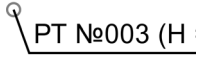
## Условные обозначения



Точечные источники шума



Промышленные зоны



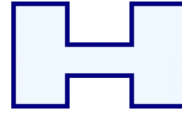
Расчетные точки



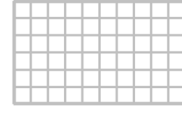
Расчетная СЗЗ



Жилые зоны



Санитарно-защитные зоны



Расчетные площадки