

ОПИСАНИЕ МЕСТОПОЛОЖЕНИЯ ГРАНИЦ
Публичный сервитут в целях размещения существующего объекта
электросетевого хозяйства ВЛ 110кВ "Октябрьская-Омега"
(наименование объекта, местоположение границ которого описано
(далее - объект))

Раздел 1

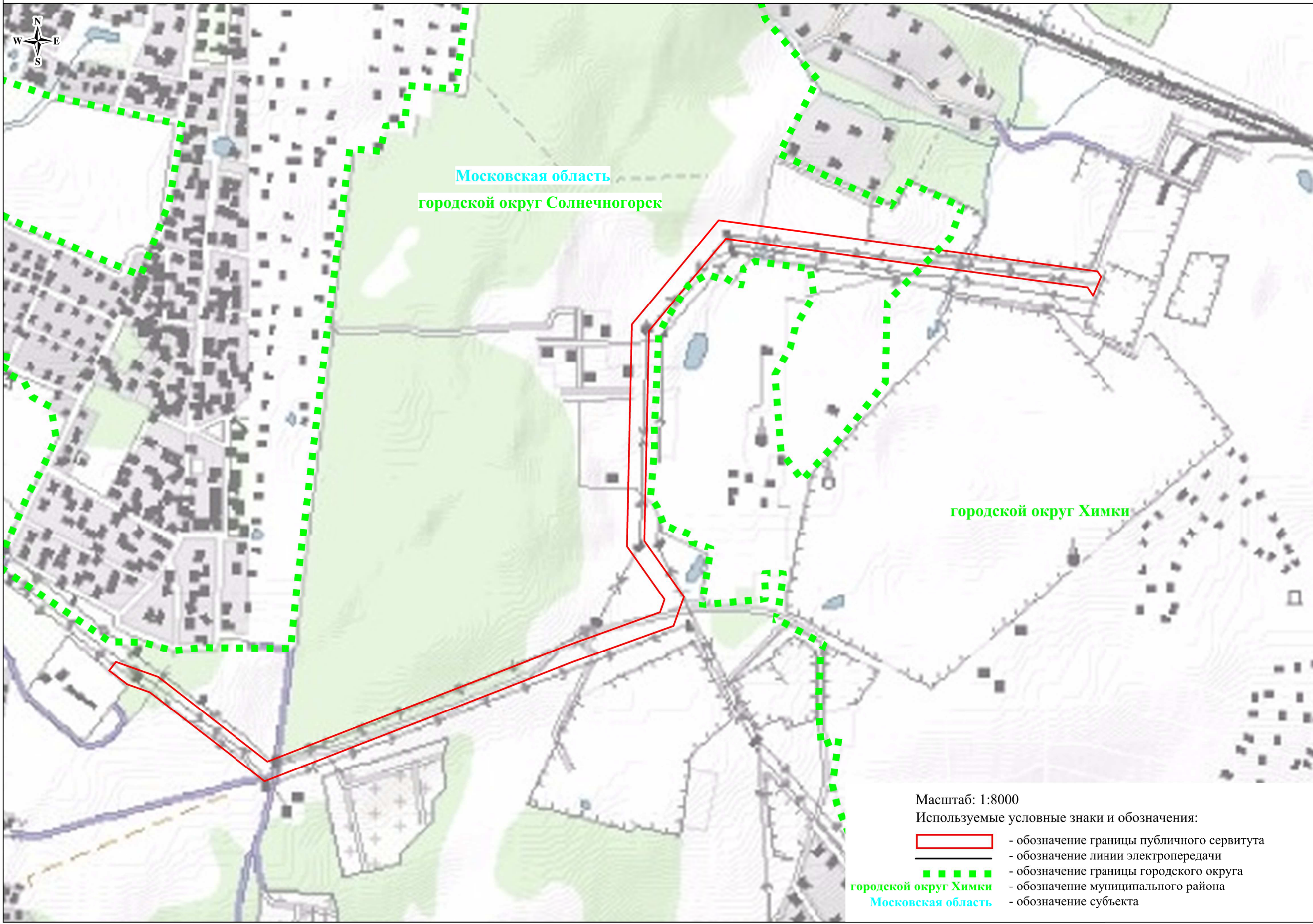
Сведения об объекте		
№ п/п	Характеристика объекта	Описание характеристики
1	2	3
1	Местоположение объекта	Московская область, городской округ Химки, городской округ Солнечногорск
2	Площадь объекта \pm величина погрешности определения площади ($P \pm \text{Дельта } P$)	140975 кв.м. \pm 131 кв.
3	Иные характеристики объекта	Публичный сервитут в целях размещения существующего объекта электросетевого хозяйства ВЛ 110кВ "Октябрьская-Омега" сроком действия 49 лет в интересах Публичного акционерного общества «Россети Московский регион»

Местоположение публичного сервитута: Московская область, городской округ Химки, городской округ Солнечногорск

Система координат		МСК-50, зона 1	
Метод определения координат		Аналитический	
Обозначение характерных точек границ	Координаты, м		Средняя квадратическая погрешность положения характерной точки (M_t), м
	X	Y	
1	2	3	4
1	491520.68	1362395.48	0.10
2	491539.85	1362381.64	0.10
3	491553.46	1362255.72	0.10
4	491555.93	1362232.86	0.10
5	491556.66	1362226.10	0.10
6	491578.50	1362024.02	0.10
7	491602.17	1361804.79	0.10
8	491616.94	1361668.06	0.10
9	491633.66	1361513.38	0.10
10	491508.59	1361414.13	0.10
11	491409.10	1361335.18	0.10
12	491228.79	1361335.83	0.10
13	491047.13	1361336.48	0.10
14	491017.99	1361336.59	0.10
15	491013.29	1361336.60	0.10
16	490906.43	1361336.99	0.10
17	490775.58	1361435.17	0.10
18	490750.66	1361426.89	0.10
19	490742.69	1361424.24	0.10
20	490706.09	1361412.09	0.10
21	490631.62	1361218.64	0.10
22	490628.71	1361211.10	0.10
23	490614.13	1361173.22	0.10
24	490564.67	1361054.62	0.10
25	490558.03	1361038.70	0.10
26	490541.23	1360998.37	0.10
27	490524.40	1360958.04	0.10
28	490504.82	1360911.08	0.10
29	490468.41	1360823.77	0.10
30	490391.77	1360639.97	0.10
31	490317.04	1360460.74	0.10
32	490314.45	1360454.55	0.10
33	490309.71	1360443.18	0.10
34	490316.56	1360433.83	0.10
35	490320.05	1360429.06	0.10
36	490416.67	1360297.14	0.10
37	490509.66	1360170.16	0.10

38	490511.43	1360167.73	0.10
39	490515.67	1360161.95	0.10
40	490533.55	1360106.38	0.10
41	490534.18	1360106.72	0.10
42	490535.36	1360104.57	0.10
43	490564.87	1360063.70	0.10
44	490585.63	1360079.34	0.10
45	490552.94	1360180.97	0.10
46	490546.71	1360189.47	0.10
47	490544.93	1360191.90	0.10
48	490449.99	1360321.54	0.10
49	490356.80	1360448.80	0.10
50	490361.20	1360459.34	0.10
51	490363.73	1360465.40	0.10
52	490429.89	1360624.07	0.10
53	490506.53	1360807.88	0.10
54	490579.34	1360982.48	0.10
55	490635.93	1361118.16	0.10
56	490649.18	1361149.95	0.10
57	490652.47	1361157.85	0.10
58	490657.50	1361170.90	0.10
59	490664.17	1361188.25	0.10
60	490669.48	1361202.03	0.10
61	490673.91	1361213.56	0.10
62	490737.63	1361379.04	0.10
63	490742.57	1361380.69	0.10
64	490750.65	1361383.37	0.10
65	490768.09	1361389.16	0.10
66	490892.59	1361295.74	0.10
67	491026.04	1361295.26	0.10
68	491029.85	1361295.24	0.10
69	491046.98	1361295.18	0.10
70	491228.64	1361294.52	0.10
71	491423.42	1361293.82	0.10
72	491534.27	1361381.78	0.10
73	491677.18	1361495.17	0.10
74	491658.01	1361672.50	0.10
75	491643.24	1361809.22	0.10
76	491639.03	1361848.16	0.10
77	491633.51	1361899.33	0.10
78	491619.55	1362028.45	0.10
79	491597.72	1362230.54	0.10
80	491578.95	1362404.37	0.10
81	491566.29	1362413.50	0.10
1	491520.68	1362395.48	0.10

Схема расположения границ публичного сервитута



Московская область
городской округ Солнечногорск

городской округ Химки

Масштаб: 1:8000

Используемые условные знаки и обозначения:





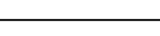
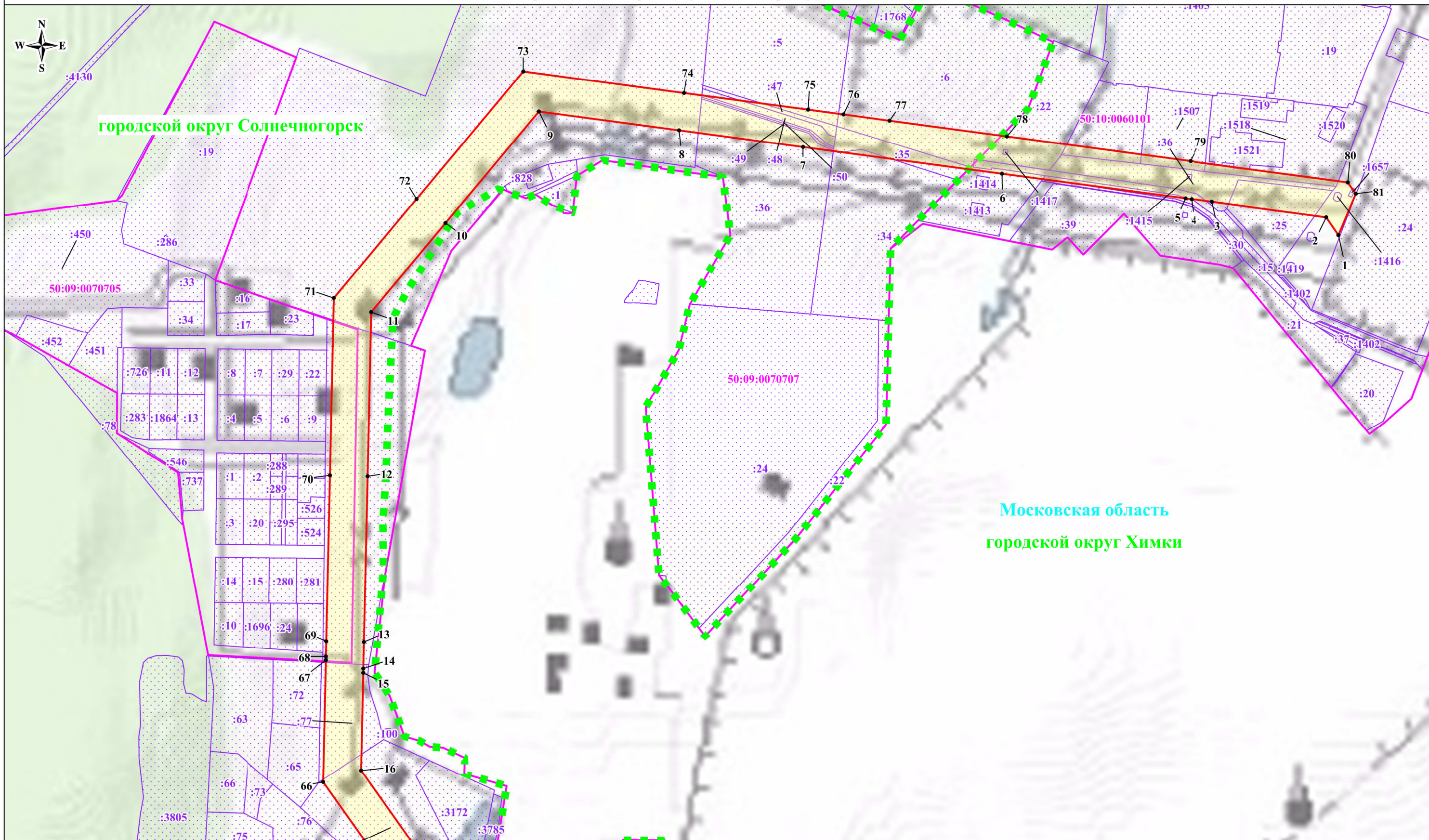
-  - обозначение границы публичного сервитута
-  - обозначение линии электропередачи
-  - обозначение границы городского округа
-  - обозначение муниципального района
-  - обозначение субъекта

Схема расположения границ публичного сервитута



Используемые условные знаки и обозначения:

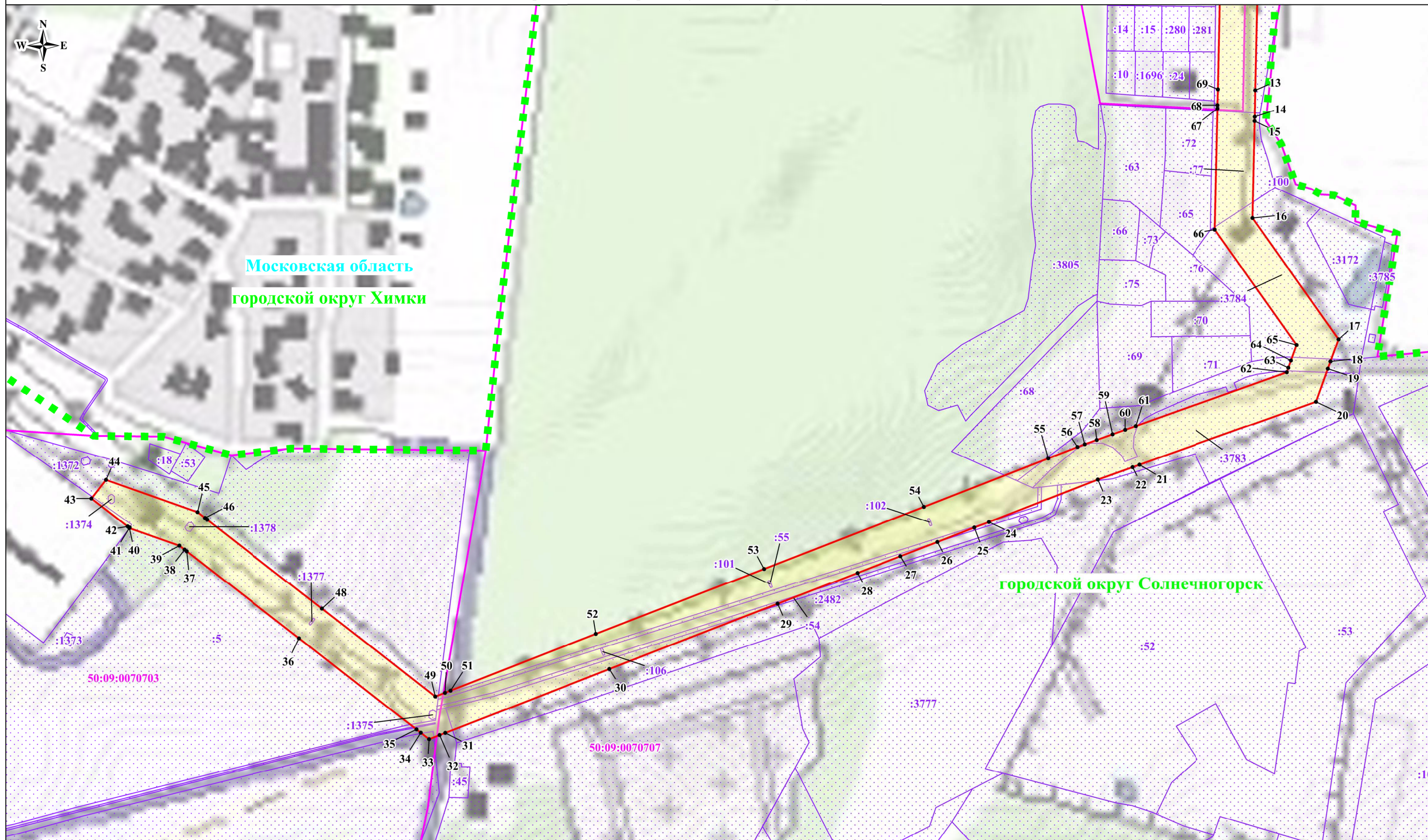
- обозначение границы публичного сервитута
- обозначение границы земельного участка
- обозначение границы кадастрового квартала
- обозначение линии электропередачи
- обозначение границы охранной зоны линии электропередачи
- обозначение границы городского округа

Выноска №1

Масштаб: 1:4000

- 1 - обозначение характерной точки границы публичного сервитута
- 50:09:0070707 - обозначение номера кадастрового квартала
- :36 - обозначение кадастрового номера земельного участка
- городской округ Химки - обозначение муниципального района
- Московская область - обозначение субъекта

Схема расположения границ публичного сервитута



Московская область
городской округ Химки

городской округ Солнечногорск

Используемые условные знаки и обозначения:

- обозначение границы публичного сервитута
- обозначение границы земельного участка
- обозначение границы кадастрового квартала
- обозначение линии электропередачи
- обозначение границы охранной зоны линии электропередачи
- обозначение границы городского округа

Выноска №2

Масштаб: 1:4000

- 1 - обозначение характерной точки границы публичного сервитута
- 50:09:0070707 - обозначение номера кадастрового квартала
- :36 - обозначение кадастрового номера земельного участка
- городской округ Химки - обозначение муниципального района
- Московская область - обозначение субъекта