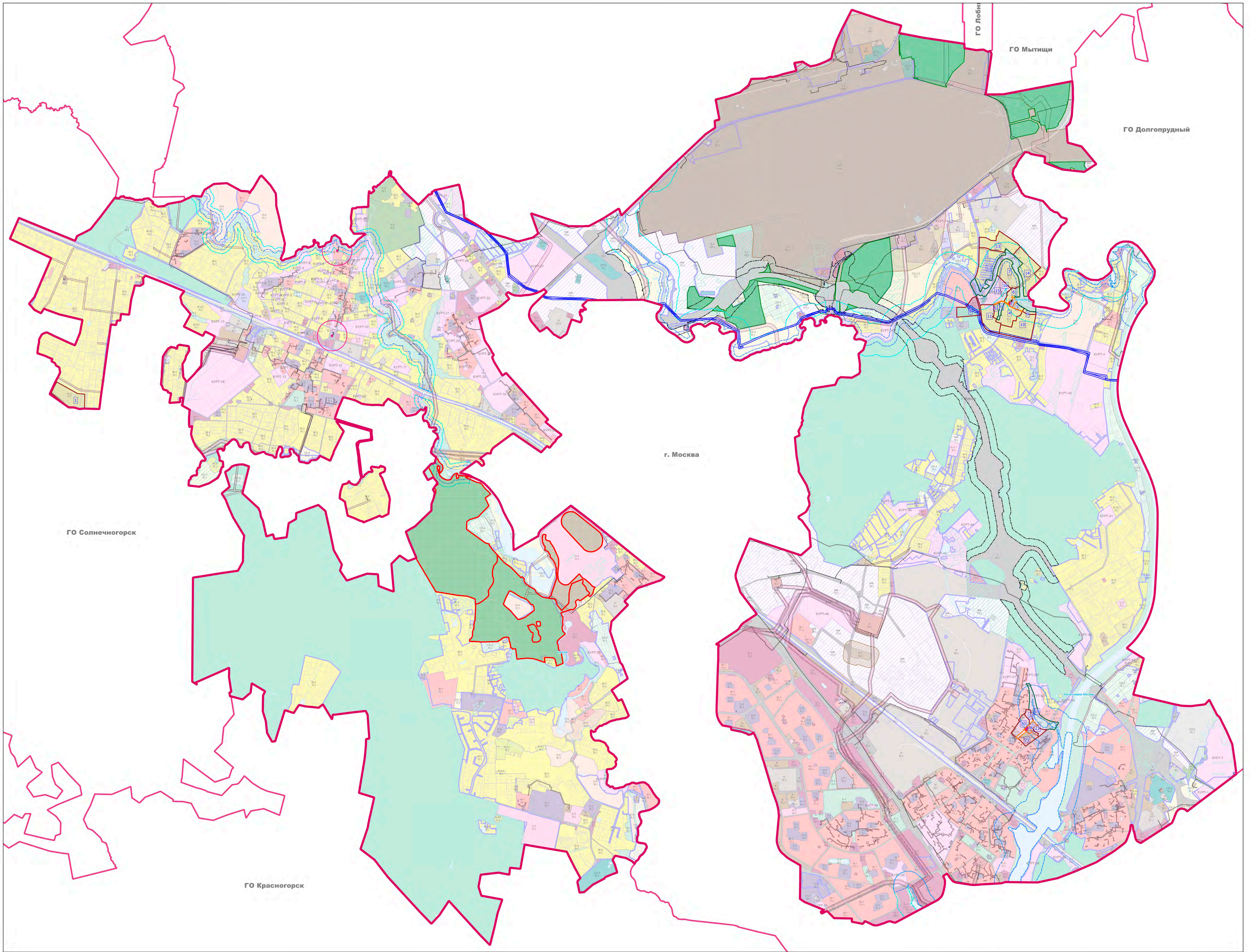
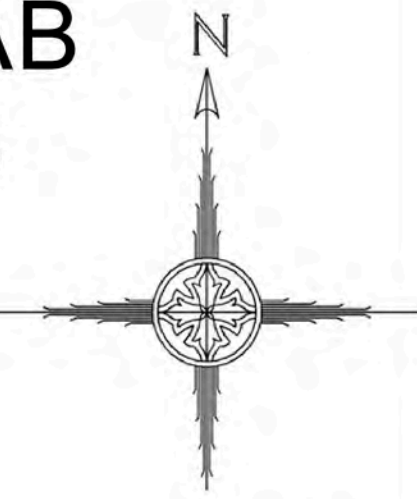


ВНЕСЕНИЕ ИЗМЕНЕНИЙ В "ПРАВИЛА ЗЕМЛЕПОЛЬЗОВАНИЯ И ЗАСТРОЙКИ ТЕРРИТОРИИ (ЧАСТИ ТЕРРИТОРИИ) ГОРОДСКОГО ОКРУГА ХИМКИ МОСКОВСКОЙ ОБЛАСТИ"

КАРТА ГРАДОСТРОИТЕЛЬНОГО ЗОНИРОВАНИЯ С ОТОБРАЖЕНИЕМ ГРАНИЦ НАСЕЛЕННЫХ ПУНКТОВ, ВХОДЯЩИХ В СОСТАВ ПОСЕЛЕНИЯ ГРАНИЦ ЗОН С ОСОБЫМИ УСЛОВИЯМИ ИСПОЛЬЗОВАНИЯ ТЕРРИТОРИЙ, ГРАНИЦ ТЕРРИТОРИЙ ОБЪЕКТОВ КУЛЬТУРНОГО НАСЛЕДИЯ И ГРАНИЦ ТЕРРИТОРИЙ ИСТОРИЧЕСКИХ ПОСЕЛЕНИЙ



- Границы**
- Городских округов
 - Земельных участков (по данным ЕГРН)
 - Территориальных зон
 - Подзон
 - Границы населенных пунктов, утвержденные
- Объекты транспортной инфраструктуры**
- Автомобильные дороги и проезды
 - Железнодорожные пути
- Территории**
- Земли покрытые поверхностными водами
 - Леса
 - Пересечение государственного лесного реестра и Единого государственного реестра недвижимости (при наличии Акта об изменении документированной информации государственного лесного реестра, утвержденного Комитетом лесного хозяйства Московской области, или предоставления Комитетом лесного хозяйства Московской области информации, что земельный участок не пересекает границы государственного лесного фонда, или судебного акта, вступившего в законную силу, в отношении земельного участка, расположенного на территории пересечения сведений государственного лесного реестра со сведениями Единого государственного реестра недвижимости, применяются градостроительные регламенты соответствующей территориальной зоны)
- Территориальные зоны**
- КУРТ - Зона осуществления деятельности по комплексному и устойчивому развитию территории
 - Ж-1 - Зона многоквартирной жилой застройки
 - Ж-1.1 - Зона многоквартирной жилой застройки
 - Ж-1.2 - Специализированная зона жилой застройки
 - Ж-2 - Зона застройки индивидуальными и блокированными жилыми домами
 - Ж-2С - Зона застройки индивидуальными и блокированными жилыми домами
 - Ж-3 - Зона смешанной малоэтажной жилой застройки
 - О-1 - Многофункциональная общественно-деловая зона
 - О-1.1 - Многофункциональная общественно-деловая зона
 - О-1.2 - Многофункциональная общественно-деловая зона
 - О-2 - Зона специализированной общественной застройки
 - О-2.1 - Зона специализированной общественной застройки
 - О-2Б - Зона обслуживания жилой застройки
 - О-3 - Зона обслуживания физической культуры и массового спорта
 - О-3.1 - Зона объектов физической культуры и массового спорта
 - О-4 - Зона объектов отдыха и туризма
 - К - Коммунальная зона
 - П - Производственная зона
 - П-1 - Производственная зона
 - Т - Зона транспортной инфраструктуры
 - Т-1 - Зона транспортной инфраструктуры
 - Т-2 - Зона транспортной инфраструктуры
- Условные обозначения:**
- Т-3 - Зона транспортной инфраструктуры
 - Р-1 - Зона парков
 - Р-2 - Природно-рекреационная зона
 - Р-3.1 - Рекреационно-жилая зона
 - Р-3.2 - Рекреационно-жилая зона
 - СП-1 - Зона мест погребения
 - СП-2 - Зона объектов обращения с отходами
 - СП-3 - Зона иного специального назначения
 - СХ-2 - Зона, предназначенная для ведения садоводства и огородничества
 - СХ-2.1 - Зона, предназначенная для ведения садоводства и огородничества
 - СХ-3 - Зона сельскохозяйственного производства
 - СХ-3.1 - Зона сельскохозяйственного производства
 - СХ-3.2 - Зона сельскохозяйственного производства
 - СХ-3.3 - Зона сельскохозяйственного производства
 - МФ - Многофункциональная зона
- ООПТ**
- Территория особо охраняемого природного объекта
- Объекты культурного наследия**
- Объекты культурного наследия
- Границы территорий и зон охраны ОКН**
- Зона охраняемого природного ландшафта
 - Зона регулирования застройки и хозяйственной деятельности
 - Охранная зона
 - Защитная зона
 - Граница территории ОКН
 - Не утвержденная граница территории ОКН
- Зоны с особыми условиями использования территорий**
- Водоохранная зона (по сведениям ЕГРН)
 - Прибрежная защитная полоса (по сведениям ЕГРН)
 - Придорожная полоса (по сведениям ЕГРН)
 - Зона санитарной охраны источников водоснабжения и водопроводов питьевого назначения (по сведениям ЕГРН)
 - Охранная зона геодезического пункта (по сведениям ЕГРН)
 - Зона охраняемого природного ландшафта (по сведениям ЕГРН)
 - Зона охраны объекта культурного наследия (по сведениям ЕГРН)
 - Зона регулирования застройки и хозяйственной деятельности (по сведениям ЕГРН)
 - Охранная зона инженерных коммуникаций (по сведениям ЕГРН)
 - Охранная зона линий и сооружений связи и линий и сооружений радиодиффузии (по сведениям ЕГРН)
 - Санитарно-защитная зона предприятий, сооружений и иных объектов (по сведениям ЕГРН)
 - Зеленая зона (по сведениям ЕГРН)
- О-1 - Виды территориальных зон**
- 3 - Предельное количество этажей
 - (-) - Предельная высота (в метрах)

Экспликация объектов культурного наследия

№№	Наименование	Вид	Категория
1	Дача Прокофьева, (дач. дом 1921 г., останавливался Ленин Владимир Ильич)	Памятник истории	Регионального значения
2	Усадьба «Петровское-Люблино», церковь Алесопов Петра и Павла, 1829 г.	памятник архитектуры	Регионального значения
3	Церковь Святой Троицы, 1910-4 гг.	памятник архитектуры	Регионального значения
4	Церковь Успения Пресвятой Богородицы, 1885 г.	памятник архитектуры	Регионального значения

Экспликация зон охраны объектов культурного наследия

№№	Наименование охраняемого объекта	Вид зоны (наименование) по документу	Орган власти	Номер утверждающего документа	Дата утверждающего документа	
1	Усадьба «Мадри (Славское) XVII - XVIII вв.»	Зона регулирования застройки и хозяйственной деятельности		Правительство Московской области	24/56	21.01.2010
2	Церковь Успения Пресвятой Богородицы, 1885 г.	Охранная зона		Правительство Московской области	293/15	11.05.2018
3	Церковь Успения Пресвятой Богородицы, 1885 г.	Зона регулирования застройки и хозяйственной деятельности		Правительство Московской области	293/15	11.05.2018
4	Церковь Успения Пресвятой Богородицы, 1885 г.	Зона регулирования застройки и хозяйственной деятельности	Р-1	Правительство Московской области	293/15	11.05.2018
5	Церковь Успения Пресвятой Богородицы, 1885 г.	Зона регулирования застройки и хозяйственной деятельности	Р-1	Правительство Московской области	293/15	11.05.2018
6	Церковь Успения Пресвятой Богородицы, 1885 г.	Зона регулирования застройки и хозяйственной деятельности	Р-1	Правительство Московской области	293/15	11.05.2018
7	Церковь Успения Пресвятой Богородицы, 1885 г.	Зона регулирования застройки и хозяйственной деятельности	Р-1	Правительство Московской области	293/15	11.05.2018
8	Церковь Успения Пресвятой Богородицы, 1885 г.	Зона регулирования застройки и хозяйственной деятельности	Р-1	Правительство Московской области	293/15	11.05.2018
9	Церковь Успения Пресвятой Богородицы, 1885 г.	Зона регулирования застройки и хозяйственной деятельности	Р-2	Правительство Московской области	293/15	11.05.2018
10	Церковь Успения Пресвятой Богородицы, 1885 г.	Зона регулирования застройки и хозяйственной деятельности	Р-2	Правительство Московской области	293/15	11.05.2018
11	Церковь Успения Пресвятой Богородицы, 1885 г.	Зона регулирования застройки и хозяйственной деятельности	Р-2	Правительство Московской области	293/15	11.05.2018
12	Церковь Успения Пресвятой Богородицы, 1885 г.	Зона регулирования застройки и хозяйственной деятельности	Р-2	Правительство Московской области	293/15	11.05.2018
13	Церковь Успения Пресвятой Богородицы, 1885 г.	Зона регулирования застройки и хозяйственной деятельности	Р-2	Правительство Московской области	293/15	11.05.2018
14	Церковь Успения Пресвятой Богородицы, 1885 г.	Зона регулирования застройки и хозяйственной деятельности	Р-2	Правительство Московской области	293/15	11.05.2018
15	Церковь Успения Пресвятой Богородицы, 1885 г.	Зона регулирования застройки и хозяйственной деятельности	Р-3	Правительство Московской области	293/15	11.05.2018
16	Церковь Успения Пресвятой Богородицы, 1885 г.	Зона охраняемого природного ландшафта	Л-1	Правительство Московской области	293/15	11.05.2018
17	Церковь Успения Пресвятой Богородицы, 1885 г.	Зона охраняемого природного ландшафта	Л-2	Правительство Московской области	293/15	11.05.2018
18	Усадьба «Петровское-Люблино», церковь Алесопов Петра и Павла, 1829 г.	Охранная зона		Правительство Московской области	541/27	22.08.2019
19	Усадьба «Петровское-Люблино», церковь Алесопов Петра и Павла, 1829 г.	Зона охраняемого природного ландшафта		Правительство Московской области	541/27	22.08.2019
20	Усадьба «Петровское-Люблино», церковь Алесопов Петра и Павла, 1829 г.	Зона регулирования застройки и хозяйственной деятельности	Р-2	Правительство Московской области	541/27	22.08.2019
21	Усадьба «Петровское-Люблино», церковь Алесопов Петра и Павла, 1829 г.	Зона регулирования застройки и хозяйственной деятельности	Р-1	Правительство Московской области	541/27	22.08.2019
22	Усадьба «Петровское-Люблино», церковь Алесопов Петра и Павла, 1829 г.	Зона регулирования застройки и хозяйственной деятельности	Р-3	Правительство Московской области	541/27	22.08.2019
23	Усадьба «Петровское-Люблино», церковь Алесопов Петра и Павла, 1829 г.	Зона регулирования застройки и хозяйственной деятельности	Р-3	Правительство Московской области	541/27	22.08.2019

Должность	ФИО	Подпись	Дата	Государственное задание от 03.05.2020 №8340003 (Версия 2) (№ реестра заявки 293/31/01/000001/0001)	Сдана	Лист	Листов
Исполнитель	О.В. Мельникова			Московская область, городской округ Химки	2	3	
Проверенный	А.А. Дроздова						
Исполнитель	Р.С. Бочкова						
Исполнитель	Д.А. Киселев						
Исполнитель	В.Ю. Паничева						
Исполнитель	Г.Г. Курен						
Исполнитель	А.С. Рязанцев						