

## ГРАФИЧЕСКОЕ ОПИСАНИЕ

**местоположения границ населенных пунктов, территориальных зон, особо охраняемых природных территорий, зон с особыми условиями использования территории**

**«Сведения о границах территории, в отношении которой устанавливается публичный сервитут для строительства, реконструкции, эксплуатации, капитального ремонта линейного объекта: «Газопровод среднего давления  $P \leq 0,3$  МПа».**

(наименование объекта, местоположение границ которого описано (далее - объект))

### Раздел 1

#### Сведения об объекте

№ п/п	Характеристики объекта	Описание характеристик
1	2	3
1.	Местоположение объекта	Московская область, г.о Химки, деревня Поярково, улица Липовая
2.	Площадь объекта +/- величина погрешности определения площади (P +/- Дельта P)	203 +/- 2 м <sup>2</sup>
3.	Иные характеристики объекта	-

## Раздел 2

### Сведения о местоположении границ объекта

1. Система координат МСК-50, зона 2

2. Сведения о характерных точках границ объекта

Обозначение характерных точек границ	Координаты, м		Метод определения координат характерной точки	Средняя квадратическая погрешность положения характерной точки (Mt), м	Описание обозначения точки на местности (при наличии)
	X	Y			
1	2	3	4	5	6
1	496766.15	2178223.93	Аналитический метод	0.10	-
2	496766.15	2178219.93	Аналитический метод	0.10	-
3	496773.55	2178219.93	Аналитический метод	0.10	-
4	496774.72	2178218.42	Аналитический метод	0.10	-
5	496807.90	2178218.41	Аналитический метод	0.10	-
6	496810.23	2178219.43	Аналитический метод	0.10	-
7	496818.83	2178219.44	Аналитический метод	0.10	-
8	496818.82	2178222.40	Аналитический метод	0.10	-
9	496776.70	2178222.38	Аналитический метод	0.10	-
10	496775.51	2178223.93	Аналитический метод	0.10	-
1	496766.15	2178223.93	Аналитический метод	0.10	-

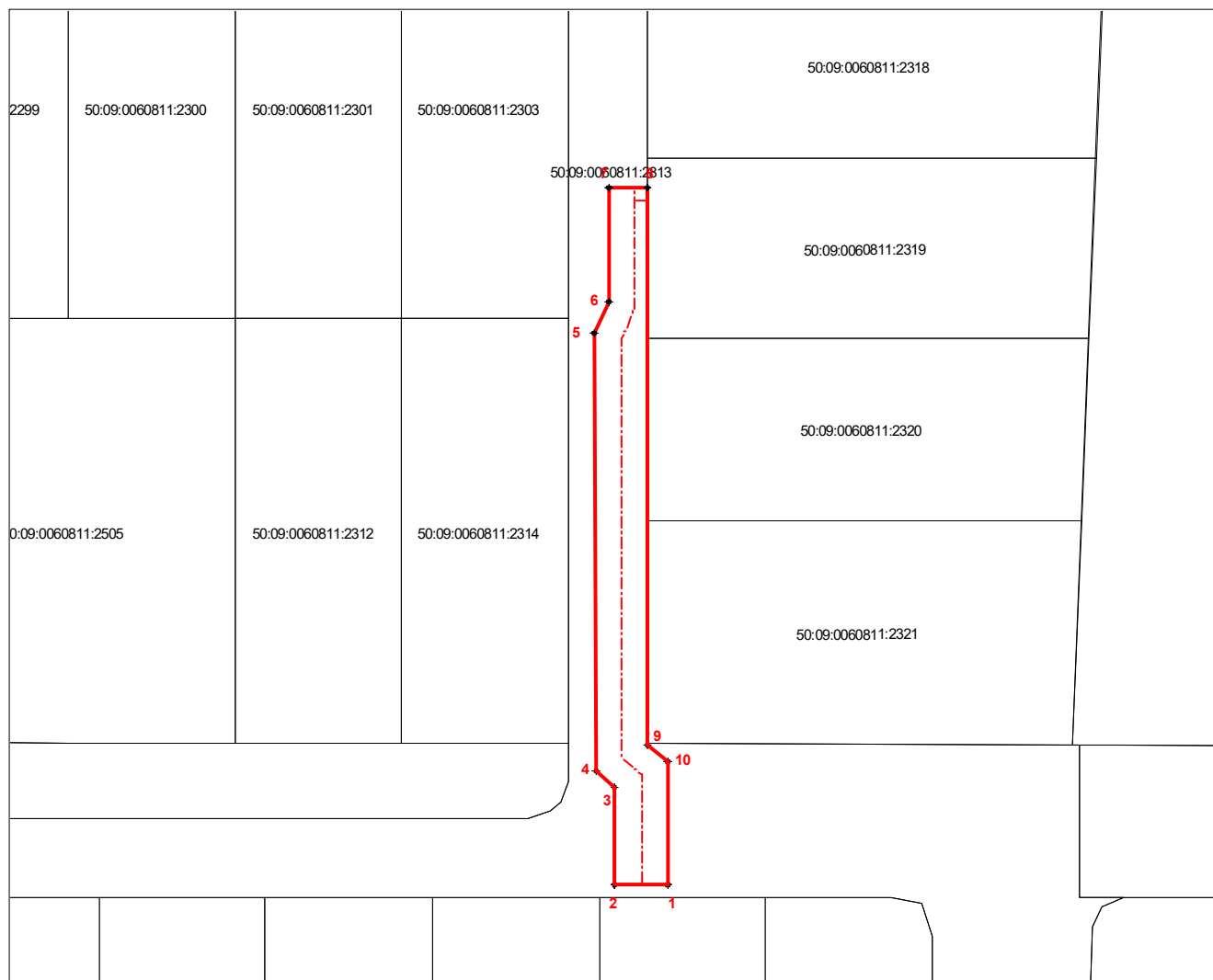
3. Сведения о характерных точках части (частей) границы объекта

Обозначение характерных точек части границы	Координаты, м		Метод определения координат характерной точки	Средняя квадратическая погрешность положения характерной точки (Mt), м	Описание обозначения точки на местности (при наличии)
	X	Y			
1	2	3	4	5	6
-	-	-	-	-	-



## Раздел 4

### Схема расположения границ публичного сервитута



Масштаб 1:500

#### Условные обозначения:

- - характерная точка границы, сведения о которой позволяют однозначно определить ее положения на местности

**1** - обозначение новой характерной точки

**Зона с ОУ1** – зона с особыми условиями использования территории  
 Зона с ОУ1 – сведения о границах территории, в отношении, которой устанавливается публичный сервитут для строительства, реконструкции, эксплуатации, капитального ремонта линейного объекта: "Газопровод среднего давления Р≤0,3 МПа "

————— - часть границы, местоположение которой определено при выполнении кадастровых работ

————— - часть границы, сведения ЕГРН о которой позволяют однозначно определить ее положения на местности

————— - граница кадастрового квартала

- - - - - - часть контура, образованного проекцией вновь образованного подземного конструктивного элемента здания, сооружения, объекта незавершенного строительного

50:09:0060811:2813 – кадастровый номер зу

Подпись:

Дата 03.03.2026

Место для печати лица, составившего карту(план) объекта землеустройства

