

**ОПИСАНИЕ МЕСТОПОЛОЖЕНИЯ ГРАНИЦ ПУБЛИЧНОГО СЕРВИТУТА**

**Публичный сервитут линейного объекта «Распределительный газопровод среднего давления  $P \leq 0,3$  МПа»**

(наименование объекта, местоположение границ которого описано (далее - объект))

**Раздел 1**

**Сведения об объекте**

<b>№ п/п</b>	<b>Характеристики объекта</b>	<b>Описание характеристик</b>
<b>1</b>	<b>2</b>	<b>3</b>
1.	Местоположение объекта	Московская область, городской округ Химки, город Химки, квартал Международный, переулок 1-й Успенский
2.	Площадь объекта +/- величина погрешности определения площади (P +/- Дельта P)	828 +/- 10 м <sup>2</sup>
3.	Иные характеристики объекта	Зона с особыми условиями использования территории Содержание ограничений использования объектов недвижимости в пределах зоны или территории: Публичный сервитут, для целей размещения линейных объектов системы газоснабжения, их неотъемлемых технологических частей. Срок установления 10 лет.

## Раздел 2

### Сведения о местоположении границ объекта

1. Система координат МСК-50, зона 2

2. Сведения о характерных точках границ объекта

Обозначение характерных точек границ	Координаты, м		Метод определения координат характерной точки	Средняя квадратическая погрешность положения характерной точки (Mt), м	Описание обозначения точки на местности (при наличии)
	X	Y			
1	2	3	4	5	6
1	490132.90	2186252.15	Аналитический метод	0.10	-
2	490185.92	2186290.97	Аналитический метод	0.10	-
3	490198.21	2186305.77	Аналитический метод	0.10	-
4	490249.76	2186342.62	Аналитический метод	0.10	-
5	490256.94	2186332.58	Аналитический метод	0.10	-
6	490260.22	2186334.87	Аналитический метод	0.10	-
7	490253.01	2186344.95	Аналитический метод	0.10	-
8	490253.83	2186345.53	Аналитический метод	0.10	-
9	490250.92	2186349.60	Аналитический метод	0.10	-
10	490194.78	2186309.46	Аналитический метод	0.10	-
11	490182.47	2186294.64	Аналитический метод	0.10	-
12	490126.22	2186253.45	Аналитический метод	0.10	-
1	490132.90	2186252.15	Аналитический метод	0.10	-

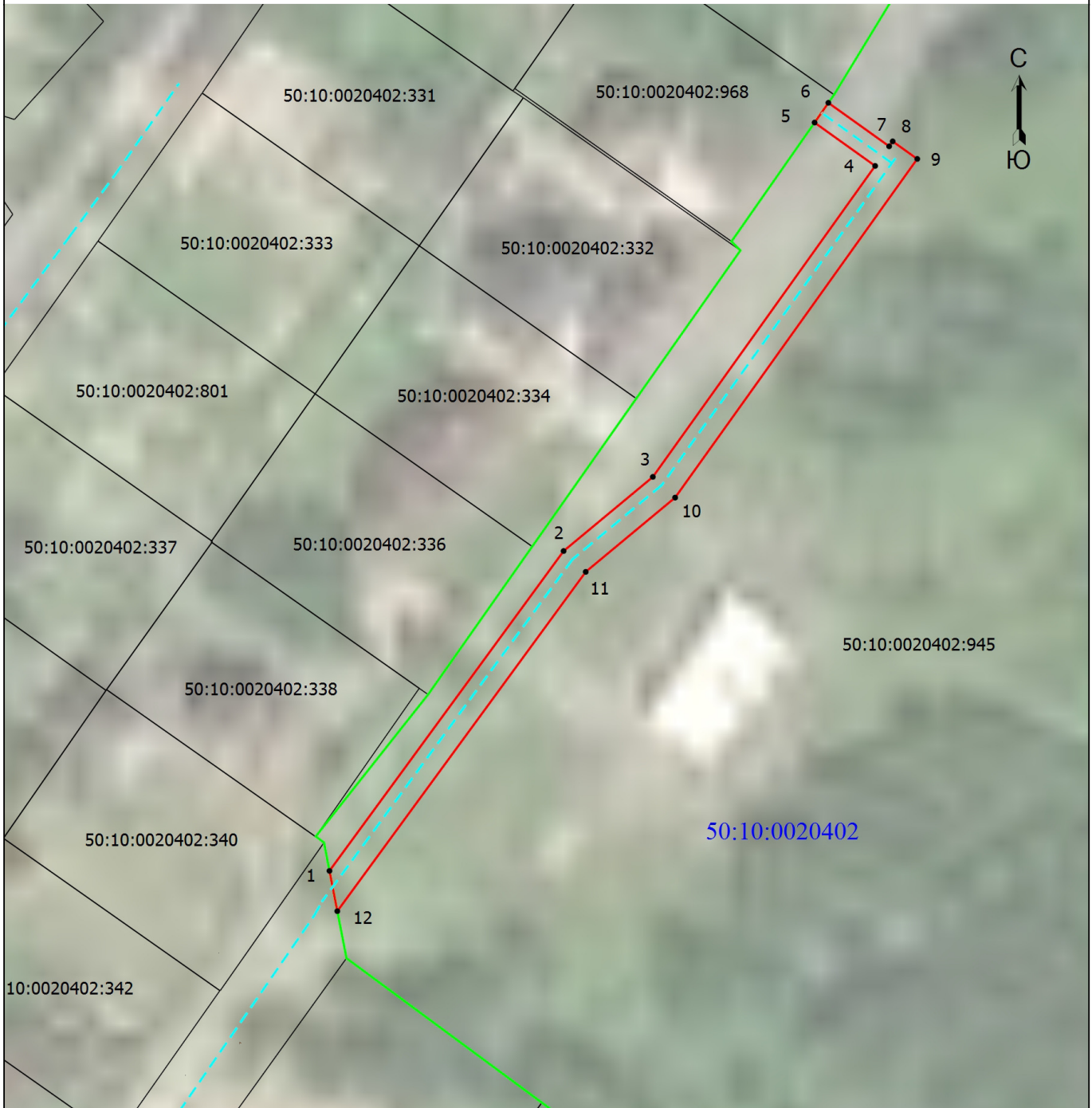
3. Сведения о характерных точках части (частей) границы объекта

Обозначение характерных точек части границы	Координаты, м		Метод определения координат характерной точки	Средняя квадратическая погрешность положения характерной точки (Mt), м	Описание обозначения точки на местности (при наличии)
	X	Y			
1	2	3	4	5	6
-	-	-	-	-	-



## Раздел 4

### Схема расположения границ публичного сервитута



Масштаб 1:1000

#### Условные обозначения

- |  |  |
|--|--|
| ● - Поворотная точка границы публичного сервитута        | 1 - Обозначение характерной точки границ публичного сервитута  |
| 50:10:0020402:331 - Кадастровый номер земельного участка | — - Существующая часть границы, имеющиеся в ЕГРН сведения о которой достаточны для определения ее местоположения |
| 50:18:0040201 - Номер кадастрового квартала              | — - Граница земельного участка в отношении которого устанавливается публичный сервитут                           |
| — - Газопровод среднего давления $P \leq 0,3$ МПа        | — - Проектная граница публичного сервитута   |

50:18:0040201 - Номер кадастрового квартала

— - Газопровод среднего давления  $P \leq 0,3$  МПа

Подпись

Е.А. Рогов

Дата "19" декабря 2022 г.

Место для отрисовки печати (при наличии) лица, составившего описание местоположения границ объекта