

ОПИСАНИЕ МЕСТОПОЛОЖЕНИЯ ГРАНИЦ

Публичный сервитут в целях размещения линейного объекта системы газоснабжения - Распределительный газопровод низкого давления $P \leq 0,005$ МПа

(наименование объекта, местоположение границ которого описано (далее - объект))

Раздел 1

Сведения об объекте

№ п/п	Характеристики объекта	Описание характеристик
1	2	3
1	Местоположение объекта	Московская область, г Химки
2	Площадь объекта \pm величина погрешности определения площади ($P \pm \Delta P$)	638 м ² \pm 9 м ²
3	Иные характеристики объекта	

Раздел 2

Сведения о местоположении границ объекта

1. Система координат МСК-50, зона 2

2. Сведения о характерных точках границ объекта

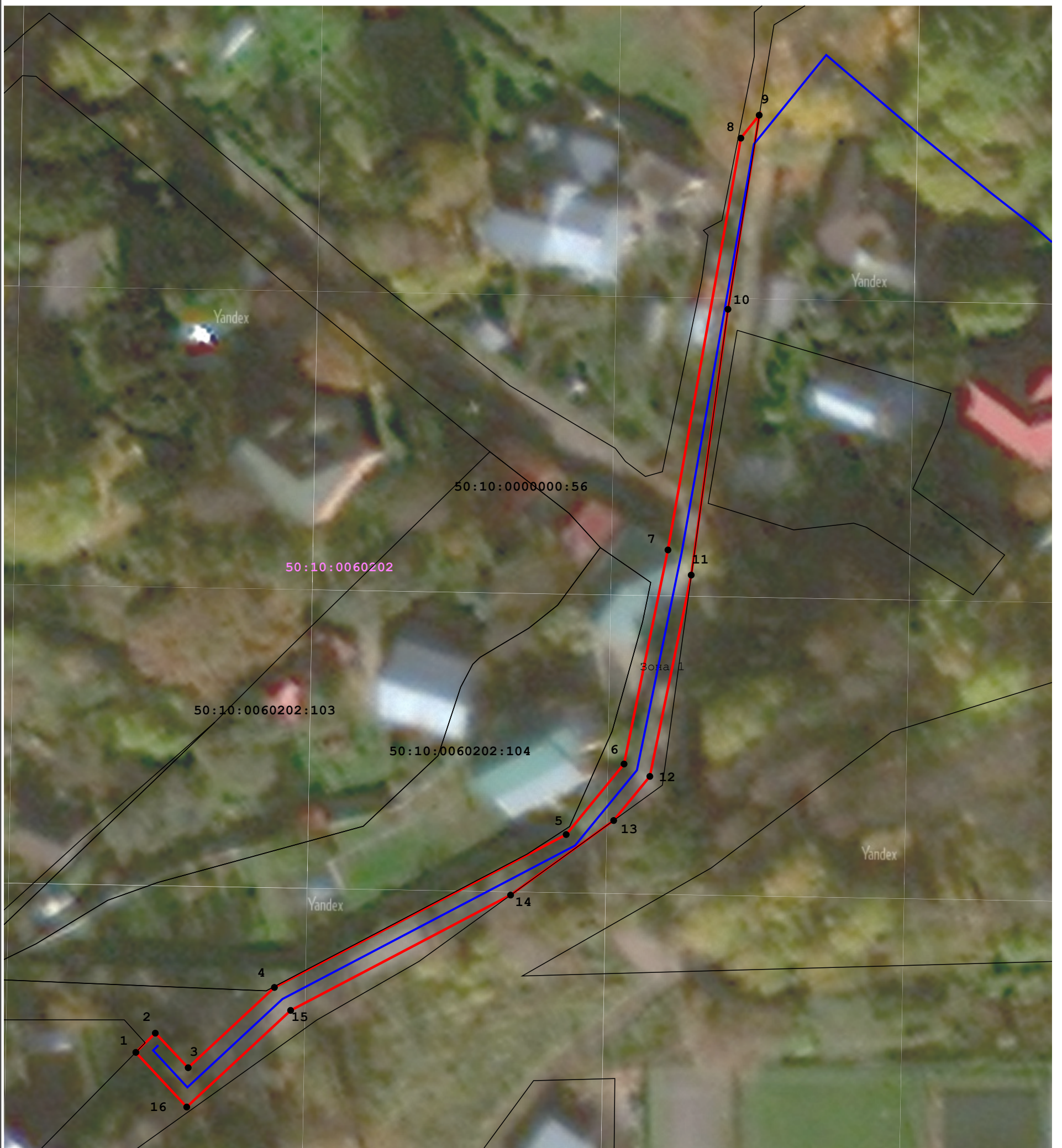
Обозначение характерных точек границ	Координаты, м		Метод определения координат характерной точки	Средняя квадратическая погрешность положения характерной точки (Mt), м	Описание обозначения точки на местности (при наличии)
	X	Y			
1	2	3	4	5	6
1	491 739,60	2 175 322,10	Метод спутниковых геодезических измерений (определений)	0,10	—
2	491 742,36	2 175 324,90		0,10	
3	491 737,40	2 175 329,62		0,10	
4	491 748,93	2 175 342,01		0,10	
5	491 770,90	2 175 383,93		0,10	
6	491 781,03	2 175 392,25		0,10	
7	491 811,78	2 175 398,56		0,10	
8	491 870,94	2 175 409,03		0,10	
9	491 874,24	2 175 411,67		0,10	
10	491 846,36	2 175 407,18		0,10	
11	491 808,17	2 175 401,90		0,10	
12	491 779,25	2 175 395,96		0,10	
13	491 772,91	2 175 390,76		0,10	
14	491 762,20	2 175 375,95		0,10	
15	491 745,63	2 175 344,34		0,10	
16	491 731,75	2 175 329,41		0,10	
1	491 739,60	2 175 322,10		0,10	

3. Сведения о характерных точках части (частей) границы объекта

Раздел 2**Сведения о местоположении границ объекта**

1	2	3	4	5	6
—	—	—	—	—	—

Раздел 4
План границ объекта



Масштаб 1:600

Используемые условные знаки и обозначения:

- _____ - Существующие земельные участки по сведениям ЕГРН
- _____ - Границы публичного сервитута
- - Характерная точка границ публичного сервитута
- 50:04:0080401:14 - Кадастровый номер земельного участка
- _____ - Проектное местоположение инженерного сооружения
- 50:14:0030417 - Обозначение кадастрового квартала

Подпись _____ Дата « 25 » августа 20 23 г.

Место для оттиска печати (при наличии) лица, составившего описание местоположения границ объекта



Прохождение границы		Описание прохождения границы
от точки	до точки	
1	2	3
—	—	—