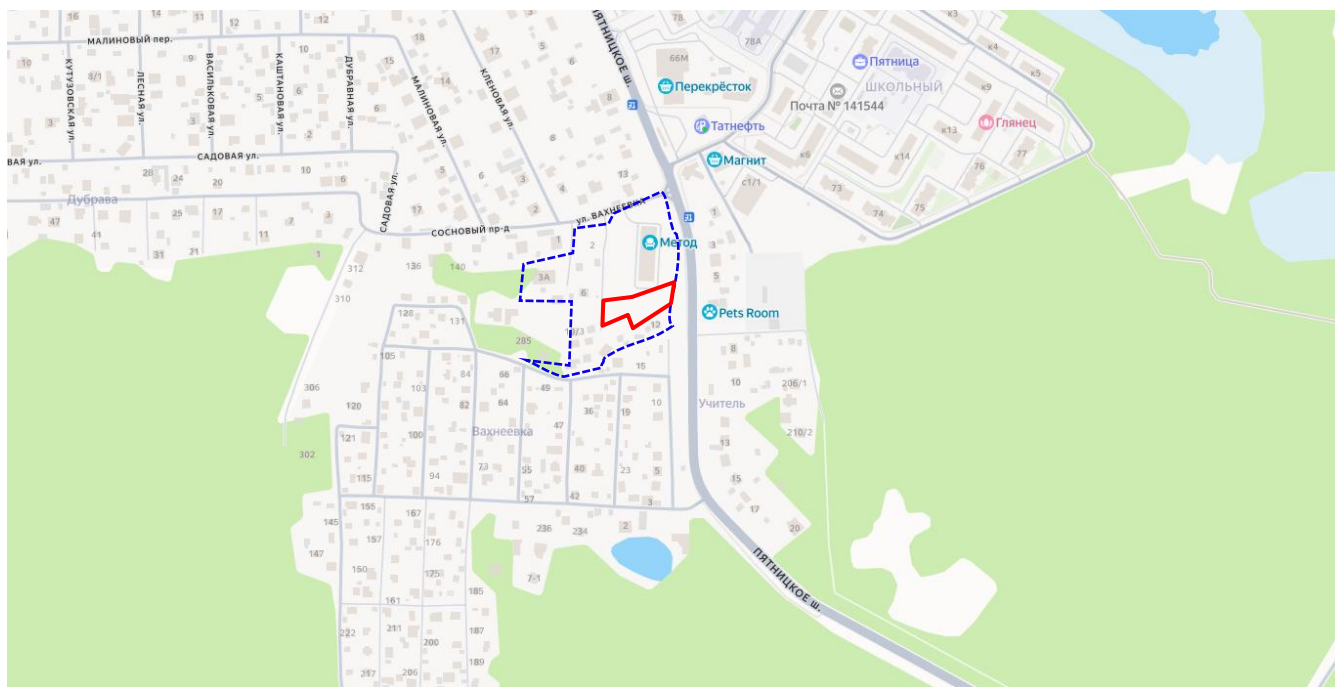


Информационные материалы, содержащие сведения о возможности предоставления разрешения на условно разрешенные виды использования «деловое управление», «магазины» для земельного участка с кадастровым номером 50:09:0000000:198327

Границы территории, применительно к которой рассматривается проект:



..... Границы территории применительно к которой рассматривается проект


———— Граница земельного участка с КН 50:09:0000000:198327

1. Генеральный план городского округа Химки Московской области, утверждённый решением Совета депутатов городского округа Химки Московской области от 27.12.2024 № 41/2



--- Земельный участок с КН 50:09:0000000:198327 расположен в функциональной зоне Ж2

[illegible]

 Земельный участок с КН 50:09:0000000:198327 расположен территориальной зоне Ж-2.2 «Зона застройки индивидуальными и блокированными жилыми домами»

3. Выкопировка из публичной кадастровой карты Росреестра



**Заключение о соблюдении требований технических регламентов
при размещении планируемого к строительству,
объекта капитального строительства при реализации разрешения
на условно разрешенный вид использования земельного участка**

Разработчик:

Общество с ограниченной ответственностью «ФлагманПроект»
Регистрационный номер в реестре членов саморегулируемой организации
№ П-025-005044125535-1117 от 13.01.2023

Планируемый вид использования земельного участка: деловое управление (4.1), магазины (4.4).

Кадастровый номер земельного участка 50:09:0000000:198327.

Местоположение: Московская область, г.о. Химки, д. Брёхово.

Вид разрешённого использования (далее – ВРИ) земельного участка: коммунальное обслуживание.

Существующее положение

Земельный участок с кадастровым номером 50:09:0000000:198327 расположен в городском округе Химки в кадастровом квартале 50:09:0000000, по адресу: Московская область, г.о. Химки, д. Брёхово.

Рассматриваемый земельный участок граничит:

- с севера – земельный участок с к.н. 50:09:0070401:4731 ВРИ ЗУ «Магазины»;
- с запада – земли неразграниченной государственной собственности;
- с востока – земли неразграниченной государственной собственности;
- с юга – земли неразграниченной государственной собственности; земельный участок с к.н. 50:09:0070401:6172, ВРИ ЗУ «Коммунальное обслуживание», земельный участок с к.н. 50:09:0070401:6171, ВРИ ЗУ «Для индивидуального жилищного строительства».

Космоснимок рассматриваемой территории



Фотофиксация



Земельный участок с кадастровым номером 50:09:0000000:198327 по адресу: Московская область, г.о. Химки, д. Брёхово «земли населенных пунктов», основной вид разрешенного использования – Коммунальное обслуживание, площадь -3150 кв. м.

На земельном участке отсутствуют объекты капитального строительства.

На земельном участке имеется ограждение, планируемое к демонтажу. Участок покрыт луговой растительностью и имеет вертикальную планировку в виде асфальтной крошки.

Подъезд к земельному участку предусмотрен посредством существующего внутриквартального проезда, ширина заезда 6 м. Согласие на строительство, реконструкцию в границах полосы отвода и придорожной полосы и на присоединение (примыкание) к автомобильной дороге общего пользования муниципального значения Московской области Администрации городского округа Химки будет получено в рамках подачи заявки на получение разрешения на строительства объекта капитального строительства.

Характеристики размещаемого объекта капитального строительства, планируемого к строительству, реконструкции

Планируется строительство объекта капитального строительства с размещением офисного здания, магазина.

Габаритные размеры здания 40,6 х 8,6 м

Общая площадь здания – 320 м кв.

Параметры планируемого объекта капитального строительства:

- Площадь земельного участка 3 150 м кв.

- Площадь застройки 349 м кв.

- Этажность - 1 этаж

- Габаритные размеры здания 40,6 х 8,6 м

- Общая площадь 320 м кв.

Проектом предусмотрен паркинг на 10 машино-мест.

Характеристики конструкций:

Фундамент – ж/б монолитная фундаментная плита толщиной 220 мм с локальными утолщениями до 600 мм в зоне опирания колонн, на свайном основании.

Перекрытия- ж/б многослойные плиты.

Ограждающие конструкции – стеновые сэндвич панели поэлементной сборки с минераловатным утеплителем толщиной 150 мм.

Несущие конструкции объекта капитального строительства – металлокаркас.

Схема земельного участка с отображением местоположения планируемого объекта капитального строительства, сетей инженерного обеспечения

