

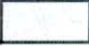
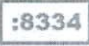
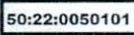

## План - схема расположения земельного участка на кадастровом плане территории для целей строительства объекта городского заказа

**Объект:** «Строительство путепроводов на пересечении Октябрьского направления Московской железной дороги в районе 24-25 км Ленинградского шоссе с необходимой для их функционирования улично-дорожной сетью»

1. Исходный земельный участок - земли неразграниченной государственной собственности
2. Земельные участки, подлежащие оформлению - ЗУЗ = 16 102 кв.м



### Условные обозначения:

- 1  - проектные границы публичного сервитута и характерная точка
-  :8334 - границы и кадастровые номера земельных участков в кадастровых кварталах
-  50:22:0050101 - границы и номер кадастрового квартала
-  - границы административно-территориальных образований

## План - схема расположения земельного участка на кадастровом плане территории для целей строительства объекта городского заказа

**Объект:** «Строительство путепроводов на пересечении Октябрьского направления Московской железной дороги в районе 24-25 км Ленинградского шоссе с необходимой для их функционирования улично-дорожной сетью»

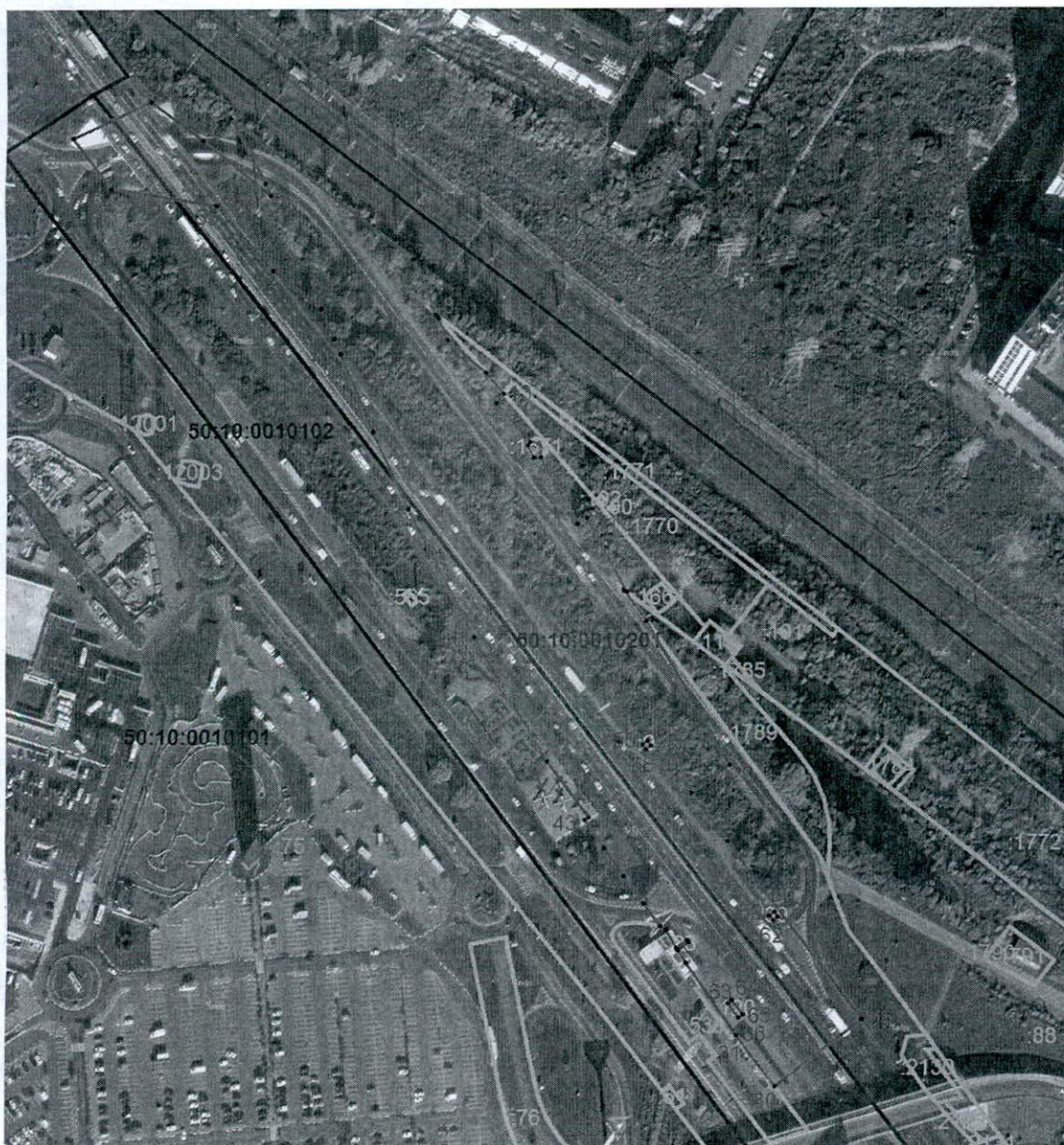
### Каталог координат (система координат - МСК-50)

Имя точки	X, м	Y, м	Имя точки	X, м	Y, м	Имя точки	X, м	Y, м
ЗУ1			29	487 902,07	2 182 712,61	58	487 890,91	2 182 140,07
1	487 614,55	2 182 012,54	30	487 883,23	2 182 741,39	59	487 892,72	2 182 138,53
2	487 658,48	2 182 025,72	31	487 918,11	2 182 622,11	60	487 893,94	2 182 136,85
3	487 659,98	2 182 027,67	32	487 908,53	2 182 630,30	61	487 894,76	2 182 134,94
4	487 661,37	2 182 026,60	33	487 915,27	2 182 611,21	62	487 895,17	2 182 132,70
5	487 690,10	2 182 035,22	34	487 921,91	2 182 613,54	63	487 894,99	2 182 130,24
6	487 734,96	2 182 054,08	35	487 926,50	2 182 599,97	64	487 894,33	2 182 128,23
7	487 883,90	2 182 116,70	36	487 920,05	2 182 597,70	65	487 893,11	2 182 126,24
8	487 896,11	2 182 121,83	37	487 999,38	2 182 373,48	66	487 891,40	2 182 124,58
9	487 902,40	2 182 144,91	38	488 001,06	2 182 365,15	67	487 889,34	2 182 123,40
10	487 904,42	2 182 148,87	39	488 017,00	2 182 322,85	68	487 844,72	2 182 104,88
11	487 904,18	2 182 149,51	40	488 029,59	2 182 289,49	69	487 844,43	2 182 105,22
12	487 904,01	2 182 154,92	41	488 038,36	2 182 266,21	70	487 842,10	2 182 104,24
13	487 905,73	2 182 161,21	42	488 034,85	2 182 256,83	71	487 842,34	2 182 103,89
14	487 910,14	2 182 164,65	43	488 030,42	2 182 255,10	72	487 798,91	2 182 085,90
15	487 913,94	2 182 167,04	44	488 013,98	2 182 248,29	73	487 798,59	2 182 086,66
16	487 922,14	2 182 178,24	45	488 000,67	2 182 242,75	74	487 798,44	2 182 086,60
17	487 957,18	2 182 194,18	46	487 987,69	2 182 236,92	75	487 793,78	2 182 089,30
18	487 964,00	2 182 198,45	47	487 973,26	2 182 229,77	76	487 777,23	2 182 082,85
19	488 009,31	2 182 217,88	48	487 959,26	2 182 222,12	77	487 779,40	2 182 077,69
20	488 014,12	2 182 219,14	49	487 944,80	2 182 213,44	78	487 762,43	2 182 070,56
21	488 043,19	2 182 233,35	50	487 930,75	2 182 204,17	79	487 762,02	2 182 071,53
22	488 063,87	2 182 243,46	51	487 909,32	2 182 189,38	80	487 761,82	2 182 070,96
23	488 056,49	2 182 265,81	52	487 905,33	2 182 186,62	81	487 750,14	2 182 065,04
24	488 013,96	2 182 394,52	53	487 881,39	2 182 171,32	82	487 734,35	2 182 059,00
25	487 915,80	2 182 691,13	54	487 881,70	2 182 169,49	83	487 726,77	2 182 056,10
26	487 909,71	2 182 700,65	55	487 883,50	2 182 170,33	84	487 688,72	2 182 039,56
27	487 933,39	2 182 619,44	56	487 887,09	2 182 141,45	85	487 608,18	2 182 015,40
28	487 929,55	2 182 618,32	57	487 889,06	2 182 141,02	1	487 614,55	2 182 012,54

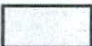

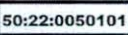

## План - схема расположения земельного участка на кадастровом плане территории для целей строительства объекта городского заказа

**Объект:** «Строительство путепроводов на пересечении Октябрьского направления Московской железной дороги в районе 24-25 км Ленинградского шоссе с необходимой для их функционирования улично-дорожной сетью»

1. Исходный земельный участок - земли неразграниченной государственной собственности
2. Земельные участки, подлежащие оформлению - ЗУ2 = 35 922 кв.м



### Условные обозначения:

- 1  - проектные границы публичного сервитута и характерная точка
-  :8334 - границы и кадастровые номера земельных участков в кадастровых кварталах
-  50:22:0050101 - границы и номер кадастрового квартала
-  - границы административно-территориальных образований

**План - схема расположения земельного участка на кадастровом плане территории для целей строительства объекта городского заказа**

**Объект:** «Строительство путепроводов на пересечении Октябрьского направления Московской железной дороги в районе 24-25 км Ленинградского шоссе с необходимой для их функционирования улично-дорожной сетью»

**Каталог координат**  
(система координат - МСК-50)

Имя точки	X, м	Y, м	Имя точки	X, м	Y, м	Имя точки	X, м	Y, м
ЗУ1			25	486 688,58	2 182 599,96	50	486 831,05	2 182 441,41
1	486 933,60	2 182 309,04	26	486 616,08	2 182 642,55	51	486 846,28	2 182 434,68
2	486 952,10	2 182 348,78	27	486 602,03	2 182 623,32	52	486 865,70	2 182 410,43
3	486 932,30	2 182 374,72	28	486 577,41	2 182 641,51	53	486 898,88	2 182 381,95
4	486 904,02	2 182 409,19	29	486 487,37	2 182 709,35	54	486 907,87	2 182 328,73
5	486 910,30	2 182 406,42	30	486 453,56	2 182 665,47	1	486 933,60	2 182 309,04
6	486 943,81	2 182 388,62	31	486 479,25	2 182 645,78			
7	486 871,47	2 182 481,46	32	486 515,88	2 182 620,27	55	486 626,27	2 182 598,16
8	486 842,37	2 182 493,88	33	486 522,01	2 182 616,31	56	486 628,13	2 182 600,68
9	486 843,23	2 182 492,67	34	486 526,15	2 182 621,95	57	486 625,60	2 182 602,55
10	486 841,32	2 182 494,33	35	486 527,30	2 182 621,11	58	486 623,74	2 182 600,02
11	486 830,35	2 182 499,01	36	486 523,16	2 182 615,47	55	486 626,27	2 182 598,16
12	486 813,77	2 182 518,23	37	486 532,68	2 182 610,26			
13	486 803,18	2 182 527,42	38	486 534,25	2 182 607,60	59	486 539,73	2 182 663,14
14	486 798,47	2 182 523,66	39	486 534,37	2 182 607,10	60	486 541,69	2 182 665,66
15	486 778,73	2 182 540,84	40	486 545,91	2 182 598,87	61	486 539,16	2 182 667,53
16	486 776,96	2 182 539,57	41	486 559,87	2 182 588,71	62	486 537,30	2 182 665,00
17	486 770,87	2 182 542,62	42	486 573,97	2 182 578,75	59	486 539,73	2 182 663,14
18	486 770,82	2 182 546,06	43	486 588,20	2 182 568,98			
19	486 771,04	2 182 546,51	44	486 589,45	2 182 570,96	63	486 495,22	2 182 641,59
20	486 737,42	2 182 565,02	45	486 617,84	2 182 549,53	64	486 496,88	2 182 643,80
21	486 740,47	2 182 569,63	46	486 680,40	2 182 512,35	65	486 489,71	2 182 649,23
22	486 703,23	2 182 590,14	47	486 745,01	2 182 478,89	66	486 488,04	2 182 647,03
23	486 703,85	2 182 588,73	48	486 783,86	2 182 461,02	63	486 495,22	2 182 641,59
24	486 704,09	2 182 588,40	49	486 823,31	2 182 444,50			

## План - схема расположения земельного участка на кадастровом плане территории для целей строительства объекта городского заказа

**Объект:** «Строительство путепроводов на пересечении Октябрьского направления Московской железной дороги в районе 24-25 км Ленинградского шоссе с необходимой для их функционирования улично-дорожной сетью»

1. Исходный земельный участок - земли неразграниченной государственной собственности
2. Земельные участки, подлежащие оформлению - ЗУ1 = 22 373 кв.м



### Условные обозначения:

- |   |  |   |
|---|--|---|
| 1 |  | - проектные границы публичного сервитута и характерная точка              |
|   |  | - границы и кадастровые номера земельных участков в кадастровых кварталах |
|   |  | - границы и номер кадастрового квартала                                   |
|   |  | - границы административно-территориальных образований                     |

**План - схема расположения земельного участка на кадастровом плане территории для целей строительства объекта городского заказа**

**Объект:** «Строительство путепроводов на пересечении Октябрьского направления Московской железной дороги в районе 24-25 км Ленинградского шоссе с необходимой для их функционирования улично-дорожной сетью»

**Каталог координат**  
(система координат - МСК-50)

Имя точки	X, м	Y, м	Имя точки	X, м	Y, м	Имя точки	X, м	Y, м
ЗУ1			32	487 448,20	2 182 087,28	64	487 284,58	2 182 188,96
1	487 424,74	2 182 033,40	33	487 494,30	2 182 066,57	65	487 076,62	2 182 353,47
2	487 422,35	2 182 036,02	34	487 506,59	2 182 061,04	66	487 067,34	2 182 368,93
3	487 425,50	2 182 047,61	35	487 506,87	2 182 061,73	67	487 063,10	2 182 350,65
4	487 407,75	2 182 052,31	36	487 537,99	2 182 049,18	68	487 057,26	2 182 356,48
5	487 402,24	2 182 058,45	37	487 540,98	2 182 049,00	69	487 046,38	2 182 368,18
6	487 387,38	2 182 065,42	38	487 544,42	2 182 053,14	70	487 034,47	2 182 382,93
7	487 387,94	2 182 067,19	39	487 413,06	2 182 116,37	71	487 024,95	2 182 396,70
8	487 390,27	2 182 071,80	40	487 424,07	2 182 138,61	72	487 017,32	2 182 409,38
9	487 376,16	2 182 087,52	41	487 429,73	2 182 150,09	73	487 017,22	2 182 409,48
10	487 356,96	2 182 057,87	42	487 430,23	2 182 149,83	74	487 012,53	2 182 418,08
11	487 300,41	2 182 089,19	43	487 432,92	2 182 156,43	75	487 010,11	2 182 423,09
12	487 287,20	2 182 095,23	44	487 437,92	2 182 166,59	76	487 009,82	2 182 423,65
13	487 240,56	2 182 133,68	45	487 452,83	2 182 196,59	77	487 009,54	2 182 424,28
14	487 243,50	2 182 137,22	46	487 436,54	2 182 208,23	78	487 007,03	2 182 429,49
15	487 243,00	2 182 137,46	47	487 435,92	2 182 208,15	79	487 002,11	2 182 441,16
16	487 224,65	2 182 148,10	48	487 406,97	2 182 228,87	80	486 998,60	2 182 450,67
17	487 207,27	2 182 160,27	49	487 398,41	2 182 217,30	81	486 995,77	2 182 459,82
18	487 157,53	2 182 198,32	50	487 419,56	2 182 201,60	82	486 958,00	2 182 441,06
19	487 108,90	2 182 267,01	51	487 428,58	2 182 198,13	83	486 956,81	2 182 441,69
20	487 064,75	2 182 329,46	52	487 432,06	2 182 194,08	84	486 978,81	2 182 405,72
21	487 081,77	2 182 316,12	53	487 431,99	2 182 190,87	85	487 023,99	2 182 342,34
22	487 290,67	2 182 163,83	54	487 432,25	2 182 188,35	86	487 041,94	2 182 317,15
23	487 306,23	2 182 153,49	55	487 402,09	2 182 123,88	87	487 078,40	2 182 277,68
24	487 322,64	2 182 144,54	56	487 399,15	2 182 120,18	88	487 117,82	2 182 235,48
25	487 343,10	2 182 134,51	57	487 388,91	2 182 114,74	89	487 147,71	2 182 203,48
26	487 422,54	2 182 098,81	58	487 382,87	2 182 118,16	90	487 159,86	2 182 187,77
27	487 427,35	2 182 092,55	59	487 382,51	2 182 137,35	91	487 170,89	2 182 179,42
28	487 434,16	2 182 077,20	60	487 384,52	2 182 146,60	92	487 318,96	2 182 067,18
29	487 434,51	2 182 077,01	61	487 379,03	2 182 142,97	93	487 381,32	2 182 047,29
30	487 445,60	2 182 080,94	62	487 362,16	2 182 145,06	94	487 398,23	2 182 041,87
31	487 441,89	2 182 090,11	63	487 316,37	2 182 167,20	1	487 424,74	2 182 033,40