

**ГРАФИЧЕСКОЕ ОПИСАНИЕ**  
**местоположения границ населенных пунктов, территориальных**  
**зон, особо охраняемых природных территорий, зон с особыми**  
**условиями использования территории**

*Публичный сервитут в целях строительства, эксплуатации сетей водоотведения, являющихся объектами федерального значения при реализации объекта: «Строительство дополнительных V и VI путей на участке Москва – Алабушево под специализированное пассажирское сообщение» (Этап 7. Строительство дополнительных V и VI путей под специализированное пассажирское движение с реконструкцией существующих железнодорожных путей на участке ст. Химки (искл.) – ст. Ховрино (искл.))»*

(наименование объекта, местоположение границ которого описано (далее - объект))

**Раздел 1**

**Сведения об объекте**

№ п/п	Характеристики объекта	Описание характеристик
1	2	3
1	Местоположение объекта	Московская область, Химки городской округ.
2	Площадь объекта ± величина погрешности определения площади (P ± ΔP)	482 ± 8 м <sup>2</sup>
3	Иные характеристики объекта	<p>Вид объекта реестра границ: Граница публичного сервитута            Кадастровый номер квартала: 50:10:0010404            Вид или наименование публичного сервитута по документу:            Публичный сервитут в целях строительства, эксплуатации сетей водоотведения, являющихся объектами федерального значения при реализации объекта: «Строительство дополнительных V и VI путей на участке Москва – Алабушево под специализированное пассажирское сообщение» (Этап 7. Строительство дополнительных V и VI путей под специализированное пассажирское движение с реконструкцией существующих железнодорожных путей на участке ст. Химки (искл.) – ст. Ховрино (искл.))»</p> <p>Орган, принявший решение об установлении публичного сервитута:            Администрация городского округа Химки Московской области            Источники официального опубликования: <a href="https://admhimki.ru">https://admhimki.ru</a>            Земельные участки, в отношении которых испрашивается публичный сервитут: 50:10:0010404:6935</p> <p>Цель установления публичного сервитута: Публичный сервитут в целях строительства, эксплуатации сетей водоотведения, являющихся объектами федерального значения при реализации объекта: «Строительство дополнительных V и VI путей на участке Москва – Алабушево под специализированное пассажирское сообщение» (Этап 7. Строительство дополнительных V и VI путей под специализированное пассажирское движение с реконструкцией существующих железнодорожных путей на участке ст. Химки (искл.) – ст. Ховрино (искл.)) в соответствии с п. 1 ст. 39.37 Земельного кодекса Российской Федерации.</p> <p>Срок публичного сервитута: продолжительность: 120 месяцев            Владелец публичного сервитута: Юридическое лицо, зарегистрированное в Российской Федерации Открытое акционерное общество «Российские железные дороги» (ИНН: 7708503727, ОГРН: 1037739877295, адрес эл. почты: dkrs-msk@msk.rzd.ru, почтовый адрес: 107174, г. Москва, вн.тер.г. Муниципальный Округ Басманный, ул Новая Басманная, д. 2/1, стр. 1).</p>

**Раздел 2**

**Сведения о местоположении границ объекта**

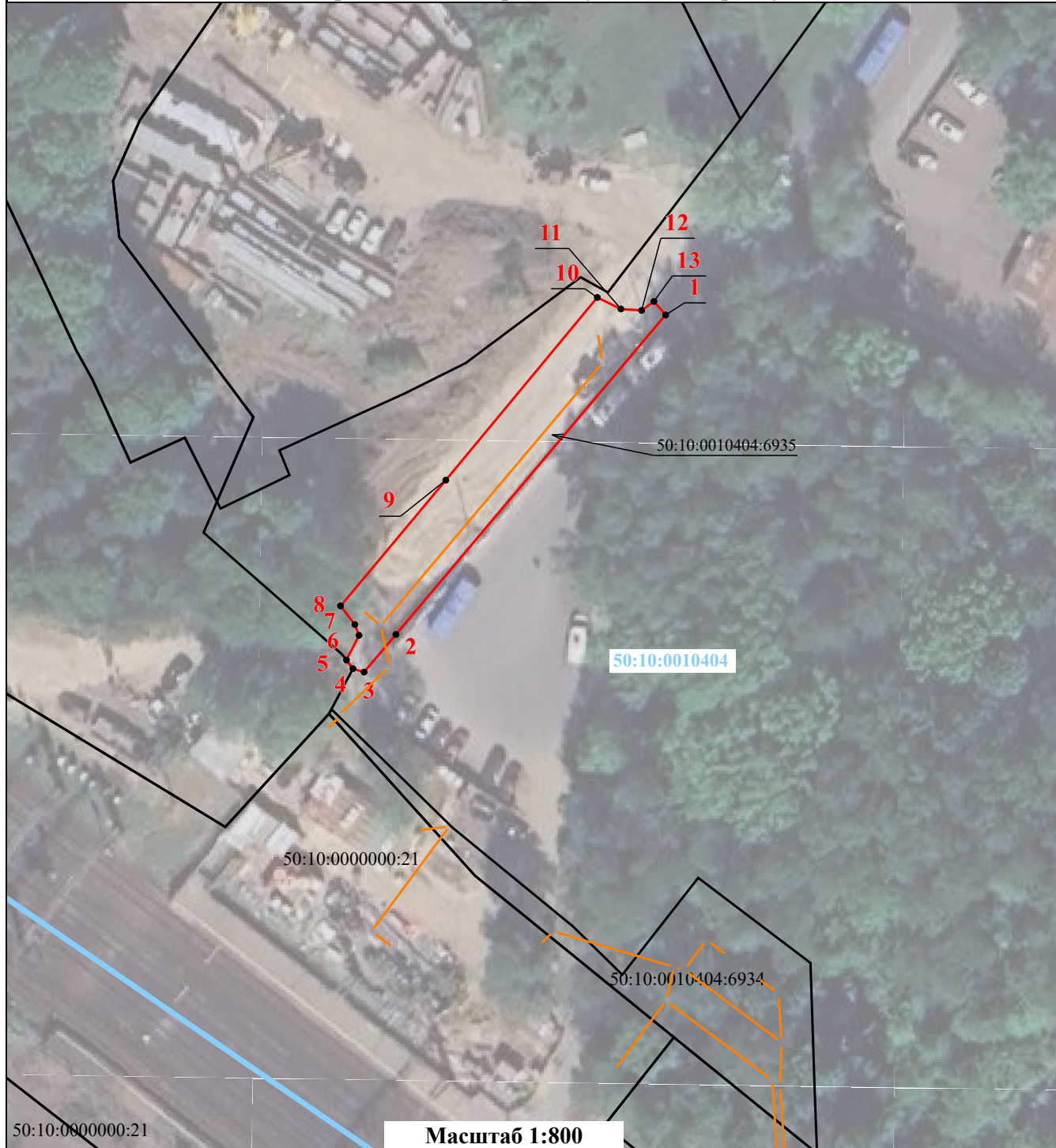
**1. Система координат** МСК-50, зона 2

**2. Сведения о характерных точках границ объекта**

Обозначение характерных точек границ	Координаты, м		Метод определения координат характерной точки	Средняя квадратическая погрешность положения характерной точки (Mt), м	Описание обозначения точки на местности (при наличии)
	X	Y			
<b>1</b>	<b>2</b>	<b>3</b>	<b>4</b>	<b>5</b>	<b>6</b>
1	483 822,43	2 186 609,55	Аналитический метод	0,10	—
2	483 779,68	2 186 573,42	Аналитический метод	0,10	—
3	483 774,64	2 186 569,16	Аналитический метод	0,10	—
4	483 775,10	2 186 567,67	Аналитический метод	0,10	—
5	483 776,26	2 186 566,80	Аналитический метод	0,10	—
6	483 779,56	2 186 568,48	Аналитический метод	0,10	—
7	483 781,01	2 186 567,92	Аналитический метод	0,10	—
8	483 783,50	2 186 566,00	Аналитический метод	0,10	—
9	483 800,33	2 186 580,10	Аналитический метод	0,10	—
10	483 824,77	2 186 600,39	Аналитический метод	0,10	—
11	483 823,23	2 186 603,56	Аналитический метод	0,10	—
12	483 823,03	2 186 606,33	Аналитический метод	0,10	—
13	483 824,24	2 186 607,98	Аналитический метод	0,10	—
1	483 822,43	2 186 609,55	Аналитический метод	0,10	—
<b>3. Сведения о характерных точках части (частей) границы объекта</b>					
<b>1</b>	<b>2</b>	<b>3</b>	<b>4</b>	<b>5</b>	<b>6</b>
—	—	—	—	—	—



## Схема расположения границ публичного сервитута



### Условные обозначения:

- 1** ● - характерные точки границ публичного сервитута
- (красная линия) - проектная граница публичного сервитута
- (черная линия) - границы земельных участков по сведениям ЕГРН
- (синяя линия) - границы кадастрового квартала
- 50:10:0010213:3 - кадастровые номера земельных участков по сведениям ЕГРН
- 50:10:0010213** - номер кадастрового квартала
- (оранжевая линия) - проектное местоположение инженерного сооружения (ось канализации)