

Регистрационный номер от 15.03.2018 г. №1620  
в реестре членов саморегулируемой организации СРО-П-042-05112009  
Заказчик: «Мосжелдорпроект» - филиал АО «Росжелдорпроект»

**«Организация пригородно-городского пассажирского  
железнодорожного движения на участке Крюково –  
Раменское (МЦД-3)»**

**Внесение изменений в документацию по  
планировке территории объекта  
Этап 2. Строительство путепроводной развязки в  
районе остановочного пункта Малино**

**Раздел 3. Материалы по обоснованию проекта межевания  
территории  
Графическая часть.**

**Раздел 4. Материалы по обоснованию проекта межевания  
территории.  
Пояснительная записка.**

Регистрационный номер от 15.03.2018 г. №1620  
в реестре членов саморегулируемой организации СРО-П-042-05112009  
Заказчик: «Мосжелдорпроект» - филиал АО «Росжелдорпроект»

**«Организация пригородно-городского пассажирского  
железнодорожного движения на участке Крюково –  
Раменское (МЦД-3)»**

**Внесение изменений в документацию по  
планировке территории объекта  
Этап 2. Строительство путепроводной развязки в  
районе остановочного пункта Малино**

**Раздел 3. Материалы по обоснованию проекта межевания  
территории**

**Графическая часть.**

**Раздел 4. Материалы по обоснованию проекта межевания  
территории.**

**Пояснительная записка.**

Генеральный директор

Главный инженер проекта



А.А. Внукова

Д.М. Кузнецов

2022

Заказчик: «Мосжелдорпроект» - филиал АО «Росжелдорпроект»

**«Организация пригородно-городского пассажирского железнодорожного движения на участке Крюково – Раменское (МЦД-3)»****Внесение изменений в документацию по планировке территории  
объекта****Этап 2. Строительство путепроводной развязки в районе  
остановочного пункта Малино****Раздел 3. Материалы по обоснованию проекта межевания территории.  
Графическая часть.****Раздел 4. Материалы по обоснованию проекта межевания территории.  
Пояснительная записка.****10392-000/1350-02-ПМ.3.4**

Согласовано				
Взам. инв. №				
Подп. и дата				
Инв. № подл.				

Главный инженер института

Главный инженер проекта

Начальник отдела планировки  
и межевания территорий

А.А. Щербаков

А.В. Соломатин

А.В. Гундарев

## **СОДЕРЖАНИЕ**

### **Раздел 3. Материалы по обоснованию проекта межевания территории.**

Графическая часть.....5

### **Раздел 4. Материалы по обоснованию проекта межевания территории.**

Пояснительная записка.....10

1. Обоснование определения местоположения границ образуемого земельного участка с учетом соблюдения требований к образуемым земельным участкам, в том числе требований к предельным (минимальным и (или) максимальным) размерам земельных участков.....11

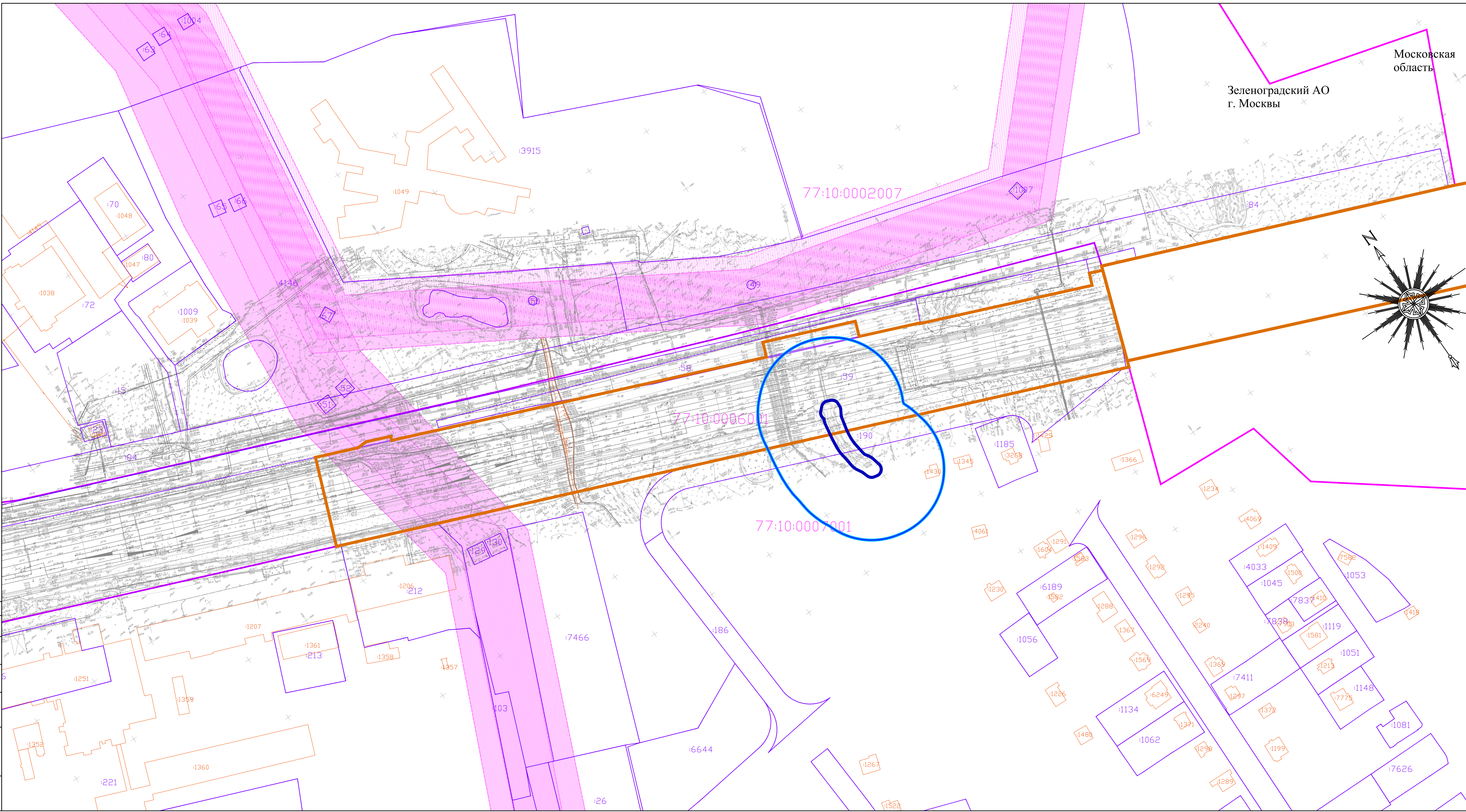
2. Обоснование способа образования земельного участка.....11

3. Обоснование определения размеров образуемого земельного участка.....11

4. Обоснование определения границ публичного сервитута, подлежащего установлению в соответствии с законодательством Российской Федерации.....15

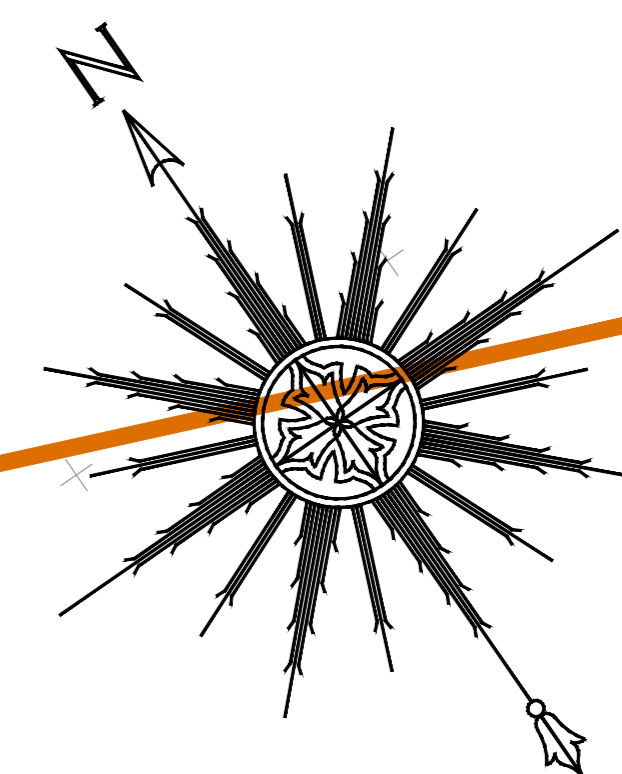
Проект межевания территории для размещения объекта «Этап 2. Строительство путепроводной развязки в районе остановочного пункта Малино» в рамках реализации проекта «Организация пригородно-городского пассажирского железнодорожного движения на участке Крюково-Раменское (МЦД-3)»

**Раздел 3. Материалы по обоснованию  
проекта межевания территории.  
Графическая часть.**



Условные обозначения:

- Границы:
- г. Москвы
  - кадастровых кварталов
  - существующих земельных участков по сведениям ЕГРН
  - существующих объектов капитального строительства
  - существующих объектов капитального строительства по сведениям ЕГРН
  - лесничеств, участков лесничеств, лесных кварталов, лесотаксационных выделов или частей лесотаксационных выделов
  - устанавливаемых публичных сервитутов
  - зон планируемого размещения линейных объектов, подлежащих реконструкции в связи с изменением их местоположения
  - зон планируемого размещения линейных объектов
- зоны с особыми условиями использования территории
- водоохранные зоны
  - зоны прибрежных защитных полос
  - зоны береговых полос
  - охранный зона объектов электроэнергетики



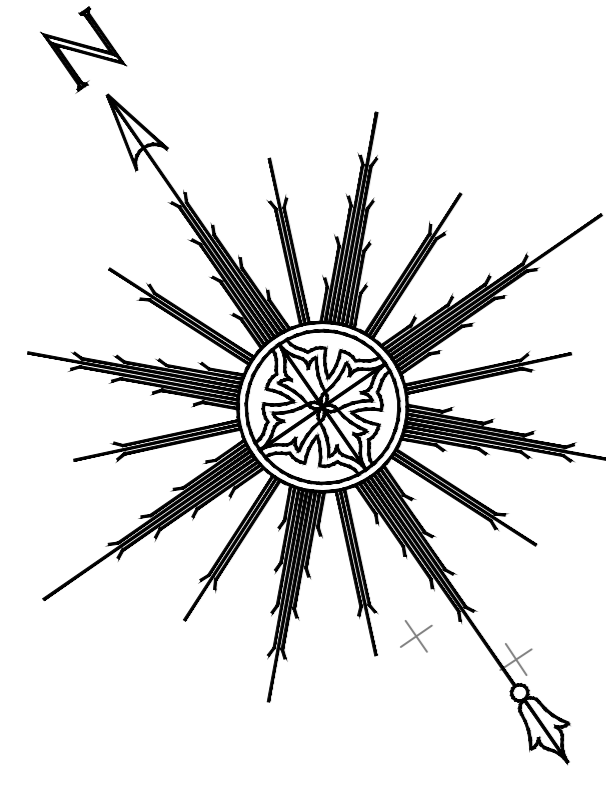
- Номера:
- 77:01:0003005 кадастровых кварталов
  - 128 существующих земельных участков по сведениям ЕГРН
  - 1304 существующих объектов капитального строительства по сведениям ЕГРН
  - 22 номер лесотаксационного выдела/части лесотаксационного выдела
  - С-1 устанавливаемых публичных сервитутов

- ПРИМЕЧАНИЯ:
1. Границы особо охраняемых природных территорий не отображены в связи с их отсутствием.
  2. Границы зон с особыми условиями использования не отображены в связи с их отсутствием.
  3. Границы территорий объектов культурного наследия, включенных в единый государственный реестр объектов культурного наследия (памятников истории и культуры) народов Российской Федерации, границы территорий выявленных объектов культурного наследия не отображены в связи с их отсутствием.



Исполнитель				Исполнитель				Исполнитель			
Имя	Фамилия	Подпись	Дата	Имя	Фамилия	Подпись	Дата	Имя	Фамилия	Подпись	Дата
Разработал	Мельников В.А.		03.2022	Проверил	Мельников В.А.		03.2022	Стандия	ГМТ	1	4
<p>Выполнен чертеж в соответствии с требованиями к содержанию и оформлению чертежей, подготовленных для размещения на территории объектов капитального строительства, подлежащих реконструкции в связи с изменением их местоположения, в соответствии с требованиями к содержанию и оформлению чертежей, подготовленных для размещения на территории объектов капитального строительства, подлежащих реконструкции в связи с изменением их местоположения, в соответствии с требованиями к содержанию и оформлению чертежей, подготовленных для размещения на территории объектов капитального строительства, подлежащих реконструкции в связи с изменением их местоположения.</p> <p>Чертеж по обоснованию проекта размещения территории</p> <p>М 1:5000</p>											

Имя Фамилия Подпись Дата  
 Имя Фамилия Подпись Дата  
 Имя Фамилия Подпись Дата



Зеленоградский АО  
г. Москвы

Московская область

Условные обозначения:

Границы:

- г. Москвы
- кадастровых кварталов
- существующих земельных участков по сведениям ЕГРН
- существующих объектов капитального строительства
- существующих объектов капитального строительства по сведениям ЕГРН
- лесничеств, участковых лесничеств, лесных кварталов, лесотаксационных выделов или частей лесотаксационных выделов
- устанавливаемых публичных сервитутов
- зон планируемого размещения линейных объектов, подлежащих реконструкции в связи с изменением их местоположения
- зон планируемого размещения линейных объектов

ЗОНЫ С ОСОБИМИ УСЛОВИЯМИ ИСПОЛЬЗОВАНИЯ ТЕРРИТОРИИ

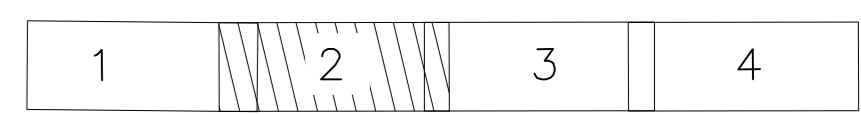
- водоохранные зоны
- зоны прибрежных защитных полос
- зоны береговых полос
- охранная зона объектов электроэнергетики
- охранная зона инженерных коммуникаций подлежащая установлению в связи с размещением линейных объектов, подлежащих реконструкции в связи с изменением их местоположения

Номера:

- кадастровых кварталов
- существующих земельных участков по сведениям ЕГРН
- существующих объектов капитального строительства по сведениям ЕГРН
- номер лесотаксационного выдела/части лесотаксационного выдела
- устанавливаемых публичных сервитутов

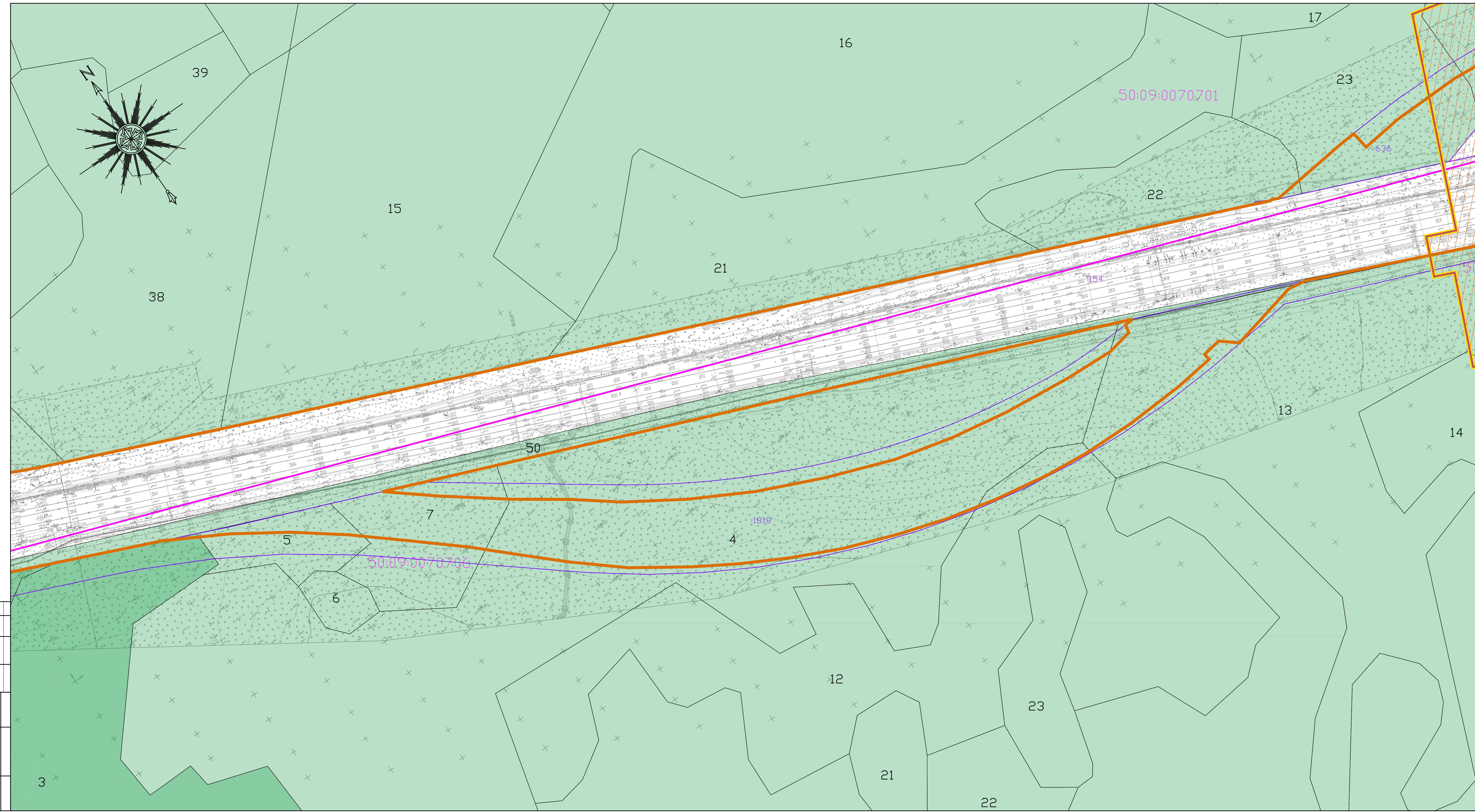
ПРИМЕЧАНИЯ:

1. Границы особо охраняемых природных территорий не отображены в связи с их отсутствием.
  2. Границы зон с особыми условиями использования не отображены в связи с их отсутствием.
  3. Границы территорий объектов культурного наследия, включенных в единый государственный реестр объектов культурного наследия (памятников истории и культуры) народов Российской Федерации, границы территорий выявленных объектов культурного наследия не отображены в связи с их отсутствием.
- Схема расположения листов



История изменений в документации по планировке территории (планы планировки и планы межевания территории) для размещения объектов «Станция Сортировка» в районе существующего пункта №154 в рамках реализации проекта «Формирование пригородно-поселкового жилищного комплекса в районе Зеленоградского АО г. Москвы»					
Изм.	Код изм.	Лист	И.В.И.	Подп.	Дата
Разработал	Карташова И.	02.2022			
Проверил	Мельникова В.А.	02.2022			
Раздел 3 "Материалы по обоснованию проекта межевания территории"				Станд.	Лист
Графическая часть				ПМТ	2
Чертеж по обоснованию проекта межевания территории					4
М 1:5000				Формат А2x3	

Составлено  
Визит, шаг 17  
Лист 1 из 1  
И.В.И.



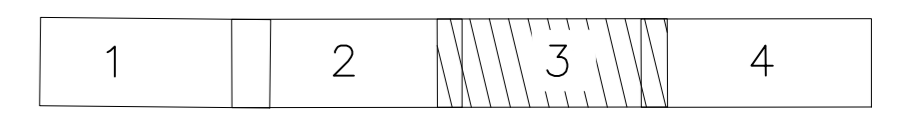
Условные обозначения:

- Границы:
- — — г. Москвы
  - — — кадастровых кварталов
  - — — существующих земельных участков по сведениям ЕГРН
  - существующих объектов капитального строительства
  - существующих объектов капитального строительства по сведениям ЕГРН
  - лесничество, участковых лесничеств, лесных кварталов, лесотаксационных выделов или частей лесотаксационных выделов
  - устанавливаемых публичных сервитутов
  - зон планируемого размещения линейных объектов, подлежащих реконструкции в связи с изменением их местоположения
  - зон планируемого размещения линейных объектов

- ЗОНЫ С ОСОБИМИ УСЛОВИЯМИ ИСПОЛЬЗОВАНИЯ ТЕРРИТОРИИ
- водоохранные зоны
  - зоны прибрежных защитных полос
  - зоны береговых полос
  - охранный зона объектов электроэнергетики
  - охранный зона инженерных коммуникаций подлежащая установлению в связи с размещением линейных объектов, подлежащих реконструкции в связи с изменением их местоположения

- Номера:
- 77:01:0003005 кадастровых кварталов
  - 28 существующих земельных участков по сведениям ЕГРН
  - 1304 существующих объектов капитального строительства по сведениям ЕГРН
  - 22 номер лесотаксационного выдела/части лесотаксационного выдела
  - С-1 устанавливаемых публичных сервитутов

- ПРИМЕЧАНИЯ:
- Границы особо охраняемых природных территорий не отображены в связи с их отсутствием.
  - Границы зон с особыми условиями использования не отображены в связи с их отсутствием.
  - Границы территорий объектов культурного наследия, включенных в единый государственный реестр объектов культурного наследия (памятников истории и культуры) народов Российской Федерации, границы территорий выявленных объектов культурного наследия не отображены в связи с их отсутствием.
- Схема расположения листов

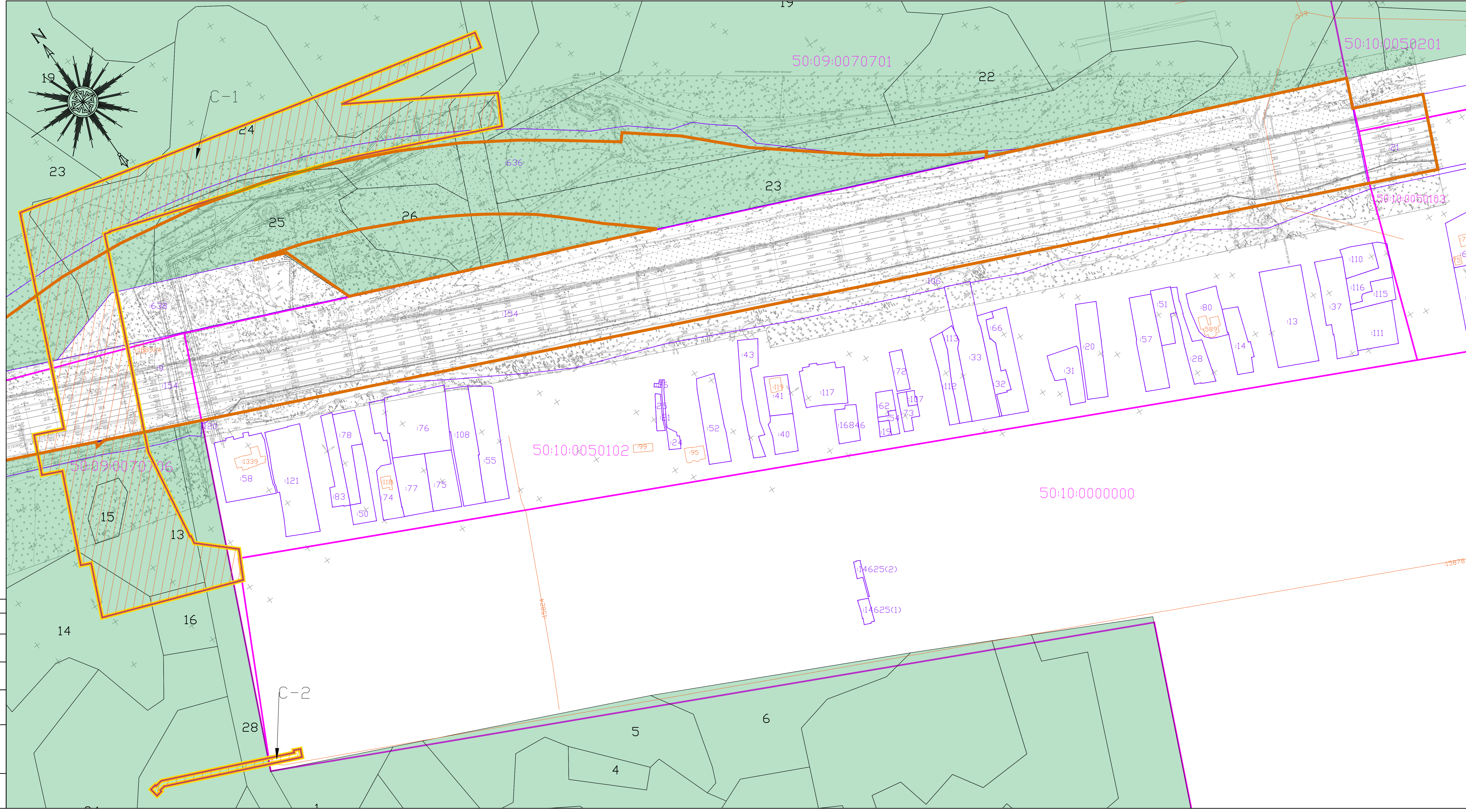


Изм.	Кол. дт.	Лист	М.В.К.	Подп.	Дата	Содержание	Лист	Листов
Разработал	Мельников В.А.	03.2022				Раздел 3 "Материалы по обоснованию проекта неживая территория"	3	4
Проверил	Мельников В.А.	03.2022				Графическая часть	ПМТ	3 4

Чертёж по обоснованию проекта неживая территория  
М 1:500

Формат А2x3



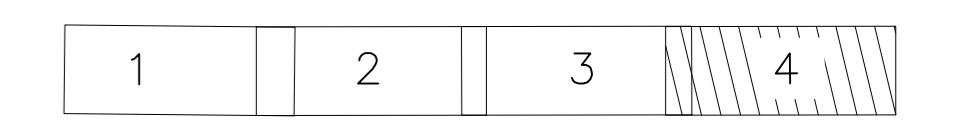


Условные обозначения:

- Границы:**
- г. Москвы
  - кадастровых кварталов
  - существующих земельных участков по сведениям ЕГРН
  - существующих объектов капитального строительства
  - существующих объектов капитального строительства по сведениям ЕГРН
  - лесничеств, участковых лесничеств, лесных кварталов, лесотаксационных выделов или частей лесотаксационных выделов
  - устанавливаемых публичных сервитутов
  - зон планируемого размещения линейных объектов, подлежащих реконструкции в связи с изменением их местоположения
  - зон планируемого размещения линейных объектов
- ЗОНЫ С ОСОБИМИ УСЛОВИЯМИ ИСПОЛЬЗОВАНИЯ ТЕРРИТОРИИ**
- водоохранные зоны
  - зоны прибрежных защитных полос
  - зоны береговых полос
  - охранная зона объектов электроэнергетики
  - охранная зона инженерных коммуникаций

- Номера:**
- 77:01:0003005 кадастровых кварталов
  - :28 существующих земельных участков по сведениям ЕГРН
  - :1304 существующих объектов капитального строительства по сведениям ЕГРН
  - 22 номер лесотаксационного выдела/части лесотаксационного выдела
  - С-1 устанавливаемых публичных сервитутов

- ПРИМЕЧАНИЯ:**
- Границы особо охраняемых природных территорий не отображены в связи с их отсутствием.
  - Границы зон с особыми условиями использования не отображены в связи с их отсутствием.
  - Границы территорий объектов культурного наследия, включенных в единый государственный реестр объектов культурного наследия (памятников истории и культуры) народов Российской Федерации, границы территорий выявленных объектов культурного наследия не отображены в связи с их отсутствием.
- Схема расположения листов



<p>Внесены изменения в документацию по планировке территории. Проект планировки и проект межевания территории для размещения объектов: Элеватор, Складовый комплекс (проектируемые) и другие объекты нежилого назначения. Проект: Межевание земельной территории. Этап: 2. Содержание: проект межевания земельной территории. Вид: 3. Вид: 3. Вид: 3.</p>									
Изм.	Кол. изм.	Лист	Код	Дата	Лист	Итого	Дата	Лист	Итого
Разработал	Капустинский И.	С.И.	03.10.22	03.10.22	Раздел 3 "Материалы по обоснованию проекта межевания территории"	Лист	Лист	Лист	Лист
Проверил	Мельникова В.А.	С.И.	03.10.22	03.10.22	Гражданская часть	ПМТ	4	4	4
<p>Чертеж по обоснованию проекта межевания территории М 1:1000</p>									
<p>МАСШТАБ</p>									

Проект межевания территории для размещения объекта «Этап 2. Строительство путепроводной развязки в районе остановочного пункта Малино» в рамках реализации проекта «Организация пригородно-городского пассажирского железнодорожного движения на участке Крюково-Раменское (МЦД-3)»

**Раздел 4. Материалы по обоснованию  
проекта межевания территории.  
Пояснительная записка.**

**1. Обоснование определения местоположения границ образуемого земельного участка с учетом соблюдения требований к образуемым земельным участкам, в том числе требований к предельным (минимальным и (или) максимальным) размерам земельных участков**

**2. Обоснование способа образования земельного участка**

**3. Обоснование размеров образуемого земельного участка**

Условный номер образуемого земельного участка	Кадастровый номер исходного земельного участка / кадастрового квартала	Площадь образуемого земельного участка, кв. м	Обоснование определения местоположения границ образуемого земельного участка с учетом соблюдения требований к образуемым земельным участкам, в том числе требований к предельным (минимальным и (или) максимальным) размерам земельных участков	Обоснование способа образования земельного участка	Обоснование определения размеров образуемого земельного участка
1	2	3	4	5	6
ЗУ 1	77:10:0006001	63	<p>Земельный участок образован в границах зоны планируемого размещения объекта (элемента планировочной структуры), определенных в соответствии с приказом Минтранса РФ от 06.08.2008 № 126 «Об утверждении норм отвода земельных участков, необходимых для формирования полосы отвода железных дорог, а также нормы расчета охранных зон железных дорог».</p> <p>Согласно п. 3 ч. 4 ст. 36 Градостроительного кодекса РФ действие градостроительного регламента не распространяется на земельные участки, предназначенные для размещения линейных объектов и (или) занятые линейными объектами.</p> <p>Согласно п. 3.4.1 ПЗЗ г. Москвы, утв. Постановлением Правительства Москвы от 28.03.2017 №120-ПП, предельные размеры земельных участков на территории г. Москвы не устанавливаются.</p>	<p>Участок расположен на землях неразграниченной государственной собственности. В соответствии со ст. 11.3 Земельного Кодекса РФ в данном случае осуществляется образование земельных участков из земель, находящихся в государственной или муниципальной собственности.</p>	<p>Размер образуемого земельного участка обусловлен:</p> <p>- потребностью размещения проектируемого объекта в границах, определенных в соответствии с приказом Минтранса РФ от 06.08.2008 № 126 «Об утверждении норм отвода земельных участков, необходимых для формирования полосы отвода железных дорог, а также нормы расчета охранных зон железных дорог».</p>
ЗУ 2	77:10:0006001:58	752	<p>Земельный участок образован в границах зоны планируемого размещения объекта (элемента планировочной структуры), определенных в соответствии с приказом Минтранса РФ от 06.08.2008 № 126 «Об утверждении норм отвода земельных участков, необходимых для формирования полосы отвода железных дорог, а также нормы расчета охранных зон железных дорог».</p> <p>Согласно п. 3 ч. 4 ст. 36 Градостроительного кодекса РФ действие градостроительного регламента не распространяется на земельные участки, предназначенные для размещения линейных объектов и</p>	<p>Участок расположен в границах существующего земельного участка, находящегося в частной собственности. В соответствии со ст. 11.4 Земельного Кодекса РФ образование земельных участков из земельных участков, находящихся в частной собственности, осуществляется путем раздела.</p>	<p>Размер образуемого земельного участка обусловлен:</p> <p>- потребностью размещения проектируемого объекта в границах, определенных в соответствии с приказом Минтранса РФ от 06.08.2008 № 126 «Об утверждении норм отвода земельных участков, необходимых для формирования полосы отвода железных дорог, а также нормы расчета охранных зон железных дорог»;</p> <p>- границами и площадью исходного земельного участка.</p>

Условный номер образуемого земельного участка	Кадастровый номер исходного земельного участка / кадастрового квартала	Площадь образуемого земельного участка, кв. м	Обоснование определения местоположения границ образуемого земельного участка с учетом соблюдения требований к образуемым земельным участкам, в том числе требований к предельным (минимальным и (или) максимальным) размерам земельных участков	Обоснование способа образования земельного участка	Обоснование определения размеров образуемого земельного участка
1	2	3	4	5	6
			(или) занятые линейными объектами. Согласно п. 3.4.1 ПЗЗ г. Москвы, утв. Постановлением Правительства Москвы от 28.03.2017 №120-ПП, предельные размеры земельных участков на территории г. Москвы не устанавливаются.		
ЗУ 3	77:10:0006001	27	Земельный участок образован в границах зоны планируемого размещения объекта (элемента планировочной структуры), определенных в соответствии с приказом Минтранса РФ от 06.08.2008 № 126 «Об утверждении норм отвода земельных участков, необходимых для формирования полосы отвода железных дорог, а также нормы расчета охранных зон железных дорог». Согласно п. 3 ч. 4 ст. 36 Градостроительного кодекса РФ действие градостроительного регламента не распространяется на земельные участки, предназначенные для размещения линейных объектов и (или) занятые линейными объектами. Согласно п. 3.4.1 ПЗЗ г. Москвы, утв. Постановлением Правительства Москвы от 28.03.2017 №120-ПП, предельные размеры земельных участков на территории г. Москвы не устанавливаются.	Участок расположен на землях неразграниченной государственной собственности. В соответствии со ст. 11.3 Земельного Кодекса РФ в данном случае осуществляется образование земельных участков из земель, находящихся в государственной или муниципальной собственности.	Размер образуемого земельного участка обусловлен: - потребностью размещения проектируемого объекта в границах, определенных в соответствии с приказом Минтранса РФ от 06.08.2008 № 126 «Об утверждении норм отвода земельных участков, необходимых для формирования полосы отвода железных дорог, а также нормы расчета охранных зон железных дорог»;
ЗУ 4	50:09:0070706:1818	527	Земельный участок образован в границах зоны планируемого размещения объекта (элемента планировочной структуры), определенных в соответствии с приказом Минтранса РФ от 06.08.2008 № 126 «Об утверждении норм отвода земельных участков, необходимых для формирования полосы отвода железных дорог, а также нормы расчета охранных зон железных дорог». Согласно п. 3 ч. 4 ст. 36 Градостроительного кодекса РФ действие градостроительного регламента не распространяется на земельные участки, предназначенные для размещения линейных объектов и	Участок расположен в границах существующего земельного участка, находящегося в государственной (федеральной) собственности. В соответствии со ст. 11.4 Земельного Кодекса РФ образование земельных участков из земельных участков, находящихся в государственной или муниципальной собственности, осуществляется путем раздела исходного земельного участка с сохранением его в измененных границах.	Размер образуемого земельного участка обусловлен: - потребностью размещения проектируемого объекта в границах, определенных в соответствии с приказом Минтранса РФ от 06.08.2008 № 126 «Об утверждении норм отвода земельных участков, необходимых для формирования полосы отвода железных дорог, а также нормы расчета охранных зон железных дорог»; - границами и площадью исходного земельного участка.

Условный номер образуемого земельного участка	Кадастровый номер исходного земельного участка / кадастрового квартала	Площадь образуемого земельного участка, кв. м	Обоснование определения местоположения границ образуемого земельного участка с учетом соблюдения требований к образуемым земельным участкам, в том числе требований к предельным (минимальным и (или) максимальным) размерам земельных участков	Обоснование способа образования земельного участка	Обоснование определения размеров образуемого земельного участка
1	2	3	4	5	6
			(или) занятые линейными объектами.		
ЗУ 5	50:09:0070706:1818	33459	<p>Земельный участок образован в границах зоны планируемого размещения объекта (элемента планировочной структуры), определенных в соответствии с приказом Минтранса РФ от 06.08.2008 № 126 «Об утверждении норм отвода земельных участков, необходимых для формирования полосы отвода железных дорог, а также нормы расчета охранных зон железных дорог».</p> <p>Согласно п. 3 ч. 4 ст. 36 Градостроительного кодекса РФ действие градостроительного регламента не распространяется на земельные участки, предназначенные для размещения линейных объектов и (или) занятые линейными объектами.</p>	<p>Участок расположен в границах существующего земельного участка, находящегося в государственной (федеральной) собственности. В соответствии со ст. 11.4 Земельного Кодекса РФ образование земельных участков из земельных участков, находящихся в государственной или муниципальной собственности, осуществляется путем раздела исходного земельного участка с сохранением его в измененных границах.</p>	<p>Размер образуемого земельного участка обусловлен:</p> <ul style="list-style-type: none"> <li>- потребностью размещения проектируемого объекта в границах, определенных в соответствии с приказом Минтранса РФ от 06.08.2008 № 126 «Об утверждении норм отвода земельных участков, необходимых для формирования полосы отвода железных дорог, а также нормы расчета охранных зон железных дорог»;</li> <li>- границами и площадью исходного земельного участка.</li> </ul>
ЗУ 6	50:09:0070706:1818	11	<p>Земельный участок образован в границах зоны планируемого размещения объекта (элемента планировочной структуры), определенных в соответствии с приказом Минтранса РФ от 06.08.2008 № 126 «Об утверждении норм отвода земельных участков, необходимых для формирования полосы отвода железных дорог, а также нормы расчета охранных зон железных дорог».</p> <p>Согласно п. 3 ч. 4 ст. 36 Градостроительного кодекса РФ действие градостроительного регламента не распространяется на земельные участки, предназначенные для размещения линейных объектов и (или) занятые линейными объектами.</p>	<p>Участок расположен в границах существующего земельного участка, находящегося в государственной (федеральной) собственности. В соответствии со ст. 11.4 Земельного Кодекса РФ образование земельных участков из земельных участков, находящихся в государственной или муниципальной собственности, осуществляется путем раздела исходного земельного участка с сохранением его в измененных границах.</p>	<p>Размер образуемого земельного участка обусловлен:</p> <ul style="list-style-type: none"> <li>- потребностью размещения проектируемого объекта в границах, определенных в соответствии с приказом Минтранса РФ от 06.08.2008 № 126 «Об утверждении норм отвода земельных участков, необходимых для формирования полосы отвода железных дорог, а также нормы расчета охранных зон железных дорог»;</li> <li>- границами и площадью исходного земельного участка.</li> </ul>
ЗУ 7	50:09:0070701	6741	<p>Земельный участок образован в границах зоны планируемого размещения объекта (элемента планировочной структуры), определенных в соответствии с приказом Минтранса РФ от 06.08.2008 № 126 «Об утверждении норм отвода земельных</p>	<p>Участок расположен на землях неразграниченной государственной собственности. В соответствии со ст. 11.3 Земельного Кодекса РФ в данном случае осуществляется образование земельных участков из земель, находящихся в</p>	<p>Размер образуемого земельного участка обусловлен:</p> <ul style="list-style-type: none"> <li>- потребностью размещения проектируемого объекта в границах, определенных в соответствии с приказом Минтранса РФ от</li> </ul>

Условный номер образуемого земельного участка	Кадастровый номер исходного земельного участка / кадастрового квартала	Площадь образуемого земельного участка, кв. м	Обоснование определения местоположения границ образуемого земельного участка с учетом соблюдения требований к образуемым земельным участкам, в том числе требований к предельным (минимальным и (или) максимальным) размерам земельных участков	Обоснование способа образования земельного участка	Обоснование определения размеров образуемого земельного участка
1	2	3	4	5	6
			<p>участков, необходимых для формирования полосы отвода железных дорог, а также нормы расчета охранных зон железных дорог».</p> <p>Согласно п. 3 ч. 4 ст. 36 Градостроительного кодекса РФ действие градостроительного регламента не распространяется на земельные участки, предназначенные для размещения линейных объектов и (или) занятые линейными объектами.</p>	<p>государственной или муниципальной собственности.</p>	<p>06.08.2008 № 126 «Об утверждении норм отвода земельных участков, необходимых для формирования полосы отвода железных дорог, а также нормы расчета охранных зон железных дорог».</p>
ЗУ 8	50:09:0070701:636	33035	<p>Земельный участок образован в границах зоны планируемого размещения объекта (элемента планировочной структуры), определенных в соответствии с приказом Минтранса РФ от 06.08.2008 № 126 «Об утверждении норм отвода земельных участков, необходимых для формирования полосы отвода железных дорог, а также нормы расчета охранных зон железных дорог».</p> <p>Согласно п. 3 ч. 4 ст. 36 Градостроительного кодекса РФ действие градостроительного регламента не распространяется на земельные участки, предназначенные для размещения линейных объектов и (или) занятые линейными объектами.</p>	<p>Участок расположен в границах существующего земельного участка, находящегося в государственной (федеральной) собственности. В соответствии со ст. 11.4 Земельного Кодекса РФ образование земельных участков из земельных участков, находящихся в государственной или муниципальной собственности, осуществляется путем раздела исходного земельного участка с сохранением его в измененных границах.</p>	<p>Размер образуемого земельного участка обусловлен:</p> <ul style="list-style-type: none"> <li>- потребностью размещения проектируемого объекта в границах, определенных в соответствии с приказом Минтранса РФ от 06.08.2008 № 126 «Об утверждении норм отвода земельных участков, необходимых для формирования полосы отвода железных дорог, а также нормы расчета охранных зон железных дорог»;</li> <li>- границами и площадью исходного земельного участка.</li> </ul>

#### 4. Обоснование определения границ публичного сервитута, подлежащего установлению в соответствии с законодательством Российской Федерации

Публичный сервитут может быть установлен в следующих целях: 1) размещение объектов электросетевого хозяйства, тепловых сетей и иных инженерных сетей, если указанные объекты являются объектами федерального, регионального или местного значения, либо необходимы для организации электро-, газо-, тепло-, водоснабжения населения и водоотведения, подключения (технологического присоединения) к сетям инженерно-технического обеспечения, либо переносятся в связи с изъятием земельных участков, на которых они ранее располагались, для государственных или муниципальных нужд; 2) складирование строительных и иных материалов, размещение временных или вспомогательных сооружений и (или) строительной техники, которые необходимы для обеспечения строительства, реконструкции, ремонта объектов транспортной инфраструктуры федерального, регионального или местного значения; 3) устройство пересечений железнодорожных путей с железнодорожными путями общего пользования на земельных участках, находящихся в государственной собственности, в границах полос отвода железных дорог; 4) устройство пересечений железнодорожных путей с автомобильными дорогами на земельных участках, находящихся в государственной или муниципальной собственности, в границах полосы отвода автомобильной дороги; 5) размещение железнодорожных путей в туннелях; 6) строительство линейных объектов инфраструктуры (за исключением линейных объектов, размещение которых делает невозможным дальнейшее использование земельного участка или его части в соответствии с установленным видом разрешенного использования); 7) реконструкция объектов инфраструктуры; 8) обеспечение строительства, реконструкции объектов инфраструктуры, в том числе проход, проезд, провоз строительных и иных материалов через земельный участок, размещение на земельном участке информационных щитов, указателей, предупредительных, межевых и геодезических знаков.

Условный номер публичного сервитута	Кадастровый номер земельного участка / кадастрового квартала, в отношении которых испрашивается публичный сервитут	Вид проектируемого объекта	Обоснование границ и размера публичного сервитута
1	2	3	4
С-1	50:09:0070701:636 50:09:0070701:638 50:09:0070706:1818 50:09:0070706:9	Электрический кабель	Публичный сервитут устанавливается в границах зоны планируемого размещения объекта, подлежащего реконструкции в связи с изменением его местоположения, определенных в соответствии № 14278тм-т1 «Нормы отвода земель для электрических сетей напряжением 0,38-750 кВ»: нормативная ширина полосы отвода на период строительства – 6 м.
	50:09:0000000:154 50:09:0070701:652 50:09:0070701:640 50:09:0070701:644 50:09:0070701:641	Водопровод	Публичный сервитут устанавливается в границах зоны планируемого размещения объекта, подлежащего реконструкции в связи с изменением его местоположения, определенных в соответствии СП 42.13330.2016 «Градостроительство. Планировка и застройка городских и сельских поселений»: нормативное расстояние до зданий и сооружений – 2 м.
		Канализация	Публичный сервитут устанавливается в границах зоны планируемого размещения объекта, подлежащего реконструкции в связи с изменением его местоположения, определенных в соответствии СП 42.13330.2016 «Градостроительство. Планировка и застройка городских и сельских поселений»: нормативное расстояние до зданий и сооружений – 2 м.

	<p>50:09:0070701:651                      50:09:0070701:639                      50:09:0070701:645                      50:09:0070701:643                      50:09:0070701:649                      50:09:0070701:646                      50:09:0070701:648                      50:09:0070701:650                      50:09:0070701:642                      50:09:0070701:647                      50:09:0070706:1901                      50:09:0070706:1902                      50:09:0070706:1900                      50:09:0070706:1899</p>	Газопровод	<p>Публичный сервитут устанавливается в границах зоны планируемого размещения объекта, подлежащего реконструкции в связи с изменением его местоположения, определенных в соответствии СП 42.13330.2016 «Градостроительство. Планировка и застройка городских и сельских поселений» и СНиП 42-01-2002 «Газораспределительные системы»: нормативное расстояние до зданий и сооружений – расчётная.</p>
С-2	<p>50:10:0050107                      50:09:0070706</p>	Электрический кабель	<p>Публичный сервитут устанавливается в границах зоны планируемого размещения объекта, подлежащего реконструкции в связи с изменением его местоположения, определенных в соответствии № 14278тм-т1 «Нормы отвода земель для электрических сетей напряжением 0,38-750 кВ»: нормативная ширина полосы отвода на период строительства – 6 м.</p>