

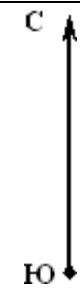
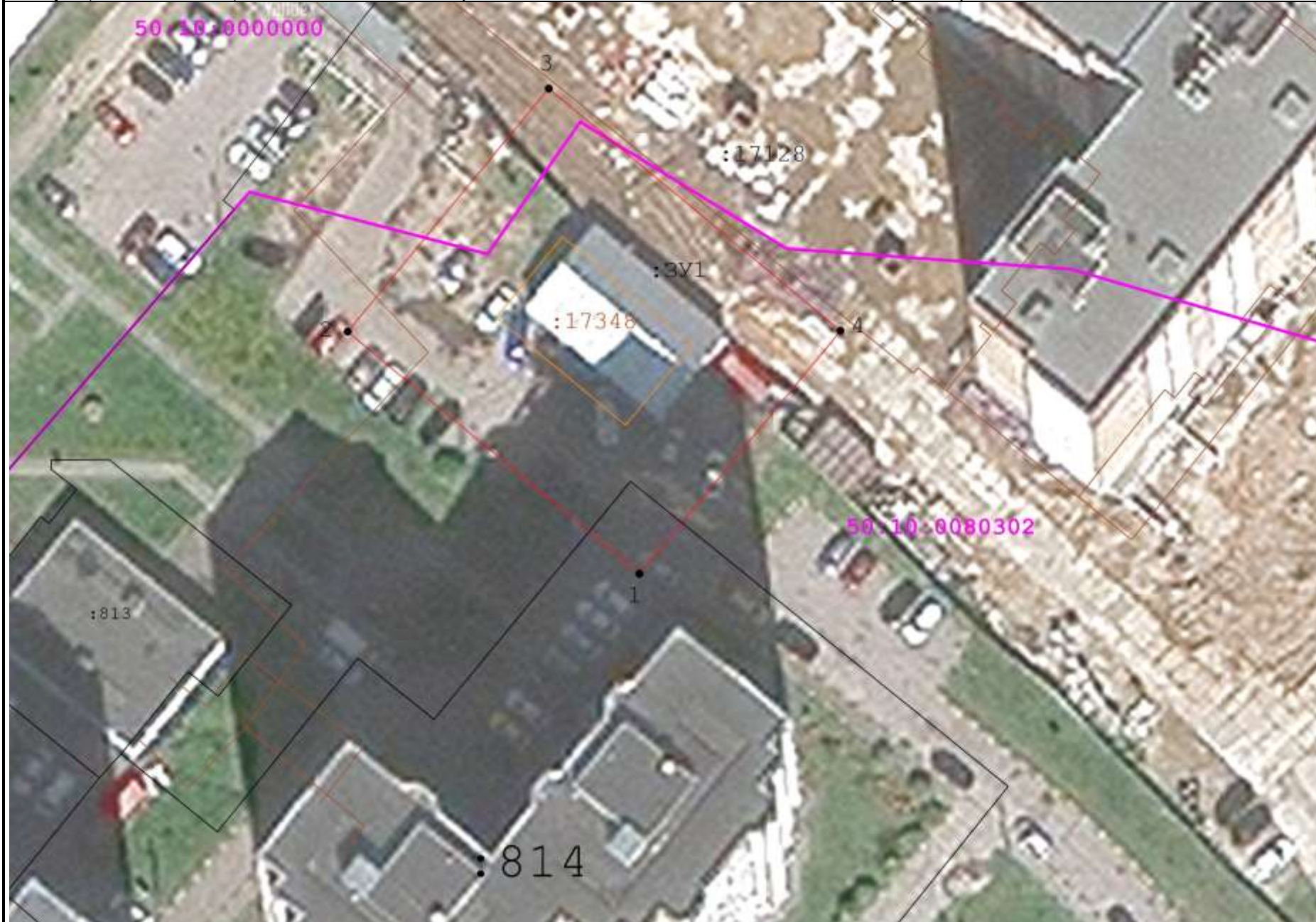
Приложение к сообщению об установлении публичного сервитута в отношении земельного участка с кадастровым номером 50:10:0000000:17128

**СХЕМА РАСПОЛОЖЕНИЯ ЗЕМЕЛЬНОГО УЧАСТКА**

**НА КАДАСТРОВОМ ПЛАНЕ ТЕРРИТОРИИ**



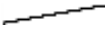



Кадастровый квартал: 50:10:0080302; 50:10:0000000

Адрес (местоположение) объекта: Российская Федерация, Московская область, г.о. Химки, г. Химки, мкр. Планерная



Масштаб 1:500

**Условные обозначения:**

-  - граница объекта землеустройства (публичный сервитут)
-  - характерная точка границы объекта землеустройства (публичный сервитут)
-  - граница земельного участка по сведениям ЕГРН
-  - граница и кадастровый номер объекта капитального строительства
-  - границы и номер кадастрового квартала
-  - Граница ОКС сведения о котором содержатся в ГКН

**Утверждена**

(наименование документа об утверждении, включая наименования органов  
местного самоуправления, принявших решение об утверждении схемы)

от \_\_\_\_\_ № \_\_\_\_\_

**Геоданные**

№ п/п	Имя точки	X, м	Y, м	S, м
:ЗУ1				
1	1	487 510,44	2 180 799,60	
2	2	487 533,40	2 180 771,89	35,99
3	3	487 556,44	2 180 790,98	29,92
4	4	487 533,48	2 180 818,69	35,99
1	1	487 510,44	2 180 799,60	29,92

Участок	ЭКСПЛИКАЦИЯ: Обозначение	Площадь(м.кв.)
Образуемый земельный участок (публичный сервитут)	:ЗУ1	1077