

ГРАФИЧЕСКОЕ ОПИСАНИЕ
местоположения границ населенных пунктов, территориальных
зон, особо охраняемых природных территорий, зон с особыми
условиями использования территории

Публичный сервитут в целях складирования строительных и иных материалов, возведение некапитальных строений, сооружений (включая ограждения, бытовки, навесы) и (или) размещение строительной техники, которые необходимы для обеспечения строительства, реконструкции, ремонта инженерных сооружений, объектов транспортной инфраструктуры федерального значения, на срок указанных строительства, реконструкции, ремонта при реализации объекта: «Строительство дополнительных V и VI путей на участке Москва - Алабушево под специализированное пассажирское сообщение» (Этап 3. Реконструкция ст. Сходня со строительством дополнительных V и VI путей под специализированное пассажирское движение)»

(наименование объекта, местоположение границ которого описано (далее - объект))

Раздел 1

Сведения об объекте		
№ п/п	Характеристики объекта	Описание характеристик
1	2	3
1	Местоположение объекта	Московская область, Химки г.о.
2	Площадь объекта ± величина погрешности определения площади (P ± ΔP)	6 634 м ² ± 29 м ²
3	Иные характеристики объекта	<p>Публичный сервитут в целях складирования строительных и иных материалов, возведение некапитальных строений, сооружений (включая ограждения, бытовки, навесы) и (или) размещение строительной техники, которые необходимы для обеспечения строительства, реконструкции, ремонта инженерных сооружений, объектов транспортной инфраструктуры федерального значения, на срок указанных строительства, реконструкции, ремонта при реализации объекта: «Строительство дополнительных V и VI путей на участке Москва - Алабушево под специализированное пассажирское сообщение» (Этап 3. Реконструкция ст. Сходня со строительством дополнительных V и VI путей под специализированное пассажирское движение)» для целей, предусмотренных п. 2 ст. 39.37 Земельного кодекса Российской Федерации.</p> <p>Срок публичного сервитута: 33 месяца.</p> <p>Земельные участки, образующие зону или территорию: 50:10:0060107:3589; 50:10:0060107:3593; 50:10:0060107:3594; 50:10:0060107:3596; 50:10:0060107:3584; 50:10:0060107:3597; 50:10:0060107:3587; 50:10:0060107:3591; 50:10:0060107:3590; 50:10:0060107:3592; 50:10:0060107:3585; 50:10:0060107:3586; 50:10:0040203:41; 50:10:0040102:30; 50:10:0040102:29</p>

Раздел 2

Сведения о местоположении границ объекта

1. Система координат МСК 50 зона 2					
2. Сведения о характерных точках границ объекта					
Обозначение характерных точек границ	Координаты, м		Метод определения координат характерной точки	Средняя квадратическая погрешность положения характерной точки (Mт), м	Описание обозначения точки на местности (при наличии)
	X	Y			
1	2	3	4	5	6
Контур 1					
1	490 457,26	2 176 859,10	Аналитический метод	—	—
2	490 446,35	2 176 890,39		—	
3	490 445,92	2 176 890,43		—	
4	490 444,07	2 176 889,98		—	
5	490 433,10	2 176 883,53		—	
6	490 438,32	2 176 871,78		—	
7	490 447,59	2 176 849,34		—	
8	490 451,40	2 176 851,16		—	
9	490 459,20	2 176 855,27		—	
1	490 457,26	2 176 859,10		—	
Контур 2					
10	490 427,07	2 176 944,34	Аналитический метод	—	—
11	490 404,20	2 176 995,24		—	
12	490 403,26	2 176 994,71		—	
13	490 395,92	2 177 012,11		—	
14	490 379,98	2 177 003,06		—	
15	490 387,63	2 176 985,85		—	
16	490 394,68	2 176 969,99		—	
17	490 396,11	2 176 967,15		—	
18	490 395,97	2 176 967,08		—	
19	490 410,21	2 176 935,04		—	
20	490 418,79	2 176 915,74		—	
21	490 434,49	2 176 923,20		—	
22	490 425,82	2 176 943,65		—	
10	490 427,07	2 176 944,34		—	
Контур 3					
23	490 324,22	2 177 126,21	Аналитический метод	—	—
24	490 334,62	2 177 132,09		—	
25	490 329,44	2 177 141,58		—	
26	490 322,25	2 177 153,84		—	
27	490 312,24	2 177 148,33		—	
28	490 319,00	2 177 135,84		—	
23	490 324,22	2 177 126,21		—	
Контур 4					
29	490 314,34	2 177 185,26	Аналитический метод	—	—
30	490 311,72	2 177 190,85		—	
31	490 306,66	2 177 200,67		—	
32	490 303,18	2 177 207,40		—	
33	490 297,71	2 177 216,01		—	
34	490 282,01	2 177 206,72		—	
35	490 289,31	2 177 191,64		—	
36	490 293,84	2 177 182,29		—	
37	490 296,91	2 177 176,63		—	
38	490 308,06	2 177 182,08		—	
29	490 314,34	2 177 185,26		—	
Контур 5					

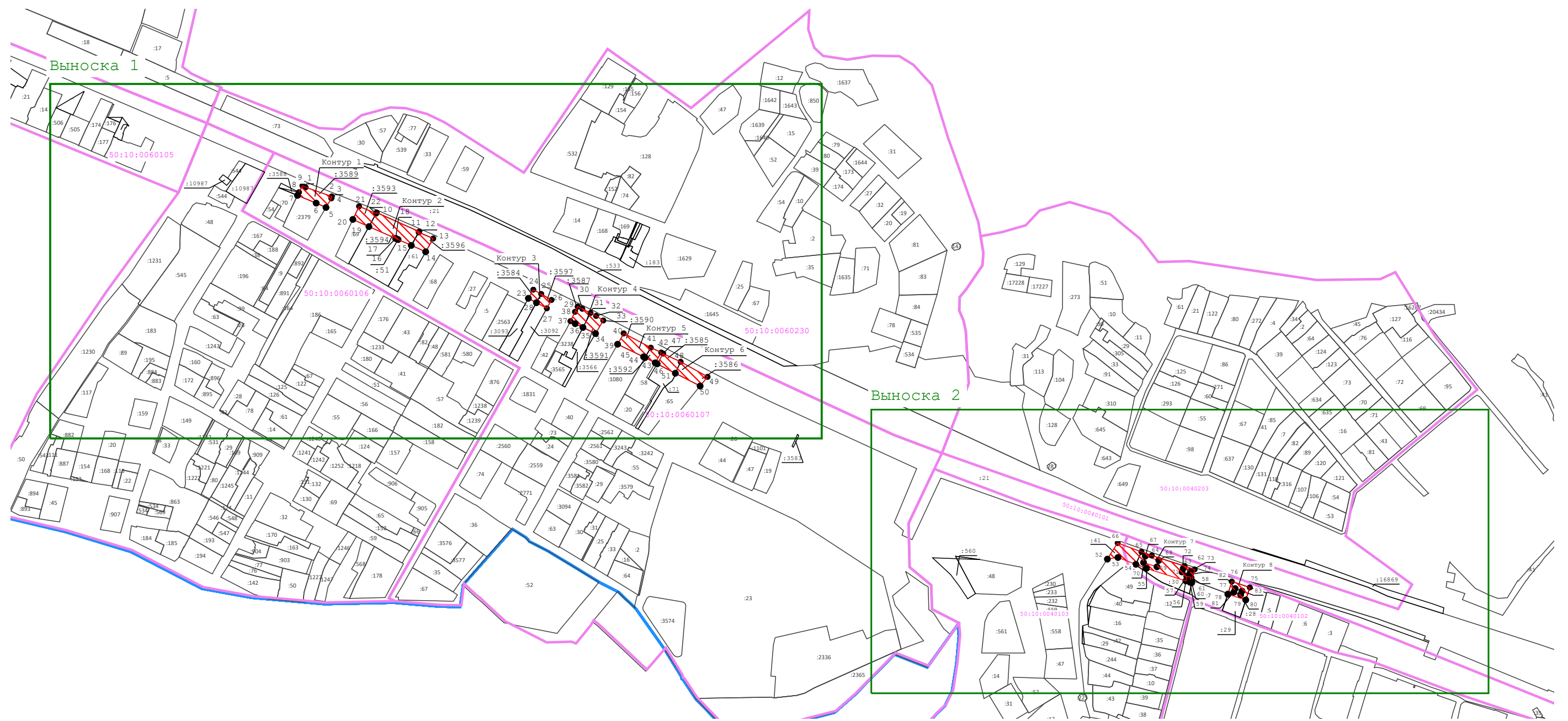
Раздел 2

Сведения о местоположении границ объекта					
1	2	3	4	5	6
39	490 269,20	2 177 233,14	Аналитический метод	—	—
40	490 282,17	2 177 240,50		—	
41	490 265,07	2 177 272,97		—	
42	490 259,30	2 177 285,43		—	
43	490 246,91	2 177 278,24		—	
44	490 253,18	2 177 266,08		—	
45	490 254,10	2 177 264,29		—	
39	490 269,20	2 177 233,14		—	
Контур 6					
46	490 245,71	2 177 280,58	Аналитический метод	—	—
47	490 257,96	2 177 287,89		—	
48	490 248,17	2 177 308,75		—	
49	490 230,11	2 177 341,05		—	
50	490 219,14	2 177 332,11		—	
51	490 234,45	2 177 302,40		—	
46	490 245,71	2 177 280,58		—	
Контур 7					
52	490 011,65	2 177 820,40	Аналитический метод	—	—
53	490 013,59	2 177 833,03		—	
54	490 005,42	2 177 854,50		—	
55	490 000,58	2 177 867,21		—	
56	489 985,56	2 177 914,48		—	
57	489 990,99	2 177 915,60		—	
58	489 989,97	2 177 920,53		—	
59	489 984,03	2 177 919,31		—	
60	489 983,35	2 177 921,46		—	
61	489 986,19	2 177 922,04		—	
62	489 999,28	2 177 924,93		—	
63	490 003,37	2 177 912,88		—	
64	490 016,03	2 177 873,61		—	
65	490 020,35	2 177 861,18		—	
66	490 031,00	2 177 832,72		—	
52	490 011,65	2 177 820,40		—	
Вырез 1 из 2					
67	490 015,26	2 177 865,90	Аналитический метод	—	—
68	490 010,15	2 177 882,02		—	
69	490 002,45	2 177 879,83		—	
70	490 007,60	2 177 863,74		—	
67	490 015,26	2 177 865,90		—	
Вырез 2 из 2					
71	489 996,31	2 177 909,81	Аналитический метод	—	—
72	490 000,47	2 177 911,32		—	
73	489 997,28	2 177 920,14		—	
74	489 993,11	2 177 918,63		—	
71	489 996,31	2 177 909,81		—	
Контур 8					
75	489 977,71	2 177 991,13	Аналитический метод	—	—
76	489 984,80	2 177 969,55		—	
77	489 970,30	2 177 965,04		—	
78	489 969,59	2 177 964,80		—	
79	489 962,74	2 177 986,30		—	
75	489 977,71	2 177 991,13		—	
Вырез 1 из 1					
80	489 974,30	2 177 981,81	Аналитический метод	—	—
81	489 976,45	2 177 975,48		—	

Раздел 2




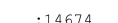
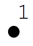

Сведения о местоположении границ объекта					
1	2	3	4	5	6
82	489 980,36	2 177 976,80	Аналитический метод	—	—
83	489 978,23	2 177 983,06		—	
80	489 974,30	2 177 981,81		—	
3. Сведения о характерных точках части (частей) границы объекта					
1	2	3	4	5	6
—	—	—	—	—	—

Графическое описание местоположения границ публичного сервитута
Схема расположения границ публичного сервитута



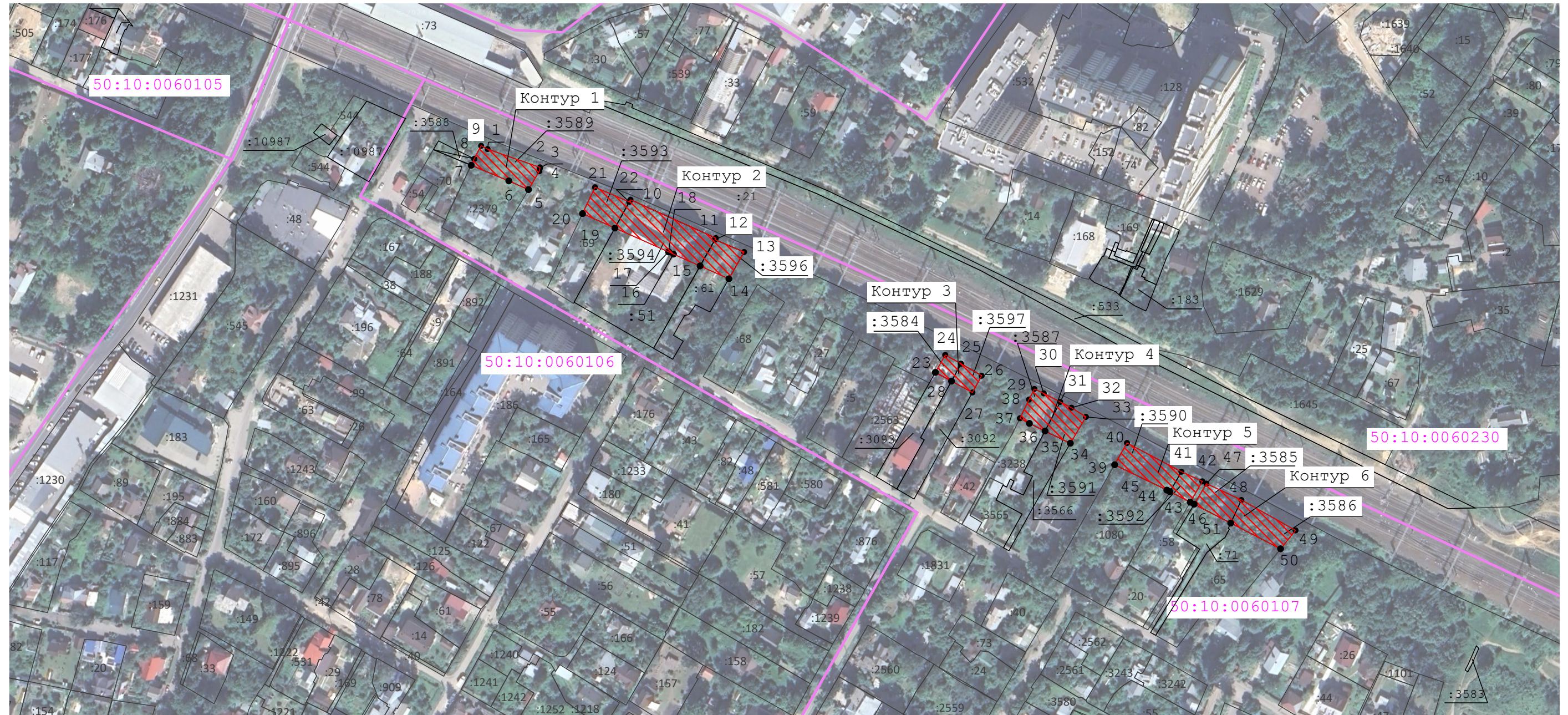
Масштаб 1:5 000

Условные обозначения:

-  - проектные границы публичного сервитута
-  - границы земельных участков, сведения о которых содержатся в ЕГРН
-  50:03:0080380 - обозначение кадастрового квартала
-  :14674 - обозначение земельного участка, сведения о котором содержатся в ЕГРН
-  1 - характерная точка границы публичного сервитута и ее обозначение
-  - граница муниципальных образований

Графическое описание местоположения границ публичного сервитута
 Схема расположения границ публичного сервитута

Выноска 1

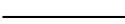


Масштаб 1:2 500

Условные обозначения:



- проектные границы публичного сервитута



- границы земельных участков, сведения о которых содержатся в ЕГРН

50:03:0080380

- обозначение кадастрового квартала

:14674

- обозначение земельного участка, сведения о котором содержатся в ЕГРН

1

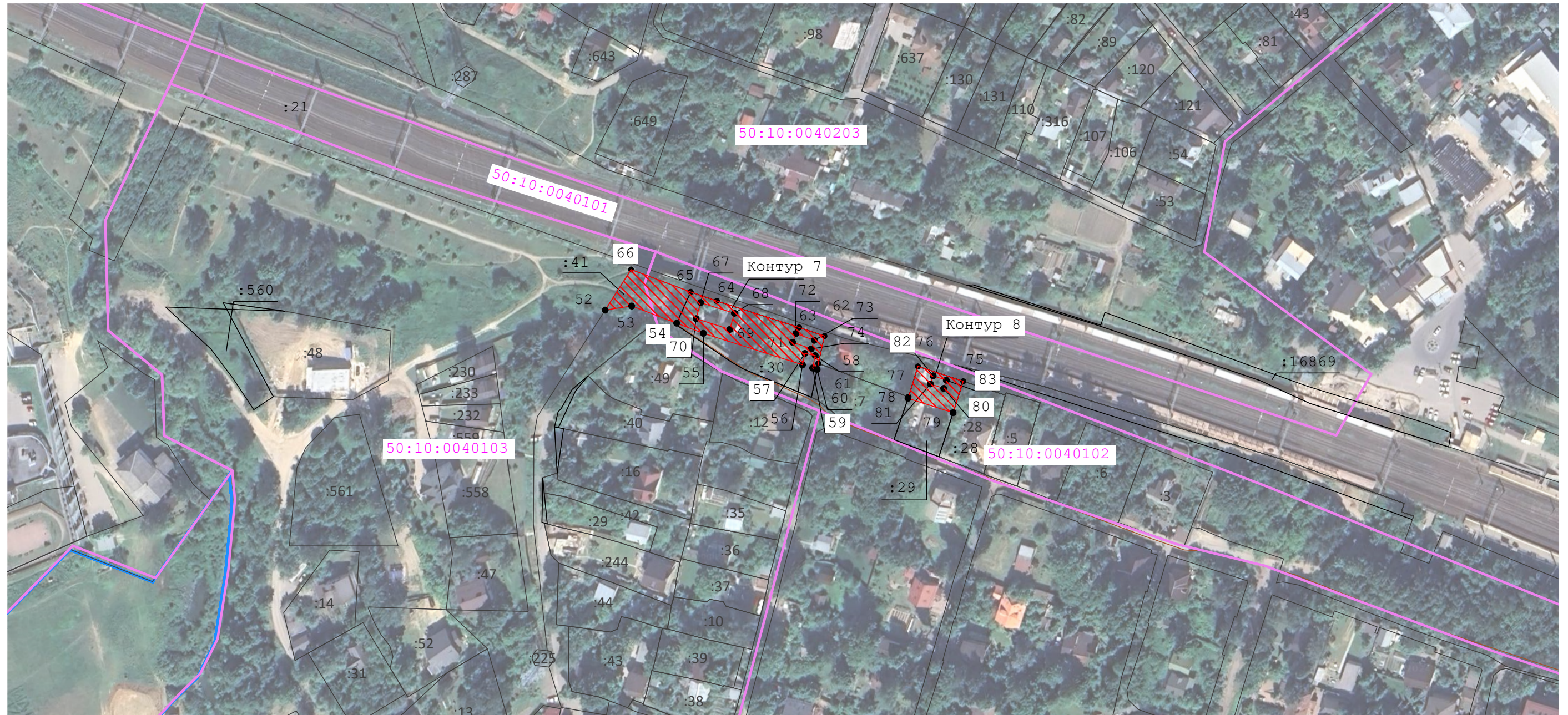
- характерная точка границы публичного сервитута и ее обозначение



- граница муниципальных образований

Графическое описание местоположения границ публичного сервитута
Схема расположения границ публичного сервитута

Выноска 2

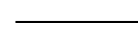


Масштаб 1:2 000

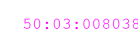
Условные обозначения:



- проектные границы публичного сервитута



- границы земельных участков, сведения о которых содержатся в ЕГРН



50:03:0080380 - обозначение кадастрового квартала



:14674 - обозначение земельного участка, сведения о котором содержатся в ЕГРН



1 - характерная точка границы публичного сервитута и ее обозначение



- граница муниципальных образований