

**ОПИСАНИЕ МЕСТОПОЛОЖЕНИЯ ГРАНИЦ**  
**Публичный сервитут в целях размещения существующего объекта**  
**электросетевого хозяйства ВЛ 110кВ «Старбеево-Аэропорт I»**  
(наименование объекта, местоположение границ которого описано  
(далее - объект))

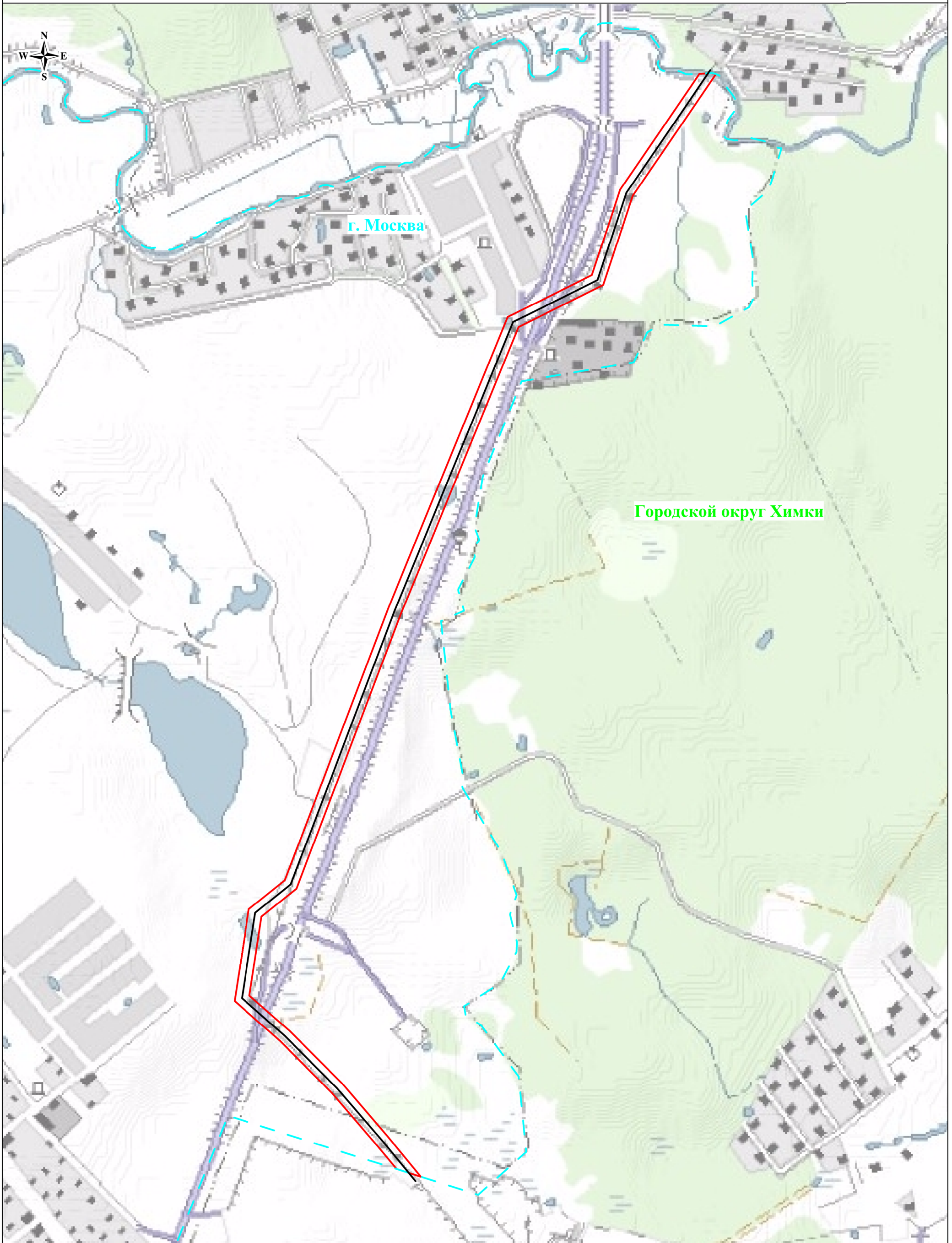
**Раздел 1**

<b>Сведения об объекте</b>		
№ п/п	Характеристика объекта	Описание характеристики
1	2	3
1	Местоположение объекта	Город Москва
2	Площадь объекта ± величина погрешности определения площади (Р ± Дельта Р)	151412 кв.м. ± 136кв.
3	Иные характеристики объекта	Публичный сервитут в целях размещения существующего объекта электросетевого хозяйства ВЛ 110кВ «Старбеево-Аэропорт I» сроком действия 49 лет в интересах Публичного акционерного общества «Россети Московский регион»

<b>Местоположение публичного сервитута: Город Москва</b>			
<b>Система координат</b>		<b>ПМСК Москвы</b>	
<b>Метод определения координат</b>		<b>Аналитический</b>	
<b>Обозначение характерных точек границ</b>	<b>Координаты, м</b>		<b>Средняя квадратическая погрешность положения характерной точки (M<sub>t</sub>), м</b>
	<b>X</b>	<b>Y</b>	
1	2	3	4
1	31 874.69	-4 972.91	0.10
2	31 875.52	-4 958.32	0.10
3	31 877.01	-4 941.06	0.10
4	31 874.17	-4 924.81	0.10
5	31 869.29	-4 928.20	0.10
6	31 717.28	-5 031.69	0.10
7	31 521.53	-5 165.41	0.10
8	31 445.84	-5 190.45	0.10
9	31 362.44	-5 218.05	0.10
10	31 331.80	-5 228.18	0.10
11	31 270.72	-5 248.39	0.10
12	31 263.94	-5 250.64	0.10
13	31 194.50	-5 390.41	0.10
14	31 157.74	-5 464.41	0.10
15	31 146.80	-5 486.43	0.10
16	31 142.11	-5 495.88	0.10
17	31 067.28	-5 526.41	0.10
18	30 905.91	-5 592.26	0.10
19	30 716.84	-5 669.79	0.10
20	30 504.15	-5 756.74	0.10
21	30 315.17	-5 833.90	0.10
22	30 088.39	-5 919.88	0.10
23	29 860.75	-6 006.27	0.10
24	29 626.08	-6 095.14	0.10
25	29 516.90	-6 136.43	0.10
26	29 436.13	-6 237.28	0.10
27	29 208.61	-6 272.59	0.10
28	29 193.82	-6 255.72	0.10
29	29 156.67	-6 213.34	0.10
30	29 146.27	-6 201.77	0.10
31	29 137.22	-6 191.16	0.10
32	29 106.73	-6 156.39	0.10
33	28 953.70	-6 004.39	0.10
34	28 800.79	-5 872.73	0.10
35	28 685.33	-5 777.66	0.10
36	28 707.38	-5 847.64	0.10
37	28 775.03	-5 903.32	0.10



38	28 926.52	-6 033.78	0.10
39	29 077.57	-6 183.80	0.10
40	29 096.21	-6 205.06	0.10
41	29 106.14	-6 216.39	0.10
42	29 117.37	-6 229.19	0.10
43	29 149.34	-6 265.67	0.10
44	29 193.02	-6 315.49	0.10
45	29 457.63	-6 274.42	0.10
46	29 541.28	-6 169.97	0.10
47	29 640.23	-6 132.55	0.10
48	29 874.92	-6 043.68	0.10
49	30 102.58	-5 957.28	0.10
50	30 329.82	-5 871.12	0.10
51	30 519.27	-5 793.77	0.10
52	30 731.99	-5 706.81	0.10
53	30 921.05	-5 629.29	0.10
54	31 171.21	-5 527.20	0.10
55	31 186.01	-5 497.41	0.10
56	31 192.44	-5 484.46	0.10
57	31 213.90	-5 441.28	0.10
58	31 237.54	-5 393.69	0.10
59	31 251.74	-5 365.11	0.10
60	31 267.24	-5 333.82	0.10
61	31 292.35	-5 283.37	0.10
62	31 427.12	-5 238.78	0.10
63	31 453.91	-5 229.91	0.10
64	31 539.44	-5 201.61	0.10
65	31 739.81	-5 064.74	0.10
66	31 867.11	-4 978.07	0.10
1	31 874.69	-4 972.91	0.10

Схема расположения границ публичного сервитута



Используемые условные знаки и обозначения:

Масштаб: 1:10000

-  - обозначение границы публичного сервитута
-  - обозначение линии электропередачи



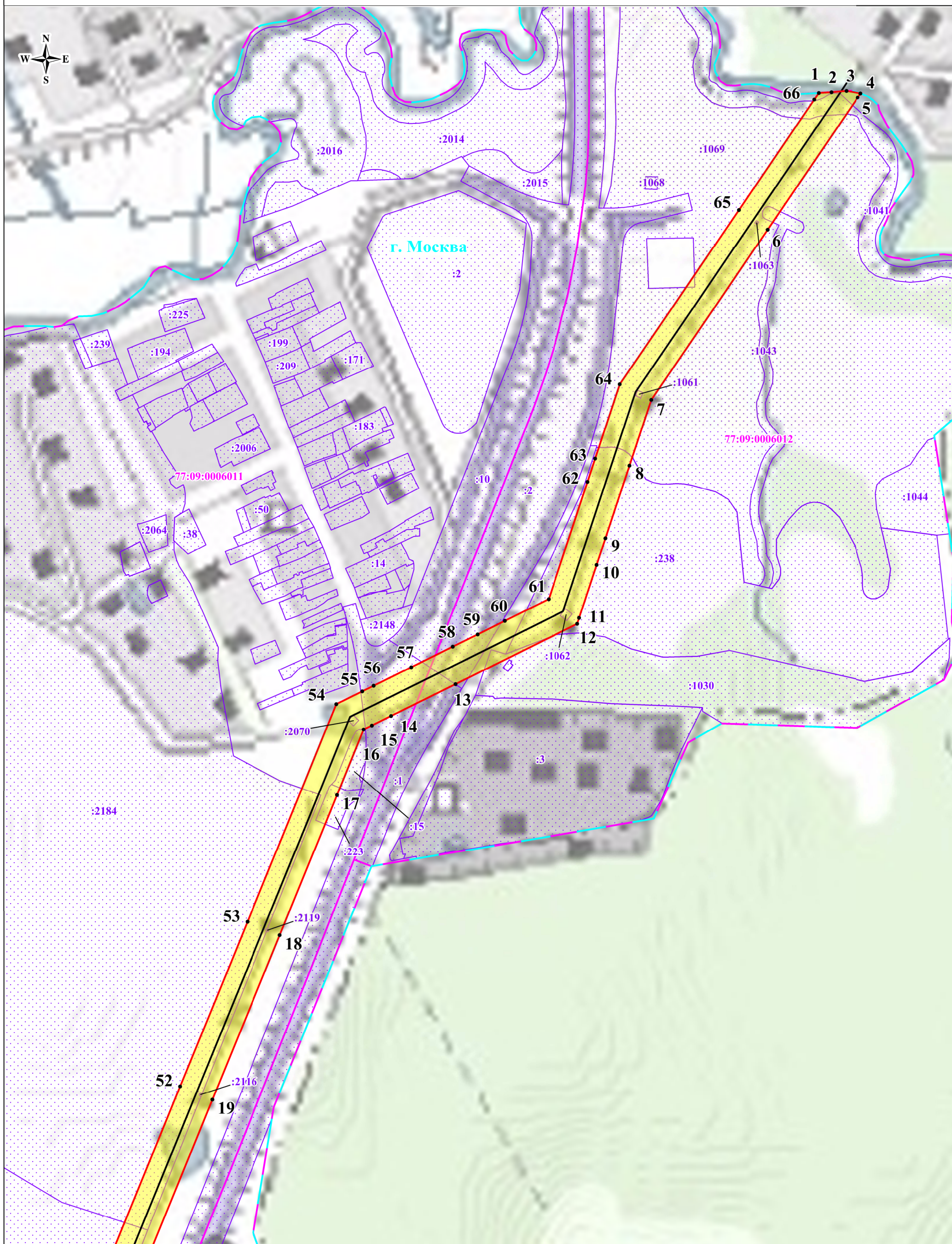
-  - обозначение муниципального района
-  - обозначение субъекта



Схема расположения границ публичного сервитута



Масштаб: 1:5000 Выноска №1

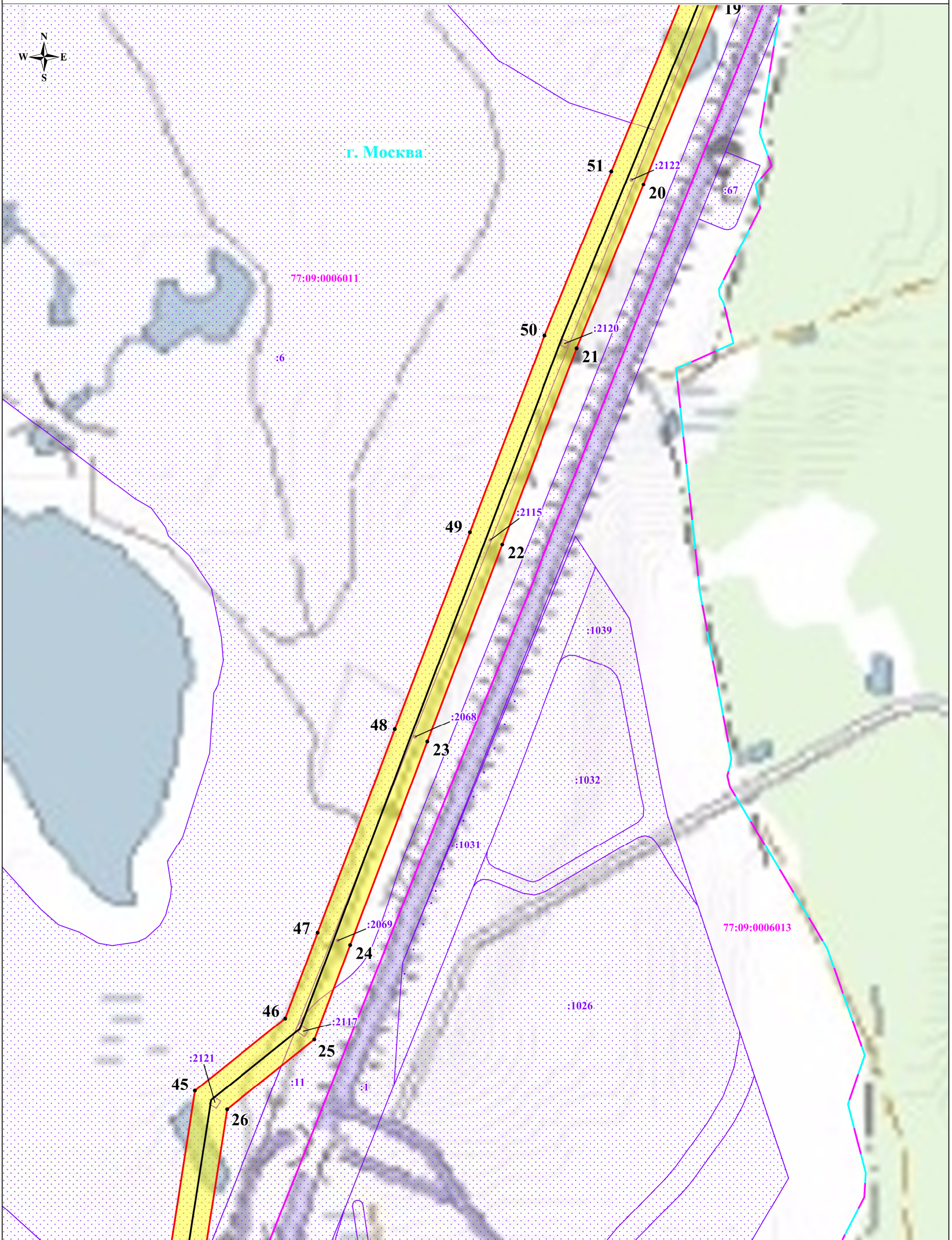
Используемые условные знаки и обозначения:

- обозначение границы публичного сервитута
- обозначение границы земельного участка
- обозначение границы кадастрового квартала
- обозначение линии электропередачи

- обозначение границы охранной зоны линии электропередачи
- 1 - обозначение характерной точки границы публичного сервитута
- 77:09:0006013 - обозначение номера кадастрового квартала
- :893 - обозначение кадастрового номера земельного участка
- Городской округ  
Химки  
г. Москва - обозначение муниципального района
- г. Москва - обозначение субъекта



Схема расположения границ публичного сервитута



Масштаб: 1:5000 Выноска №2

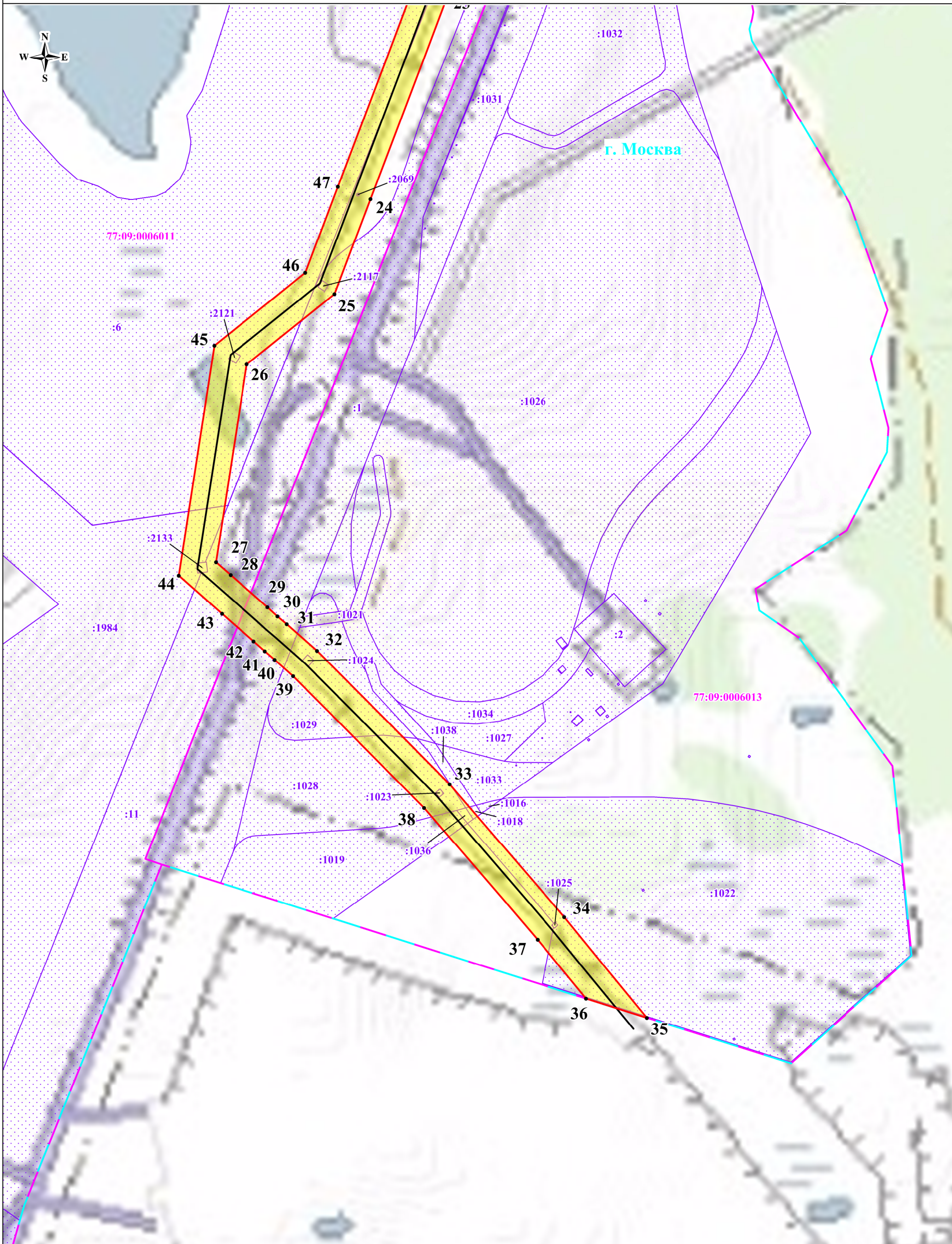
Используемые условные знаки и обозначения:

- обозначение границы публичного сервитута
- обозначение границы земельного участка
- обозначение границы кадастрового квартала
- обозначение линии электропередачи

- обозначение границы охранной зоны линии электропередачи
- обозначение характерной точки границы публичного сервитута
- 77:09:0006011 - обозначение номера кадастрового квартала
- :893 - обозначение кадастрового номера земельного участка
- Городской округ Химки - обозначение муниципального района
- г. Москва - обозначение субъекта



Схема расположения границ публичного сервитута



Масштаб: 1:5000 Выноска №3

Используемые условные знаки и обозначения:

- обозначение границы публичного сервитута
- обозначение границы земельного участка
- обозначение границы кадастрового квартала
- обозначение линии электропередачи

- обозначение границы охранной зоны линии электропередачи
- обозначение характерной точки границы публичного сервитута
- 77:09:0006011 - обозначение номера кадастрового квартала
- :893 - обозначение кадастрового номера земельного участка
- Городской округ Химки - обозначение муниципального района
- г. Москва - обозначение субъекта