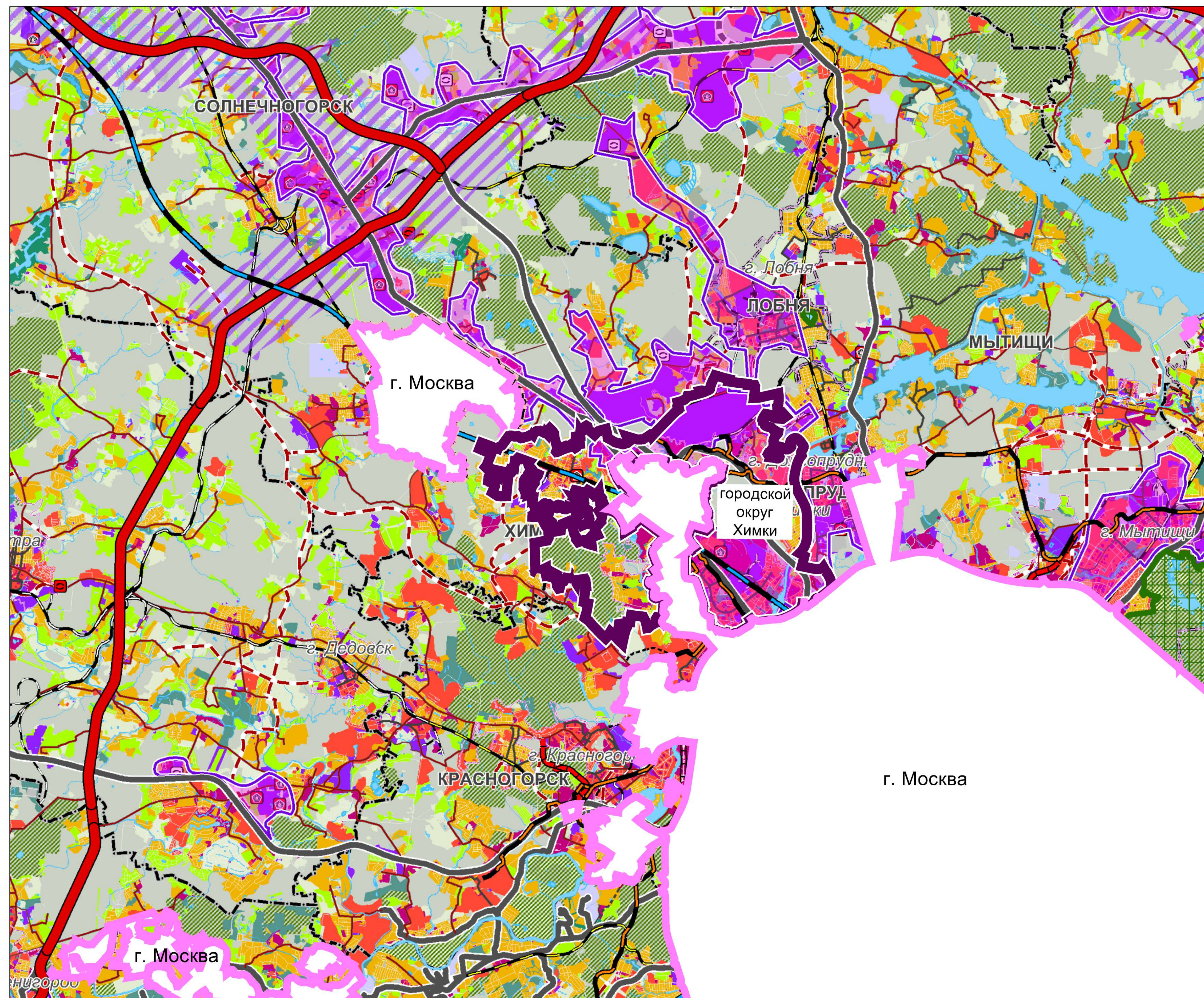


ВНЕСЕНИЕ ИЗМЕНЕНИЙ В ГЕНЕРАЛЬНЫЙ ПЛАН ГОРОДСКОГО ОКРУГА ХИМКИ МОСКОВСКОЙ ОБЛАСТИ

Карта размещения муниципального образования в устойчивой системе расселения Московской области



- ### УСЛОВНЫЕ ОБОЗНАЧЕНИЯ
- Граница Московской области
 - Граница городского округа Химки
 - Границы субъектов Российской Федерации
 - Границы городских округов
 - Границы городов
 - Существующие особо охраняемые природные территории федерального значения
 - Территории градостроительной активности Московской области**
 - Территории для реализации инвестиционных проектов, создания и развития особых экономических зон, кластеров
 - Иные территории развития и обеспечения транспортной и инженерной инфраструктурой
 - Урбанизированные территории**
 - Территории промышленных и промышленных парков, (КУРТ) не жилого назначения, производственных и коммунально-складских зон
 - Комплексное устойчивое развитие территории (КУРТ) жилого назначения
 - Территории многофункциональных общественно-деловых зон
 - Субурбанизированные территории**
 - Территории индивидуальной жилой застройки
 - Садоводческие, огороднические некоммерческие товарищества
 - Территории рекреационного назначения
 - Территории сельскохозяйственного использования
 - Природный комплекс Московской области
 - Лесной фонд, заселенные территории
 - Водный фонд
 - Транспортно-пересадочные узлы
 - Транспортно-логистические центры
 - Объекты, связанные с производственной деятельностью
 - Региональные транспортные коридоры
 - Объекты транспортной инфраструктуры**
 - Железнодорожные пути
 - Железнодорожный путь общего пользования
 - Железнодорожный путь необщего пользования
 - Автомобильные дороги**
 - Центральная кольцевая автомобильная дорога (ЦКАД)
 - Автомобильные дороги федерального значения
 - Автомобильные дороги регионального или муниципального значения
 - Автомобильные дороги местного значения
 - Улично-дорожная сеть населенных пунктов**
 - Магистральные улицы районного значения
 - Улицы и дороги местного значения
 - Линии общественного пассажирского транспорта**
 - Линия метрополитена
 - Высокоскоростная железнодорожная магистраль (ВСМ)
 - Рельсовый скоростной пассажирский транспорт (РПТ)

Должность	ФИО	Подпись	Дата	Государственное задание от 13.09.2022 № 834.5			
Главный инженер градостроитель	Чушков А.Н.			Московская область, городской округ Химки			
Рук. МПГП	Макаров Н.В.			Внесение изменений в генеральный план городского округа Химки Московской области	Стадия	Лист	Листов
нач. отдела № 1	Гордохина И.В.			ГП	1.1	9	
Вед. архитектор	Шмакова Е.В.			Карта размещения муниципального образования в устойчивой системе расселения Московской области			
Проверил	Макаров Н.В.			ИНИ и ПИ градостроительства ГАОУ МО "НИИПИ градостроительства"			