

АО «РОСЖЕЛДОРПРОЕКТ»



Институт по проектированию инженерных сооружений и промышленных предприятий путевого хозяйства и геологическим изысканиям «Гипротранспуть» - филиал АО «Росжелдорпроект»

**Регистрационный номер от 10.08.2009г. №5
в реестре членов саморегулируемой организации СРО-И-023-14012010**

Заказчик ДКРС ОАО «РЖД»

Строительство дополнительных V и VI путей на участке Москва – Алабушево под специализированное пассажирское сообщение

Код ИП 001.2020.10004996 «Строительство дополнительных V и VI путей на участке Москва – Алабушево под специализированное пассажирское сообщение»

ПРОЕКТ ПЛАНИРОВКИ ТЕРРИТОРИИ ОБЪЕКТА

Этап 5. "Реконструкция ст. Химки со строительством дополнительных V и VI путей под специализированное пассажирское движение"

**Раздел 1. Проект планировки территории.
Графическая часть.**

984-05-1420-ПП.1

АО «РОСЖЕЛДОРПРОЕКТ»



Институт по проектированию инженерных сооружений и промышленных предприятий путевого хозяйства и геологическим изысканиям «Гипротранспуть» - филиал АО «Росжелдорпроект»

Регистрационный номер от 10.08.2009г. №5
в реестре членов саморегулируемой организации СРО-И-023-14012010

Заказчик ДКРС ОАО «РЖД»

Строительство дополнительных V и VI путей на участке Москва – Алабушево под специализированное пассажирское сообщение

Код ИП 001.2020.10004996 «Строительство дополнительных V и VI путей на участке Москва – Алабушево под специализированное пассажирское сообщение»

ПРОЕКТ ПЛАНИРОВКИ ТЕРРИТОРИИ ОБЪЕКТА

Этап 5. "Реконструкция ст. Химки со строительством дополнительных V и VI путей под специализированное пассажирское движение"

**Раздел 1. Проект планировки территории.
Графическая часть.**

984-05-1420-ПП.1

Заместитель директора
по проектированию высокоскоростных магистралей

В.М. Прохоров

Главный инженер проекта

Д.А. Фомичёв



Заказчик: «Гипротранспуть» - филиал АО «Росжелдорпроект»

**Строительство дополнительных V и VI путей на участке Москва –
Алабушево под специализированное пассажирское сообщение****Код ИП 001.2020.10004996 «Строительство дополнительных V и VI путей на
участке Москва – Алабушево под специализированное пассажирское
сообщение»****ПРОЕКТ ПЛАНИРОВКИ ТЕРРИТОРИИ ОБЪЕКТА****Этап 5. "Реконструкция ст. Химки со строительством
дополнительных V и VI путей под специализированное
пассажирское движение"****Раздел 1. Проект планировки территории.
Графическая часть.****984-05-1420-ПП.1**

Главный инженер

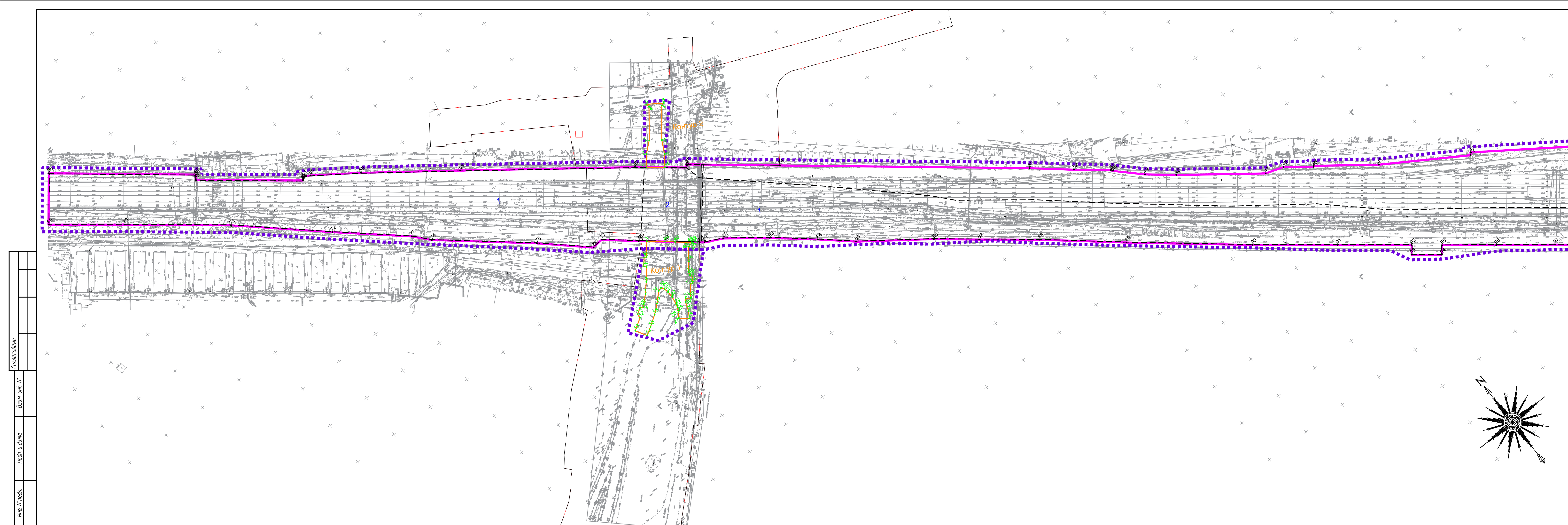
А.А. Щербаков

Начальник отдела планировки и межевания
территорий

А.В. Гундарев



Согласовано			
	Начальник ТО	Виноградов С.В.	
Взам. инв. №			
Подп. и дата			
Инв. № подл.			



- Условные обозначения:**
- Границы:**
- ■ ■ ■ ■ территория, в отношении которой осуществляется подготовка проекта планировки
 - зона планируемого размещения линейных объектов (планируемых элементов планировочной структуры)
 - зона планируемого размещения линейных объектов, подлежащих реконструкции в связи с изменением их местоположения
 - зона планируемого размещения объектов капитального строительства, проектируемых в составе линейных объектов
 - зона планируемого размещения объектов капитального строительства, проектируемых в составе линейных объектов
- 12 ● номера характерных точек границ зон планируемого размещения линейных объектов, в том числе точек начала и окончания границ зон планируемого размещения линейных объектов
- 12 ● номера характерных точек границ зон планируемого размещения линейных объектов, подлежащих реконструкции в связи с изменением их местоположения

- Линии градостроительного регулирования**
- существующие красные линии (существующие элементы планировочной структуры)
 - границы существующих элементов планировочной структуры
 - границы полосы отвода железных дорог

Примечания:
 1. Красные линии проектируемого линейного объекта федерального значения не подлежат установлению (пункт 11 статьи 1 Градостроительного кодекса РФ)

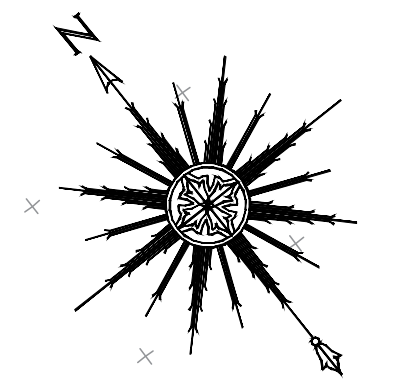
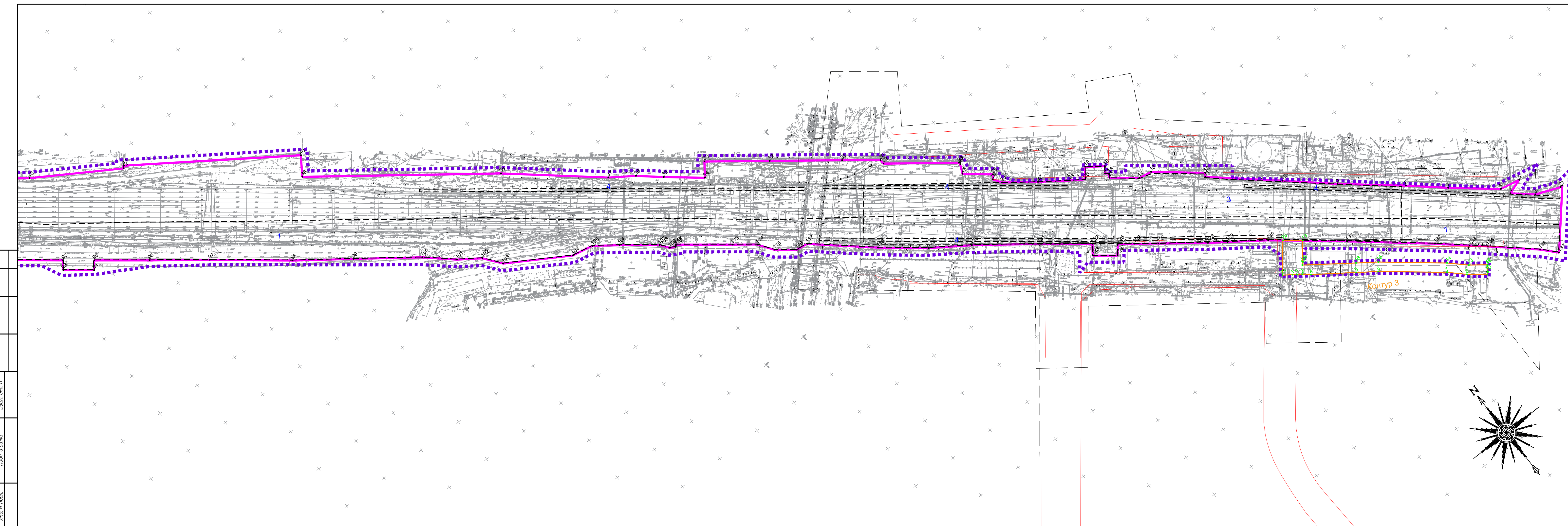


Схема расположения листов



Документация по планировке территории (проект планировки территории и проект межевания территории) для размещения объекта «Строительство дополнительных V и VI путей на участке Москва – Алабьево под специализированное пассажирское сообщение» Этап 5. Реконструкция ст. Химки со строительством дополнительных V и VI путей под специализированное пассажирское сообщение						Раздел 1 "Проект планировки территории". Графическая часть М 1:2000		
Изм.	Кол. уч.	Лист	№ док.	Подп.	Дата	Стация	Лист	Листов
						ППТ	1	2
Разработал	Мельников В.А.							
Проверил	Ершова Н.В.					Формат А4х5		

Согласовано
 Взам. инв. №
 Листы и дата
 Инв. № подл.



- Условные обозначения:**
- Границы:**
- ■ ■ ■ ■ территория, в отношении которой осуществляется подготовка проекта планировки
 - зона планируемого размещения линейных объектов (планируемых элементов планировочной структуры)
 - зона планируемого размещения линейных объектов, подлежащих реконструкции в связи с изменением их местоположения
 - - - зона планируемого размещения объектов капитального строительства, проектируемых в составе линейных объектов
- 12 ● номера характерных точек границ зон планируемого размещения линейных объектов, в том числе точек начала и окончания границ зон планируемого размещения линейных объектов
- 12 ● номера характерных точек границ зон планируемого размещения линейных объектов, подлежащих реконструкции в связи с изменением их местоположения

- Линии градостроительного регулирования**
- существующие красные линии (существующие элементы планировочной структуры)
 - - - границы существующих элементов планировочной структуры

Примечания:

1. Красные линии проектируемого линейного объекта федерального значения не подлежат установлению (пункт 11 статьи 1 Градостроительного кодекса РФ)



Изм.	Кол. уч.	Лист	№ док.	Подп.	Дата
Разработал				Мельников В.А.	
Проверил				Ершова Н.В.	

Документация по планировке территории (проект планировки территории и проект межевания территории) для размещения объекта «Строительство дополнительных V и VI путей на участке Москва – Алабьева под специализированное пассажирское сообщение»
 Этап 5. Реконструкция ст. Хинки со строительством дополнительных V и VI путей под специализированное пассажирское движение

Раздел 1 "Проект планировки территории".
 Графическая часть
 М 1:2000

Часть красных линий, утвержденных для размещения линейных объектов, подлежащих реконструкции в связи с изменением их местоположения

Стация	Лист	Листов
ПТТ	2	2

МОСГИПРОЕКТ

Формат А4х5

Сегментация
 Базис, шиф. №
 План и дата
 Мб. № подл.

