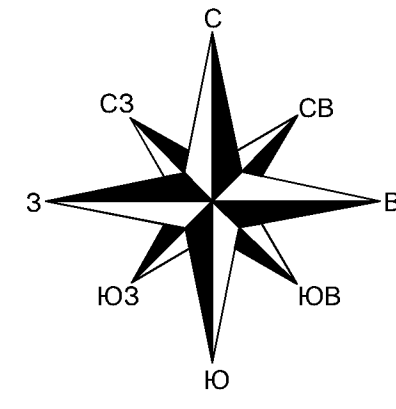
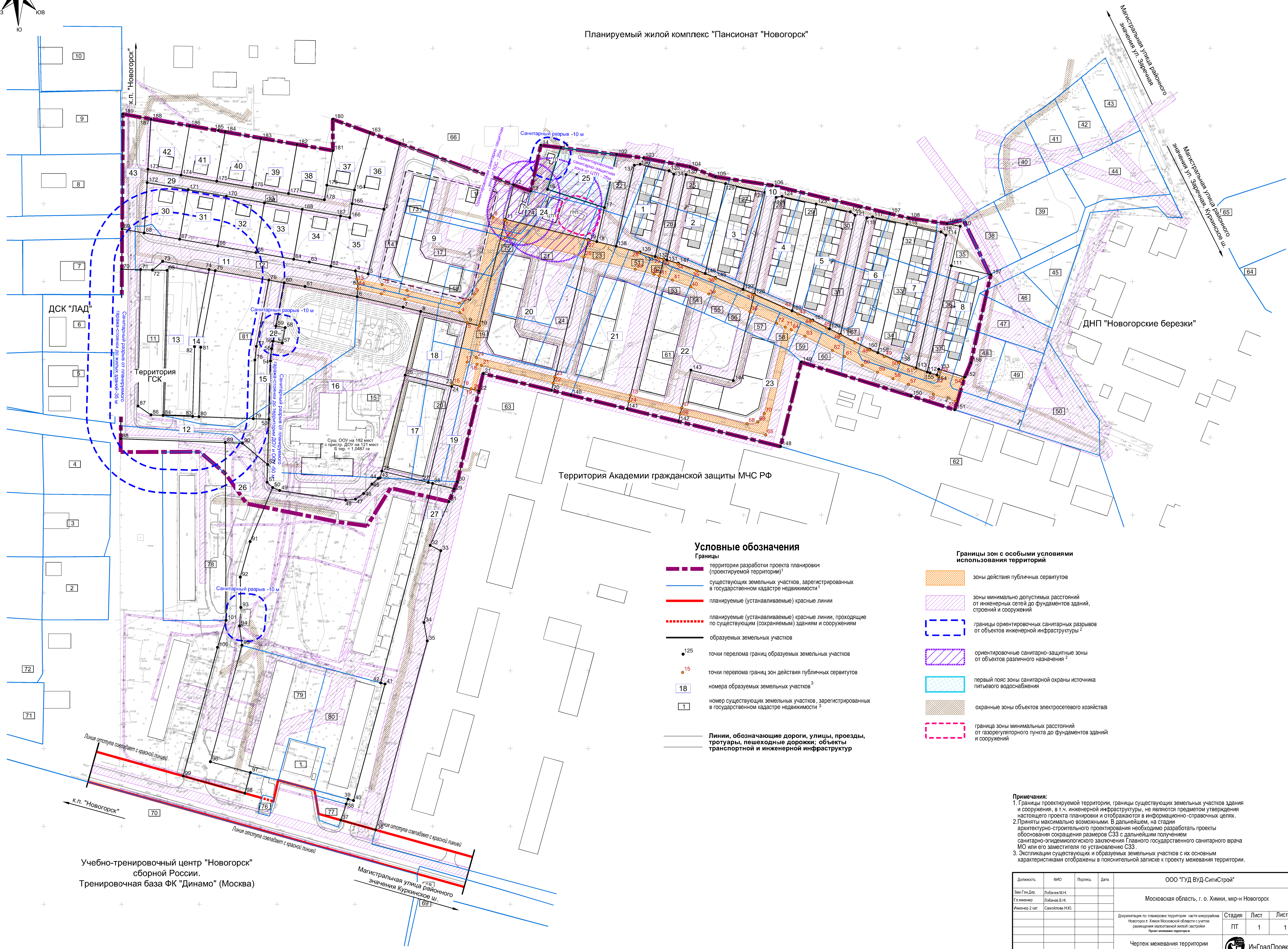


Документация по планировке территории части микрорайона Новогорск г. Химки Московской области с учетом размещения малоэтажной жилой застройки Чертеж межевания территории М 1:1000



Планируемый жилой комплекс "Пансионат "Новогорск"



Условные обозначения

- Границы**
- территории разработки проекта планировки (проектируемой территории)
 - существующих земельных участков, зарегистрированных в государственном кадастре недвижимости¹
 - планируемые (устанавливаемые) красные линии
 - планируемые (устанавливаемые) красные линии, проходящие по существующим (сохраняемым) зданиям и сооружениям образуемых земельных участков
 - 125 точки перелома границ образуемых земельных участков
 - 15 точки перелома границ зон действия публичных сервитутов
 - 18 номера образуемых земельных участков³
 - 1 номера существующих земельных участков, зарегистрированных в государственном кадастре недвижимости³
- Линии, обозначающие дороги, улицы, проезды, тротуары, пешеходные дорожки; объекты транспортной и инженерной инфраструктур**

Границы зон с особыми условиями использования территорий

- ▨ зоны действия публичных сервитутов
- ▨ зоны минимально допустимых расстояний от инженерных сетей до фундаментов зданий, строений и сооружений
- границы ориентировочных санитарных разрывов от объектов инженерной инфраструктуры²
- ориентировочные санитарно-защитные зоны от объектов различного назначения²
- ▨ первый пояс зоны санитарной охраны источника питьевого водоснабжения
- ▨ охранные зоны объектов электросетевого хозяйства
- граница зоны минимальных расстояний от газорегуляторного пункта до фундаментов зданий и сооружений

Примечания:
 1. Границы проектируемой территории, границы существующих земельных участков здания и сооружения, в т.ч. инженерной инфраструктуры, не являются предметом утверждения настоящего проекта планировки и отображаются в информационно-справочных целях.
 2. Приняты максимально возможными. В дальнейшем, на стадии архитектурно-строительного проектирования необходимо разработать проекты обоснования сокращения размеров СЗЗ с дальнейшим получением санитарно-эпидемиологического заключения Главного государственного санитарного врача МО или его заместителя по установлению СЗЗ.
 3. Экспликация существующих и образуемых земельных участков с их основными характеристиками отображены в пояснительной записке к проекту межевания территории.

Учебно-тренировочный центр "Новогорск" сборной России.
Тренировочная база ФК "Динамо" (Москва)

Должность	ФИО	Подпись	Дата	ООО "ГУД ВУД-СитиСтрой"		
Зам. Ген. Дир.	Лобанов М.Н.			Московская область, г. о. Химки, мкр-н Новогорск		
Главинженер	Лобанов В.Н.			Документация по планировке территории части микрорайона Новогорск г. Химки Московской области с учетом размещения малоэтажной жилой застройки. План межевания территории		
Инженер 2 с.к.	Самодорова Н.Ю.			Стадия	Лист	Листов
				ПТ	1	1
Поясвил	Лобанов В.Н.			Чертеж межевания территории М 1:1000		