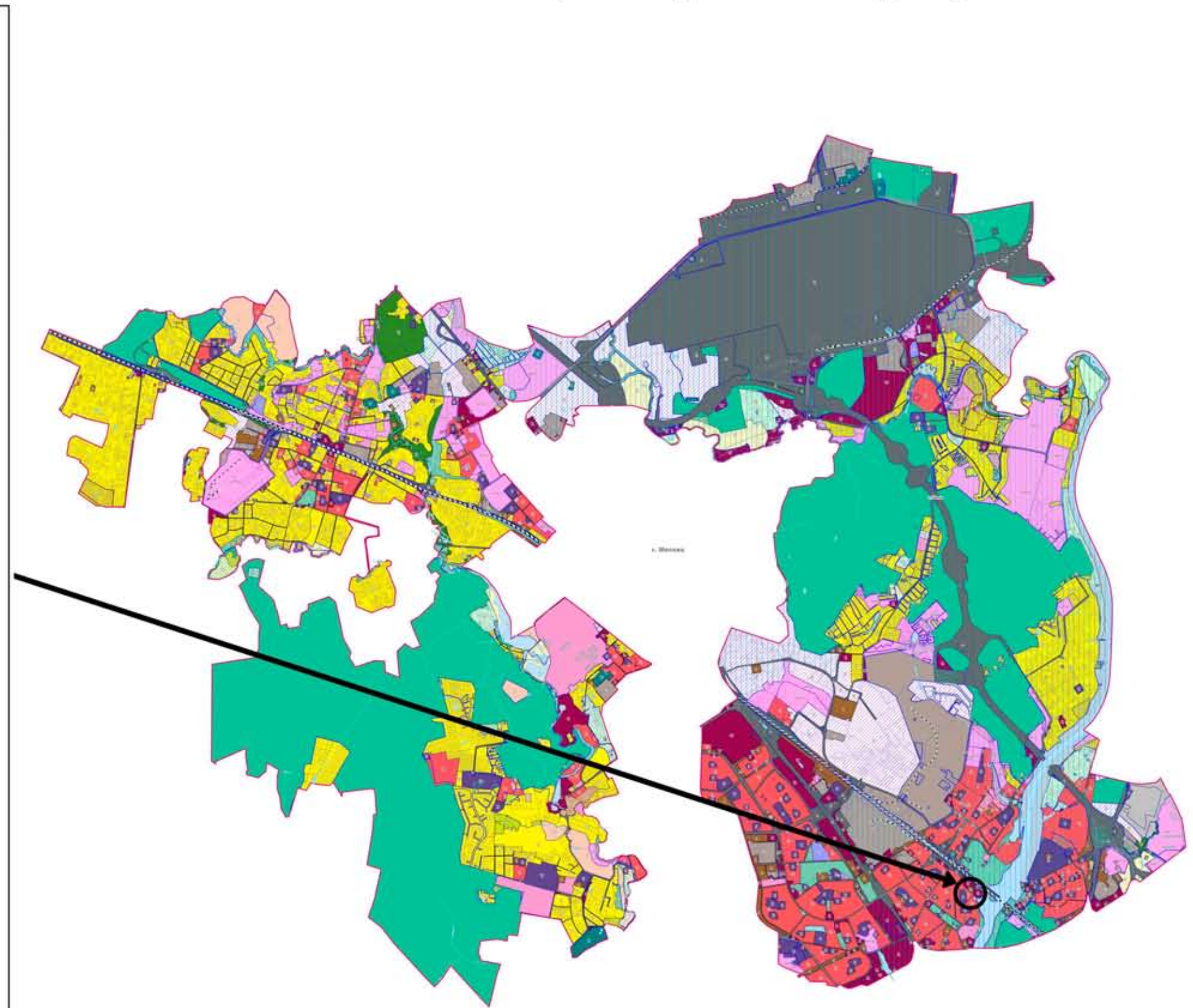
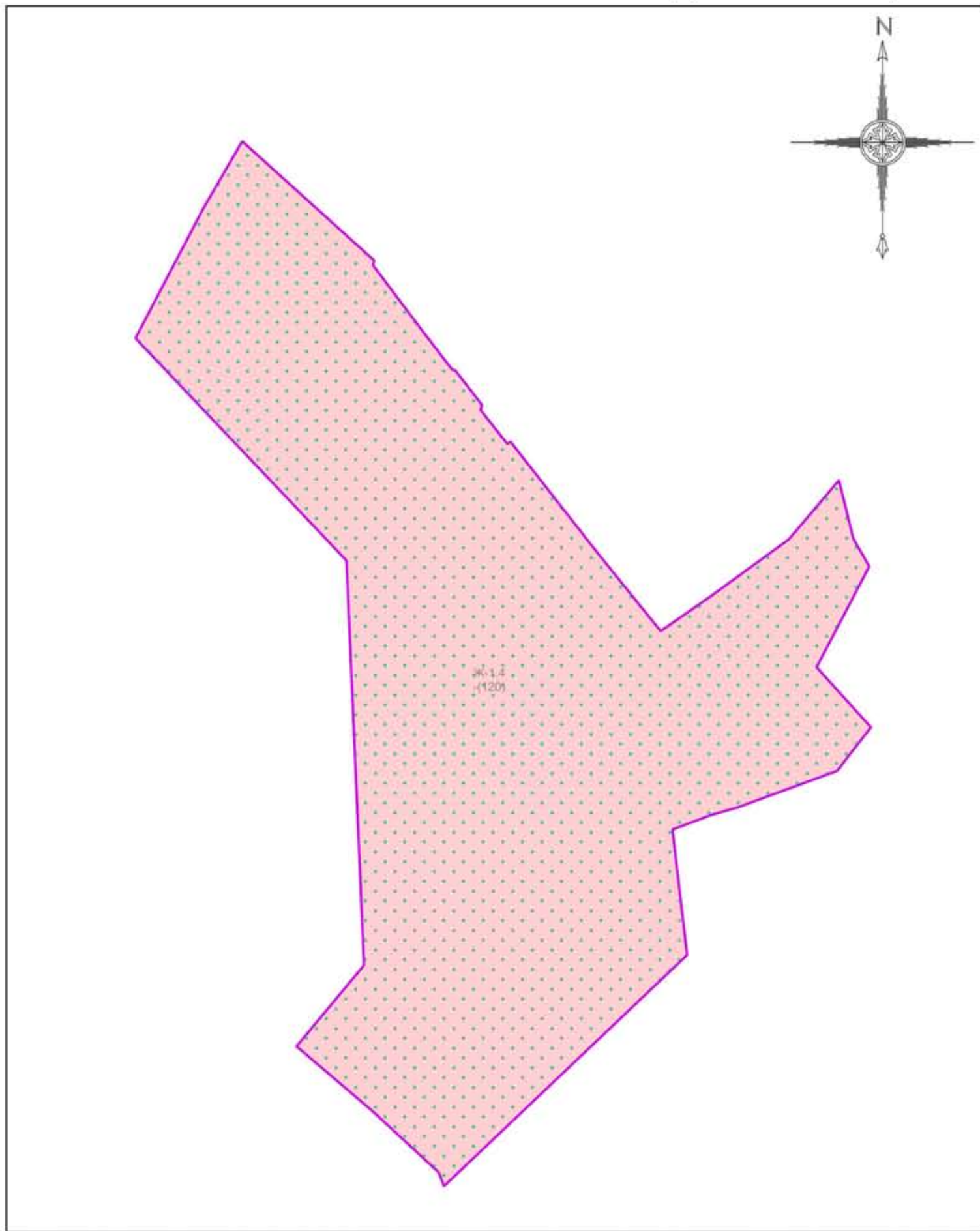


**«ВНЕСЕНИЕ ИЗМЕНЕНИЙ В ПРАВИЛА ЗЕМЛЕПОЛЬЗОВАНИЯ И ЗАСТРОЙКИ ТЕРРИТОРИИ (ЧАСТИ ТЕРРИТОРИИ) ГОРОДСКОГО ОКРУГА ХИМКИ МОСКОВСКОЙ ОБЛАСТИ ПРИМЕНИТЕЛЬНО К ЗЕМЕЛЬНОМУ УЧАСТКУ С КАДАСТРОВЫМ НОМЕРОМ 50:10:0010210:37, РАСПОЛОЖЕННОМУ ПО АДРЕСУ: МОСКОВСКАЯ ОБЛАСТЬ, Г. ХИМКИ, УЛ. КИРОВА, В РАЙОНЕ Д. 11 А»**  
**КАРТА ГРАДОСТРОИТЕЛЬНОГО ЗОНИРОВАНИЯ С ОТОБРАЖЕНИЕМ ГРАНИЦ НАСЕЛЕННОГО ПУНКТА, ВХОДЯЩЕГО В СОСТАВ ГОРОДСКОГО ОКРУГА, ГРАНИЦ ЗОН С ОСОБЫМИ УСЛОВИЯМИ ИСПОЛЬЗОВАНИЯ ТЕРРИТОРИЙ, ГРАНИЦ ТЕРРИТОРИЙ ОБЪЕКТОВ КУЛЬТУРНОГО НАСЛЕДИЯ И ГРАНИЦ ТЕРРИТОРИЙ ИСТОРИЧЕСКИХ ПОСЕЛЕНИЙ (ПО СВЕДЕНИЯМ ИСОГД МО)**



**Условные обозначения:**

- Границы**
- Разработки
  - Земельных участков (по данным ЕГРН)
  - Территориальных зон
- Территориальные зоны**
- Ж-1.4 - Специализированная зона многоквартирной жилой застройки
- Подписи территориальных зон**
- Ж-1.4 - Виды территориальных зон
  - - Предельное количество надземных этажей
  - (не более 120 метров) - Предельная высотность (в метрах)

- Зоны с особыми условиями использования территорий**
- Третья подзона приаэродромной территории аэропорта Шереметьево с учетом комплекса ВПП-3 (в соответствии с приказом об установлении приаэродромной территории аэродрома Москва (Шереметьево) от 17 апреля 2020 г. № 395-П)
  - Шестая подзона приаэродромной территории аэропорта Шереметьево с учетом комплекса ВПП-3 (в соответствии с приказом об установлении приаэродромной территории аэродрома Москва (Шереметьево) от 17 апреля 2020 г. № 395-П)
  - Приаэродромная территория

Должность	ФИО	Подпись	Дата	Договор от 09.02.2022 № 10-2022		
Нач. отд. №3 МППТ ЛО №5	Д.М. Паладопулос			Московская область, городской округ Химки		
ГИП отд. №3 МППТ ЛО №5	Д.А. Косенко					
ГИП отд. №3 МППТ ЛО №5	А.В. Силарова					
ГИП отд. №3 МППТ ЛО №5	Е.С. Головенкова					
Проверил	Д.М. Паладопулос					
«Внесение изменений в правила землепользования и застройки территории (части территории) городского округа Химки Московской области применительно к земельному участку с кадастровым номером 50:10:0010210:37, расположенному по адресу: Московская область, г. Химки, ул. Кирова, в районе д. 11 а»				Стадия	Лист	Листов
Карта градостроительного зонирования с отображением границ населенного пункта, входящего в состав городского округа, границ зон с особыми условиями использования территорий, границ территорий объектов культурного наследия и границ территорий исторических поселений (по сведениям ИСОГД МО) Масштаб 1:10000 (Разработано в М 1:10000, выведено на печать в М 1:1000)				ГД	2.1	3
НИИПИ Градостроительства ГАОУ МО "НИИПИ градостроительства"						