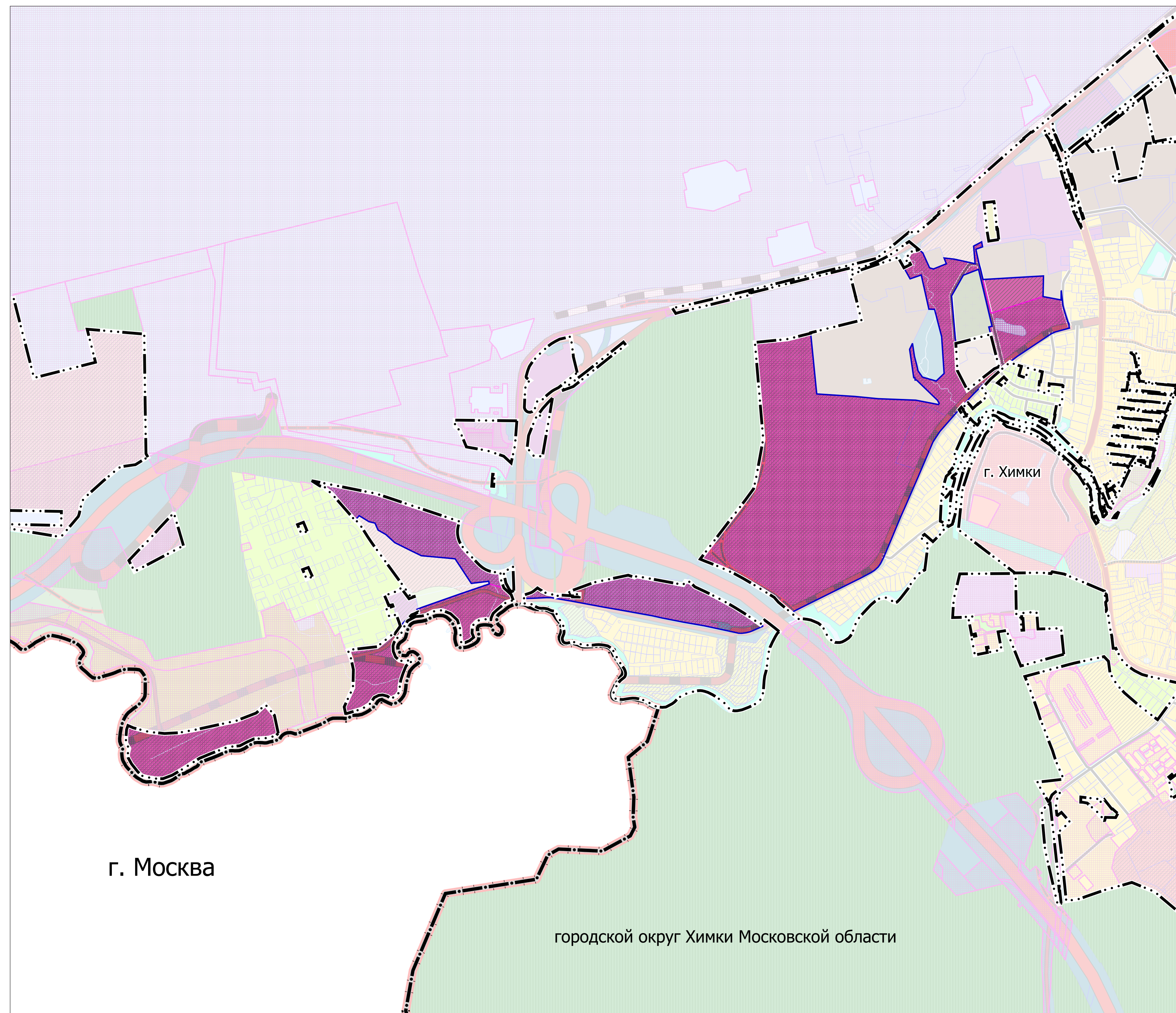


ПРОЕКТ ВНЕСЕНИЯ ИЗМЕНЕНИЙ В ГЕНЕРАЛЬНЫЙ ПЛАН ГОРОДСКОГО ОКРУГА ХИМКИ МОСКОВСКОЙ ОБЛАСТИ ПРИМЕНИТЕЛЬНО К ЧАСТИ НАСЕЛЕННОГО ПУНКТА Г. ХИМКИ

КАРТА ГРАНИЦ ЗЕМЕЛЬ ЛЕСНОГО ФОНДА С ОТОБРАЖЕНИЕМ ГРАНИЦ ЛЕСНИЧЕСТВ И ЛЕСОПАРКОВ ПРИМЕНИТЕЛЬНО К ЗЕМЕЛЬНЫМ УЧАСТКАМ С КАДАСТРОВЫМИ НОМЕРАМИ

50:10:0020803:1260, 50:10:0020803:1248, 50:10:0020904:32, 50:10:0020803:1291, 50:10:0020903:88, 50:10:0000000:17337



УСЛОВНЫЕ ОБОЗНАЧЕНИЯ

Границы

- Московской области
- городского округа Химки Московской области
- г. Химки*
- разработки генерального плана **
- земельных участков, поставленных на кадастровый учет
- земельных участков, включаемых в границы населённых пунктов, в отношении которых утверждены Акты об изменении документальной информации государственного лесного реестра

Функциональные зоны***

- Многофункциональная зона
- Многофункциональная общественно-деловая зона
- Зона объектов автомобильного транспорта
- Планируемые функциональные зоны

Поверхностные водные объекты****

- Водоток (река, ручей, канал)
- Труба
- Земли, покрытые поверхностными водами

* Утверждена Решением Совета депутатов городского округа Химки Московской области от 27.12.2017 № 15/14 «Об утверждении генерального плана городского округа Химки Московской области» в редакции решения Совета депутатов городского округа Химки Московской области от 29.11.2022 № 15/10 «О внесении изменений в Генеральный план городского округа Химки Московской области, утвержденный решением Совета депутатов городского округа Химки Московской области от 27.12.2017 № 15/14».

** Территории и объекты вне границ разработки отображены в информационных целях и не являются предметом утверждения настоящего генерального плана

*** Параметры функциональных зон и режимы их использования применяются с учетом Решения Исполкома Московской городской и областной Советов народных депутатов от 17.04.1980 № 500-1143 «Об утверждении проекта установления красных линий границ зон санитарной охраны источников водоснабжения г. Москвы в границах ЛПЗП», картами влияния ЗСО.

Границы зон санитарной охраны источников питьевого водоснабжения отображены в материалах по обоснованию генерального плана на Карте границ зон санитарной охраны источников водоснабжения города Москвы в соответствии с Решением Исполнительных Комитетов Московского городского и областного Советов народных депутатов от 17 апреля 1980 г. № 500-1143 (ограниченного доступа) в информационных целях и не являются предметом утверждения генерального плана.

**** Отображены в информационных целях, не являются предметом утверждения генерального плана

ЗЕМЛИ ЛЕСНОГО ФОНДА В ГРАНИЦАХ РАЗРАБОТКИ ГЕНЕРАЛЬНОГО ПЛАНА ОТСУТСТВУЮТ

г. Москва

городской округ Химки Московской области

Должность	ФИО	Подпись	Дата	Договор №Д-42-0017-24 от 20.03.2024			
Руководитель ЦОГД	Богачев П.С.			Московская область, городской округ Химки			
Начальник отдела ОПГП ЦОГД	Макаров Н.В.						
ГАП	Гордохина И.В.						
Вед. инженер	Шлякова Е.В.						
				Проект внесения изменений в генеральный план городского округа Химки Московской области применительно к части населенного пункта г. Химки 1 этап	Стадия	Лист	Листов
						6	8
				Карта границ земель лесного фонда с отображением границ лесничеств и лесопарков применительно к земельным участкам с кадастровыми номерами 50:10:0020803:1260, 50:10:0020803:1248, 50:10:0020904:32, 50:10:0020803:1291, 50:10:0020903:88, 50:10:0000000:17337	НИИПИ градостроительства		
Проверил	Макаров Н.В.			Масштаб 1:10000 ГАУ МО «НИИПИ градостроительства»			