

ОПИСАНИЕ МЕСТОПОЛОЖЕНИЯ ГРАНИЦ

**Публичный сервитут устанавливается согласно п.6 ст. 39.37 Земельного Кодекса Российской Федерации в целях реконструкции, капитального ремонта участков (частей) инженерных сооружений, являющихся линейным объектом:
"Строительство дополнительных V и VI путей на участке Москва-Алабушево под специализированное пассажирское сообщение" (Этап 5. Реконструкция ст. Химки со строительством дополнительных V и VI путей под специализированное пассажирское движение)"**

(наименование объекта, местоположение границ которого описано (далее - объект))

Раздел 1

Сведения об объекте

№ п/п	Характеристики объекта	Описание характеристик
1	2	3
1.	Местоположение объекта	Московская область, город Химки
2.	Площадь объекта +/- величина погрешности определения площади (P +/- Дельта P)	140 +/- 4 м ²
3.	Иные характеристики объекта	Публичный сервитут устанавливается согласно п.6 ст. 39.37 Земельного Кодекса Российской Федерации в целях реконструкции, капитального ремонта участков (частей) инженерных сооружений, являющихся линейным объектом: "Строительство дополнительных V и VI путей на участке Москва-Алабушево под специализированное пассажирское сообщение" (Этап 5. Реконструкция ст. Химки со строительством дополнительных V и VI путей под специализированное пассажирское движение)". Срок установления публичного сервитута 37 месяцев. Публичный сервитут устанавливается в интересах открытого акционерного общества "РЖД", ИНН 7708503727, ОГРН 1037739877295, юридический адрес: 107174, город Москва, Новая Басманная ул, д. 2/1 стр. 1, телефон: +7 (495) 10-34-86, электронная почта: gruppaucheta3@yandex.ru

Раздел 2**Сведения о местоположении границ объекта**

1. Система координат МСК-50, зона 2

2. Сведения о характерных точках границ объекта

Обозначение характерных точек границ	Координаты, м		Метод определения координат характерной точки	Средняя квадратическая погрешность положения характерной точки (Mt), м	Описание обозначения точки на местности (при наличии)
	X	Y			
1	2	3	4	5	6
1	485753.33	2184092.58	Метод спутниковых геодезических измерений (определений)	0.10	-
2	485757.61	2184096.01	Метод спутниковых геодезических измерений (определений)	0.10	-
3	485751.92	2184103.13	Метод спутниковых геодезических измерений (определений)	0.10	-
4	485752.43	2184105.29	Метод спутниковых геодезических измерений (определений)	0.10	-
5	485763.01	2184089.30	Метод спутниковых геодезических измерений (определений)	0.10	-
6	485758.94	2184090.09	Метод спутниковых геодезических измерений (определений)	0.10	-
7	485749.33	2184082.68	Метод спутниковых геодезических измерений (определений)	0.10	-
8	485745.02	2184089.26	Метод спутниковых геодезических измерений (определений)	0.10	-
9	485748.94	2184092.45	Метод спутниковых геодезических измерений (определений)	0.10	-
10	485745.73	2184097.55	Метод спутниковых геодезических измерений (определений)	0.10	-
11	485747.96	2184099.27	Метод спутниковых геодезических измерений (определений)	0.10	-

2. Сведения о характерных точках границ объекта

Обозначение характерных точек границ	Координаты, м		Метод определения координат характерной точки	Средняя квадратическая погрешность положения характерной точки (Mt), м	Описание обозначения точки на местности (при наличии)
	X	Y			
1	2	3	4	5	6
1	485753.33	2184092.58	Метод спутниковых геодезических измерений (определений)	0.10	-

3. Сведения о характерных точках части (частей) границы объекта

Обозначение характерных точек части границы	Координаты, м		Метод определения координат характерной точки	Средняя квадратическая погрешность положения характерной точки (Mt), м	Описание обозначения точки на местности (при наличии)
	X	Y			
1	2	3	4	5	6
-	-	-	-	-	-

Раздел 3

Сведения о местоположении измененных (уточненных) границ объекта

1. Система координат -

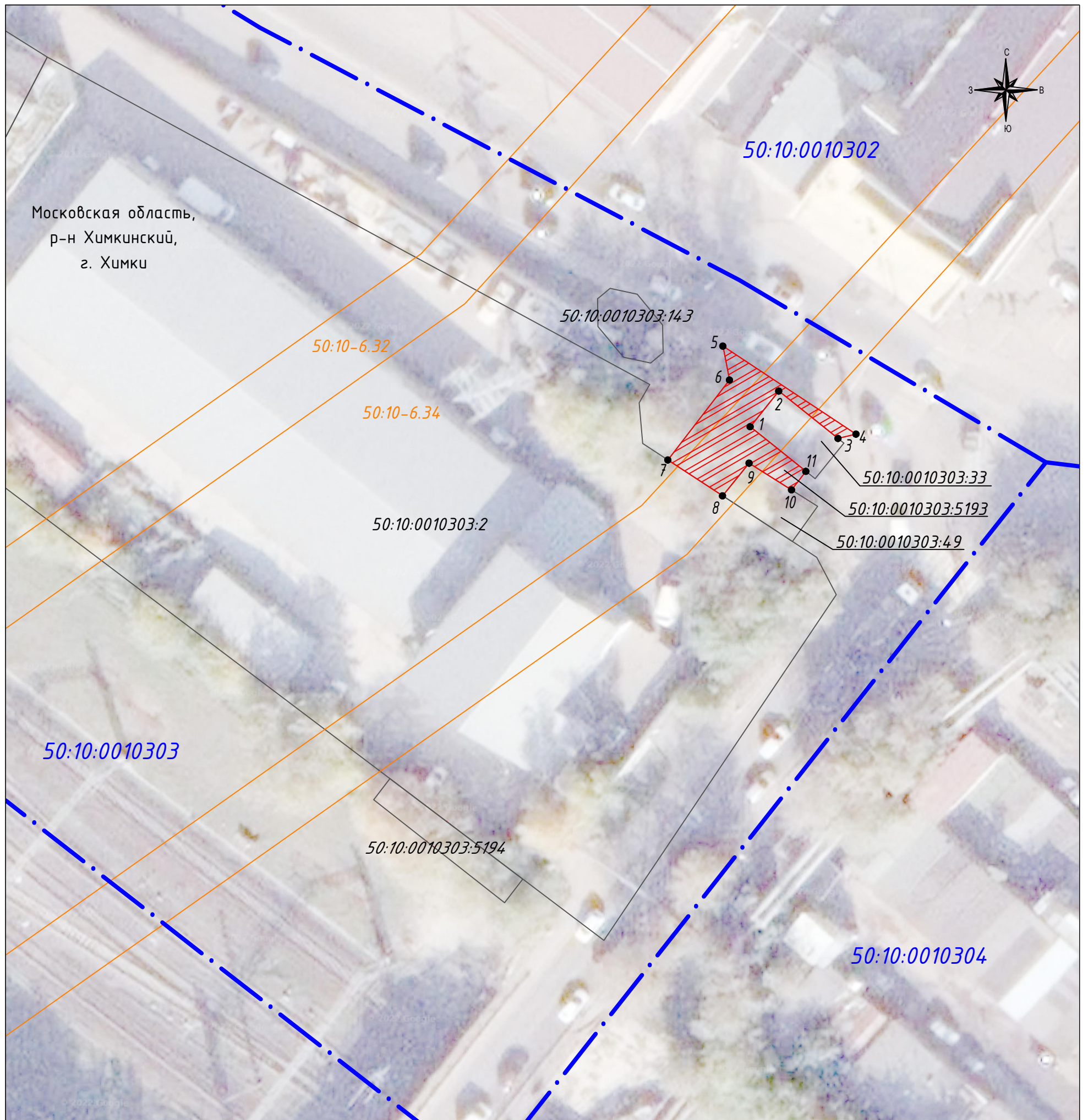
2. Сведения о характерных точках границ объекта

Обозначение характерных точек границ	Существующие координаты, м		Измененные (уточненные) координаты, м		Метод определения координат характерной точки	Средняя квадратическая погрешность положения характерной точки (Mt), м	Описание обозначения точки на местности (при наличии)
	X	Y	X	Y			
1	2	3	4	5	6	7	8
-	-	-	-	-	-	-	

3. Сведения о характерных точках части (частей) границы объекта


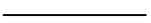



Обозначение характерных точек части границы	Существующие координаты, м		Измененные (уточненные) координаты, м		Метод определения координат характерной точки	Средняя квадратическая погрешность положения характерной точки (Mt), м	Описание обозначения точки на местности (при наличии)
	X	Y	X	Y			
1	2	3	4	5	6	7	8
-	-	-	-	-	-	-	

План границ объекта



Условные обозначения

Масштаб 1:500

- 50:10:0010303** - номер кадастрового квартала
- 50:10:0010303:2** - кадастровый номер земельного участка
-  - проектная граница публичного сервитута
-  - существующая часть границы земельных участков, имеющиеся в ЕГРН сведения о которой достаточны для определения ее местоположения
-  - границы кадастрового квартала
-  - характерная точка границы, сведения о которой позволяют однозначно определить ее местоположение на местности
-  - границы зоны
- 50:10-6.34** - номер зоны