

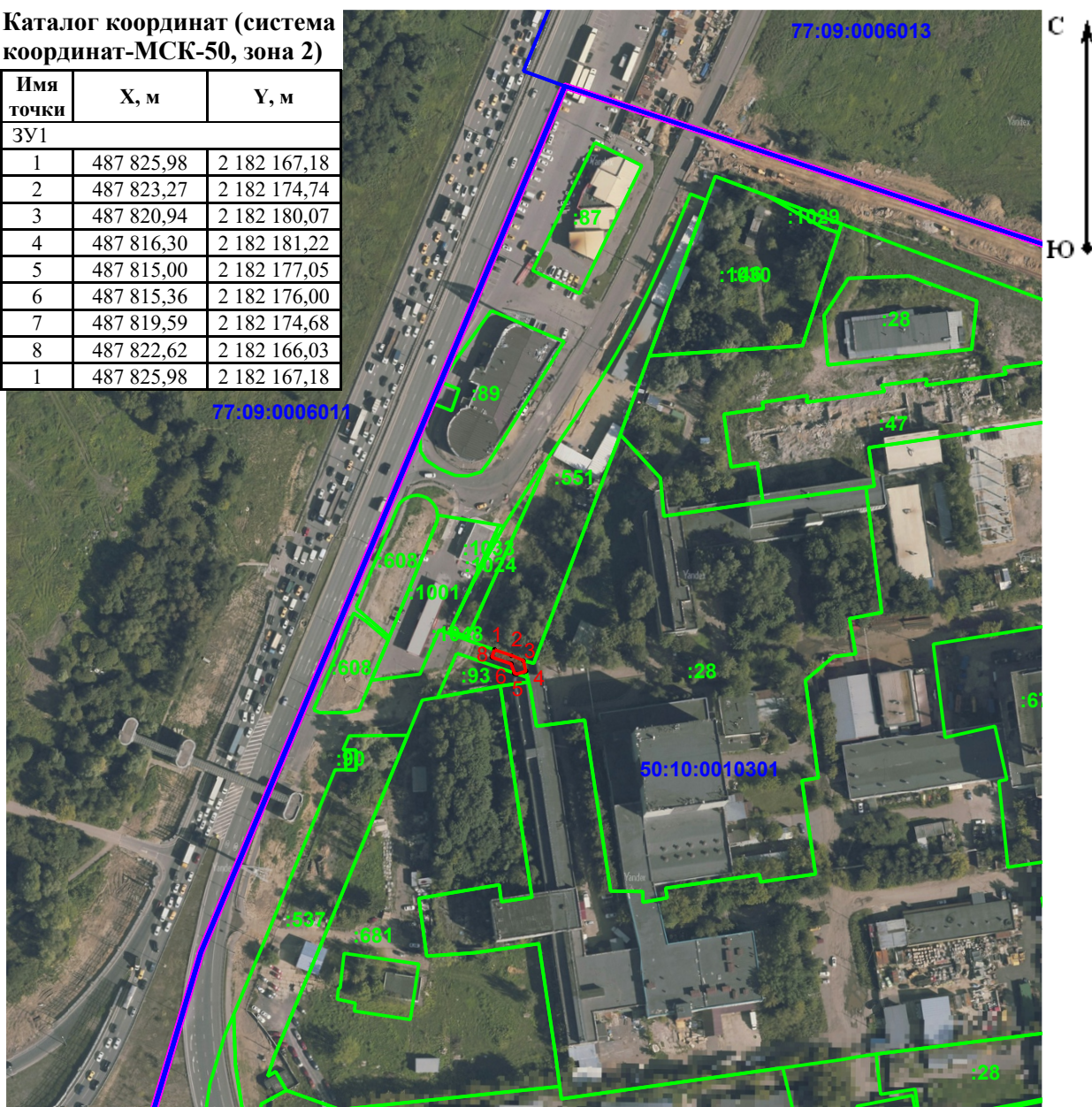
## План - схема расположения земельного участка на кадастровом плане территории

**Объект:** «Строительство путепроводов на пересечении Октябрьского направления железной дороги  
в районе 24-25 км Ленинградского шоссе с необходимой для их функционирования улично-  
дорожной сетью»

1. Исходный земельный участок - земли неразграниченной государственной собственности
2. Земельные участки, подлежащие оформлению - ЗУ1=66 кв.м

### Каталог координат (система координат-МСК-50, зона 2)

Имя точки	X, м	Y, м
ЗУ1		
1	487 825,98	2 182 167,18
2	487 823,27	2 182 174,74
3	487 820,94	2 182 180,07
4	487 816,30	2 182 181,22
5	487 815,00	2 182 177,05
6	487 815,36	2 182 176,00
7	487 819,59	2 182 174,68
8	487 822,62	2 182 166,03
1	487 825,98	2 182 167,18



### Условные обозначения:

- 1 - проектные границы публичного сервитута и характерная точка
- :8334 - границы и кадастровые номера земельных участков в кадастровых кварталах
- 50:22:0050101 - границы и номер кадастрового квартала
- границы административно-территориальных образований