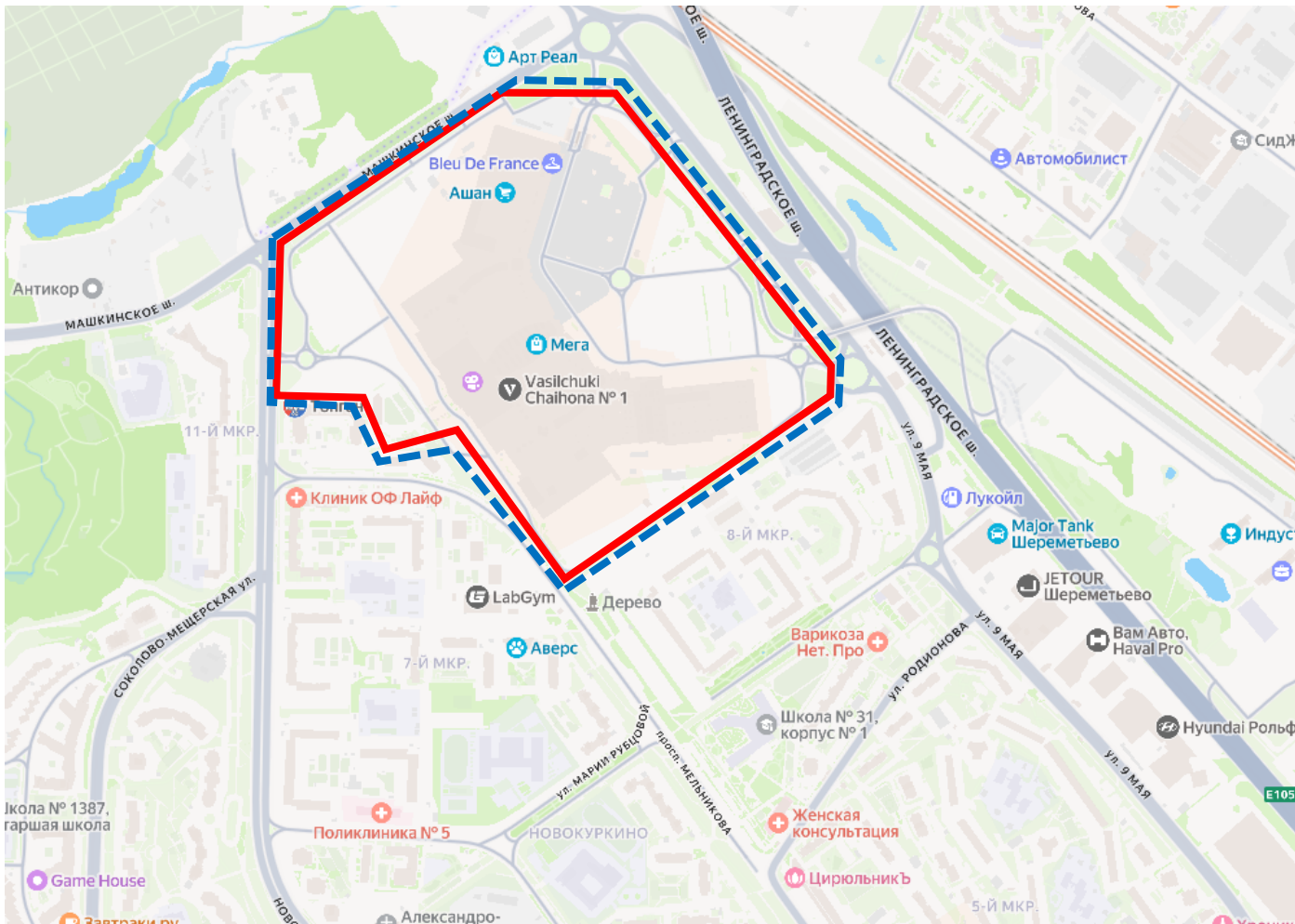


Информационные материалы, содержащие сведения о возможности предоставления разрешения на условно разрешенный вид использования «цирки и зверинцы» для земельного участка с кадастровым номером 50:10:0010101:75

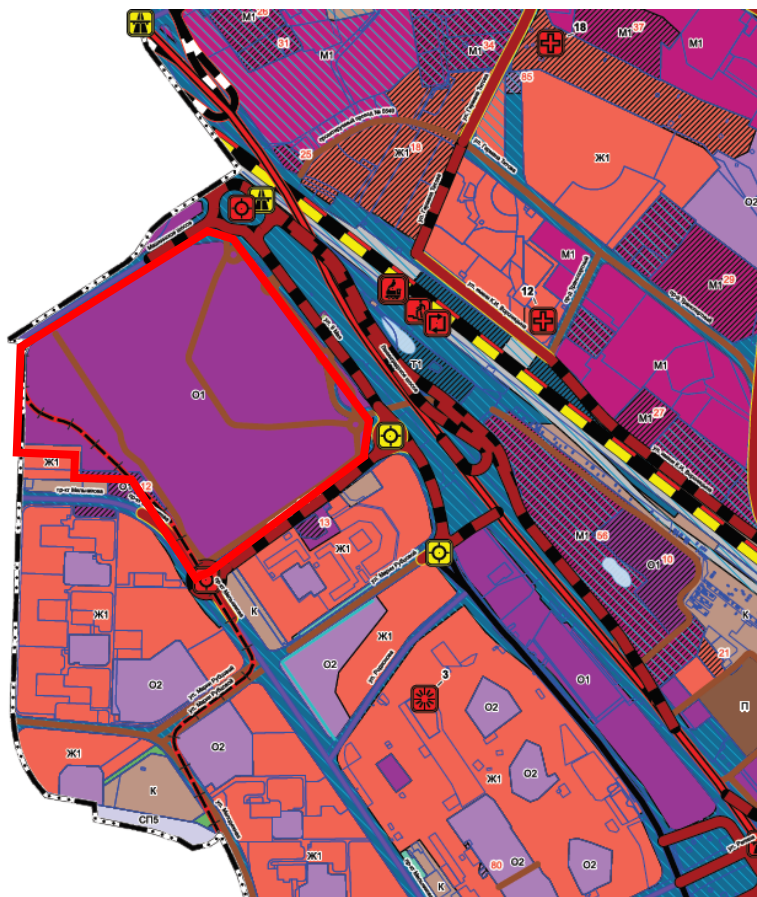
Границы территории, применительно к которой рассматривается проект:



■ ■ ■ ■ ■ Границы территории применительно к которой рассматривается проект

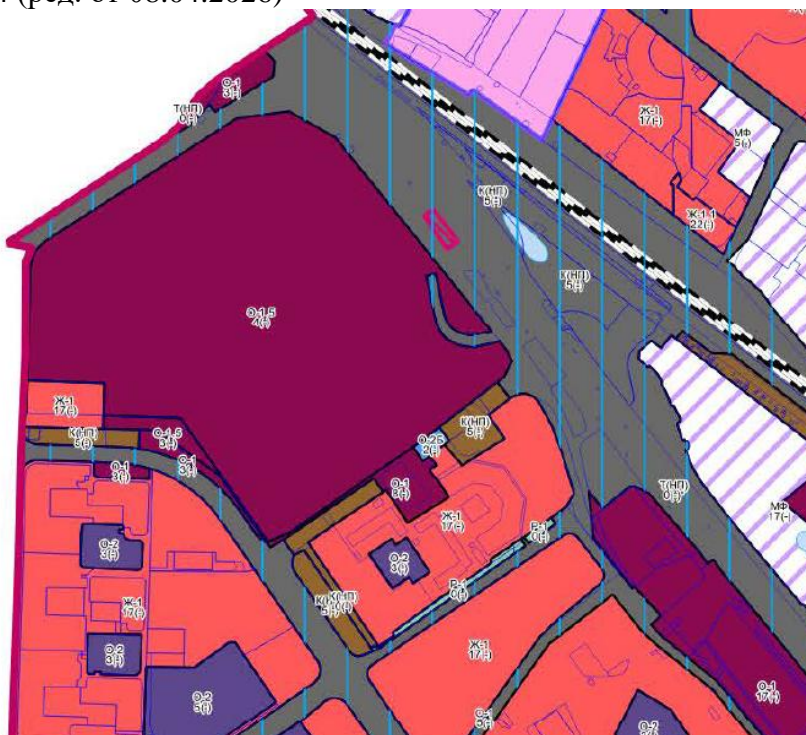
— Граница земельного участка с КН 50:10:0010101:75

1. Генеральный план городского округа Химки Московской области, утверждённый решением Совета депутатов городского округа Химки Московской области от 27.12.2024 № 41/2



Земельный участок с КН 50:10:0010101:75 расположен в функциональной зоне О1

2. Правила землепользования и застройки территории городского округа Химки Московской области, утверждённые постановлением Администрации городского округа Химки Московской области от 02.04.2021 № 264 (ред. от 08.04.2026)



Земельный участок с КН 50:10:0010101:75 расположен территориальной зоне О-1.5 «Многофункциональная общественно-деловая зона»

3. Выкопировка из публичной кадастровой карты Росреестра

Земельный участок: 50:10:0010101:75

☆

Информация Сервисы Объекты Части ЗУ Состав

Вид объекта недвижимости	Земельный участок
Вид земельного участка	Землепользование
Дата присвоения	14.11.2011
Кадастровый номер	50:10:0010101:75
Кадастровый квартал	50:10:0010101
Адрес	Российская Федерация, Московская область, г.о. Химки, г Химки, мкр ИКЕА, з/у 1
Площадь уточненная	427 111 кв. м
Статус	Учтенный
Категория земель	Земли населенных пунктов
Вид разрешенного использования	Коммунальное обслуживание. Оказание услуг связи, Бытовое обслуживание, Амбулаторно-поликлиническое обслуживание, Объекты культурно-досуговой деятельности, Амбулаторное ветеринарное обслуживание, Объекты торговли

Заключение о соблюдении требований технических регламентов при размещении планируемого к строительству, объекта капитального строительства при реализации разрешения на условно разрешенный вид использования земельного участка и (или) объекта капитального строительства

Разработчик: Автономная некоммерческая организация «Центр судебной экспертизы «Норма» Зарегистрирована в реестре членов саморегулируемой организации Ассоциация Саморегулируемая организация «Национальное объединение научно-исследовательских и проектно-изыскательских организаций»

Регистрационный номер члена СРО-П-029-007708241912-0316

Планируемый вид использования земельного участка: гостиничное обслуживание (код 4.7).

Кадастровый номер земельного участка 50:10:0010101:75.

Местоположение: Московская область, Городской Округ Химки, г. Химки, мкр. ИКЕА

Вид разрешённого использования (далее – ВРИ) земельного участка: Объекты торговли (торговые центры, торгово-развлекательные центры (комплексы), общественное питание, бытовое обслуживание, амбулаторно-поликлиническое обслуживание, амбулаторное ветеринарное обслуживание, объекты культурно-досуговой деятельности, выставочно - ярмарочная деятельность, площадки для занятий спортом, оказание услуг связи

Существующее положение

Земельный участок с кадастровым номером 50:10:0010101:75 расположен в юговосточной части города Химки, микрорайон ИКЕА.

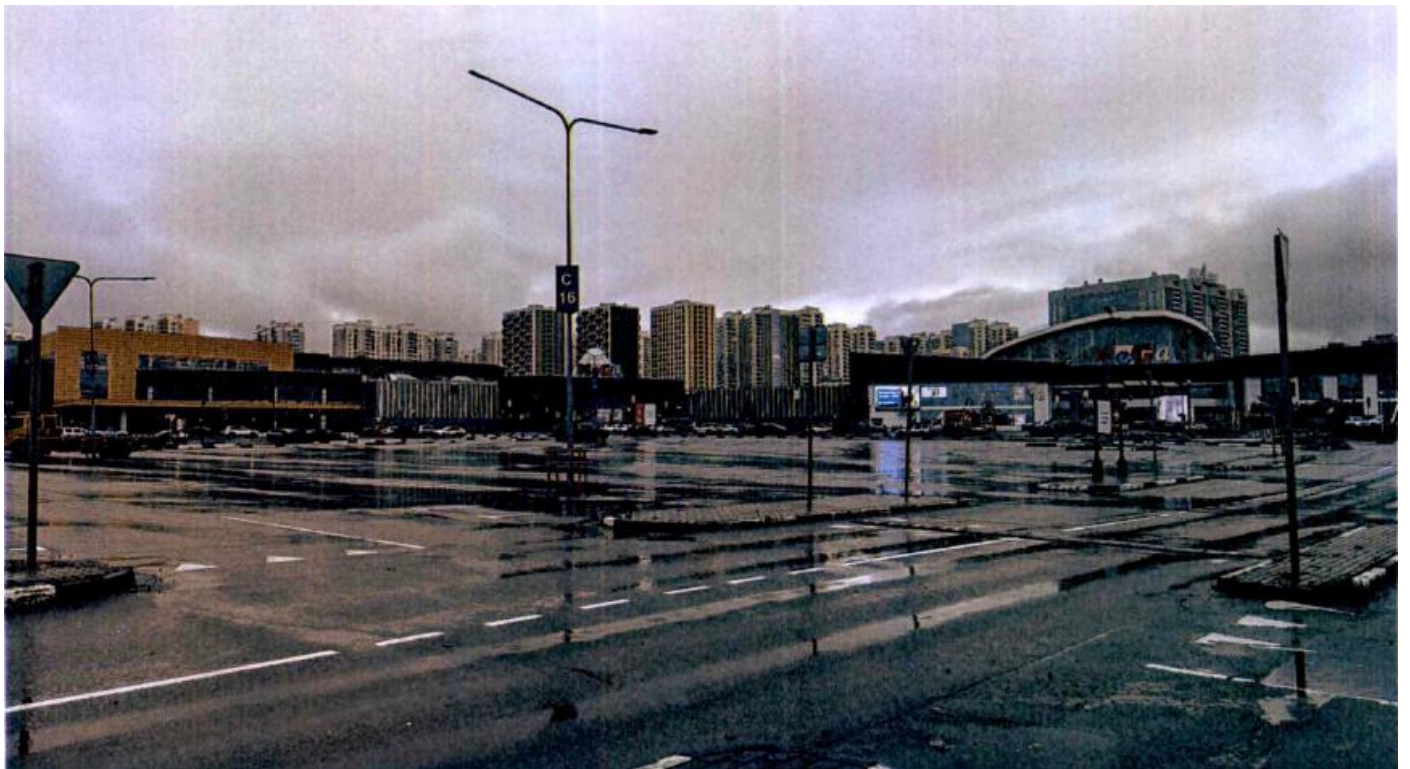
Рассматриваемый земельный участок граничит:

- с севера: автомобильная дорога (Машкинское шоссе);
- с запада: автомобильные дороги (Новокуркинское шоссе и пр-т Мельникова);
- с юга: 8-й микрорайон Новокуркино;
- с востока: автомобильные дороги (ул. 9-го Мая и Ленинградское шоссе).

Космоснимок рассматриваемой территории



Фотофиксация





Земельный участок с кадастровым номером 50:10:0010101:75 имеет категорию земель «Земли населенных пунктов», вид разрешенного использования - «Объекты торговли (торговые центры, торгово-развлекательные центры (комплексы), общественное питание, бытовое обслуживание, амбулаторно-поликлиническое обслуживание, амбулаторное ветеринарное обслуживание, объекты культурно-досуговой деятельности, выставочноярмарочная деятельность, площадки для занятий спортом, оказание услуг связи», площадь -427111 +/- 229 кв.м.

На земельном участке возведены следующие объекты капитального строительства:

Здание торгово-развлекательного центра "Мега", кадастровый номер 50:10:0010101:174, количество этажей - 4, общей площадью 135 998,3 кв.м., год ввода в эксплуатацию - 2004.

Сооружение: Автостоянки, проезды, кадастровый номер 50:10:0010101:16757, площадь покрытия - 125049,6 кв.м., год ввода в эксплуатацию - 2004.

Здание котельной, кадастровый номер 50:10:0010209:307, количество этажей 1, общей площадью 302,4 кв.м., год ввода в эксплуатацию - 2025.

Сооружение: Рекламная башня "МЕГА", кадастровый номер 50:10:0010101:12995, площадь застройки - 21,2 кв.м., год ввода в эксплуатацию - 2005.

Сооружение: Въезды-выезды на территорию ТРЦ «МЕГА-2» с ул.9-го мая. кадастровый номер 50:10:0010101:16762, площадь покрытия - 8432,6 кв.м., год ввода в эксплуатацию -2005.

Здание торгового центра "Икеа" кадастровый номер 50:10:0000000:3291, количество этажей - 3, общей площадью 35385,1 кв.м., год ввода в эксплуатацию - 1999.

Сооружение: Насосная станция с водяными баками, кадастровый номер 50:10:0000000:14952, площадь застройки - 423,0 кв.м., год ввода в эксплуатацию - 1999.

Сооружение: Емкость для дизельного топлива, кадастровый номер 50:10:0010101:16758, площадь застройки - 58,4 кв.м., год ввода в эксплуатацию - 1999.

Сооружение: Рекламный щит, кадастровый номер 50:10:0000000:14845, площадь застройки - 36,0 кв.м., год ввода в эксплуатацию - н/у.

Сооружение: Станция катодной защиты, кадастровый номер 50:10:0010101:16760, площадь застройки - 20,6 кв.м., год ввода в эксплуатацию - 1999.

Нежилое здание кадастровый номер 50:10:0010101:107, количество этажей - 2, общей площадью 78467,7 кв.м., год ввода в эксплуатацию - 2004.

Сооружение дорожного транспорта, кольцевая развязка на ул.9 Мая, кадастровый номер 50:10:0000000:15944, протяженностью 151м., год ввода в эксплуатацию - 2000.

Сооружение: Автостоянка, кадастровый номер 50:10:0010101:101, площадь покрытия - 70,6 кв.м., год ввода в эксплуатацию - 2004.

Сооружение: Автостоянка, кадастровый номер 50:10:0010101:102, площадь покрытия - 632,8 кв.м., год ввода в эксплуатацию - 2004.

Сооружение: Проезд, кадастровый номер 50:10:0010101:103, площадь покрытия - 165,0 кв.м., год ввода в эксплуатацию - 2004.

Сооружение: Проезд автотранспорта, кадастровый номер 50:10:0010101:104, площадь покрытия - 517,0 кв.м., год ввода в эксплуатацию - 2004.

Подземные сети ливневой канализации, кадастровый номер 50:10:0010101:16767. протяженностью 9587 м., год ввода в эксплуатацию - 2004.

Подземные сети теплосети МЕГА, кадастровый номер 50:10:0010101:16761, протяженностью 110 м., год ввода в эксплуатацию - 2004.

Подземные сети хозяйственно-бытовой канализации, кадастровый номер 50:10:0010101:16763. протяженностью 3051 м., год ввода в эксплуатацию - 2004.

Подземные сети хозяйственно-питьевого водопровода, кадастровый номер 50:10:0010101:16768, протяженностью 3160 м., год ввода в эксплуатацию - 2004.

Подземные сети газопровода-связки высокого давления $P < 1,2$ МПа и узла учета газа, кадастровый номер 50:10:0010101:20864, протяженностью 53 м., год ввода в эксплуатацию - 2020.

Подземные сети кабельной канализация от РП "ИКЕА" (81) до РТП-80, кадастровый номер 50:10:0010102:528, протяженностью 721 м., год ввода в эксплуатацию - 1999.

Характеристики размещаемого объекта капитального строительства, планируемого к строительству, реконструкции

1.3 Характеристики размещаемого объекта.

На земельном участке предполагается размещение объектов передвижного Цирка-шапито. Цирк-шапито - самостоятельная организационно-штатная единица, ведущая гастрольную деятельность.

Планируемые часы работы цирка:

- в будние дни (с понедельника по четверг): одно представление в день с 17:00 до 19:30;
- в пятницу: одно представление в день с 18:00 до 20:30;

- в праздничные дни и дни школьных каникул: одно представление в день с 13:00 до 15:30 либо с 17:00 до 19:30.

Установка шатра цирка и расстановка фургонов выполняться на асфальтированной

Площадке автостоянки границах земельного участка с кадастровым номером 50:10:0010101:75. Общая площадь площадки составляет порядка 2900 кв.м. Шатер цирка является одноэтажным быстро возводимым сооружением некапитального типа. Высота конструкций шатра составляет 12 метров, диаметр шатра - 42 метра, площадь застройки - 1385 кв.м.

Схема земельного участка с отображением местоположения существующих объектов капитального строительства, сетей инженерного обеспечения, планировочных ограничений и планируемого к размещению объекта

