

ГРАФИЧЕСКОЕ ОПИСАНИЕ
местоположения границ населенных пунктов, территориальных
зон, особо охраняемых природных территорий, зон с особыми
условиями использования территории

Публичный сервитут в целях складирования строительных и иных материалов, возведение некапитальных строений, сооружений (включая ограждения, бытовки, навесы) и (или) размещение строительной техники, которые необходимы для обеспечения строительства, реконструкции, ремонта инженерных сооружений, объектов транспортной инфраструктуры федерального значения, на срок указанных строительства, реконструкции, ремонта при реализации объекта: «Строительство дополнительных V и VI путей на участке Москва - Алабушево под специализированное пассажирское сообщение» (Этап 3. Реконструкция ст. Сходня со строительством дополнительных V и VI путей под специализированное пассажирское движение)»

(наименование объекта, местоположение границ которого описано (далее - объект))

Раздел 1

Сведения об объекте		
№ п/п	Характеристики объекта	Описание характеристик
1	2	3
1	Местоположение объекта	Московская область, Химки г.о.
2	Площадь объекта ± величина погрешности определения площади (P ± ΔP)	50 534 м ² ± 79 м ²
3	Иные характеристики объекта	<p>Публичный сервитут в целях складирования строительных и иных материалов, возведение некапитальных строений, сооружений (включая ограждения, бытовки, навесы) и (или) размещение строительной техники, которые необходимы для обеспечения строительства, реконструкции, ремонта инженерных сооружений, объектов транспортной инфраструктуры федерального значения, на срок указанных строительства, реконструкции, ремонта при реализации объекта: «Строительство дополнительных V и VI путей на участке Москва - Алабушево под специализированное пассажирское сообщение» (Этап 3. Реконструкция ст. Сходня со строительством дополнительных V и VI путей под специализированное пассажирское движение)» для целей, предусмотренных п. 2 ст. 39.37 Земельного кодекса Российской Федерации.</p> <p>Срок публичного сервитута: 33 месяца.</p> <p>Земельные участки, образующие зону или территорию: 50:10:0060103:11; 50:10:0060103:1504; 50:10:0060105:21, 50:10:0060103:1505</p>

Раздел 2

Сведения о местоположении границ объекта

1. Система координат МСК 50 зона 2					
2. Сведения о характерных точках границ объекта					
Обозначение характерных точек границ	Координаты, м		Метод определения координат характерной точки	Средняя квадратическая погрешность положения характерной точки (Mt), м	Описание обозначения точки на местности (при наличии)
	X	Y			
1	2	3	4	5	6
Контур 1					
1	490 203,42	2 177 362,58	Аналитический метод	—	—
2	490 199,71	2 177 368,74			
3	490 186,64	2 177 390,42			
4	490 151,97	2 177 435,66			
5	490 176,96	2 177 448,28			
6	490 129,13	2 177 480,51			
7	490 055,52	2 177 564,86			
8	490 120,02	2 177 591,68			
9	490 200,68	2 177 415,70			
10	490 220,14	2 177 375,60			
11	490 306,71	2 177 209,68			
12	490 350,23	2 177 122,04			
13	490 384,09	2 177 049,84			
14	490 429,77	2 176 945,08			
15	490 460,19	2 176 867,48			
16	490 491,02	2 176 796,79			
17	490 520,49	2 176 728,45			
18	490 593,56	2 176 556,70			
19	490 675,93	2 176 354,37			
20	490 674,00	2 176 353,58			
21	490 681,49	2 176 335,48			
22	490 681,44	2 176 334,60			
23	490 696,60	2 176 287,71			
24	490 737,21	2 176 190,16			
25	490 753,37	2 176 156,35			
26	490 758,56	2 176 143,50			
27	490 764,07	2 176 131,98			
28	490 790,89	2 176 067,53			
29	490 806,37	2 176 036,82			
30	490 826,66	2 175 987,00			
31	490 854,01	2 175 920,50			
32	490 865,32	2 175 893,64			
33	490 869,35	2 175 881,21			
34	490 882,02	2 175 848,70			
35	490 888,76	2 175 831,64			
36	490 899,13	2 175 807,68			
37	490 917,89	2 175 761,73			
38	490 928,71	2 175 738,36			
39	490 948,00	2 175 692,39			
40	490 962,51	2 175 658,97			
41	491 017,35	2 175 523,74			
42	491 039,64	2 175 447,73			
43	491 039,22	2 175 420,30			
44	491 036,69	2 175 433,10			
45	491 030,78	2 175 448,03			
46	491 005,06	2 175 513,99			

Раздел 2

Сведения о местоположении границ объекта					
1	2	3	4	5	6
47	491 006,57	2 175 514,44		—	
48	490 979,89	2 175 583,60		—	
49	490 978,11	2 175 582,74		—	
50	490 964,07	2 175 616,57		—	
51	490 946,54	2 175 652,24		—	
52	490 937,11	2 175 675,67		—	
53	490 939,12	2 175 676,50		—	
54	490 936,36	2 175 682,81		—	
55	490 920,96	2 175 721,55		—	
56	490 912,27	2 175 717,51		—	
57	490 909,41	2 175 724,57		—	
58	490 910,14	2 175 724,91		—	
59	490 900,99	2 175 745,04		—	
60	490 899,08	2 175 750,13		—	
61	490 900,12	2 175 750,46		—	
62	490 860,25	2 175 848,90		—	
63	490 859,34	2 175 848,52		—	
64	490 854,74	2 175 859,89		—	
65	490 867,12	2 175 865,24		—	
66	490 852,99	2 175 898,75		—	
67	490 851,27	2 175 898,00		—	
68	490 849,16	2 175 903,68		—	
69	490 845,61	2 175 902,22		—	
70	490 842,88	2 175 908,36		—	
71	490 845,34	2 175 910,37		—	
72	490 847,21	2 175 912,39		—	
73	490 833,39	2 175 946,85		—	
74	490 833,58	2 175 946,94	Аналитический метод	—	—
75	490 829,39	2 175 956,59		—	
76	490 829,11	2 175 957,25		—	
77	490 823,10	2 175 972,85		—	
78	490 813,21	2 175 969,26		—	
79	490 816,59	2 175 954,09		—	
80	490 810,80	2 175 968,44		—	
81	490 798,10	2 175 999,91		—	
82	490 788,25	2 176 019,50		—	
83	490 802,19	2 176 024,37		—	
84	490 788,86	2 176 057,77		—	
85	490 774,75	2 176 051,79		—	
86	490 769,03	2 176 067,32		—	
87	490 772,32	2 176 068,88		—	
88	490 770,18	2 176 074,90		—	
89	490 771,93	2 176 075,63		—	
90	490 764,71	2 176 093,56		—	
91	490 761,75	2 176 095,67		—	
92	490 759,02	2 176 094,43		—	
93	490 757,08	2 176 099,68		—	
94	490 738,04	2 176 145,89		—	
95	490 738,75	2 176 146,18		—	
96	490 739,51	2 176 144,21		—	
97	490 742,17	2 176 145,23		—	
98	490 741,41	2 176 147,20		—	
99	490 748,30	2 176 150,05		—	
100	490 747,41	2 176 152,31		—	
101	490 748,72	2 176 152,82		—	

Раздел 2

Сведения о местоположении границ объекта					
1	2	3	4	5	6
102	490 748,05	2 176 154,53	Аналитический метод	—	—
103	490 748,62	2 176 154,75		—	
104	490 747,67	2 176 157,06		—	
105	490 745,95	2 176 156,38		—	
106	490 745,24	2 176 158,19		—	
107	490 740,78	2 176 156,39		—	
108	490 740,02	2 176 158,18		—	
109	490 742,29	2 176 159,09		—	
110	490 741,75	2 176 160,36		—	
111	490 739,48	2 176 159,45		—	
112	490 738,20	2 176 162,59		—	
113	490 738,11	2 176 162,66		—	
114	490 737,17	2 176 162,30		—	
115	490 732,89	2 176 173,15		—	
116	490 732,65	2 176 173,05		—	
117	490 732,57	2 176 173,25		—	
118	490 727,61	2 176 171,20		—	
119	490 718,66	2 176 192,91		—	
120	490 722,48	2 176 194,42		—	
121	490 722,51	2 176 194,60		—	
122	490 721,07	2 176 198,07		—	
123	490 717,15	2 176 208,20		—	
124	490 713,00	2 176 206,64		—	
125	490 711,92	2 176 209,26		—	
126	490 721,16	2 176 213,02		—	
127	490 705,50	2 176 247,92		—	
128	490 700,69	2 176 260,56		—	
129	490 696,85	2 176 258,83		—	
130	490 692,26	2 176 256,96		—	
131	490 690,88	2 176 260,29		—	
132	490 687,17	2 176 269,53		—	
133	490 694,01	2 176 272,23		—	
134	490 693,94	2 176 272,40		—	
135	490 696,30	2 176 273,31		—	
136	490 694,81	2 176 277,37		—	
137	490 692,34	2 176 276,51		—	
138	490 679,51	2 176 309,40		—	
139	490 672,32	2 176 306,49		—	
140	490 669,67	2 176 313,09		—	
141	490 684,74	2 176 319,70		—	
142	490 679,03	2 176 333,13		—	
143	490 672,38	2 176 348,54		—	
144	490 669,35	2 176 355,45		—	
145	490 664,29	2 176 370,86		—	
146	490 660,72	2 176 368,36		—	
147	490 655,80	2 176 379,77	—		
148	490 645,01	2 176 374,47	—		
149	490 640,41	2 176 385,95	—		
150	490 655,26	2 176 392,76	—		
151	490 652,04	2 176 401,97	—		
152	490 651,54	2 176 403,41	—		
153	490 646,61	2 176 415,17	—		
154	490 641,03	2 176 429,39	—		
155	490 635,65	2 176 443,68	—		
156	490 629,58	2 176 458,02	—		

Раздел 2

Сведения о местоположении границ объекта					
1	2	3	4	5	6
157	490 629,88	2 176 458,18		—	
158	490 623,68	2 176 472,66		—	
159	490 609,54	2 176 505,95		—	
160	490 607,88	2 176 509,13		—	
161	490 598,42	2 176 531,34		—	
162	490 598,83	2 176 531,51		—	
163	490 590,83	2 176 552,13		—	
164	490 576,67	2 176 545,27		—	
165	490 576,53	2 176 545,63		—	
166	490 582,33	2 176 548,73		—	
167	490 579,85	2 176 553,45		—	
168	490 574,62	2 176 550,61		—	
169	490 568,16	2 176 567,35		—	
170	490 581,35	2 176 573,52		—	
171	490 563,85	2 176 613,78		—	
172	490 558,30	2 176 627,11		—	
173	490 557,37	2 176 627,44		—	
174	490 557,24	2 176 627,77		—	
175	490 556,69	2 176 629,18		—	
176	490 551,10	2 176 643,55		—	
177	490 545,43	2 176 655,72		—	
178	490 534,54	2 176 677,82		—	
179	490 519,78	2 176 669,23		—	
180	490 498,34	2 176 726,43		—	
181	490 483,31	2 176 762,83		—	
182	490 486,28	2 176 765,69		—	
183	490 489,96	2 176 774,37		—	
184	490 488,69	2 176 781,33	Аналитический метод	—	—
185	490 483,36	2 176 794,72		—	
186	490 475,24	2 176 811,24		—	
187	490 465,59	2 176 805,75		—	
188	490 456,90	2 176 826,80		—	
189	490 462,10	2 176 829,84		—	
190	490 451,40	2 176 851,16		—	
191	490 459,20	2 176 855,27		—	
192	490 457,26	2 176 859,10		—	
193	490 446,35	2 176 890,39		—	
194	490 445,92	2 176 890,43		—	
195	490 444,07	2 176 889,98		—	
196	490 433,10	2 176 883,54		—	
197	490 418,79	2 176 915,73		—	
198	490 434,49	2 176 923,20		—	
199	490 425,82	2 176 943,65		—	
200	490 427,07	2 176 944,34		—	
201	490 404,20	2 176 995,24		—	
202	490 403,26	2 176 994,71		—	
203	490 395,92	2 177 012,11		—	
204	490 379,98	2 177 003,07		—	
205	490 378,98	2 177 005,31		—	
206	490 374,04	2 177 018,68		—	
207	490 376,62	2 177 020,21		—	
208	490 375,36	2 177 022,13		—	
209	490 369,42	2 177 031,18		—	
210	490 366,50	2 177 039,07		—	
211	490 361,43	2 177 052,77		—	

Раздел 2

Сведения о местоположении границ объекта					
1	2	3	4	5	6
212	490 346,25	2 177 082,91	Аналитический метод	—	—
213	490 327,36	2 177 120,40		—	
214	490 324,22	2 177 126,20		—	
215	490 334,62	2 177 132,09		—	
216	490 329,44	2 177 141,58		—	
217	490 323,30	2 177 152,05		—	
218	490 322,25	2 177 153,84		—	
219	490 312,24	2 177 148,33		—	
220	490 296,91	2 177 176,63		—	
221	490 308,06	2 177 182,08		—	
222	490 314,34	2 177 185,26		—	
223	490 311,72	2 177 190,85		—	
224	490 306,66	2 177 200,67		—	
225	490 303,18	2 177 207,40		—	
226	490 297,71	2 177 216,01		—	
227	490 282,00	2 177 206,73		—	
228	490 269,21	2 177 233,12		—	
229	490 282,17	2 177 240,50		—	
230	490 280,92	2 177 242,88		—	
231	490 265,07	2 177 272,97		—	
232	490 259,30	2 177 285,43		—	
233	490 246,91	2 177 278,25		—	
234	490 245,71	2 177 280,57		—	
235	490 257,96	2 177 287,89		—	
236	490 248,17	2 177 308,75		—	
237	490 230,11	2 177 341,05		—	
238	490 219,13	2 177 332,12		—	
1	490 203,42	2 177 362,58		—	
Вырез 1 из 1					
239	490 445,32	2 176 892,42	Аналитический метод	—	—
240	490 442,71	2 176 899,58		—	
241	490 440,53	2 176 898,71		—	
242	490 443,26	2 176 891,60		—	
239	490 445,32	2 176 892,42		—	
Контур 2					
243	490 108,73	2 177 620,70	Аналитический метод	—	—
244	490 035,10	2 177 586,23		—	
245	490 040,22	2 177 574,27		—	
246	490 023,77	2 177 569,64		—	
247	490 019,92	2 177 569,70		—	
248	490 014,98	2 177 581,69		—	
249	490 022,21	2 177 584,67		—	
250	490 015,71	2 177 606,32		—	
251	490 018,44	2 177 601,56		—	
252	490 048,79	2 177 611,00		—	
253	490 015,40	2 177 700,69		—	
254	490 005,68	2 177 697,15		—	
255	490 001,99	2 177 716,95		—	
256	490 002,02	2 177 718,28		—	
257	490 007,93	2 177 796,44		—	
258	490 011,64	2 177 820,38		—	
259	490 031,00	2 177 832,72		—	
260	490 020,35	2 177 861,18		—	
261	490 016,03	2 177 873,61		—	
262	490 003,37	2 177 912,88		—	

Раздел 2

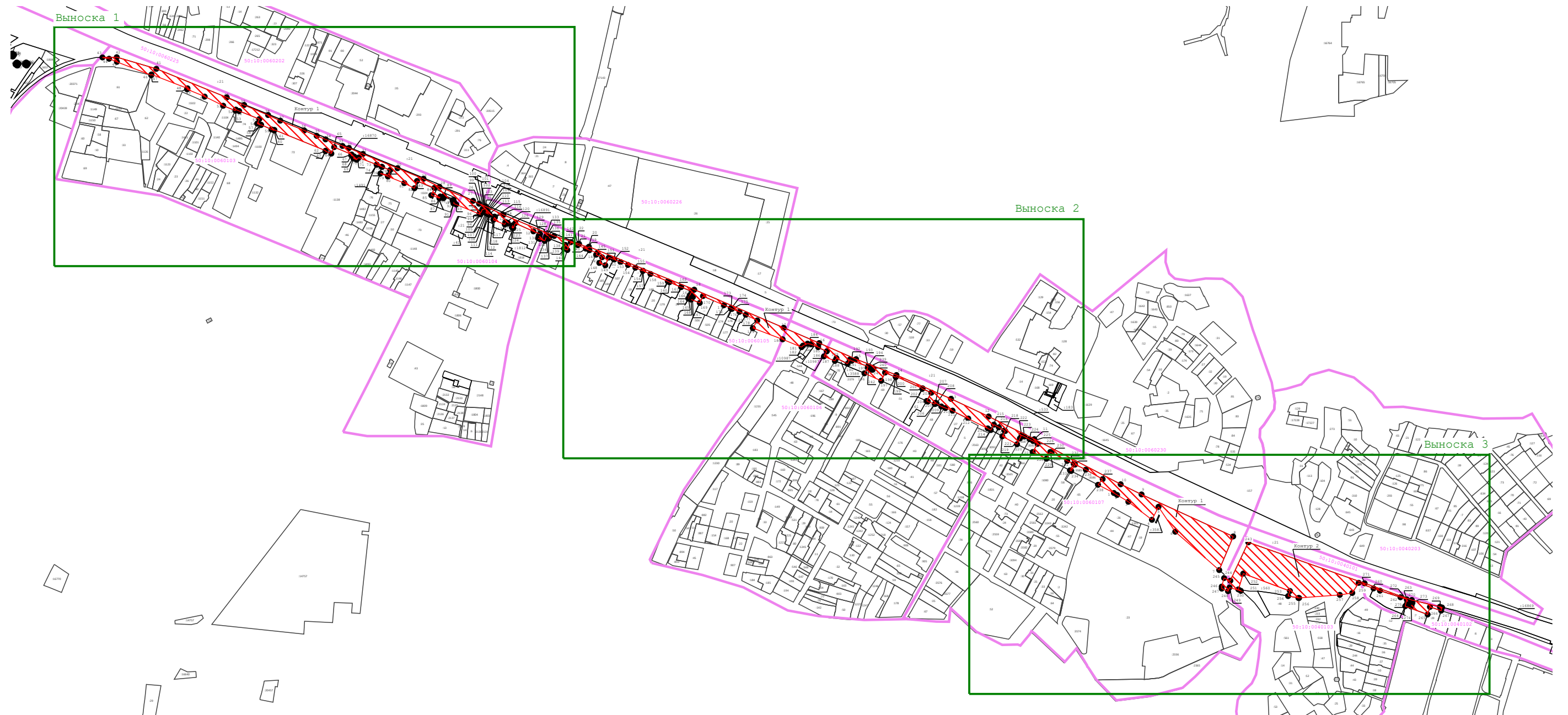
Сведения о местоположении границ объекта					
1	2	3	4	5	6
263	489 999,28	2 177 924,93	Аналитический метод	—	—
264	489 986,19	2 177 922,04		—	
265	489 970,30	2 177 965,04		—	
266	489 984,80	2 177 969,55		—	
267	489 977,71	2 177 991,13		—	
268	489 983,73	2 177 992,74		—	
269	489 985,12	2 177 988,66		—	
270	489 998,12	2 177 934,74		—	
271	490 030,07	2 177 844,10		—	
243	490 108,73	2 177 620,70		—	
Вырез 1 из 1					
272	489 995,25	2 177 927,17	Аналитический метод	—	—
273	489 992,86	2 177 935,15		—	
274	489 986,61	2 177 933,28		—	
275	489 988,99	2 177 925,30		—	
272	489 995,25	2 177 927,17		—	
3. Сведения о характерных точках части (частей) границы объекта					
1	2	3	4	5	6
—	—	—	—	—	—

ТЕКСТОВОЕ ОПИСАНИЕ

местоположения границ населенных пунктов, территориальных зон

Прохождение границы		Описание прохождения границы
от точки	до точки	
1	2	3
—	—	—

Графическое описание местоположения границ публичного сервитута
Схема расположения границ публичного сервитута



Масштаб 1:8 000

Условные обозначения:



- проектные границы публичного сервитута



- границы земельных участков, сведения о которых содержатся в ЕГРН

50:03:0080380

- обозначение кадастрового квартала

:14674

- обозначение земельного участка, сведения о котором содержатся в ЕГРН

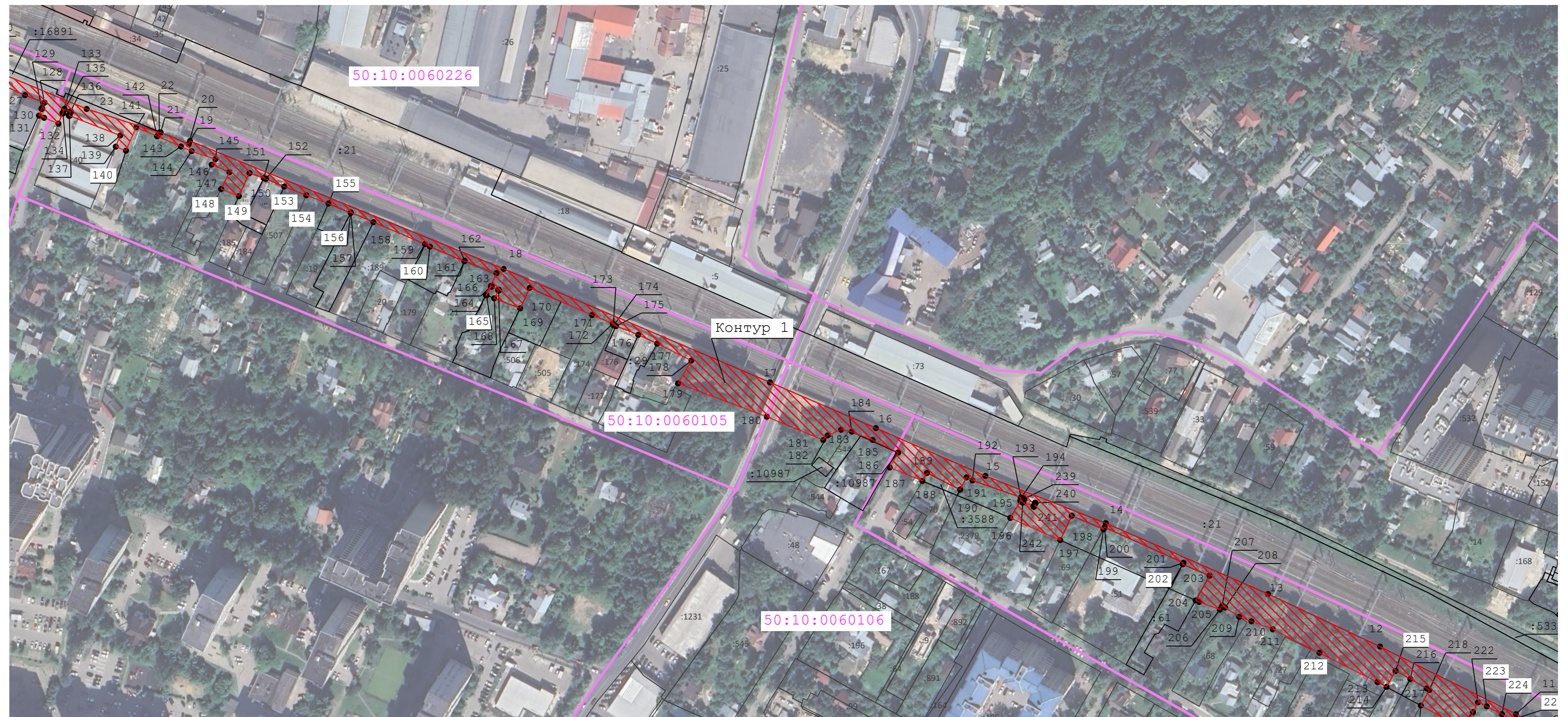
1



- характерная точка границы публичного сервитута и ее обозначение

Графическое описание местоположения границ публичного сервитута
Схема расположения границ публичного сервитута

Выноска 2

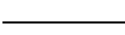


Масштаб 1:2 700

Условные обозначения:



- проектные границы публичного сервитута



- границы земельных участков, сведения о которых содержатся в ЕГРН

50:03:0080380

- обозначение кадастрового квартала

:14674

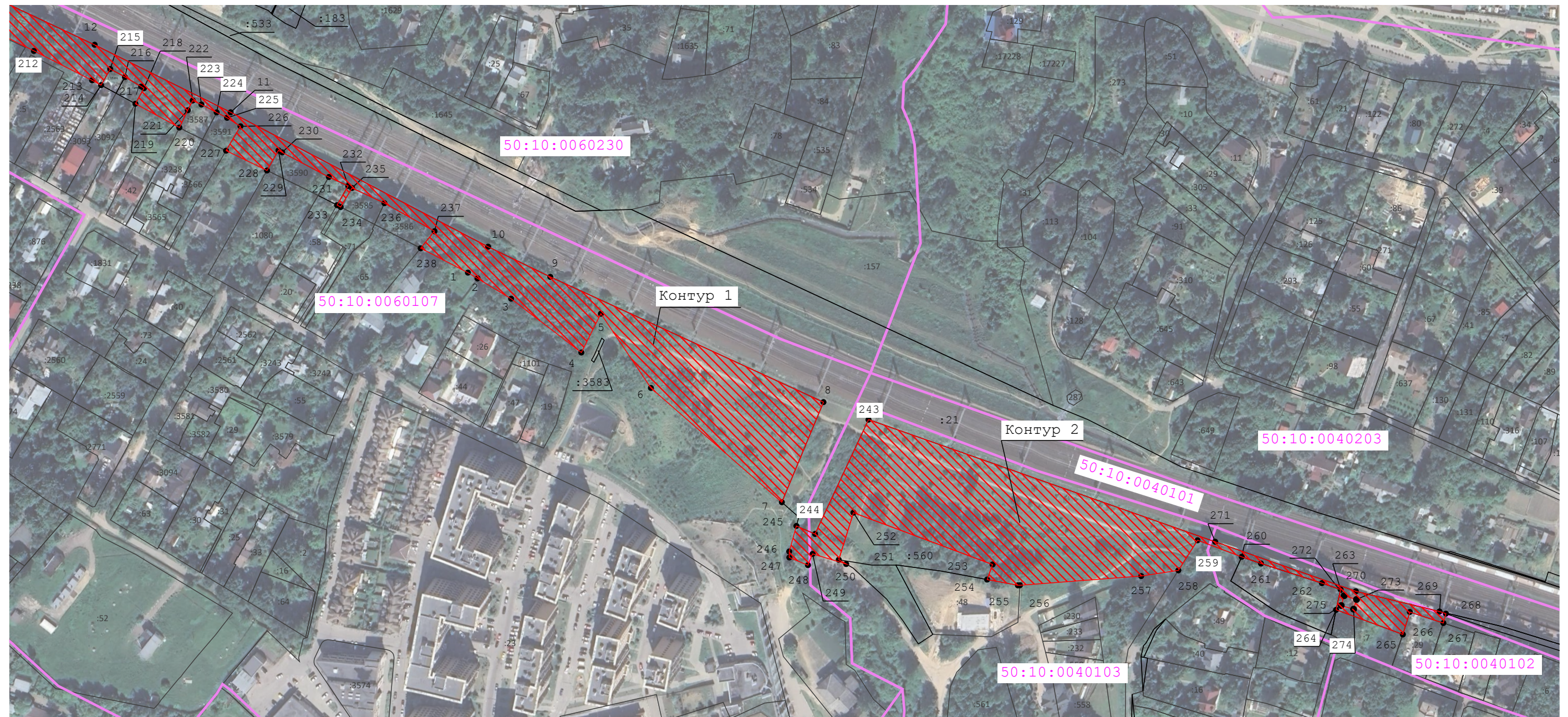
- обозначение земельного участка, сведения о котором содержатся в ЕГРН



- характерная точка границы публичного сервитута и ее обозначение

Графическое описание местоположения границ публичного сервитута
Схема расположения границ публичного сервитута

Выноска 3



Масштаб 1:2 700

Условные обозначения:



- проектные границы публичного сервитута



- границы земельных участков, сведения о которых содержатся в ЕГРН

50:03:0080380

- обозначение кадастрового квартала

:14674

- обозначение земельного участка, сведения о котором содержатся в ЕГРН



- характерная точка границы публичного сервитута и ее обозначение