

## ОПИСАНИЕ МЕСТОПОЛОЖЕНИЯ ГРАНИЦ

**Публичный сервитут в целях строительства, реконструкции, эксплуатации объектов электросетевого хозяйства, их неотъемлемых технологических частей, необходимых для реализации объекта «Развитие железнодорожного сообщения с аэропортом Шереметьево. Строительство железнодорожной линии к северному терминалу международного аэропорта Шереметьево» в рамках реализации проекта «Развитие Московского транспортного узла» в границах земельного участка с кадастровым номером 50:10:0000000:17342**

(наименование объекта, местоположение границ которого описано (далее - объект))

### Раздел 1

#### Сведения об объекте

№ п/п	Характеристики объекта	Описание характеристик
1	2	3
1.	Местоположение объекта	Московская область, город Химки
2.	Площадь объекта +/- величина погрешности определения площади (P +/- Дельта P)	124 +/- 4 м <sup>2</sup>
3.	Иные характеристики объекта	<p>Вид объекта реестра границ: Зона с особыми условиями использования территории.</p> <p>Содержание ограничений использования объектов недвижимости в пределах зоны или территории: публичный сервитут в целях строительства, реконструкции, эксплуатации объектов электросетевого хозяйства, их неотъемлемых технологических частей, необходимых для реализации объекта «Развитие железнодорожного сообщения с аэропортом Шереметьево. Строительство железнодорожной линии к северному терминалу международного аэропорта Шереметьево» в рамках реализации проекта «Развитие Московского транспортного узла» в границах земельного участка с кадастровым номером 50:10:0000000:17342.</p> <p>Срок установления 10 лет. Владелец публичного сервитута: ОАО "РЖД" . Адрес: 107174, г. Москва, ул. Новая Басманная, д. 2/1, стр. 1. Электронная почта: i.smetanin@kprcomp.ru</p>

## Раздел 2

### Сведения о местоположении границ объекта

1. Система координат МСК-50, зона 2

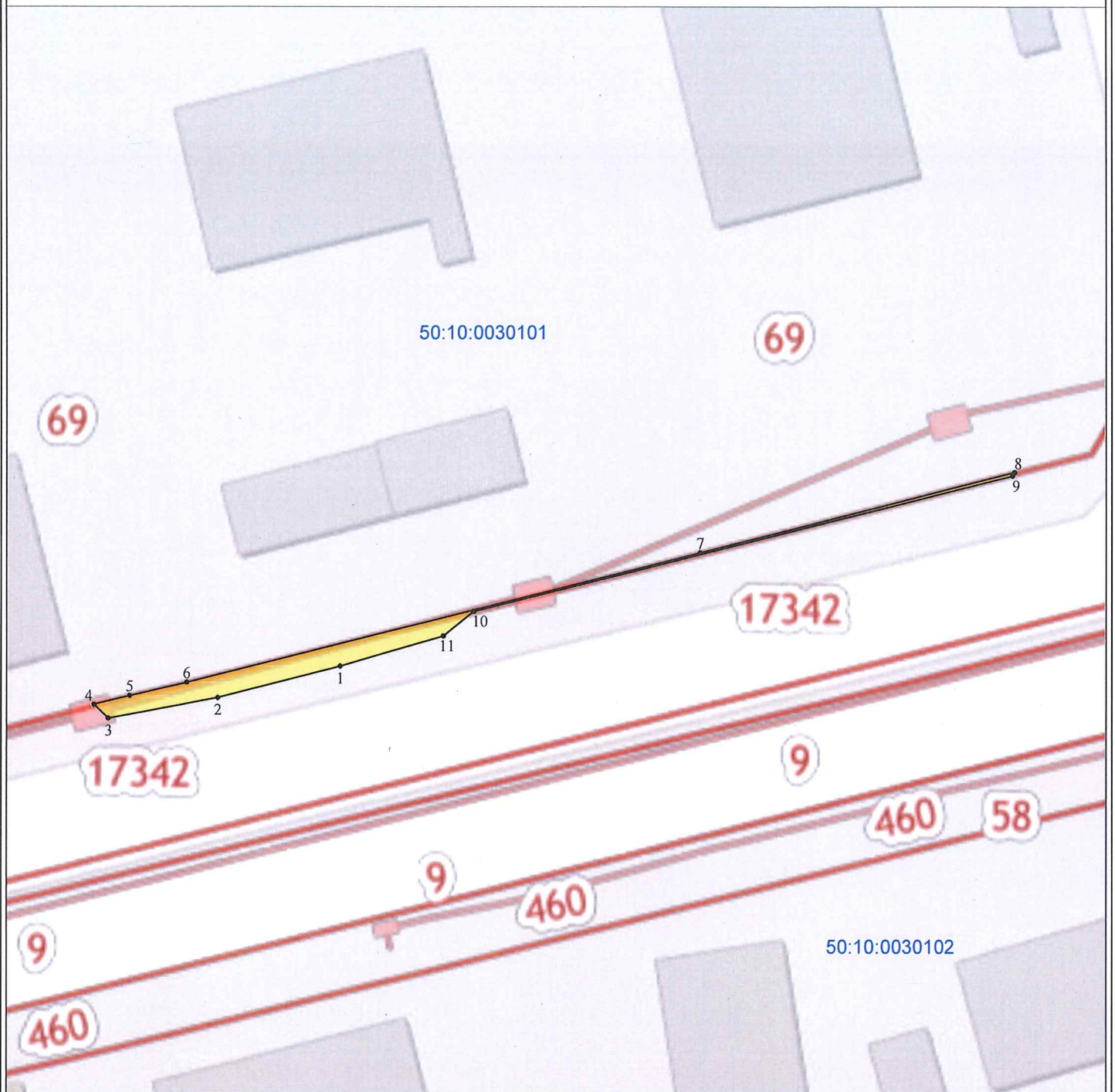
2. Сведения о характерных точках границ объекта

Обозначение характерных точек границ	Координаты, м		Метод определения координат характерной точки	Средняя квадратическая погрешность положения характерной точки (Mt), м	Описание обозначения точки на местности (при наличии)
	X	Y			
1	2	3	4	5	6
1	494164.54	2182753.25	Аналитический метод	0.10	Закрепление отсутствует
2	494160.79	2182738.51	Аналитический метод	0.10	Закрепление отсутствует
3	494158.33	2182725.41	Аналитический метод	0.10	Закрепление отсутствует
4	494159.96	2182723.71	Аналитический метод	0.10	Закрепление отсутствует
5	494161.02	2182727.94	Аналитический метод	0.10	Закрепление отсутствует
6	494162.60	2182734.75	Аналитический метод	0.10	Закрепление отсутствует
7	494177.98	2182796.30	Аналитический метод	0.10	Закрепление отсутствует
8	494187.52	2182833.98	Аналитический метод	0.10	Закрепление отсутствует
9	494187.08	2182833.74	Аналитический метод	0.10	Закрепление отсутствует
10	494171.01	2182769.14	Аналитический метод	0.10	Закрепление отсутствует
11	494168.11	2182765.54	Аналитический метод	0.10	Закрепление отсутствует
1	494164.54	2182753.25	Аналитический метод	0.10	Закрепление отсутствует

3. Сведения о характерных точках части (частей) границы объекта

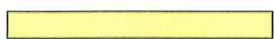

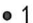
Обозначение характерных точек части границы	Координаты, м		Метод определения координат характерной точки	Средняя квадратическая погрешность положения характерной точки (Mt), м	Описание обозначения точки на местности (при наличии)
	X	Y			
1	2	3	4	5	6
-	-	-	-	-	-

План границ объекта



Масштаб 1:750

Условные обозначения:

-  - обозначение образуемого сервитута
-  - обозначение границы земельного участка, сведения о которой содержатся в Едином государственном реестре недвижимости
-  1 - обозначение характерной точки границы, сведения о которой позволяют однозначно определить ее положение на местности
- 17342 - обозначение кадастрового номера земельного участка, сведения о котором содержатся в Едином государственном реестре недвижимости
- 50:10:0030101 - обозначение номера кадастрового квартала



Подпись \_\_\_\_\_

Дата «\_\_» \_\_\_\_\_ 20\_\_ г.

Место для оттиска печати (при наличии) лица, составившего описание местоположения границ объекта