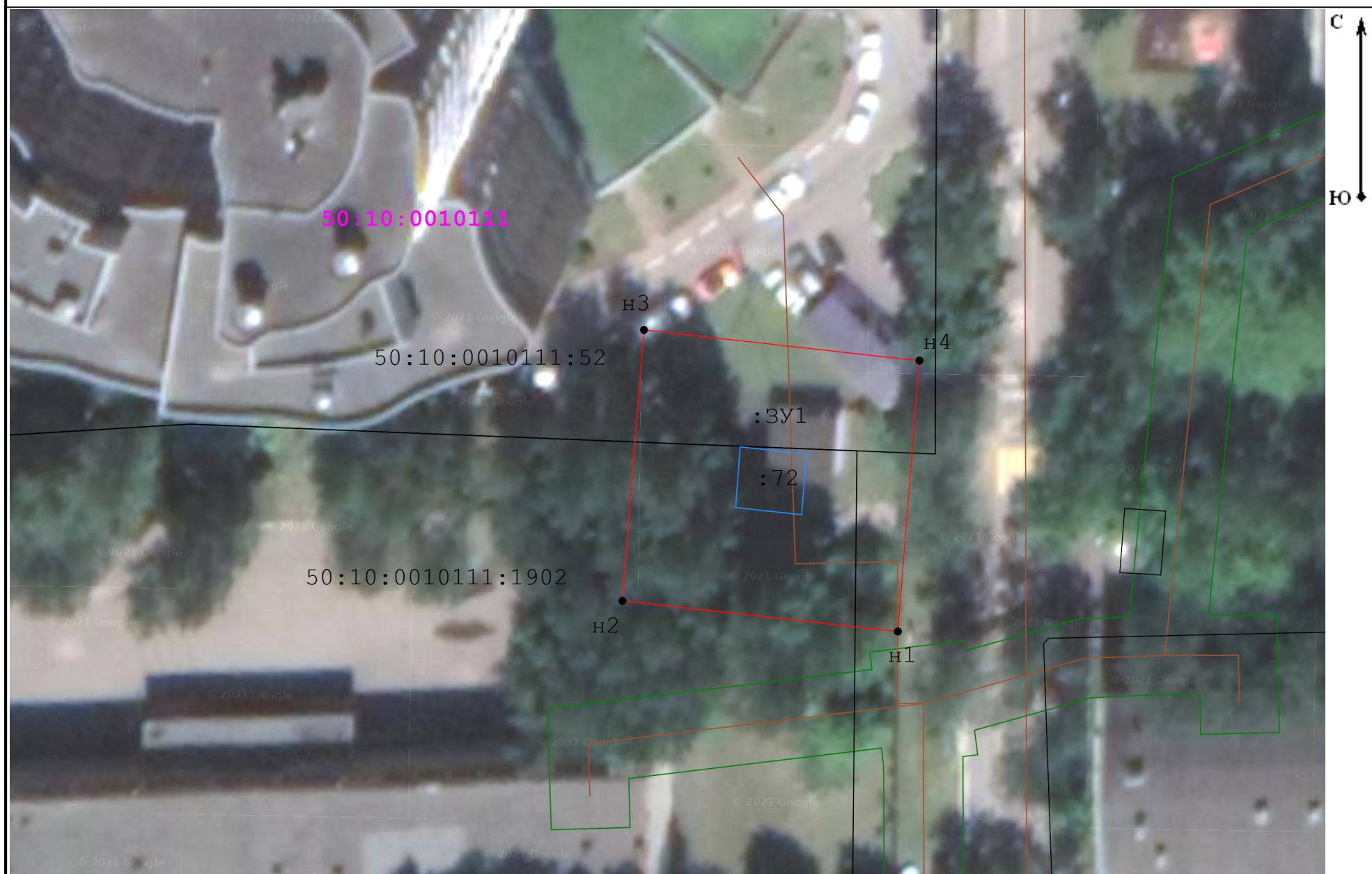


**СХЕМА РАСПОЛОЖЕНИЯ ЗЕМЕЛЬНОГО УЧАСТКА
НА КАДАСТРОВOM ПЛАНЕ ТЕРРИТОРИИ**

Кадастровый квартал: 50:10:0010111

Адрес (местоположение) объекта: Российская Федерация, Московская область, г.о. Химки, г. Химки, ул. Лавочкина

Утверждена
постановлением Администрации
городского округа Химки Московской области
от 04.05.2022 № 397



Масштаб 1:500

Условные обозначения:

- - граница объекта землеустройства (публичный сервитут)
- 1 - характеристическая точка границы объекта землеустройства (публичный сервитут)
- - граница земельного участка по сведениям ЕГРН
- :14976 - граница и кадастровый номер объекта капитального строительства
- 50:10:0020301 - границы и номер кадастрового квартала
- - Граница ОКС сведения о котором содержатся в ГКН

Геоданные

№ п/п	Имя точки	X, м	Y, м	S, м
:3У1				
1	н1	484 100,85	2 183 725,74	26,33
2	н2	484 103,75	2 183 699,57	25,79
3	н3	484 129,46	2 183 701,62	26,33
4	н4	484 126,55	2 183 727,79	25,79
1	н1	484 100,85	2 183 725,74	

Участок	ЭКСПЛИКАЦИЯ: Обозначение	Площадь(м.кв.)
Образуемый земельный участок (публичный сервитут)	:3У1	679