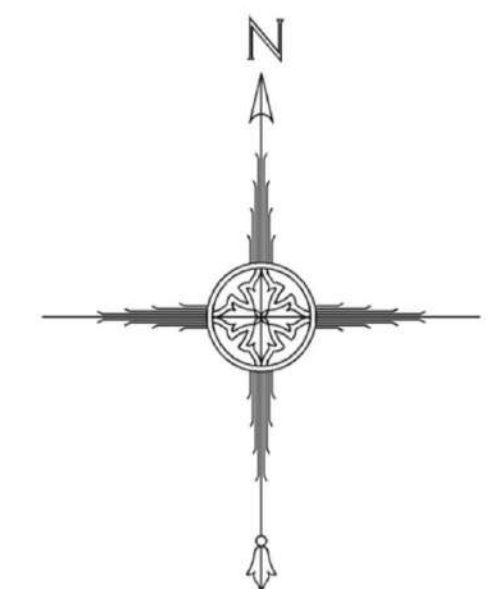


ВНЕСЕНИЕ ИЗМЕНЕНИЙ В ПРАВИЛА ЗЕМЛЕПОЛЬЗОВАНИЯ И ЗАСТРОЙКИ ТЕРРИТОРИИ (ЧАСТИ ТЕРРИТОРИИ) ГОРОДСКОГО ОКРУГА ХИМКИ МОСКОВСКОЙ ОБЛАСТИ

КАРТА ГРАДОСТРОИТЕЛЬНОГО ЗОНИРОВАНИЯ С УСТАНОВЛЕННЫМИ ТЕРРИТОРИЯМИ, В ГРАНИЦАХ КОТОРЫХ ПРЕДУСМАТРИВАЮТСЯ ТРЕБОВАНИЯ К АРХИТЕКТУРНО-ГРАДОСТРОИТЕЛЬНОМУ ОБЛИКУ ОБЪЕКТОВ КАПИТАЛЬНОГО СТРОИТЕЛЬСТВА



Условные обозначения:

Границы

- Границы городского округа
- Границы населенных пунктов
- Границы территориальных зон
- Подзон
- Земельных участков (по данным ЕГРН)

Территории

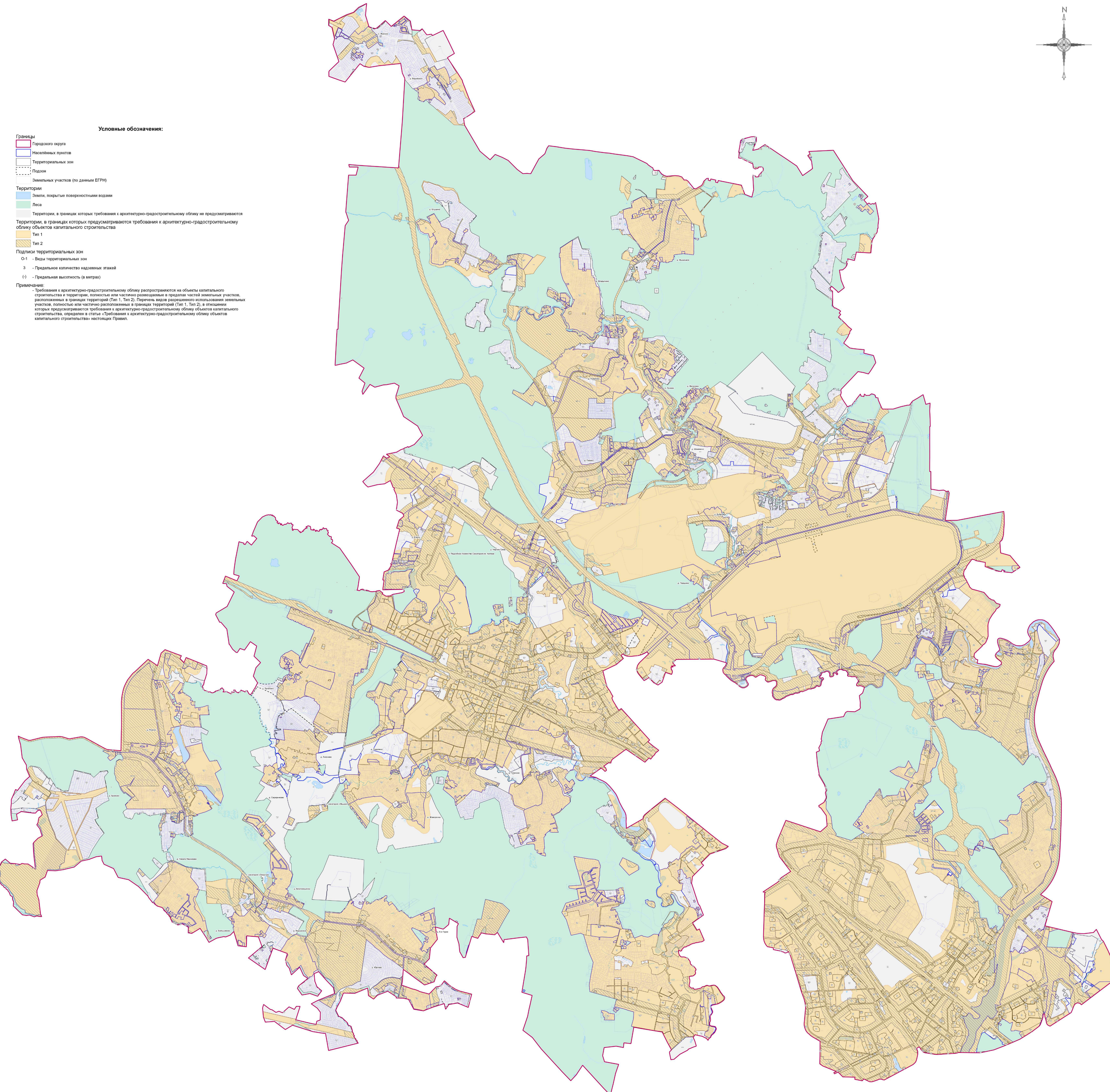
- Земли, покрытые поверхностными водами
- Леса
- Территории, в границах которых требования к архитектурно-градостроительному облику не предусматриваются
- Территории, в границах которых предусматриваются требования к архитектурно-градостроительному облику объектов капитального строительства
- Тип 1
- Тип 2

Подписи территориальных зон

- O-1 - Виды территориальных зон
- 3 - Предельное количество надземных этажей
- (-) - Предельная высота (в метрах)

Примечание:

- Требования к архитектурно-градостроительному облику распространяются на объекты капитального строительства и территории, полностью или частично размещаемые в пределах частей земельных участков, расположенных в границах территорий (Тип 1, Тип 2). Перечень видов разрешенного использования земельных участков, полностью или частично расположенных в границах территорий (Тип 1, Тип 2), в отношении которых предусматриваются требования к архитектурно-градостроительному облику объектов капитального строительства, определен в статье «Требования к архитектурно-градостроительному облику объектов капитального строительства» настоящих Правил.



Длина		ФУО	Планы	Дата	Проектировщик: ООО "С.Б.С.А." (ИНН Московской области 28030810010000001000101)
Исполнитель		И.А. Климова			Московская область, городской округ Химки
Проверитель		И.А. Климова			Всего листов: 4
Исполнитель		И.А. Климова			Лист: 3
Проверитель		И.А. Климова			Лист: 5
Исполнитель		И.А. Климова			Лист: 5
Проверитель		И.А. Климова			Лист: 5

ГАУ МО «НПК градостроительства»