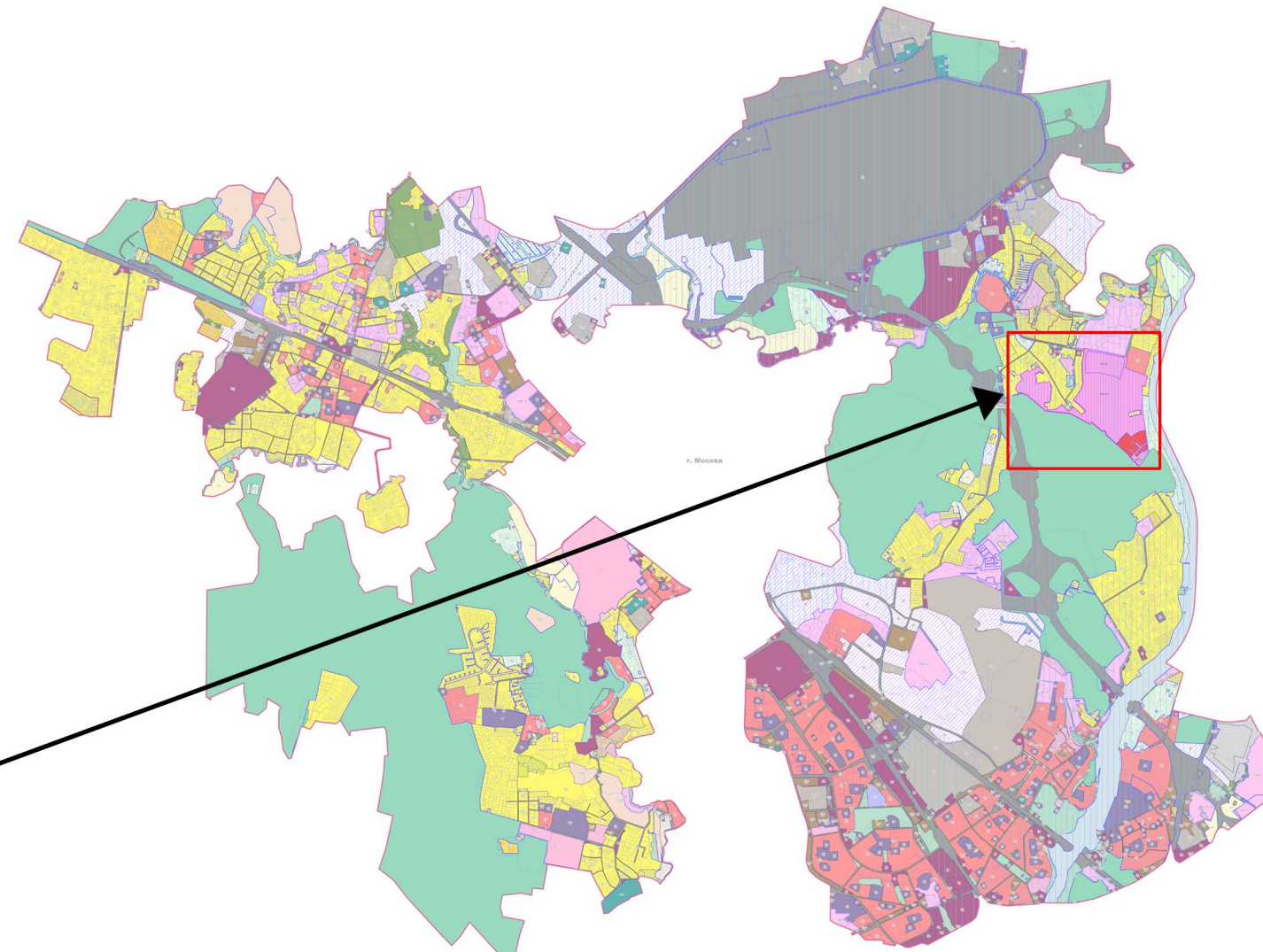
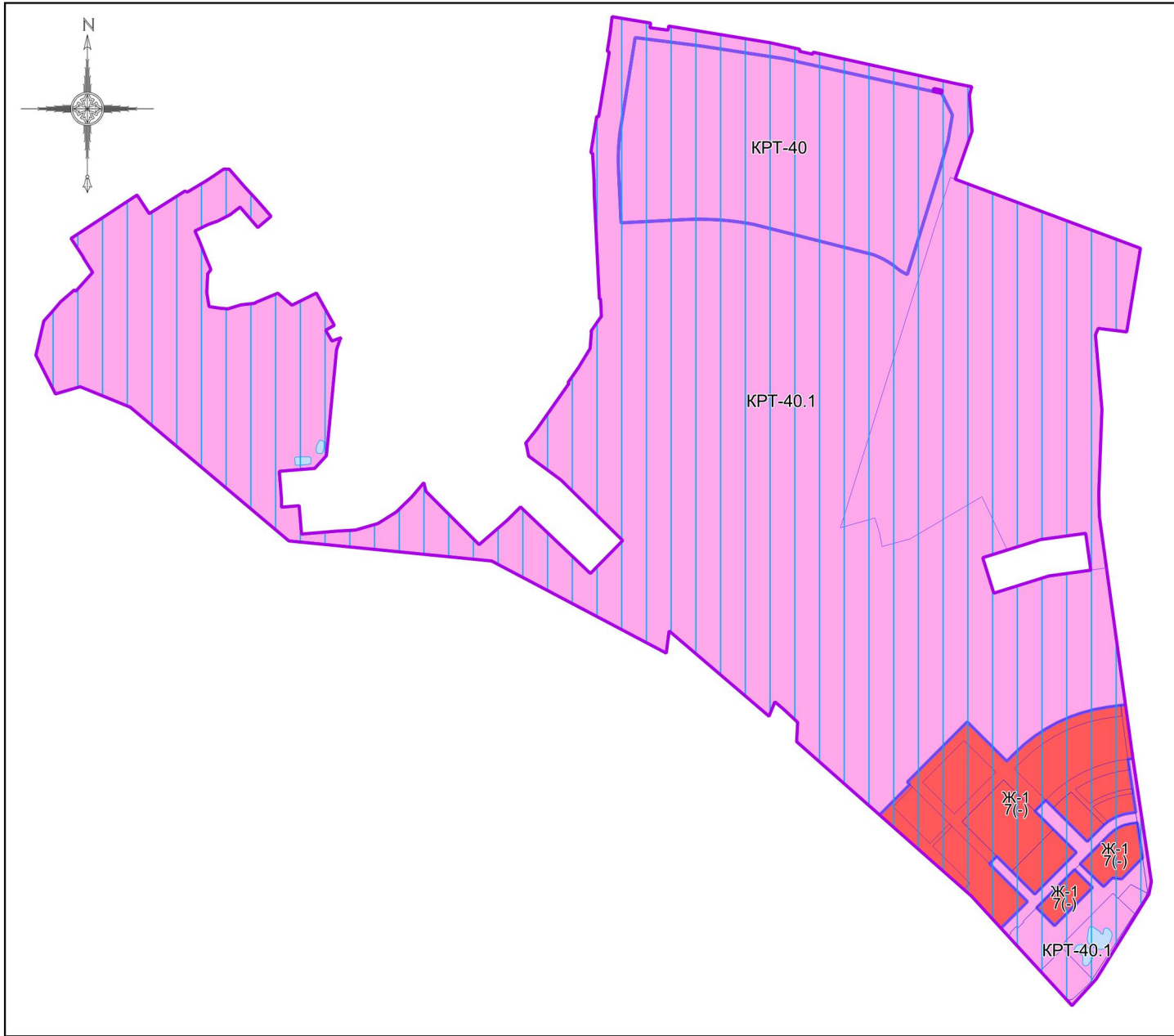


ВНЕСЕНИЕ ИЗМЕНЕНИЙ В ПРАВИЛА ЗЕМЛЕПОЛЬЗОВАНИЯ И ЗАСТРОЙКИ ТЕРРИТОРИИ (ЧАСТИ ТЕРРИТОРИИ) ГОРОДСКОГО ОКРУГА ХИМКИ МОСКОВСКОЙ ОБЛАСТИ, ПРИМЕНИТЕЛЬНО К ТЕРРИТОРИАЛЬНОЙ ЗОНЕ КРТ-40

КАРТА ГРАДОСТРОИТЕЛЬНОГО ЗОНИРОВАНИЯ С УСТАНОВЛЕННЫМИ ТЕРРИТОРИЯМИ, В ГРАНИЦАХ КОТОРЫХ ПРЕДУСМАТРИВАЕТСЯ ОСУЩЕСТВЛЕНИЕ ДЕЯТЕЛЬНОСТИ ПО КОМПЛЕКСНОМУ РАЗВИТИЮ ТЕРРИТОРИИ



Примечание:

- Карта применяется одновременно с картой градостроительного зонирования с отображением границ населенных пунктов, границ зон с особыми условиями использования территорий, границ территорий объектов культурного наследия и границ территорий исторических поселений.
- Карта применяется одновременно с картой градостроительного зонирования с отображением территорий дополнительного согласования (по письму Комитета по архитектуре и градостроительству Московской области от 23.12.2020 № 28Исх-53329/20ДСП) (карта ограниченного доступа).
- Карта применяется одновременно с картой градостроительного зонирования с отображением зон санитарной охраны источников водоснабжения (карта ограниченного доступа).
- Градостроительный регламент территориальных зон должен применяться с учетом требований Решения Исполнительных Комитетов Московского городского и областного советов народных депутатов от 17 апреля 1980 г. № 500-1143 об утверждении проекта установления красных линий границ зон санитарной охраны источников водоснабжения г. Москвы в границах ЛПЗП. Градостроительные регламенты применяются в части, не противоречащей режимам, указанным в статье 4.1 настоящих Правил, и отображенным на карте градостроительного зонирования с отображением зон санитарной охраны источников водоснабжения (карта ограниченного доступа).
- Объекты транспортной инфраструктуры, территории, покрытые поверхностными водами (местоположение определяется по итогам проведенных инженерно-геодезических изысканий, а также по итогам проведенного обследования специализированной организацией, обладающей лицензией Росгидромета на осуществление деятельности в области гидрометеорологии и в смежных с ней областях, включающей определение гидрологических характеристик окружающей среды), границы населенных пунктов отображены в информационных целях.

Условные обозначения:

Границы

- Разработки
- Земельных участков (по данным ЕГРН)

Территории

- Земли, покрытые поверхностными водами

Территориальные зоны

- КРТ - Зона осуществления деятельности по комплексному развитию территории
- Ж-1 - Зона многоквартирной жилой застройки

Территориальные зоны, границы которых пересекают границы поясов зон санитарной охраны источников водоснабжения в соответствии с Решением Исполнительных Комитетов Московского городского и областного советов народных депутатов от 17 апреля 1980 г. № 500-1143 об утверждении проекта установления красных линий границ зон санитарной охраны источников водоснабжения г. Москвы в границах ЛПЗП. Режимы и регламенты использования территорий зон санитарной охраны источников питьевого водоснабжения приведены в статье 4.1 настоящих Правил.

Подписи территориальных зон

- Ж-1 - Виды территориальных зон
- 7 - Предельное количество надземных этажей
- (-) - Предельная высотность (в метрах)

Должность	ФИО	Подпись	Дата	Договор от 10.04.2023 № 35-2023, в ред. доп. соглашения №1			
Нач. отд. ПЗЗ ЦОГД	Д.М. Пападопулос			Московская область, городской округ Химки			
ТИП отд. ПЗЗ ЦОГД	Д.А. Косенко						
ТИП отд. ПЗЗ ЦОГД	А.В. Склярова						
ТИП отд. ПЗЗ ЦОГД	О.Б. Миронова						
Вед. инж. отд. ПЗЗ ЦОГД	Г.Г. Юрин						
				Внесение изменений в Правила землепользования и застройки территории (части территории) городского округа Химки Московской области, применительно к территориальной зоне КРТ-40	Стадия	Лист	Листов
					ГД	1	4
Проверил	Д.М. Пападопулос			Карта градостроительного зонирования с установленными территориями, в границах которых предусматривается осуществление деятельности по комплексному развитию территории Масштаб 1:10000 НИИПИ градостроительства ГАУ МО «НИИПИ градостроительства»			