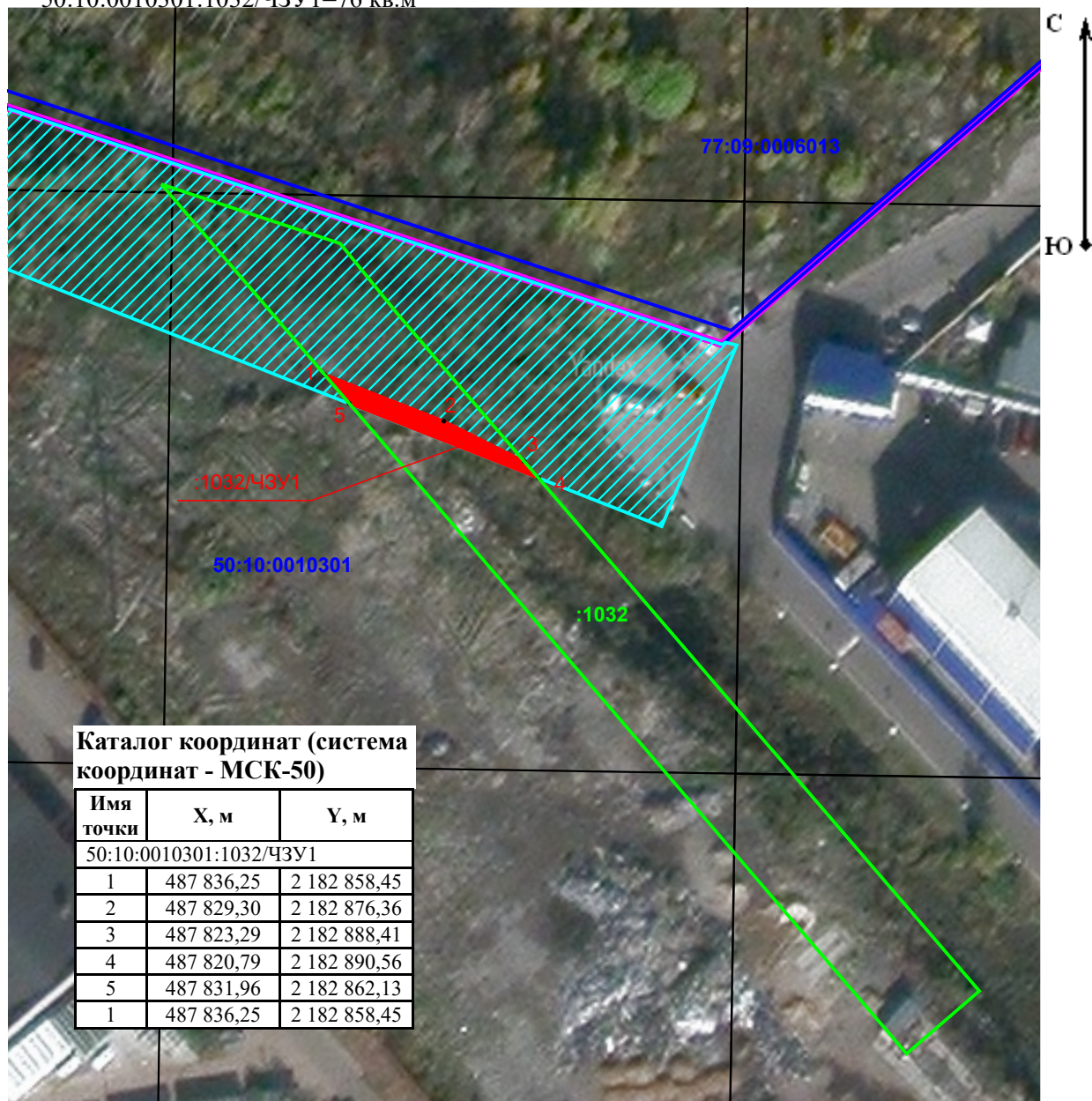


## План - схема расположения земельного участка на кадастровом плане территории

**Объект:** «Строительство путепроводов на пересечении Октябрьского направления Московской железной дороги в районе 24-25 км Ленинградского шоссе с необходимой для их функционирования улично-дорожной сетью»

1. Исходный земельный участок и его площадь - 50:10:0010301:1032=2 296 кв.м
2. Адресный ориентир - Московская область, г Химки, ш Вашутинское, Российская Федерация, городской округ Химки
3. Части земельных участков, подлежащие оформлению, и их площадь - 50:10:0010301:1032/ЧЗУ1=76 кв.м



### Условные обозначения:

- 1 - проектные границы публичного сервитута и характерная точка
- :8334 - границы и кадастровые номера земельных участков в кадастровых кварталах
- 50:22:0050101 - границы и номер кадастрового квартала
- границы административно-территориальных образований
- ГЗПРО инженерных коммуникаций 993-ПП от 01.06.2023

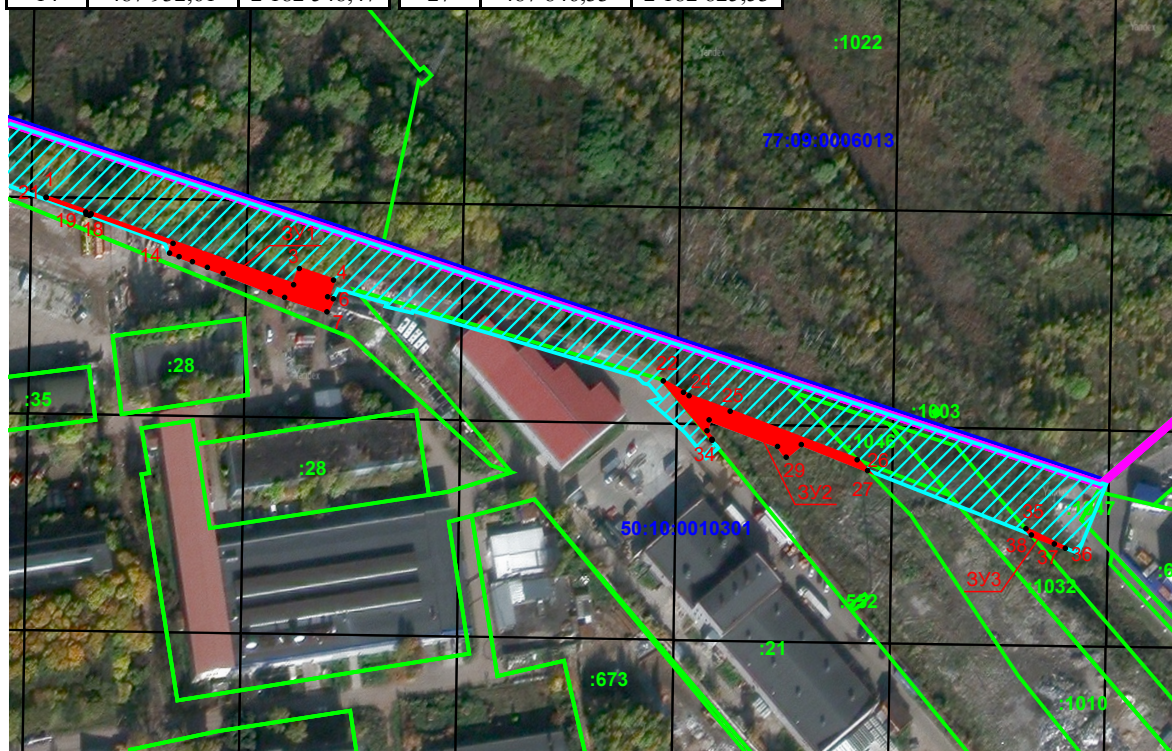
## План - схема расположения земельного участка на кадастровом плане территории

**Объект:** «Строительство путепроводов на пересечении Октябрьского направления Московской железной дороги в районе 24-25 км Ленинградского шоссе с необходимой для их функционирования улично-дорожной сетью»

1. Исходный земельный участок - земли неразграниченной государственной собственности
2. Земельные участки, подлежащие оформлению - ЗУ1=477 кв.м, ЗУ2=421 кв.м, ЗУ3=11 кв.м

### Каталог координат (система координат - МСК-50)

Имя точки	X, м	Y, м	Имя точки	X, м	Y, м	Имя точки	X, м	Y, м
ЗУ1			15	487 936,46	2 182 549,87	28	487 856,66	2 182 799,22
1	487 954,79	2 182 499,52	16	487 948,26	2 182 517,32	29	487 851,65	2 182 793,22
2	487 920,05	2 182 597,70	17	487 947,79	2 182 517,15	30	487 855,89	2 182 789,79
3	487 926,50	2 182 599,97	18	487 947,55	2 182 516,65	31	487 866,45	2 182 762,64
4	487 921,91	2 182 613,54	19	487 948,00	2 182 515,31	32	487 862,14	2 182 761,80
5	487 915,27	2 182 611,21	20	487 948,92	2 182 515,22	33	487 858,76	2 182 763,75
6	487 914,48	2 182 613,45	21	487 954,60	2 182 499,46	34	487 858,30	2 182 763,82
7	487 909,31	2 182 610,94	1	487 954,79	2 182 499,52	22	487 881,92	2 182 744,44
8	487 915,03	2 182 594,14	ЗУ2			ЗУ3		
9	487 917,29	2 182 588,35	22	487 881,92	2 182 744,44	35	487 823,29	2 182 888,41
10	487 924,53	2 182 569,71	23	487 877,39	2 182 752,46	36	487 815,51	2 182 904,02
11	487 926,95	2 182 563,47	24	487 876,05	2 182 754,68	37	487 817,22	2 182 899,66
12	487 929,19	2 182 557,54	25	487 869,87	2 182 771,00	38	487 820,79	2 182 890,56
13	487 931,19	2 182 552,25	26	487 850,62	2 182 821,40	35	487 823,29	2 182 888,41
14	487 932,61	2 182 548,47	27	487 846,33	2 182 825,53			



#### Условные обозначения:

- 1  - проектные границы публичного сервитута и характерная точка
- :8334 - границы и кадастровые номера земельных участков в кадастровых кварталах
- 50:22:0050101 - границы и номер кадастрового квартала
- границы административно-территориальных образований
- ГЗПРО инженерных коммуникаций 993-ПП от 01.06.2023